

*Жуковская ул. дом 1.А*

Государственное унитарное предприятие Московской области  
"Московское областное бюро технической инвентаризации"

Королевский филиал ГУП МО МОБТИ  
(наименование организации, осуществляющей техническую инвентаризацию)

## ТЕХНИЧЕСКИЙ ПАСПОРТ ЗДАНИЯ

*малоэтажный многоквартирный жилой дом*

(наименование объекта недвижимости)

### Адрес (местоположение) объекта недвижимости:

Субъект Российской Федерации	Московская область	
Район		
Муниципальное образование	Тип	
	Наименование	
Населенный пункт	Тип	
	Наименование	
Улица (проспект, переулок и т.д.)	Тип	
	Наименование	
Номер дома		
Номер корпуса		
Номер строения		
Литера	А	
Иное описание местоположения	Пушкинский район, село Ельдигино	

Инвентарный номер	226:067-41096
Номер в реестре жилищного фонда	
Кадастровый номер	

Паспорт составлен по состоянию на

*18 ноября 2014 г.*

дата обследования объекта в натуре



## I. Архитектурно-планировочные и эксплуатационные показатели

Серия, тип проекта \_\_\_\_\_

типовой

Литера A (основное строение) Год постройки 2014 Число этажей 3

Год последнего капитального ремонта \_\_\_\_\_

Кроме того имеется: \_\_\_\_\_

Строительный объем - 4 682 куб.м. в том числе:

встроенных нежилых помещений - \_\_\_\_\_

Общая площадь здания (без учета лоджий, балконов, веранд и т.п.) 1157,9 кв.м

Число лестниц шт.; \_\_\_\_\_ их уборочная площадь 0,0 кв.м

### Распределение общей площади здания по назначению помещений (кв.м)

Литера	Площадь здания с учетом лоджий, балконов и т.п.	В том числе							
		Площадь жилых помещений			Площадь нежилых помещений		Кроме того, площадь		
		с учетом лоджий, балконов и т.п.	в том числе		Общая	в том числе		общих коридоров, мест общего пользования и лест. клеток	помещений обслуживания дома
			без учета лоджий, балконов и т.п.	из нее: жилая		основная	вспомогательная		
A	1174,0	1083,7	1067,6	581,1			81,7	8,6	
<b>Всего:</b>	<b>1174,0</b>	<b>1083,7</b>	<b>1067,6</b>	<b>581,1</b>			<b>81,7</b>	<b>8,6</b>	

### Распределение площади жилых помещений здания по числу комнат (кв.м)

Квартиры	Количество	Общая площадь жилых помещений (с учетом лоджий, балконов, террас и веранд)	в том числе	
			общая площадь жилых помещений (без учета лоджий, балконов, веранд, террас)	из нее: жилая площадь
1- комнатные	15	588,9	578,2	292,0
2- комнатные	9	494,8	489,4	289,1
<b>Всего:</b>	<b>24</b>	<b>1083,7</b>	<b>1067,6</b>	<b>581,1</b>

Средняя жилая площадь 24,2 кв.м. Ср. внутренняя высота жилых помещений 2,78 м.

### Распределение площади жилых помещений здания с учетом архитектурно-планировочных особенностей (кв.м)

Литера	В квартирах			
	кол-во жилых		площадь	
	квартир	комнат	общая жилых помещений (без учета лоджий, балконов, веранд)	из нее: жилая площадь
A	24	33	1067,6	581,1
<b>Всего:</b>	<b>24</b>	<b>33</b>	<b>1067,6</b>	<b>581,1</b>

### Площадь нежилых помещений (кв.м)

Назначение помещений	Площадь		
	общая	основная	вспомогательная
<b>Всего:</b>			

Площадь общих помещений, используемых для обслуживания дома (кв.м)

Назначение помещений	Площадь		
	общая	основная	вспомогательная
техобслуживание	4,3	4,3	
техобслуживание	4,3	4,3	
<b>Всего:</b>	<b>8,6</b>	<b>8,6</b>	

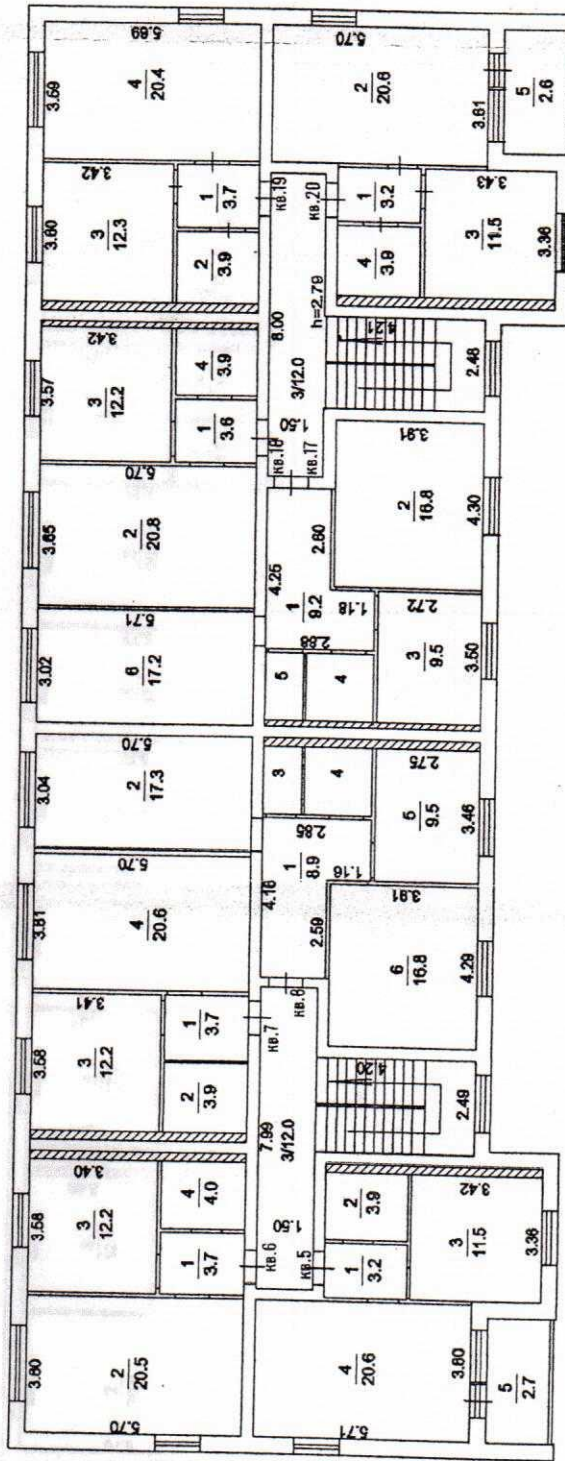
## II. Техническое описание здания или его пристройки

№ п/п	Наименование конструктивных элементов	Описание элементов (материал, конструкция, отделка и прочее)
1	2	3
		Физический износ здания - <u>0</u> %      Число этажей <u>3</u>
Литера <u>A</u>		
1	Фундамент	ж/б блоки
2	Стены, перегородки	стены- газобетонные блоки с утеплителем из пенополистирола, перегородки- газобетонные блоки
3	Перекрытие	ж/б плиты
4	Крыша	металлочерепица
5	Проемы	окна- 2-х камерные стеклопакеты из ПВХ двери- металлические( входные)
6	Полы	бетонные
7	Отделочные работы	внутренняя отделка- стены- оштукатурены наружная отделка- стены оштукатурены, окрашены
8	Внутренние санитарно-технические, электротехнические, слаботочные устройства	центральное отопление, водопровод, канализация, электроосвещение
9	Прочие работы	прочие работы

Литера	Наименование	Материал, конструкция	Размеры (длина, ширина, высота)	Износ %
1	2	3	4	5



2-этаж





## Экспликация к поэтажному плану здания (строения),

Адрес (местоположение) здания:  
Пушкинский район, село Ельдигино

Этаж	Номер помещения	Номер по плану	Назначение помещений жилая, комната, кухня и. т.п.	Формула подсчета площади частей помещения	Площадь всех частей здания (комнат и помещений вспомогательного использования)	в том числе				Высота	Площадь помещений общего пользования	Самовольно перестроенная или перепланированная площадь	
						Общая площадь жилых помещений	из нее		Площадь помещений вспомогательного использования с коэф.				
							жилая	подсобная					
1	2	3	4	5	6	7	8	9	10	11	12	13	14
1	1	1	коридор	2,18*1,46	3,2	3,2					2,7		
		2	санузел	2,18*1,78	3,9	3,9				3,2			
		3	кухня	3,42*3,36	11,5	11,5				3,9			
		4	жилая	3,60*5,69	20,5	20,5	20,5			11,5			
		5	жилая	3,42*5,71	19,5	19,5	19,5						
		6	лоджия	3,27*1,65	2,7							2,7	
			Итого по пом. № 1 (квартира)		61,3	58,6	40,0	18,6		2,7			
1	2	1	коридор	2,03*1,83	3,7	3,7						2,7	
		2	жилая	2,03*3,88	7,9	7,9	7,9			3,7			
		3	кухня	1,72*3,88	6,7	6,7				6,7			
		4	санузел	1,86*1,71-0,28*0,28	3,1	3,1				3,1			
			Итого по пом. № 2 (квартира)		21,4	21,4	7,9	13,5			2,7		
1	3	1	коридор	2,21*1,71	3,8	3,8						2,7	
		2	санузел	1,80*2,20	4,0	4,0				3,8			
		3	кухня	3,40*3,58	12,2	12,2				4,0			
		4	жилая	5,71*3,60	20,6	20,6	20,6			12,2			
			Итого по пом. № 3 (квартира)		40,6	40,6	20,6	20,0			2,7		
1	4	1	коридор	4,19*2,88-2,60*1,16	9,1	9,1						2,7	
		2	жилая	5,71*3,04	17,4	17,4	17,4			9,1			
		3	туалет	1,78*0,99	1,8	1,8				1,8			
		4	ванная	1,78*1,80	3,2	3,2				3,2			
		5	кухня	3,51*2,72	9,5	9,5				9,5			
		6	жилая	3,88*4,28	16,6	16,6	16,6						
			Итого по пом. № 4 (квартира)		57,6	57,6	34,0	23,6			2,7		
2	5	1	коридор	2,18*1,46	3,2	3,2						2,7	
		2	санузел	2,18*1,79	3,9	3,9				3,2			
		3	кухня	3,42*3,36	11,5	11,5				3,9			
		4	жилая	5,71*3,60	20,6	20,6	20,6			11,5			
		5	лоджия	3,28*1,64	2,7							2,7	
			Итого по пом. № 5 (квартира)		41,9	39,2	20,6	18,6		2,7			
2	6	1	коридор	2,21*1,68	3,7	3,7						2,7	
		2	жилая	5,70*3,60	20,5	20,5	20,5			3,7			
		3	кухня	3,40*3,58	12,2	12,2				12,2			
		4	санузел	2,21*1,80	4,0	4,0				4,0			
			Итого по пом. № 6 (квартира)		40,4	40,4	20,5	19,9			2,7		
2	7	1	коридор	2,20*1,69	3,7	3,7						2,7	
		2	санузел	1,79*2,20	3,9	3,9				3,7			
		3	кухня	3,41*3,58	12,2	12,2				3,9			
		4	жилая	5,70*3,61	20,6	20,6	20,6			12,2			
			Итого по пом. № 7 (квартира)		40,4	40,4	20,6	19,8			2,7		
2	8	1	коридор	4,16*2,85-2,59*1,16	8,9	8,9						2,7	
		2	жилая	5,70*3,04	17,3	17,3	17,3			8,9			
		3	туалет	1,80*1,00	1,8	1,8				1,8			
		4	ванная	1,75*1,79	3,1	3,1				3,1			
		5	кухня	3,46*2,75	9,5	9,5				9,5			
		6	жилая	4,29*3,91	16,8	16,8	16,8						
			Итого по пом. № 8 (квартира)		57,4	57,4	34,1	23,3			2,7		
1	9	1	коридор	2,18*1,45	3,2	3,2						2,7	
		2	санузел	2,19*1,78	3,9	3,9				3,2			
		3	кухня	3,42*3,36	11,5	11,5				3,9			
		4	жилая	5,70*3,60	20,5	20,5	20,5			11,5			
		5	лоджия	3,27*1,64	2,7							2,7	
			Итого по пом. № 9 (квартира)		41,8	39,1	20,5	18,6		2,7			
1	10	1	коридор	2,21*1,67	3,7	3,7						2,7	
		2	жилая	5,70*3,60	20,5	20,5	20,5			3,7			



1	2	3	4	5	6	7	8	9	10	11	12	13	14
1	10	3	кухня		3.40*3.57								
		4	санузел		2.21*1.81	12,1	12,1		12,1				
			Итого по пом. № 10 (квартира)			40,3	40,3	20,5	19,8				
	11	1	коридор		2.20*1.68	3,7	3,7						
		2	санузел		1.81*2.20	4,0	4,0				2,78		
		3	кухня		3.41*3.58	12,2	12,2		12,2				
		4	жилая		5.71*3.59	20,5	20,5	20,5					
			Итого по пом. № 11 (квартира)			40,4	40,4	20,5	19,9				
	12	1	коридор		4.17*2.86-2.60*1.15	8,9	8,9						
		2	жилая		5.73*3.08	17,6	17,6	17,6	8,9		2,78		
		3	туалет		1.81*1.00	1,8	1,8						
		4	ванная		1.76*1.81	3,2	3,2		1,8				
		5	кухня		3.49*2.75	9,6	9,6		3,2				
		6	жилая		3.89*4.31	16,8	16,8	16,8	9,6				
			Итого по пом. № 12 (квартира)			57,9	57,9	34,4	23,5				
	13	1	коридор		4.28*2.88-2.63*1.18	9,2	9,2		9,2				
		2	жилая		4.32*3.89	16,8	16,8	16,8			2,77		
		3	кухня		3.46*2.73	9,4	9,4		9,4				
		4	ванная		1.76*1.96	3,4	3,4		3,4				
		5	туалет		1.00*1.95-0.27*0.29	1,9	1,9		1,9				
		6	жилая		3.80*5.71	21,7	21,7	21,7					
			Итого по пом. № 13 (квартира)			62,4	62,4	38,5	23,9				
	14	1	коридор		2.18*1.64	3,6	3,6		3,6				
		2	жилая		5.71*2.87	16,4	16,4	16,4			2,77		
		3	кухня		3.56*3.43	12,2	12,2		12,2				
		4	санузел		1.80*2.18	3,9	3,9		3,9				
			Итого по пом. № 14 (квартира)			36,1	36,1	16,4	19,7				
	15	1	коридор		2.17*1.69	3,7	3,7		3,7				
		2	санузел		2.19*1.80	3,9	3,9		3,9		2,77		
		3	кухня		3.58*3.43	12,3	12,3		12,3				
		4	жилая		3.60*5.71	20,6	20,6	20,6					
			Итого по пом. № 15 (квартира)			40,5	40,5	20,6	19,9				
	16	1	коридор		2.20*1.45	3,2	3,2		3,2				
		2	жилая		3.59*2.90	10,4	10,4	10,4			2,77		
		3	жилая		2.68*3.60	9,6	9,6	9,6					
		4	кухня		3.56*3.43	12,2	12,2		12,2				
		5	санузел		2.18*2.00-0.26*0.26	4,3	4,3		4,3				
		6	лоджия		3.27*1.66	2,7	2,7						
			Итого по пом. № 16 (квартира)			42,4	39,7	20,0	19,7	2,7			
	17	1	коридор		4.25*2.88-2.60*1.18	9,2	9,2		9,2				
		2	жилая		4.30*3.91	16,8	16,8	16,8			2,79		
		3	кухня		3.50*2.72	9,5	9,5		9,5				
		4	ванная		1.77*1.77	3,1	3,1		3,1				
		5	туалет		1.01*1.76	1,8	1,8		1,8				
		6	жилая		3.02*5.71	17,2	17,2	17,2					
			Итого по пом. № 17 (квартира)			57,6	57,6	34,0	23,6				
	18	1	коридор		2.18*1.65	3,6	3,6		3,6				
		2	жилая		5.70*3.65	20,8	20,8	20,8			2,79		
		3	кухня		3.57*3.42	12,2	12,2		12,2				
		4	санузел		1.81*2.18	3,9	3,9		3,9				
			Итого по пом. № 18 (квартира)			40,5	40,5	20,8	19,7				
	19	1	коридор		2.18*1.69	3,7	3,7		3,7				
		2	санузел		2.18*1.80	3,9	3,9		3,9		2,79		
		3	кухня		3.60*3.42	12,3	12,3		12,3				
		4	жилая		3.59*5.69	20,4	20,4	20,4					
			Итого по пом. № 19 (квартира)			40,3	40,3	20,4	19,9				
	20	1	коридор		2.19*1.45	3,2	3,2		3,2				
		2	жилая		3.61*5.70	20,6	20,6	20,6			2,79		
		3	кухня		3.36*3.43	11,5	11,5		11,5				
		4	санузел		2.18*1.81	3,9	3,9		3,9				
		5	лоджия		3.27*1.57	2,6	2,6						
			Итого по пом. № 20 (квартира)			41,8	39,2	20,6	18,6	2,6			
	21	1	коридор		4.24*2.87-2.55*1.15	9,2	9,2		9,2				
		2	жилая		4.31*3.90	16,8	16,8	16,8			2,78		
		3	кухня		3.48*2.74	9,5	9,5		9,5				
		4	ванная		1.74*1.77	3,1	3,1		3,1				
		5	туалет		1.00*1.74	1,7	1,7		1,7				
		6	жилая		3.01*5.72	17,2	17,2	17,2					
			Итого по пом. № 21 (квартира)			57,5	57,5	34,0	23,5				
	22	1	коридор		2.19*1.67	3,7	3,7		3,7				
		2	жилая		5.71*3.66	20,9	20,9	20,9			2,79		



**Экспликация помещений общего пользования, кв.м**

Этаж	Номер помещения	Номер по плану	Назначение частей помещения	Формула подсчета площади частей помещения	Площадь всех частей здания (комнат и помещений вспомогательного использования)	в том числе			Высота	Площадь помещений общего пользования	Самостоятельно перестроенная или перифилированная площадь		
						Общая площадь жилых помещений	из нее						
							жилая	подсобная				Площадь помещений вспомогательного использования с коэф.	
1	2	3	4	5	6	7	8	9	10	11	12	13	14
1	001	1	тамбур	$1,15 * 0,93$							2,77	1,1	
1		2	коридор	$7,99 * 1,50 + 2,99 * 1,26$							2,79	15,8	
1	001	3	коридор	$7,99 * 1,50$							2,78	12,0	
1	001	4	коридор	$7,98 * 1,49$							2,78	11,9	
	<b>Итого по пом. места общего пользования № 001</b>											<b>40,8</b>	
1	003	1	тамбур	$1,15 * 0,95$							2,77	1,1	
1		2	коридор	$8,00 * 1,50 + 2,99 * 1,26$							2,79	15,8	
1	003	3	коридор	$8,00 * 1,50$							2,78	12,0	
1	003	4	коридор	$8,02 * 1,50$							2,78	12,0	
	<b>Итого по пом. места общего пользования № 003</b>											<b>40,9</b>	
	<b>Итого</b>											<b>81,7</b>	

Экспликация помещений, используемых для обслуживания дома, кв.м

№	Этаж	Номер помещения	Номер по плану	Назначение помещений	Формула подсчета площади по внутреннему обмеру	Общая площадь	В т.ч., площадь		Высота	Самостоятельно перестроенная или перепланированная площадь
							основная	вспомогательная		
1	2	3	4	5	6	7	8	9	10	11
А	1	002	1	основное	$4,07 \cdot 1,06$	4,3	4,3		2,77	
				Итого по пом.	техобслуживание № 002	4,3	4,3			
А	1	004	1	основное	$4,07 \cdot 1,06$	4,3	4,3		2,77	
				Итого по пом.	техобслуживание № 004	4,3	4,3			
					ИТОГО	8,6	8,6			

### III. Благоустройство общей площади жилых помещений здания (кв.м)

Вид благоустройства	Площадь
водопровод (центральный)	2
канализация (центральная)	1157,9
отопление (центральное)	1157,9

### IV. Сведения о правообладателях

Дата записи	Субъект права: для граждан - фамилия, имя, отчество; для юридических лиц - по уставу	Документы, подтверждающие право собственности, владения, пользования	Доля (часть, литера)
1	2	3	4

### V. Стоимость здания

Полная балансовая стоимость

Остаточная балансовая стоимость (с учетом износа)

Инвентаризационная стоимость в ценах 1969 г.

Инвентаризационная стоимость в ценах 2014 г.

120 571,00руб  
7 873 286,00руб

### Перечень документов, прилагаемых к техническому паспорту:

№, № п/п	Наименование документа	Примечание (масштаб, количество листов, прочее)
1	2	3
1	Поэтажный план в масштабе 1:200	3
2	Экспликация к поэтажному плану	5

### Комментарии (особые отметки)

Паспорт изготовлен \_\_\_\_\_ 27 ноября 2014 г.

Исполнил \_\_\_\_\_ Порошина Т.Н.

Проверил \_\_\_\_\_ Собко Н.В.

Руководитель производственной группы \_\_\_\_\_ Собко Н.В.

Паспорт выдан " \_\_\_\_\_ " \_\_\_\_\_ г.



Комитет экспертов  
Эксперт

