





66,62

IV. Описание конструктивных элементов и определение износа жилого дома

Группа капитальности

Сборник №

Вид внутренней отделки

Таблица №

№ по порядку	Наименование конструктивных элементов	Описание конструктивных элементов (материал, конструкция, отделка и прочее)	Техническое состояние (осадка, трещины, гниль и т. п.)	Удельный вес			Износ в %	Прочность по отношению к конструктивным элементам
				5	6	7		
1	Фундаменты	кирпич. бетон.	хорошо	6	1	6	65	2,7
2	а) Наружные и внутренние капитальные стены	кирпичные	хорошо	17				
		Т-0,20см	удовл.	6	1	3	40	3,1
3	Перегородки: чадящие, междуэтажные, боковые	кирп. и кирпич.	хорошо	13	1	3	65	5,9
		дерево-кирпич. стены	хорошо					
4	Крыша	тесовая	хорошо	5	1	5	50	2,5
5	Полы	доски, бетон.	хорошо	13	1	3	40	5,9
6	Поручни: оконные, дверные	доски, металл.	хорошо	11	1	11	50	5,5
		дерево-металл.	хорошо					
7	Отделочн. раб.: а) Наружн. отделка (штукатурка, окраска, облицовка); б) Внутренн. отделка (штукатурка, окраска, облицовка)	штукатурка, окраска	хорошо	9	1	3	60	5,4
		штукатурка	хорошо					
8	Санитарно-технические работы: ванна, стиральная машина, отопление, вентиляция, электросеть, радио, телефон, телевидение, с газов котлом, с др. котлом, с горел. котлом, горячее водоснабжение, вентиляция, газоснабжение, мусоропровод, лифт, кондиционер	ванна, стиральная машина, отопление, вентиляция, электросеть, радио, телефон, телевидение, с газов котлом, с др. котлом, с горел. котлом, горячее водоснабжение, вентиляция, газоснабжение, мусоропровод, лифт, кондиционер	хорошо	9				
				4				
9	Разные работы	штукатурка	хорошо	5	1	7	60	4,2
				Итого:			100	100

К. инженер, квалификация в 100 по формуле  
 процент износа (ср. 10) 100  
 таблица № 100 (10) 100  
 422, 42 D



Котид

ЭКСПЛИКАЦИЯ К ПОЭТАЖНОМУ ПЛАНУ ДОМА

**ПОЭТАЖНЫЙ ПЛАН**

**СТРОЕНИЯ ЛИТ**

Находящегося в гор. (пос. у) принадлежащего

Назначение части помещения: жилая (пос. у) кухня, ванная и т. п.

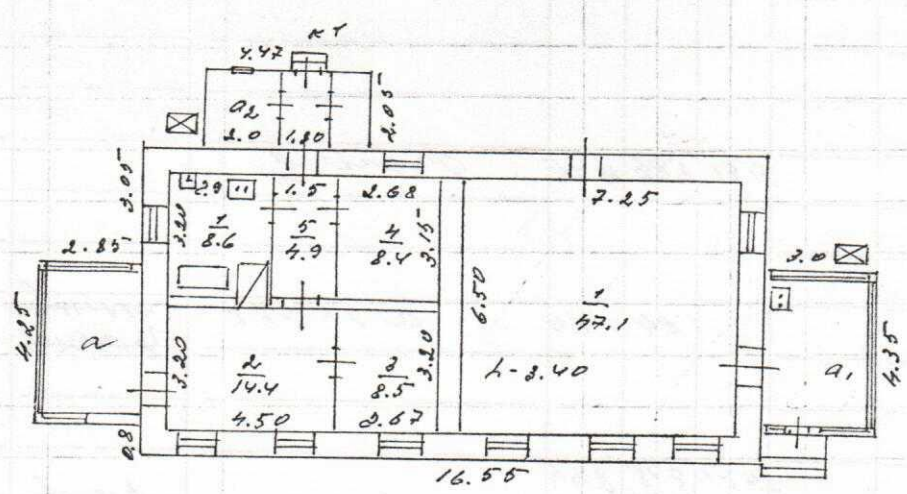
Формула подсчета площадей по внутреннему обмеру

Площадь по внутреннему обмеру кв. м.

Зы... помеще... и... по внутрен... обмеру

Примечание: самовольно возведенная или самовольно переделанная площадь

№	Наименование помещения	Площадь по внутреннему обмеру кв. м.	Площадь по плану кв. м.	Зы...
1	кухня	8.6	8.6	
2	спальня	14.4	14.4	
3	-	8.5	8.5	
4	-	8.4	8.4	
5	коридор	4.9	4.9	
		44.8	34.3	13.5
2	1. входная	7.25 x 6.50	47.1	47.1
			21.9	78.4
				13.5



МАСШТАБ 1:100



Экспликация

Жилая площадь	78.4	кв. м
Чистая площадь		кв. м
Подсобная площадь	13.5	кв. м
Общая полезная площадь	91.9	кв. м

14 x 5 952



Список

приватизированные квартиры в  
доме № 6, ул. Курортная с. Тышкovo.

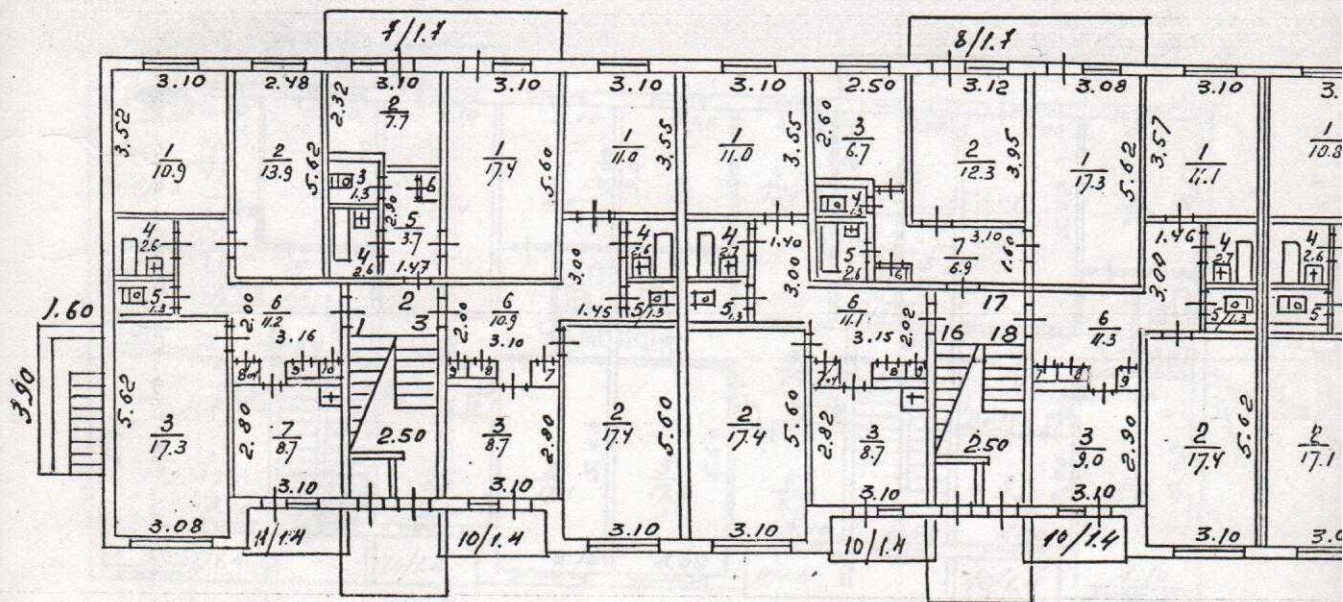
- |          |                  |
|----------|------------------|
| кв. 53 ✓ | кв. 27 ✓         |
| кв. 64 ✓ | кв. 46 ✓         |
| кв. 5 ✓  | кв. 80 ✓         |
| кв. 47 ✓ | кв. 25 ✓         |
| кв. 20 ✓ | кв. 34 ✓         |
| кв. 2 ✓  | кв. 13 ✓         |
| кв. 83 ✓ | кв. 57 ✓         |
| кв. 82 ✓ | кв. 51 ✓         |
| кв. 39 ✓ | кв. 54 ✓         |
| кв. 56 ✓ | кв. 16 ✓         |
| кв. 35 ✓ | кв. 61 ✓         |
| кв. 79 ✓ | кв. 70 ✓         |
| кв. 8 ✓  | кв. 14 ✓         |
| кв. 12 ✓ | кв. 38 ✓         |
| кв. 72 ✓ | кв. 50 ✓         |
| кв. 9 ✓  | кв. 73 ✓         |
| кв. 6 ✓  | кв. 75 ✓         |
| кв. 77 ✓ | кв. 69 ✓         |
| кв. 37 ✓ | кв. 88 ✓         |
| кв. 67 ✓ | кв. 4 ✓          |
| кв. 58 ✓ | кв. 10 ✓         |
| кв. 49 ✓ | кв. 78 ✓         |
| кв. 11 ✓ | кв. 53 ✓ дваносы |
| кв. 21 ✓ | кв. 78 ✓ дваносы |
| кв. 36 ✓ | кв. 57 ✓ дваносы |
| кв. 29 ✓ | кв. 48 ✓         |
| кв. 66 ✓ | кв. 62 ✓         |
| кв. 18 ✓ |                  |
| кв. 89 ✓ |                  |
| кв. 74 ✓ |                  |
| кв. 28 ✓ |                  |
| кв. 3 ✓  |                  |
| кв. 41 ✓ |                  |





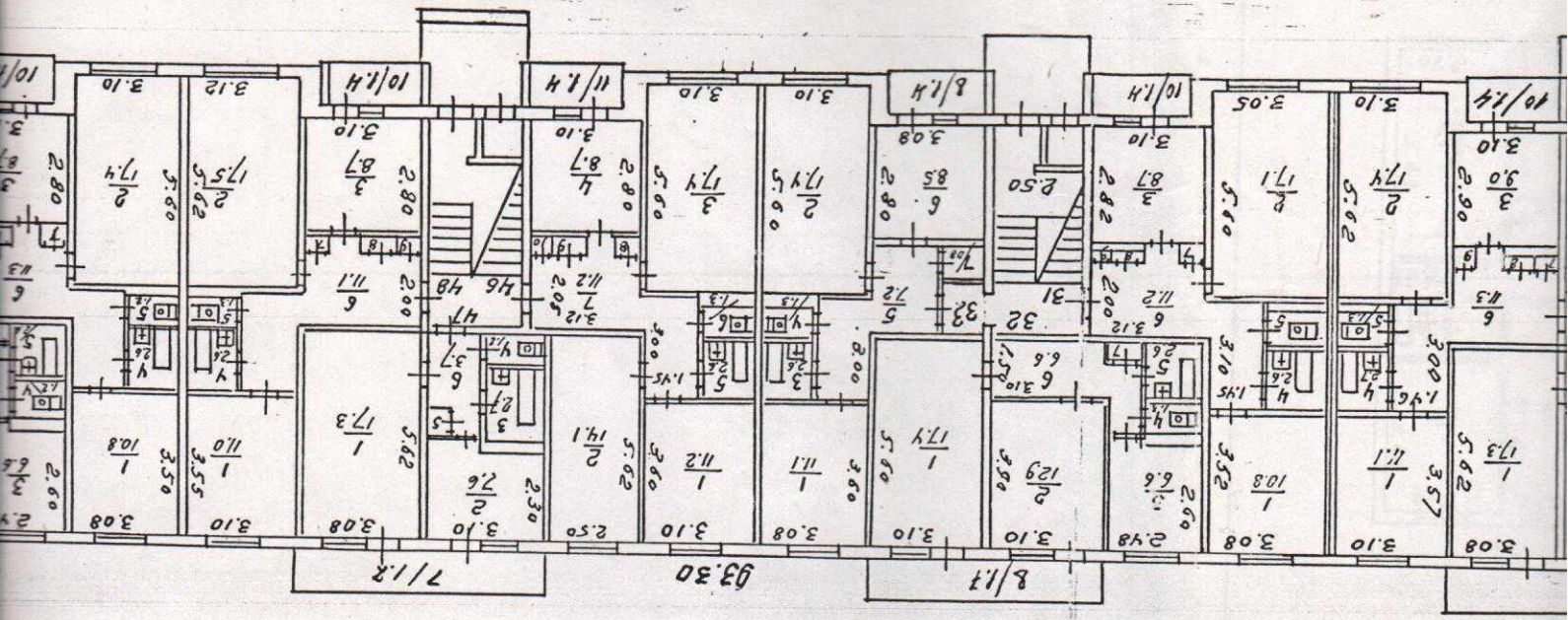


16й этаж



ЭКОПЛИКАЦИЯ НА ЖИЛЫЕ СТРОЕНИЯ	
Общая полезная площадь	4746.9
в т. ч. жилых	2613.7
помогательных	1998.2
в том числе	135.0
за иском	424.2

Масштаб 1:200

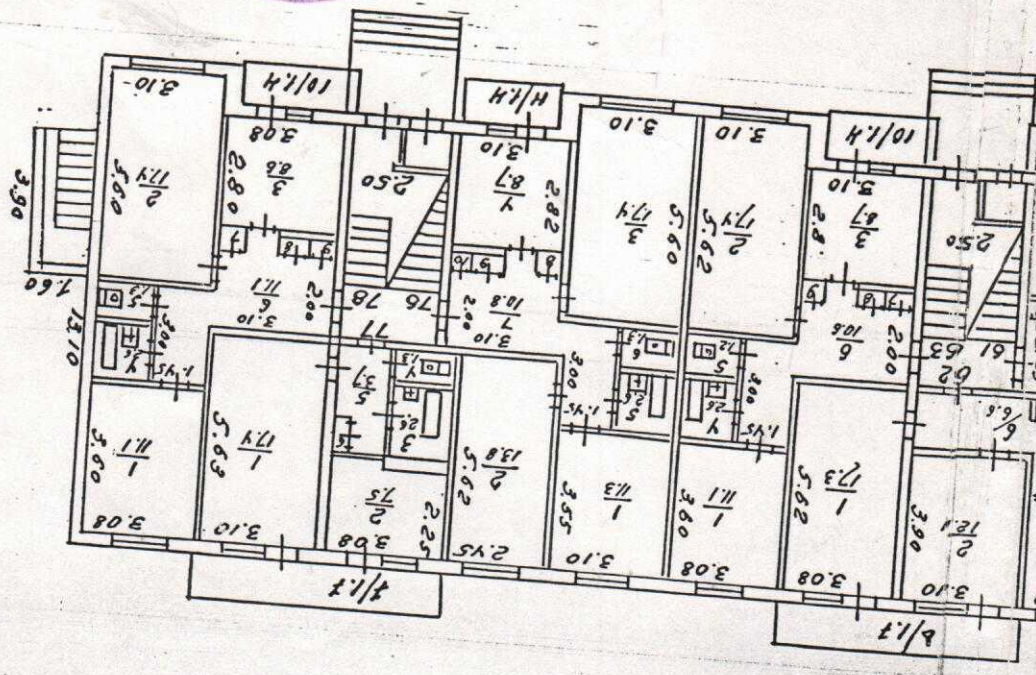


находящегося в распоряжении Мушкова по адресу ул. Д. № 26  
 : архитектора

ПОСТАВКА ПЛАН

ИТ.

2000г  
 11  
 ООО "ИЖИТ"



Копия с плана по состоянию  
 на "03" 11 2000г.

# ЭКСПЛИКАЦИЯ

к поэтажному плану здания (строения),

расположенного в городе (другом поселении) с. Тимкиново

по ул. (пер.) Жуковская дом № 26

Этаж	Номер помещения (квартиры)	Номер комнаты кухни, корид. и т. п.	Назначение помещений: жилая комната, кухня и т. п.	Формула подсчета частей помещения	Общая площадь квартиры	В т. ч. площадь			лоджий, балконов террас, веранд и кладовых с коэфф.	Высота помещений по внутреннему обмеру	Площадь помещ. общего пользования	Самовольно возведенная или переоборудованная площадь	Примечание	
						квартиры	из нее	подсобная						
2	3	4	5	6	7	8	9	10	11	12	13	14	15	
1	1	1	спальная		10.9	10.9	10.9			2.52				
	2	-	-		13.9	13.9	13.9							
	3	-	-		17.3	17.3	17.3							
	4	ванная			2.6	2.6		2.6						
	5	туалет			1.3	1.3		1.3						
	6	коридор			11.2	11.2		11.2						
	7	кухня			8.7	8.7		8.7						
	8	шкаф			0.4	0.4		0.4						
	9	-			0.5	0.5		0.5						
	10	-			0.3	0.3		0.3						
	11	содерж.			1.4				1.4					
					67.1									
					= 68.5	✓	42.1	25.0	1.4					
2	1	1	спальная		17.4		17.4							
	2	кухня			7.7			7.7						
	3	туалет			1.3			1.3						
	4	ванная			2.6			2.6						
	5	коридор			3.7			3.7						
	6	шкаф			0.5			0.5						
	7	балкон			1.7				1.7					
					33.2									
					= 34.9	✓	17.4	15.8	1.7					

Литера по плану	Этаж	Номер помещения (квартиры)	Номер комнаты кухни, корид. и т. п.	Назначение помещений: жилая комната, кухня и т. п.	Формула подсчета частей помещения	Общая площадь квартиры	В т. ч. площадь			Высота помещений по внутреннему обмеру	Площадь помещ. общего пользования	Самовольно возведенная или переоборудованная площадь	Примечание	
							квартиры	из нее						
								жилая	подсобная					
1	2	3	4	5	6	7	8	9	10	11	12	13	14	15
		3	1	спальная		11.0		11.0						
			2	-"-		17.4		17.4						
			3	кухня		8.7			8.7					
			4	ванная		2.6			2.6					
			5	туалет		1.3			1.3					
			6	коридор		10.9			10.9					
			7	шкаф		0.4			0.4					
			8	-"-		0.6			0.6					
			9	-"-		0.4			0.4					
			10	лоджия		1.4				1.4				
					53,3									
					=	54.7	✓	28.4	24.9	1.4				
		16	1	спальная		11.0		11.0						
			2	-"-		17.4		17.4						
			3	кухня		8.7			8.7					
			4	ванная		2.7			2.7					
			5	уборная		1.3			1.3					
			6	коридор		11.1			11.1					
			7	шкаф		0.4			0.4					
			8	-"-		1.0			1.0					
			9	-"-		0.4			0.4					
			10	лоджия		1.4				1.4				
					54,0									
					=	55.4	✓	28.4	25.6	1.4				
		17	1	спальная		17.3		17.3						
			2	-"-		12.3		12.3						
			3	кухня		6.7			6.7					
			4	туалет		1.3			1.3					
			5	ванная		2.6			2.6					
			6	шкаф		0.4			0.4					
			7	коридор		6.9			6.9					
			8	балкон		1.7				1.7				
					47,5									
					=	49.2	✓	29.6	17.9	1.7				

# ЭКСПЛИКАЦИЯ

к поэтажному плану здания (строения),

расположенного в городе (другом поселении) \_\_\_\_\_

по ул. (пер.) \_\_\_\_\_

дом № \_\_\_\_\_

Самовольно возведенная или переоборудованная площадь

Примечание

14 15

Литера по плану	Этаж	Номер помещения (квартиры)	Номер комнаты кухни, корид. и т. п.	Назначение помещений: жилая комната, кухня и т. п.	Формула подсчета частей помещения	Общая площадь квартиры	В т. ч. площадь			лоджий, балконов террас, веранд и кладовых с коэфф.	Высота помещений по внутреннему обмеру	Площадь помещ. общего пользования	Самовольно возведенная или переоборудованная площадь	Примечание
							из нее		подсобная					
							квартиры	жилая						
1	2	3	4	5	6	7	8	9	10	11	12	13	14	15
18	1	1		спальная		11.1		11.1						
	2	2		---		17.4		17.4						
	3	3		кухня		9.0			9.0					
	4	4		ванная		2.7			2.7					
	5	5		туалет		1.3			1.3					
	6	6		коридор		11.3			11.3					
	7	7		шкаф		0.3			0.3					
	8	8		---		0.5			0.5					
	9	9		---		0.3			0.3					
	10	10		лоджия		1.4				1.4				
						= 55.3		28.5	25.4	1.4				
31	1	1		спальная		10.8		10.8						
	2	2		---		17.1		17.1						
	3	3		кухня		8.7			8.7					
	4	4		ванная		2.6			2.6					
	5	5		туалет		1.3			1.3					
	6	6		коридор		11.2			11.2					
	7	7		шкаф		0.4			0.4					
	8	8		---		0.5			0.5					
	9	9		---		0.4			0.4					
	10	10		лоджия		1.4				1.4				
						= 54.4		27.9	25.1	1.4				

Литера по плану	Этаж	Номер помещения (квартиры)	Номер комнаты кухни, корид. и т. п.	Назначение помещений: жилая комната, кухня и т. п.	Формула подсчета частей помещения	Общая площадь квартиры	В т. ч. площадь			Высота помещений по внутреннему обмеру	Площадь помещ. общего пользования	Самовольно возведенная или переоборудованная площадь	Примечание	
							квартиры	из нее						
								жилая	подсобная					
1	2	3	4	5	6	7	8	9	10	11	12	13	14	15
		32	1	спальная		17.4		17.4						
			2	" "		12.9		12.9						
			3	кухня		6.6			6.6					
			4	ванная		1.3			1.3					
			5	туалет		2.6			2.6					
			6	коридор		6.6			6.6					
			7	шкаф		0.4			0.4					
			8	балкон		1.7				1.7				
					47,8									
					=	49.5	✓	30.3	17.5	1.7				
		33	1	спальная		11.1		11.1						
			2	" "		17.4		17.4						
			3	ванная		2.6			2.6					
			4	туалет		1.3			1.3					
			5	коридор		7.2			7.2					
			6	кухня		8.5			8.5					
			7	шкаф		0.8			0.8					
			8	кладовая		1.4				1.4				
					48,9									
					=	50.3	✓	28.5	20.4	1.4				
		46	1	спальная		11.2		11.2						
			2	" "		14.1		14.1						
			3	" "		17.4		17.4						
			4	кухня		8.7			8.7					
			5	ванная		2.6			2.6					
			6	туалет		1.3			1.3					
			7	коридор		11.2			11.2					
			8	шкаф		0.4			0.4					
			9	" "		0.6			0.6					
			10	" "		0.3			0.3					
			11	кладовая		1.4				1.4				
					67,9									
					=	69.2	✓	42.7	25.1	1.4				



## ЭКСПЛИКАЦИЯ

к поэтажному плану здания (строения),

расположенного в городе (другом поселении) \_\_\_\_\_

по ул. (пер.) \_\_\_\_\_

дом № \_\_\_\_\_

Литера по плану	Этаж	Номер помещения (квартиры)	Номер комнаты кухни, корид. и т. п.	Назначение помещений: жилая комната, кухня и т. п.	Формула подсчета частей помещения	Общая площадь квартиры	В т. ч. площадь			Высота помещений по внутреннему обмеру	Площадь помещ. общего пользования	Самовольно возведенная или переоборуд. площадь	Примечание	
							квартиры	из нее						
1	2	3	4	5	6	7	8	9	10	11	12	13	14	15
47	1	1	жильная			17.3		17.3						
	2	2	кухня			7.6			7.6					
	3	3	ванная			2.7			2.7					
	4	4	туалет			1.2			1.2					
	5	5	шкаф			0.5			0.5					
	6	6	коридор			3.7			3.7					
	7	7	балкон			1.7				1.7				
	33,0						=	34.7	✓	17.3	15.7	1.7		
48	1	1	жильная			11.0		11.0						
	2	2	" "			17.5		17.5						
	3	3	кухня			8.7			8.7					
	4	4	ванная			2.6			2.6					
	5	5	туалет			1.3			1.3					
	6	6	коридор			11.1			11.1					
	7	7	шкаф			0.4			0.4					
	8	8	" "			0.5			0.5					
	9	9	" "			0.3			0.3					
	10	10	лоджия			1.4				1.4				
53,4						=	54.8	✓	28.5	24.9	1.4			

Литера по плану	Этаж	Номер помещения (квартиры)	Номер комнаты кухни, корид. и т. п.	Назначение помещений: жилая комната, кухня и т. п.	Формула подсчета частей помещения	Общая площадь квартиры	В т. ч. площадь			Высота помещений по внутреннему обмеру	Площадь помещ. общего пользования	Самовольно возведенная или переоборуд. площадь	Примечание	
							квартиры	из нее						
								жилая	подсобная					
1	2	3	4	5	6	7	8	9	10	11	12	13	14	15
		61	1	железная		10.8		10.8						
			2	" "		17.4		17.4						
			3	кухня		2.7			2.7					
			4	ванная		2.6			2.6					
			5	туалет		1.2			1.2					
			6	коридор		11.3			11.3					
			7	шкаф		0.5			0.5					
			8	" "		0.5			0.5					
			9	" "		0.3			0.3					
			10	подвесная	53,3	1.4				1.4				
						<u>54.7</u>		28.2	25.1	1.4				
		62	1	железная		17.3		17.3						
			2	" "		12.1		12.1						
			3	кухня		6.6			6.6					
			4	туалет		1.2			1.2					
			5	ванная		2.6			2.6					
			6	коридор		6.6			6.6					
			7	шкаф		0.4			0.4					
			8	балкон	40,8	1.7				1.7				
						<u>48.5</u>		29.4	17.4	1.7				
		63	1	железная		11.1		11.1						
			2	" "		17.4		17.4						
			3	кухня		8.7			8.7					
			4	ванная		2.6			2.6					
			5	туалет		1.2			1.2					
			6	коридор		10.6			10.6					
			7	шкаф		0.3			0.3					
			8	" "		0.6			0.6					
			9	" "		0.4			0.4					
			10	подвесная	52,9	1.4				1.4				
						<u>54.3</u>		28.5	24.4	1.4				

# ЭКСПЛИКАЦИЯ

к поэтажному плану здания (строения),

расположенного в городе (другом поселении) \_\_\_\_\_

по ул. (пер.) \_\_\_\_\_

дом № \_\_\_\_\_

Литера по плану	Этаж	Номер помещения (квартиры)	Номер комнаты кухни, корид. и т. п.	Назначение помещений: жилая комната, кухня и т. п.	Формула подсчета частей помещения	Общая площадь квартиры	В т. ч. площадь				Высота помещений по внутреннему обмеру	Площадь помещ. общего пользования	Самовольно возведенная или переоборуд. площадь	Примечание
							квартиры	из нее	подсобная	лоджий, балконов террас, веранд и кладовых с коэфф.				
1	2	3	4	5	6	7	8	9	10	11	12	13	14	15
76		1		жильная		11.3		11.3						
		2		—		13.8		13.8						
		3		—		17.4		17.4						
		4		кухня		8.7			8.7					
		5		ванная		2.6			2.6					
		6		туалет		1.3			1.3					
		7		коридор		10.8			10.8					
		8		шкаф		0.4			0.4					
		9		—		0.6			0.6					
		10		—		0.3			0.3					
		11		подогрев		1.4					1.4			
					67,2									
					=	68.6	✓	42.5	24.7	1.4				
77		1		жильная		17.4		17.4						
		2		кухня		7.5			7.5					
		3		ванная		2.6			2.6					
		4		туалет		1.3			1.3					
		5		коридор		3.7			3.7					
		6		шкаф		0.5			0.5					
		7		балкон		1.7				1.7				
							33,0							
					=	34.7	✓	17.4	15.6	1.7				



## ЭКСПЛИКАЦИЯ

к поэтажному плану здания (строения),

расположенного в городе (другом поселении) \_\_\_\_\_

по ул. (пер.) \_\_\_\_\_

дом № \_\_\_\_\_

Этаж	Номер помещения (квартиры)	Номер комнаты кухни, корид. и т. п.	Назначение помещений: жилая комната, кухня и т. п.	Формула подсчета частей помещения	Общая площадь квартиры	В т. ч. площадь			Высота помещений по внутреннему обмеру	Площадь помещ. общего пользования	Самовольно возведенная или переоборуд. площадь	Примечание
						квартиры	жилая	подсобная				
2	4	1	жилая		10.8		10.8					
		2	- " -		14.0		14.0					
		3	- " -		17.1		17.1					
		4	ванная		2.7			2.7				
		5	туалет		1.3			1.3				
		6	коридор		10.9			10.9				
		7	кухня		8.7			8.7				
		8	шкаф		0.3			0.3				
		9	- " -		0.5			0.5				
		10	- " -		0.3			0.3				
		11	лоджия		1.4				1.4			
					66,6 = 68.0	✓	41.9	24.7	1.4			
5	1	1	жилая		17.4		17.4					
		2	кухня		8.0			8.0				
		3	туалет		1.3			1.3				
		4	ванная		2.6			2.6				
		5	коридор		3.6			3.6				
		6	шкаф		0.5			0.5				
		7	балкон		1.7				1.7			
					33,1 = 35.1	✓	17.4	16.0	1.7			

Литера по плану	Этаж	Номер помещения (квартиры)	Номер комнаты кухни, корид. и т. п.	Назначение помещений: жилая комната, кухня и т. п.	Формула подсчета частей помещения	Общая площадь квартиры	В т. ч. площадь			Высота помещений по внутреннему обмеру	Площадь помещ. общего пользования	Самовольно возведенная или переоборуд. площадь	Примечание	
							квартиры	из нее						
								жилая	подсобная					лоджий, балконов террас, веранд и кладовых с коэфф.
1	2	3	4	5	6	7	8	9	10	11	12	13	14	15
6		1	жилая			10.8		10.8						
		2	-			17.4		17.4						
		3	кухня			8.7			8.7					
		4	ванная			2.6			2.6					
		5	туалет			1.4			1.4					
		6	коридор			11.6			11.6					
		7	шкаф			0.4			0.4					
		8	-			0.6			0.6					
		9	-			0.4			0.4					
		10	кладовая			1.4				1.4				
						53.9		28.2	25.7	1.4				
19		1	жилая			11.0		11.0						
		2	-			17.4		17.4						
		3	кухня			8.8			8.8					
		4	ванная			2.6			2.6					
		5	туалет			1.3			1.3					
		6	коридор			11.1			11.1					
		7	шкаф			0.4			0.4					
		8	-			0.5			0.5					
		9	-			0.4			0.4					
		10	кладовая			1.4				1.4				
						54.9		28.4	25.1	1.4				
20		1	жилая			17.4		17.4						
		2	-			12.1		12.1						
		3	кухня			6.5			6.5					
		4	туалет			1.3			1.3					
		5	ванная			2.6			2.6					
		6	коридор			6.6			6.6					
		7	шкаф			0.4			0.4					
		8	балкон			1.7				1.7				
						46.9		29.5	17.4	1.7				

Самовольно возведенная или переоборудованная площадь

Примечание

# ЭКСПЛИКАЦИЯ

к поэтажному плану здания (строения),

расположенного в городе (другом поселении) \_\_\_\_\_

по ул. (пер.) \_\_\_\_\_

дом № \_\_\_\_\_

Этаж	Номер помещения (квартиры)	Номер комнаты кухни, корид. и т. п.	Назначение помещений: жилая комната, кухня и т. п.	Формула подсчета частей помещения	Общая площадь квартиры	В т. ч. площадь			лоджий, балконов террас, веранд и кладовых с коэфф.	Высота помещений по внутреннему обмеру	Площадь помещ. общего пользования	Самовольно возведенная или переоборудованная площадь	Примечание
						квартиры	из нее	подсобная					
1	2	3	5	6	7	8	9	10	11	12	13	14	15
21	1		спальная		11.0		11.0						
	2		-"-		17.2		17.2						
	3		кухня		8.7		8.7						
	4		ванная		2.6		2.6						
	5		туалет		1.3		1.3						
	6		коридор		11.2		11.2						
	7		шкаф		0.4		0.4						
	8		-"-		0.6		0.6						
	9		-"-		0.3		0.3						
	10		подсобная		1.4			1.4					
				53.2		54.7	28.2	25.1	1.4				
34	1		спальная		11.0		11.0						
	2		-"-		17.2		17.2						
	3		кухня		8.7		8.7						
	4		ванная		2.7		2.7						
	5		туалет		1.3		1.3						
	6		коридор		10.9		10.9						
	7		шкаф		0.4		0.4						
	8		-"-		0.5		0.5						
	9		-"-		0.3		0.3						
	10		подсобная		1.4			1.4					
				53.0		54.4	28.2	24.8	1.4				

Литера по плану	Этаж	Номер помещения (квартиры)	Номер комнаты кухни, корид. и т. п.	Назначение помещений: жилая комната, кухня и т. п.	Формула подсчета частей помещения	Общая площадь квартиры	В т. ч. площадь			Высота помещений по внутреннему обмеру	Площадь помещ. общего пользования	Самовольно возведенная или переоборуд. площадь	Примечание	
							квартиры	из нее						
								жилая	подсобная					лоджий, балконов террас, веранд и кладовых с коэфф.
1	2	3	4	5	6	7	8	9	10	11	12	13	14	15
		35	1	жилая		17.4		17.4						
			2	"		12.2		12.2						
			3	кухня		6.7			6.7					
			4	туалет		1.3			1.3					
			5	ванная		2.6			2.6					
			6	коридор		7.0			7.0					
			7	шкаф		0.4			0.4					
			8	балкон		1.7				1.7				
					47,6									
						= 49.3		29.6	18.0	1.7				
		36	1	жилая		11.1		11.1						
			2	"		17.4		17.4						
			3	кухня		8.6			8.6					
			4	ванная		2.6			2.6					
			5	туалет		1.2			1.2					
			6	коридор		10.9			10.9					
			7	шкаф		0.4			0.4					
			8	"		0.5			0.5					
			9	"		0.5			0.5					
			10	лоджия		1.8				1.4				
					53,2									
						= 54.6		28.5	24.7	1.4				
		49	1	жилая		11.1		11.1						
			2	"		14.0		14.0						
			3	"		17.4		17.4						
			4	кухня		8.7			8.7					
			5	ванная		2.6			2.6					
			6	туалет		1.3			1.3					
			7	коридор		11.3			11.3					
			8	шкаф		0.4			0.4					
			9	"		0.6			0.6					
			10	"		0.3			0.3					
			11	лоджия		1.4				1.4				
					69,7									
						= 69.1		42.5	25.2	1.4				



# ЭКСПЛИКАЦИЯ

к поэтажному плану здания (строения),

расположенного в городе (другом поселении) \_\_\_\_\_

в эт. (пер.) \_\_\_\_\_

дом № \_\_\_\_\_

Этаж	Номер помещения (квартиры)	Номер комнаты (квартиры)	Назначение помещений: жилая комната, кухня и т. п.	Формула подсчета частей помещения	Общая площадь квартиры	В т. ч. площадь			лоджий, балконов террас, веранд и кладовых с коэфф.	Высота помещений по внутреннему обмеру	Площадь помещ. общего пользования	Самовольно возведенная или переоборудованная площадь	Примечание
						из нее							
						квартиры	жилая	подсобная					
2	3	4	5	6	7	8	9	10	11	12	13	14	15
50	1		жилая		17.3		17.3						
	2		кухня		7.6			7.6					
	3		ванная		2.6			2.6					
	4		туалет		1.2			1.2					
	5		шкаф		0.5			0.5					
	6		коридор		3.8			3.8					
	7		балкон		1.7				1.7				
				33,0 =	34.7	✓	17.3	15.7	1.7				
51	1		жилая		10.8		10.8						
	2		" "		17.4		17.4						
	3		кухня		8.8			8.8					
	4		ванная		2.6			2.6					
	5		туалет		1.2			1.2					
	6		шкаф		0.4			0.4					
	7		коридор		11.4			11.4					
	8		шкаф		0.6			0.6					
	9		" "		0.3			0.3					
	10		лоджия		1.4				1.4				

Литера по плану	Этаж	Номер помещения (квартиры)	Номер комнаты кухни, корид. и т. п.	Назначение помещений: жилая комната, кухня и т. п.	Формула подсчета частей помещения	Общая площадь квартиры	В т. ч. площадь			лоджий, балконов террас, веранд и кладовых с коэфф.	Высота помещений по внутреннему обмеру	Площадь помещ. общего пользования	Самовольно возведенная или переоборудованная площадь	Примечание
							из нее		подсобная					
							квартиры	жилая						
1	2	3	4	5	6	7	8	9	10	11	12	13	14	15
65	1	жилая				12.1		12.1						
	2	кухня				6.7			6.7					
	3	туалет				1.1			1.1					
	4	ванная				2.7			2.7					
	5	коридор				4.1			4.1					
	6	шкаф				0.4			0.4					
	7	жилая				17.4		17.4						
	8	балкон				47.5	1.7			1.7				
						49.2	✓	29.5	12.0	1.7				
66	1	жилая				11.2		11.2						
	2	—				17.4		17.4						
	3	кухня				8.7			8.7					
	4	ванная				2.6			2.6					
	5	туалет				1.3			1.3					
	6	коридор				10.6			10.6					
	7	шкаф				0.3			0.3					
	8	—				0.6			0.6					
	9	—				0.4			0.4					
	10	лоджия				53.1	1.4			1.4				
						54.5	✓	28.6	24.5	1.4				
79	1	жилая				11.0		11.0						
	2	—				13.7		13.7						
	3	—				17.2		17.2						
	4	кухня				8.7			8.7					
	5	ванная				2.6			2.6					
	6	туалет				1.2			1.2					
	7	коридор				11.3			11.3					
	8	шкаф				0.4			0.4					
	9	—				0.6			0.6					
	10	—				0.3			0.3					
	11	лоджия				67.0	1.4			1.4				

# ЭКСПЛИКАЦИЯ

к поэтажному плану здания (строения),

расположенного в городе (другом поселении) \_\_\_\_\_

по ул. (пер.) \_\_\_\_\_

дом № \_\_\_\_\_

Литера по плану	Этаж	Номер помещения (квартиры)	Номер комнаты, кухни, корид. и т. п.	Назначение помещений: жилая комната, кухня и т. п.	Формула подсчета частей помещения	Общая площадь квартиры	В т. ч. площадь			Высота помещений по внутреннему обмеру	Площадь помещ. общего пользования	Самовольно возведенная или переоборудованная площадь	Примечание
							квартиры	из нее	подсобная				
2	3	4	5	6	7	8	9	10	11	12	13	14	15
	80	1		жильная		17.4		17.4					
		2		кухня		7.6			7.6				
		3		ванная		2.6			2.6				
		4		туалет		1.2			1.2				
		5		коридор		3.7			3.7				
		6		шкаф		0.5			0.5				
		7		балкон		1.7			1.7				
					33,0								
					=	34.7	✓	17.4	15.6	1.7			
	81	1		жильная		11.3		11.3					
		2		" "		17.6		17.6					
		3		кухня		8.7			8.7				
		4		коридор		11.0			11.0				
		5		ванная		2.6			2.6				
		6		туалет		1.2			1.2				
		7		шкаф		0.3			0.3				
		8		" "		0.6			0.6				
		9		" "		0.4			0.4				
		10		лоджия		1.4			1.4				
					53,7								
					=	55.1	✓	28.9	24.8	1.4			
				Итого по 2 эт:		90.1		52.4	40.7	2.0			

# ЭКСПЛИКАЦИЯ

к поэтажному плану здания (строения),

расположенного в городе (другом поселении) \_\_\_\_\_

по ул. (пер.) \_\_\_\_\_

дом № \_\_\_\_\_

Листы по плану	Этаж	Номер помещения (квартиры)	Номер комнаты кухни, корид. и т. п.	Назначение помещений: жилая комната, кухня и т. п.	Формула подсчета частей помещения	Общая площадь квартиры	В т. ч. площадь			лоджий, балконов террас, веранд и кладовых с коэфф.	Высота помещений по внутреннему обмеру	Площадь помещ. общего пользования	Самовольно возведенная или переоборудованная площадь	Примечание
							квартиры	из нее						
1	2	3	4	5	6	7	8	9	10	11	12	13	14	15
3	4	1	1	жилая		10.8		10.8						
		2	2	—		14.0		14.0						
		3	3	—		17.1		17.1						
		4	4	ванная		2.7			2.7					
		5	5	туалет		1.3			1.3					
		6	6	коридор		10.9			10.9					
		7	7	кухня		8.7			8.7					
		8	8	шкаф		0.3			0.3					
		9	9	—		0.5			0.5					
		10	10	—		0.3			0.3					
				11	шкаф		1.4				1.4			
66,6 =						68,0	✓	44,9	24,7	1,4				
8	1	1	1	жилая		17.4		17.4						
		2	2	кухня		8.0			8.0					
		3	3	туалет		1.3			1.3					
		4	4	ванная		2.6			2.6					
		5	5	коридор		3.6			3.6					
		6	6	шкаф		0.5			0.5					
		7	7	балкон		1.7				1.7				
33,4 =						35,1	✓	17,4	16,0	1,7				

Литера по плану	Этаж	Номер помещения (квартиры)	Номер комнаты кухни, корид. и т. п.	Назначение помещений: жилая комната, кухня и т. п.	Формула подсчета частей помещения	Общая площадь квартиры	В т. ч. площадь				Высота помещений по внутреннему обмеру	Площадь помещ. общего пользования	Самовольно возведенная или перестроенная площадь	Примечание	
							квартиры	из нее		лоджий, балконов террас, веранд и кладовых с коэфф.					
								жилая	подсобная						
1	2	3	4	5	6	7	8	9	10	11	12	13	14	15	
		9	1	жилая		10.8		10.8							
			2	—			17.4		17.4						
			3	кухня			8.7			8.7					
			4	ванная			2.6			2.6					
			5	туалет			1.4			1.4					
			6	коридор			11.6			11.6					
			7	шкаф			0.4			0.4					
			8	—			0.6			0.6					
			9	—			0.4			0.4					
				10	кладовая			1.4			1.4				
					53,9										
					=	55.3		28.2	25.7	1.4					
		22	1	жилая		11.0		11.0							
			2	—			17.4		17.4						
			3	кухня			8.8			8.8					
			4	ванная			2.6			2.6					
			5	туалет			1.3			1.3					
			6	коридор			11.1			11.1					
			7	шкаф			0.4			0.4					
			8	—			0.5			0.5					
			9	—			0.4			0.4					
				10	кладовая			1.4			1.4				
					53,5										
					=	54.9		28.4	25.1	1.4					
		23	1	жилая		17.4		17.4							
			2	—			12.1		12.1						
			3	кухня			6.5			6.5					
			4	туалет			1.3			1.3					
			5	ванная			2.6			2.6					
			6	коридор			6.6			6.6					
			7	шкаф			0.4			0.4					
				8	балкон			1.7			1.7				
					46,9										
					=	48.6		29.5	17.4	1.7					

# ЭКСПЛИКАЦИЯ

к поэтажному плану здания (строения),

расположенного в городе (другом поселении) \_\_\_\_\_

по ул. (пер.) \_\_\_\_\_

дом № \_\_\_\_\_

Самовольно возведенная или перестроенная площадь

Примечание

14

15

Этаж	Номер помещения (квартиры)	Назначение помещений: кухня, корид. и т. п.	Формула подсчета частей помещения	Общая площадь квартиры	В т. ч. площадь			лоджий, балконов, террас, веранд и кладовых с коэфф.	Высота помещений по внутреннему обмеру	Площадь помещ. общего пользования	Самовольно возведенная или перестроенная площадь	Примечание		
					из нее		подсобная							
					квартиры	жилая								
1	2	3	4	5	6	7	8	9	10	11	12	13	14	15
24	1	спальня		11.0		11.0								
	2	—		17.2		17.2								
	3	кухня		8.7			8.7							
	4	ванная		2.6			2.6							
	5	туалет		1.3			1.3							
	6	коридор		11.2			11.2							
	7	шкаф		0.4			0.4							
	8	—		0.6			0.6							
	9	—		0.3			0.3							
	10	подъезд		1.4			1.4							
			53,3											
			=	54.7		28.2	25.1	1.4						
37	1	спальня		11.0		11.0								
	2	—		17.2		17.2								
	3	кухня		8.7			8.7							
	4	ванная		2.7			2.7							
	5	туалет		1.3			1.3							
	6	коридор		10.9			10.9							
	7	шкаф		0.4			0.4							
	8	—		0.5			0.5							
	9	—		0.3			0.3							
	10	подъезд		1.4			1.4							
			53,0											
			=	54.4		28.2	24.2	1.4						

Литера по плану	Этаж	Номер помещения (квартиры)	Номер комнаты (кухни, корид. и т. п.)	Назначение помещений: жилая комната, кухня и т. п.	Формула подсчета частей помещения	Общая площадь квартиры	В т. ч. площадь			Высота помещений по внутреннему обмеру	Площадь помещ. общего пользования	Самовольно возведенная или перестроенная площадь	Примечание	
							квартиры	из нее						
								жилая	подсобная					лоджий, балконов, террас, веранд и кладовых с коэфф.
1	2	3	4	5	6	7	8	9	10	11	12	13	14	15

38	1	жилая				17.4		17.4						
	2	-				12.2		12.2						
	3	кухня				6.7			6.7					
	4	туалет				1.3			1.3					
	5	ванная				2.6			2.6					
	6	коридор				7.0			7.0					
	7	шкаф				0.4			0.4					
	8	балкон				1.7				1.7				
					47,6									
						= 49.3		29.6	18.0	1.7				

39	1	жилая				11.1		11.1						
	2	-				17.4		17.4						
	3	кухня				8.6			8.6					
	4	ванная				2.6			2.6					
	5	туалет				1.2			1.2					
	6	коридор				10.4			10.4					
	7	шкаф				0.4			0.7					
	8	-				0.5			0.5					
	9	-				0.5			0.5					
	10	сарай				1.4				1.4				
					52,7									
						= 54.6		28.5	24.7	1.4				

52	1	жилая				11.1		11.1						
	2	-				14.0		14.0						
	3	-				17.4		17.4						
	4	кухня				8.7			8.7					
	5	ванная				2.6			2.6					
	6	туалет				1.3			1.3					
	7	коридор				11.3			11.3					
	8	шкаф				0.4			0.4					
	9	-				0.6			0.6					
	10	-				0.3			0.3					
	11	сарай				1.4				1.4				
						= 69.1		42.5	25.2	1.4				

# ЭКСПЛИКАЦИЯ

к поэтажному плану здания (строения),

расположенного в городе (другом поселении) \_\_\_\_\_

№ \_\_\_\_\_ (пер.) \_\_\_\_\_

дом № \_\_\_\_\_

Самовольно возведенная или переоборудованная площадь

Примечание

14 15

3	4	5	6	7	В т. ч. площадь			11	12	13	14	15
					из нее		подсобная					
					квартиры	жилая						
53	1	железая		17.3	17.3							
	2	кухня		7.6		7.6						
	3	ванная		2.6		2.6						
	4	туалет		1.2		1.2						
	5	шкаф		0.5		0.5						
	6	коридор		3.8		3.8						
	7	балкон		1.7			1.7					
			33,0									
			=	34.7	17.3	15.7	1.7					
54	1	железая		10.8	10.8							
	2	-		17.4	17.4							
	3	кухня		8.8		8.8						
	4	ванная		2.6		2.6						
	5	туалет		1.2		1.2						
	6	шкаф		0.4		0.4						
	7	коридор		1.4		1.4						
	8	шкаф		0.6		0.6						
	9	-		0.3		0.3						
	10	подвешенная		1.4			1.4					
			53,5									
			=	54.9	28.2	25.3	1.4					



Литера по плану	Этаж	Номер помещения (квартиры)	Номер комнаты кухни, корид. и т. п.	Назначение помещений; жилая комната, кухня и т. п.	Формула подсчета частей помещения	Общая площадь квартиры	В т. ч. площадь			лоджий, балконов террас, веранд и кладовых с коэфф.	Высота помещений по внутреннему обмеру	Площадь помещ. общего пользования	Саморольно возведенная или переоборуд. площадь
							квартиры	из нее					
1	2	3	4	5	6	7	8	9	10	11	12	13	14
67		1	жесткая			10.9		10.9					
		2	—			17.3		17.3					
		3	кухня			8.7			8.7				
		4	коридор			11.2			11.2				
		5	ванная			2.6			2.6				
		6	туалет			1.2			1.2				
		7	шкаф			0.3			0.3				
		8	—			0.6			0.6				
		9	—			0.4			0.4				
		10	подвеска			53,2		1.4			1.4		
						= 54.6	✓	28.2	25.0	1.4			
68		1	жесткая			12.1		12.1					
		2	кухня			6.7			6.7				
		3	туалет			1.1			1.1				
		4	ванная			2.7			2.7				
		5	коридор			7.1			7.1				
		6	шкаф			0.4			0.4				
		7	жесткая			17.4			17.4				
		8	балкон			47,5		1.7			1.7		
						= 49.2	✓	29.5	18.0	1.7			
69		1	жесткая			11.2		11.2					
		2	—			17.4		17.4					
		3	кухня			8.7			8.7				
		4	ванная			2.6			2.6				
		5	туалет			1.3			1.3				
		6	коридор			10.6			10.6				
		7	шкаф			0.3			0.3				
		8	—			0.6			0.6				
		9	—			0.4			0.4				
		10	подвеска			53,1		1.4			1.4		
						= 54.5	✓	28.6	24.5	1.4			

# ЭКСПЛИКАЦИЯ

к поэтажному плану здания (строения),

положенного в городе (другом поселении) \_\_\_\_\_

ул. (пер.) \_\_\_\_\_

дом № \_\_\_\_\_

Самовольно возведенная или переоборудованная площадь

Причанин

14

15

Этаж	3	4	5	6	7	В т. ч. площадь				12	13	14	15
						8	9		11				
							квартиры	жилая					
82	1	зальная			11.0		11.0						
	2	—			13.7		13.7						
	3	—			17.2		17.2						
	4	кухня			8.7			8.7					
	5	ванная			2.6			2.6					
	6	туалет			1.2			1.2					
	7	коридор			11.3			11.3					
	8	шкаф			0.4			0.4					
	9	—			0.6			0.6					
	10	—			0.3			0.3					
	11	лоджия			1.4				1.4				
				67,0									
				=	68.4	✓	41.9	25.1	1.4				
13	1	зальная			17.4		17.4						
	2	кухня			7.6			7.6					
	3	ванная			2.6			2.6					
	4	туалет			1.2			1.2					
	5	коридор			3.7			3.7					
	6	шкаф			0.5			0.5					
	7	балкон			1.7				1.7				
				33,0									
				=	34.7	✓	17.4	15.6	1.7				



## ЭКСПЛИКАЦИЯ

к поэтажному плану здания (строения),

\_\_\_\_\_ расположенного в городе (другом поселении) \_\_\_\_\_

\_\_\_\_\_ ул. (пер.) \_\_\_\_\_

дом № \_\_\_\_\_

Этаж	Номер помещения (квартиры)	Номер комнаты (кухни, корид. и т. п.)	Назначение помещений: жилая комната, кухня и т. п.	Формула подсчета частей помещения	Общая площадь квартиры	В т. ч. площадь			лоджий, балконов террас, веранд и кладовых с коэфф.	Высота помещений по внутреннему обмеру	Площадь помеш. общего пользования	Самовольно возведенная или переоборудованная площадь	Примечание
						из нее		подсобная					
						квартиры	жилая						
3	4	5	6	7	8	9	10	11	12	13	14	15	
10	1		железная		10.8		10.8						
	2		"		14.0		14.0						
	3		"		17.1		17.1						
	4		ванная		2.7			2.7					
	5		туалет		1.3			1.3					
	6		коридор		10.9			10.9					
	7		кухня		8.7			8.7					
	8		шкаф		0.3			0.3					
	9		"		0.5			0.5					
	10		"		0.3			0.3					
	11			содерж.		1.4			1.4				
					66,6								
					= 68.0	✓	41.9	24.7	1.4				
11	1		железная		17.4		17.4						
	2		кухня		8.0			8.0					
	3		туалет		1.3			1.3					
	4		ванная		2.6			2.6					
	5		коридор		3.6			3.6					
	6		шкаф		0.5			0.5					
	7		балкон		1.7				1.7				
					33,4								
					= 35.1	✓	17.4	16.0	1.7				

Литера по плану	Этаж	Номер помещения (квартиры)	Номер комнаты кухни, корид. и т. п.	Назначение помещений: жилая комната, кухня и т. п.	Формула подсчета частей помещения	Общая площадь квартиры	В т. ч. площадь				Высота помещений по внутреннему обмеру	Площадь помещ. общего пользования	Самовольно возведенная или перестроенная площадь	Примечание
							из нее		лоджий, балконов террас, веранд и кладовых с коэфф.	11				
							квартиры	жилая						
1	2	3	4	5	6	7	8	9	10	11	12	13	14	15
		12	1	жилая		10.8		10.8						
			2	"		17.4		17.4						
			3	кухня		8.7			8.7					
			4	ванная		2.6			2.6					
			5	туалет		1.4			1.4					
			6	коридор		11.6			11.6					
			7	шкаф		0.4			0.4					
			8	"		0.6			0.6					
			9	"		0.4			0.4					
			10	лоджия		1.4				1.4				
						53.9								
						= 55.3		28.2	25.7	1.4				
		25	1	жилая		11.0		11.0						
			2	"		17.4		17.4						
			3	кухня		8.8			8.8					
			4	ванная		2.6			2.6					
			5	туалет		1.3			1.3					
			6	коридор		11.1			11.1					
			7	шкаф		0.4			0.4					
			8	"		0.5			0.5					
			9	"		0.4			0.4					
			10	лоджия		1.4				1.4				
						53.5								
						= 54.9		28.4	25.1	1.4				
		26	1	жилая		17.4		17.4						
			2	"		12.1		12.1						
			3	кухня		6.5			6.5					
			4	туалет		1.3			1.3					
			5	ванная		2.6			2.6					
			6	коридор		6.6			6.6					
			7	шкаф		0.4			0.4					
			8	балкон		1.7				1.7				
						46.9								
						= 48.6		29.5	17.4	1.7				

# ЭКСПЛИКАЦИЯ

к поэтажному плану здания (строения),

расположенного в городе (другом поселении) \_\_\_\_\_

№ \_\_\_\_\_ (пер.)

дом № \_\_\_\_\_

Самостоятельно возведенная или перестроенная площадь

Примечание

14 15

3	4	5	6	7	В т. ч. площадь			11	12	13	14	15
					из нее		11					
					8	9						
27	1	спальная		11.0		11.0						
	2	-"-		17.2		17.2						
	3	кухня		8.7			8.7					
	4	ванная		2.6			2.6					
	5	туалет		1.3			1.3					
	6	коридор		11.2			11.2					
	7	шкаф		0.4			0.4					
	8	-"-		0.6			0.6					
	9	-"-		0.3			0.3					
	10	лоджия		1.4				1.4				
			53,3	= 54.7	✓	28.2	25.1	1.4				
40	1	спальная		11.0		11.0						
	2	-"-		17.2		17.2						
	3	кухня		8.7			8.7					
	4	ванная		2.7			2.7					
	5	туалет		1.3			1.3					
	6	коридор		10.9			10.9					
	7	шкаф		0.4			0.4					
	8	-"-		0.5			0.5					
	9	-"-		0.3			0.3					
	10	лоджия		1.4				1.4				
			53,0	= 54.4	✓	28.2	24.8	1.4				

Литера по плану	Этаж	Номер помещения (квартиры)	Номер комнаты кухни, корид. и т. п.	Назначение помещений: жилая комната, кухня и т. п.	Формула подсчета частей помещения	Общая площадь квартиры	В т. ч. площадь			Высота помещений по внутреннему обмеру	Площадь помещ. общего пользования	Самовольно возведенная или переоборудованная площадь	
							из нее		лоджий, балконов террас, веранд и кладовых с коэфф.				
							квартиры	жилая					подсобная
1	2	3	4	5	6	7	8	9	10	11	12	13	14
41	1	1	жилая			17.4		17.4					
	2	2	"			12.2		12.2					
	3	3	кухня			6.7			6.7				
	4	4	туалет			1.3			1.3				
	5	5	ванная			2.6			2.6				
	6	6	коридор			2.0			2.0				
	7	7	шкаф			0.4			0.4				
	8	8	балкон		17.6		1.7			1.7			
					=	49.3	✓	29.6	12.0	1.7			
42	1	1	жилая			11.1		11.1					
	2	2	"			17.4		17.4					
	3	3	кухня			2.6			2.6				
	4	4	ванная			2.6			2.6				
	5	5	туалет			1.2			1.2				
	6	6	коридор			10.9			10.9				
	7	7	шкаф			0.4			0.4				
	8	8	"			0.5			0.5				
	9	9	"			0.5			0.5				
	10	10	лоджия		43.2		1.4			1.4			
					=	54.6	✓	28.5	24.7	1.4			
55	1	1	жилая			11.1		11.1					
	2	2	"			14.0		14.0					
	3	3	"			17.4		17.4					
	4	4	кухня			8.7			8.7				
	5	5	ванная			2.6			2.6				
	6	6	туалет			1.3			1.3				
	7	7	коридор			11.3			11.3				
	8	8	шкаф			0.4			0.4				
	9	9	"			0.6			0.6				
	10	10	"			0.3			0.3				
	11	11	лоджия			1.4				1.4			
					=	69.1	✓	42.5	25.2	1.4			

# ЭКСПЛИКАЦИЯ

к поэтажному плану здания (строения),

расположенного в городе (другом поселении) \_\_\_\_\_

дом № \_\_\_\_\_

13	14
----	----

Этаж	Номер помещения (квартиры)	Номер комнаты (кухня, коридор и т.п.)	Назначение помещений: жилая комната, кухня и т.п.	Формула подсчета частей помещения	Общая площадь квартиры	В т.ч. площадь			лоджий, балконов террас, веранд и кладовых с коэфф.	Высота помещений по внутреннему обмеру	Площадь помещ. общего пользования	Самостоятельно возведенная или переоборудованная площадь	Примечания
						из нее		подсобная					
						квартиры	жилая						
56	1		спальня		17.3	17.3							
	2		кухня		4.6		4.6						
	3		ванная		2.6		2.6						
	4		туалет		1.2		1.2						
	5		шкаф		0.5		0.5						
	6		коридор		3.8		3.8						
	7		балкон		1.7			1.7					
				33,0	= 34.7	✓	17.3	15.7	1.7				
57	1		спальня		10.8	10.8							
	2		" "		17.4	17.4							
	3		кухня		8.8		8.8						
	4		ванная		2.6		2.6						
	5		туалет		1.2		1.2						
	6		шкаф		0.4		0.4						
	7		коридор		11.4		11.4						
	8		шкаф		0.6		0.6						
	9		" "		0.3		0.3						
	10		лоджия		1.4			1.4					
				53,5	= 54.9	✓	28.2	25.3	1.4				



Литера по плану	Этаж	Номер помещения (квартиры)	Номер комнаты кухни, корид. и т. п.	Назначение помещений: жилая комната, кухня и т. п.	Формула подсчета частей помещения	Общая площадь квартиры	В т. ч. площадь			Высота помещений по внутреннему обмеру	Площадь помещ. общего пользования	Самовольно возведенная или переоборуд. площадь	
							квартиры	из нее					
								жилая	подсобная				лоджий, балконов террас, веранд и кладовых с коэфф.
1	2	3	4	5	6	7	8	9	10	11	12	13	14
		70	1	спальная		10.9		10.9					
			2	"		17.3		17.3					
			3	кухня		8.7			8.7				
			4	коридор		11.2			11.2				
			5	ванная		2.6			2.6				
			6	туалет		1.2			1.2				
			7	шкаф		0.3			0.3				
			8	"		0.6			0.6				
			9	"		0.4			0.4				
			10	подпол		1.4				1.4			
					55,2	= 54.6	✓	28.2	25.0	1.4			
		71	1	спальная		12.1		12.1					
			2	кухня		6.7			6.7				
			3	туалет		1.1			1.1				
			4	ванная		2.7			2.7				
			5	коридор		7.1			7.1				
			6	шкаф		0.4			0.4				
			7	спальная		17.4		17.4					
			8	балкон		1.7				1.7			
					47,5	= 49.2	✓	29.5	18.0	1.7			
		72	1	спальная		11.2		11.2					
			2	"		17.4		17.4					
			3	кухня		8.7			8.7				
			4	ванная		2.6			2.6				
			5	туалет		1.3			1.3				
			6	коридор		10.6			10.6				
			7	шкаф		0.3			0.3				
			8	"		0.6			0.6				
			9	"		0.4			0.4				
			10	подпол		1.4				1.4			
					53,1	= 54.5	✓	28.6	24.5	1.4			

# ЭКСПЛИКАЦИЯ

к поэтажному плану здания (строения),

расположенного в городе (другом поселении) \_\_\_\_\_

дом № \_\_\_\_\_

Площадь помещ. общего пользования	Прав часть	Самовольно возведенная или переоборуд. площадь
13	14	15

№	Наименование помещений (квартиры)	Назначение помещений: жилая комната, кухня и т. п.	Формула подсчета частей помещения	Общая площадь квартиры	В т. ч. площадь			лоджий, балконов террас, веранд и кладовых с коэфф.	Высота помещений по внутреннему обмеру	Площадь помещ. общего пользования	Самовольно возведенная или переоборуд. площадь	Примечание
					из нее							
					квартиры	жилая	подсобная					
15	1	жилая		11.0		11.0						
	2	-		13.7		13.7						
	3	-		17.2		17.2						
	4	кухня		8.7		8.7						
	5	ванная		2.6		2.6						
	6	туалет		1.2		1.2						
	7	коридор		11.3		11.3						
	8	шкаф		0.4		0.4						
	9	-		0.6		0.6						
	10	-		0.3		0.3						
	11	кладовая	67,0	1.4		1.4						
				= 68.4	✓	11.9	2.5	1.4				
15	1	жилая		17.4		17.4						
	2	кухня		7.6		7.6						
	3	ванная		2.6		2.6						
	4	туалет		1.2		1.2						
	5	коридор		3.7		3.7						
	6	шкаф		0.5		0.5						
	7	балкон		1.7		1.7						
			33,0	= 34.7	✓	17.4	1.7	1.7				

1	2	3	4	5	6	7	В т. ч. площадь			11	12	13	14
							8	из нее					
Литера по плану	Этаж	Номер помещения (квартиры)	Номер комнаты кухни, корид. и т. п.	Назначение помещений: жилая комната, кухня и т. п.	Формула подсчета частей помещения	Общая площадь квартиры	квартиры	жилая	подсобная	лоджий, балконов террас, веранд и кладовых с коэфф.	Высота помещений по внутреннему обмеру	Площадь помещ. общего пользования	Самовольно возведенная или перестроенная площадь
		87	1	спальная		11.3		11.3					
			2	-"-		17.6		17.6					
			3	кухня		8.7			8.7				
			4	коридор		11.0			11.0				
			5	ванная		2.6			2.6				
			6	туалет		1.2			1.2				
			7	шкаф		0.3			0.3				
			8	-"-		0.6			0.6				
			9	-"-		0.4			0.4				
			10	кладовая	53,7	1.4				1.4			
						= 55.1	✓	28.9	24.8	1.4			
				Всего по 4-эт:		950.1		522.7	400.7	27.0			

# ЭКСПЛИКАЦИЯ

к поэтажному плану здания (строения),

соединенного в городе (другом поселении) \_\_\_\_\_

(пер.) \_\_\_\_\_

дом № \_\_\_\_\_

Этаж	3	4	5	6	7	В т. ч. площадь			11	12	13	14	15
						8	из нее						
							9	10					
5	13	1	спальная		10.8		10.8						
		2	"		14.0		14.0						
		3	"		17.1		17.1						
		4	ванная		2.7		2.7						
		5	туалет		1.3		1.3						
		6	коридор		10.9		10.9						
		7	кухня		8.7		8.7						
		8	шкаф		0.3		0.3						
		9	"		0.5		0.5						
		10	"		0.3		0.3						
			11	лоджия		1.4			1.4				
				66,6 =	68.0	✓	41.9	24.7	1.4				
14		1	спальная		17.4		17.4						
		2	кухня		8.0		8.0						
		3	туалет		1.3		1.3						
		4	ванная		2.6		2.6						
		5	коридор		3.6		3.6						
		6	шкаф		0.5		0.5						
		7	балкон		1.7			1.7					
				33,4 =	35.1	✓	17.4	16.0	1.7				

Литера по плану	Этаж	Номер помещения (квартиры)	Номер комнаты кухни, корид. и т. п.	Назначение помещений: жилая комната, кухня и т. п.	Формула подсчета частей помещения	Общая площадь квартиры	В т. ч. площадь				Высота помещений по внутреннему обмеру	Площадь помещ. общего пользования	Самовольно возведенная или переоборуд. площадь	Примечание
							квартиры	из нее		лоджий, балконов террас, веранд и кладовых с коэфф.				
								жилая	подсобная					
1	2	3	4	5	6	7	8	9	10	11	12	13	14	15
		15	1	жилая		10.8		10.8						
			2	-"-		17.4		17.4						
			3	кухня		8.7			8.7					
			4	ванная		2.6			2.6					
			5	туал		1.4			1.4					
			6	коридор		4.6			4.6					
			7	шкаф		0.4			0.4					
			8	-"-		0.6			0.6					
			9	-"-		0.4			0.4					
			10	лоджия		1.4				1.4				
						53.9		28.2	25.7	1.4				
						= 55.3		28.2	25.7	1.4				
		28	1	жилая		11.0		11.0						
			2	-"-		17.4		17.4						
			3	кухня		2.8			2.8					
			4	ванная		2.6			2.6					
			5	туалет		1.3			1.3					
			6	коридор		11.1			11.1					
			7	шкаф		0.4			0.4					
			8	-"-		0.5			0.5					
			9	-"-		0.4			0.4					
			10	лоджия		1.4				1.4				
						53.5		28.4	25.1	1.4				
						= 54.9		28.4	25.1	1.4				
		29	1	жилая		17.4		17.4						
			2	-"-		12.1		12.1						
			3	кухня		6.5			6.5					
			4	туалет		1.3			1.3					
			5	ванная		2.6			2.6					
			6	коридор		6.6			6.6					
			7	шкаф		0.4			0.4					
			8	балкон		1.7				1.7				
						46.9		29.5	17.4	1.7				
						= 48.6		29.5	17.4	1.7				

# ЭКСПЛИКАЦИЯ

к поэтажному плану здания (строения),

в городе (другом поселении)

дом №

Самовольно возведенная или переоборудованная площадь

Примечание

14	15
----	----

3	4	5	6	7	В т. ч. площадь			11	12	13	14	15
					8	из нее						
						9	10					
	1	комната		11.0		11.0						
	2	- " -		17.2		17.2						
	3	кухня		8.7			8.7					
	4	ванная		2.6			2.6					
	5	туалет		1.3			1.3					
	6	коридор		11.2			11.2					
	7	шкаф		0.4			0.4					
	8	- " -		0.6			0.6					
	9	- " -		0.3			0.3					
	10	лоджия		1.4				1.4				
			53.3	= 54.7	✓	28.2	25.1	1.4				
	1	комната		11.0		11.0						
	2	- " -		17.2		17.2						
	3	кухня		8.7			8.7					
	4	ванная		2.7			2.7					
	5	туалет		1.3			1.3					
	6	коридор		10.9			10.9					
	7	шкаф		0.4			0.4					
	8	- " -		0.5			0.5					
	9	- " -		0.3			0.3					
	10	лоджия		1.4				1.4				
			53.0	= 54.4	✓	28.2	24.8	1.4				

Литера по плану	Этаж	Номер помещения (квартиры)	Номер комнаты кухни, корид. и т. п.	Назначение помещений: жилая комната, кухня и т. п.	Формула подсчета частей помещения	Общая площадь квартиры	В т. ч. площадь			лоджий, балконов террас, веранд и кладовых с коэфф.	Высота помещений по внутреннему обмеру	Площадь помещ. общего пользования	Самовольно возведенная или переоборудованная площадь	Примечание
							квартиры	из нее						
								жилая	подсобная					
		44	1	жильная		17.4		17.4						
			2	"		12.2		12.2						
			3	кухня		6.7			6.7					
			4	туалет		1.3			1.3					
			5	ванная		2.6			2.6					
			6	коридор		7.0			7.0					
			7	шкаф		0.4			0.4					
			8	балкон	44/6	1.7				1.7				
					=	49.3	✓	29.6	18.0	1.7				
		45	1	жильная		11.1		11.1						
			2	"		17.4		17.4						
			3	кухня		8.6			8.6					
			4	ванная		2.6			2.6					
			5	туалет		1.2			1.2					
			6	коридор		10.9			10.9					
			7	шкаф		0.4			0.4					
			8	"		0.5			0.5					
			9	"		0.5			0.5					
			10	лоджия	53/2	1.4				1.4				
					=	54.6	✓	28.5	24.7	1.4				
		58	1	жильная		11.1		11.1						
			2	"		14.0		14.0						
			3	"		17.4		17.4						
			4	кухня		8.7			8.7					
			5	ванная		2.6			2.6					
			6	туалет		1.3			1.3					
			7	коридор		11.3			11.3					
			8	шкаф		0.4			0.4					
			9	"		0.6			0.6					
			10	"	64/7	0.3			0.3					
			11	лоджия						1.4				
					=	69.1	✓	42.5	25.2	1.4				

# ЭКСПЛИКАЦИЯ

к поэтажному плану здания (строения),

в городе (другом поселении) \_\_\_\_\_

дом № \_\_\_\_\_

Самовольно возведенная или переоборудованная площадь

Примечание

14 15

№	Площадь помещения (квартиры)	Наименование помещений (кухня, коридор и т.п.)	Назначение помещений: жилая комната, кухня и т.п.	Формула подсчета частей помещения	Общая площадь квартиры	В т.ч. площадь			лоджий, балконов террас, веранд и кладовых с коэфф.	Высота помещений по внутреннему обмеру	Площадь помеш. общего пользования	Самовольно возведенная или переоборудованная площадь	Примечание
						из нее		подсобная					
						квартиры	жилая						
7	8	9	10	11	12	13	14	15					
59	1	жилая			17.3		17.3						
	2	кухня			7.6			7.6					
	3	ванная			2.6			2.6					
	4	туалет			1.2			1.2					
	5	шкаф			0.5			0.5					
	6	коридор			3.8			3.8					
	7	балкон			1.7				1.7				
				33,0									
				=	34.7	✓	17.3	15.7	1.7				
59	1	жилая			10.8		10.8						
	2	—			17.4		17.4						
	3	кухня			8.8			8.8					
	4	ванная			2.6			2.6					
	5	туалет			1.2			1.2					
	6	шкаф			0.4			0.4					
	7	коридор			11.4			11.4					
	8	шкаф			0.6			0.6					
	9	—			0.3			0.3					
	10	лоджия			1.4				1.4				
				53,5									
				=	54.9	✓	28.2	25.3	1.4				



Литера по плану	Этаж	Номер помещения (квартиры)	Номер комнаты кухни, корид. и т.п.	Назначение помещений: жилая комната, кухня и т.п.	Формула подсчета частей помещения	Общая площадь квартиры	В т.ч. площадь			Высота помещений по внутреннему обмеру	Площадь помещ. общего пользования	Самовольно возведенная или переоборудованная площадь	
							квартиры	из нее					
								жилая	подсобная				лоджий, балконов террас, веранд и кладовых с коэфф.
1	2	3	4	5	6	7	8	9	10	11	12	13	14
73	1	1	жилая			10.9		10.9					
	2	2	"			17.3		17.3					
	3	3	кухня			8.7			8.7				
	4	4	коридор			11.2			11.2				
	5	5	ванная			2.6			2.6				
	6	6	туалет			1.2			1.2				
	7	7	шкаф			0.3			0.3				
	8	8	"			0.6			0.6				
	9	9	"			0.4			0.4				
	10	10	лоджия			1.4			1	1.4			
						= 54.6		28.2	25.0	1.4			
74	1	1	жилая			12.1		12.1					
	2	2	кухня			6.7			6.7				
	3	3	туалет			1.1			1.1				
	4	4	ванная			2.7			2.7				
	5	5	коридор			7.1			7.1				
	6	6	шкаф			0.4			0.4				
	7	7	жилая			17.4		17.4					
	8	8	балкон			1.7				1.7			
						= 49.2		29.5	18.0	1.7			
75	1	1	жилая			11.2		11.2					
	2	2	"			17.4		17.4					
	3	3	кухня			8.7			8.7				
	4	4	ванная			2.6			2.6				
	5	5	туалет			1.3			1.3				
	6	6	коридор			10.6			10.6				
	7	7	шкаф			0.3			0.3				
	8	8	"			0.6			0.6				
	9	9	"			0.4			0.4				
	10	10	лоджия			1.4				1.4			
						= 54.5		28.6	24.5	1.4			

# ЭКСПЛИКАЦИЯ

к поэтажному плану здания (строения),

расположенного в городе (другом поселении) \_\_\_\_\_

дом № \_\_\_\_\_

Площадь помещ. общего пользования	13
Самовольно возведенная или переоборуд. площадь	14

№	Наименование помещений	Назначение помещений: жилая комната, кухня и т. п.	Формула подсчета частей помещения	Общая площадь квартиры	В т. ч. площадь			Высота помещений по внутреннему обмеру	Площадь помещ. общего пользования	Самовольно возведенная или переоборуд. площадь
					квартиры	из нее				
						жилая	подсобная			
1	жилая			11.0		11.0				
2	—			13.7		13.7				
3	—			17.2		17.2				
4	кухня			8.7			8.7			
5	ванная			2.6			2.6			
6	туалет			1.2			1.2			
7	коридор			11.3			11.3			
8	шкаф			0.4			0.4			
9	—			0.6			0.6			
10	—			0.3			0.3			
11	кладовые			1.4			1.4			
67,0										
=				68.4	✓	41.9	25.1	1.4		
12	жилая			17.4		17.4				
13	кухня			7.6			7.6			
14	ванная			2.6			2.6			
15	туалет			1.2			1.2			
16	коридор			3.7			3.7			
17	шкаф			0.5			0.5			
18	балкон			1.7		1	1.7			
33,0										
=				34.7	✓	17.4	15.6	1.7		

Литера по плану						В т. ч. площадь								
1	Этаж	3	4	5	6	7	из нее				12	13	14	
							8	9	10	11				
		90	1	жилая		11.3		11.3						
			2	—		17.6		17.6						
			3	кухня		8.7			8.7					
			4	коридор		11.0			11.0					
			5	ванная		2.6			2.6					
			6	туалет		1.2			1.2					
			7	шкаф		0.3			0.3					
			8	—		0.6			0.6					
			9	—		0.4			0.4					
			10	следствие	53.7	1.4				1.4				
					=	55.1		28.9	24.8	1.4				
				Всего по 5 эт:		950.1		522.4	400.7	27.0				

№ инв. документа	Дата записей	Литера по плану	Этаж-начальная подвале	№ кв. квартир	№ комн.	Назначение помещения	Формула для подсчета площади	Площадь по внутреннему обмеру кв. м			
								общая	полная	жилая	служебная
1	2	3	4	5	6	7	8	9	10	11	
		IV				Л. 19 мессинг. кв.	$253 \times 5,62$	14,2		14,2	
		IV				Л. 20 " "	$253 \times 5,62$	14,2		14,2	
		IV				Л. 21 " "	$253 \times 5,62$	14,2		14,2	
		IV				Л. 22 " "	$253 \times 5,62$	14,2		14,2	
		IV				Л. 23 " "	$253 \times 5,62$	14,2		14,2	
		IV					= 85,2				
		V				Л. 24 " "	$253 \times 5,62$	14,2		14,2	
		V				Л. 25 " "	$253 \times 5,62$	14,2		14,2	
		V				Л. 26 " "	$252 \times 5,61$	14,2		14,2	
		V				Л. 27 " "	$252 \times 5,61$	14,2		14,2	
		V				Л. 28 " "	$252 \times 5,61$	14,2		14,2	
		V				Л. 29 " "	$252 \times 5,62$	14,2		14,2	
							= 85,2				
						1. кабинет мур.		1,0		1,0	
						2. " "	$1,0 \times 1,0$	1,0		1,0	
						3. " "	$1,0 \times 1,0$	1,0		1,0	
						4. " "	$1,0 \times 1,0$	1,0		1,0	
						5. " "	$1,0 \times 1,0$	1,0		1,0	
						6. " "	$1,0 \times 1,0$	1,0		1,0	
							= 6,0				
							= 142,2			142,2	
										424	
						площадь уборочной площадки почитываемой					
						$10,2 \times 1,26 \times 6 = 77,1 + 1,1 = 78,2$					
						$(1,25 \times 0,15 = 0,18 \times 6 = 1,08)$					
						Всего по формуле:		517,1	2613,7	1998,2	



Техник-инвентаризатор И. Голуб Ст. техник И. Голуб  
 Пушкинская тип. Моск. обл.

### III. Экспликация земельного участка (в кв. м)

Дата записи	Площадь участка				Незастроенная площадь									
	по землеот. документам	по фактич. пользованию	в том числе		асфальтов. покрытия		прочие замощения	площадки (оборуд.)		грунт	под зелеными насаждениями			
			застроен.	незастроен.	проезда	трогуар		детские	спортив.		придомовой двор	газон с деревьями	газоны цветники, клумбы	плодовый сад
1	2	3	4	5	6	7	8	9	10	11	12	13	14	15
14.2			1298.1											
14.2														
14.2														
14.2														
14.2														

### IV. Уборочная площадь (в кв. м)

Дата записи	Дворовая территория							Уличный тротуар				Кроме того			
	всего	в том числе			прочие замощения	зеленые насаждения	грунт	всего	в том числе			асфальт	прочие покрытия		
		асфальтов. покрытия	проезда	трогуара					асфальт.	зеленые насаждения	грунт			асфальт	прочие покрытия
1	2	3	4	5	6	7	8	9	10	11	12	13	14	15	16
14.2	✓														
14.2															
14.2															
14.2															
14.2															
14.2															
1.0															
1.0															
1.0															
1.0															
1.0															

### V. Оценка служебных строений, дворовых сооружений и замощений

Датум по плану	Назначение	Этажность	Длина, ширина, высота	Площадь	Объем	Описание конструктивных элементов и их удельные веса										№ сборника и таблицы	Един. измер. и ее стоимость по табл.	Удельн. вес оцен. объекта в %	Стоимость един. измер. с точн.	Восстановит. стоим. в рублях	Износ в %	Действит. стоим. в рублях	Потребн. в кап. ремонте в руб.
						фундамент	стены и перегородки кв	перекрытия	кровля	полы	проемы	отделоч. работы	электр. освещение	прочие работы									
1	2	3	4	5	6	7	8	9	10	11	12	13	14	15	16	17	18	19	20	21	22	23	

(Продолжение см. на обороте)

(Продолжение раздела V)

2	3	4	5	6	7	8	9	10	11	12	13	14	15	16	17	18	19	20	21	22	23	

VI. Общая стоимость строений и сооружений на участке (в руб.)

Дата записи	В ценах какого года	Основные строения		Служебн. строен. и сооруж.		Всего	
		восстановит. стоимость	действит. стоимость	восстановит. стоимость	действит. стоимость	восстановит. стоимость	действит. стоимость
1	2	3	4	5	6	7	8
		<i>Газмановая стоимость по справке</i>					
				<i>от 03.10.2000г</i>			<i>4005932</i>

Текущие изменения внесены:

Работа выполнена	<i>03.11.2000г.</i>	< > ..... 19 г.	< > ..... 19 г.	< > ..... 19 г.
Исполнил	<i>Г. Гусев</i>			
Проверил	<i>[подпись]</i>			
Начальник СБРО				



# ТЕХНИЧЕСКИЙ ПАСПОРТ

Кварт. № \_\_\_\_\_

Инвент. № \_\_\_\_\_

на жилой дом № 26 литер А  
 по Турортная ул. (пер.)  
 город с. Тишково район Туркменский

Шифр (фонд) \_\_\_\_\_

## I. Общие сведения

Владелец санатории "Тишково"  
 Серия, тип проекта \_\_\_\_\_  
 Год постройки 1979г переоборудовано \_\_\_\_\_ в \_\_\_\_\_ году  
 Год последнего капитального ремонта \_\_\_\_\_ надстроено \_\_\_\_\_  
 Число этажей 5

Кроме того имеется: подвал, цокольный этаж, мансарда, мезонин

Число лестниц \_\_\_\_\_ шт.; их уборочная площадь \_\_\_\_\_ кв. м  
 Уборочная площадь общих коридоров и мест общ. польз. 78.2 кв. м  
 Средняя внутрен. высота помещений 2.55 м. Объем 4838 <sup>14378</sup> куб. м  
 Общая полезная площадь дома 5171.1 кв. м  
 из них: а) Жилые помещения, полезная площадь 4746.9 кв. м  
 в том числе жилой площади 2613.7 кв. м. Средняя площадь квартиры \_\_\_\_\_ кв. м

### Распределение жилой площади:

№ по порядку	Жилая площадь находится:	Количество		Жилая площадь	Текущие изменения					
		жилых кварт.	жилых комнат		количество		жилая площадь	количество		жилая площадь
					жилых кварт.	жилых комнат		жилых кварт.	жилых комнат	
1	2	3	4	5	6	7	8	9	10	11
1	В квартирах	<u>90</u>	<u>180</u>	<u>2613.7</u>						
2	В помещ. коридори. системы									
3	В общежитиях									
4	Служебн. жилая площадь									
5	Маневрен. жилая площадь									

Из общего числа жилой площади находится:

6	а) В мансардах								
	б) В подвалах								
	в) В цокольных этажах								
	г) В бараках								

Распределение квартир по числу комнат (без общежития и коридорной системы)

№ п. п.	Квартиры	Число квартир	Их жилая площадь <u>общая</u>	Текущие изменения			
				число квартир	их жилая площадь	число квартир	их жилая площадь
1	2	3	4	5	6	7	8
1	Однокомнатные	<u>15</u>	<u>522.3</u>		<u>260.5</u>		
2	Двухкомнатные	<u>60</u>	<u>3196.3</u>		<u>1720.7</u>		
3	Трехкомнатные	<u>15</u>	<u>1028.3</u>		<u>632.5</u>		
4	Четырехкомнатные						
5	Пятикомнатные						
6	Шестикомнатные						
7	В семь и более комнат						
	Всего:	<u>90</u>	<u>4746.9</u>		<u>2613.7</u>		

б) Нежилые помещения: полезная площадь \_\_\_\_\_ кв. м

№ по порядку	Классификация помещений	Основная		Вспомогат.		Текущие изменения							
		общая	аренд.	общая	аренд.	основная		вспомогат.		основная		вспомогат.	
						общая	аренд.	общая	аренд.	общая	аренд.	общая	аренд.
1	2	3	4	5	6	7	8	9	10	11	12	13	14
1	Жилая в нежил. помещен.												
2	Торговая												
3	Производственная												
4	Складская												
5	Бытового обслуж.												
6	Гаражи												
7	Учрежденческая												
8	Обществ. питания												
9	Школьная												
10	Учебно-научная												
11	Лечебно-санитарн.												
12	Культ.-просветит.												
13	Театров и зрел. предпр.												
14	Творческие мастерские												
15	Прочая												
	<b>Итого.</b>												

в том числе:

Площадь, используемая жилищной конторой для собственных нужд в кв. м

№ по порядку	Использование помещений	Основная	Вспомогат.	Текущие изменения			
				основная	вспомогат.	основная	вспомогат.
1	2	3	4	5	6	7	8
1	Учрежденческая: а) Жилищная контора						
	б) Комн. детские, дружин и др.						
2	Культурно-просветительная: а) красн. уголки, клубы, библиот.						
3	Прочая: а) Мастерские						
	б) Склады, жилищн. контор.						
	в) Теплоузел						
	г) Котельная						
	в том числе на газе						
	на твердом топливе						
	<b>Итого.</b>						





IV. Описание конструктивных элементов и определение износа жилого дома

Группа капитальности \_\_\_\_\_ Сборник № 28  
 Вид внутренней отделки А Таблица № 49Б

№ по порядку	Наименование конструктивных элементов	Описание конструктивных элементов (материал, конструкция, отделка и прочее)	Техническое состояние (осадки, трещины, гниль и т. п.)	Удельн. вес конструкт. элементов	Поправка к удельн. весу в процентах	Удельн. вес констр. элем. с поправкой	Износ в %	Произвед. % износа на уд. вес констр. элементов		
1	2	3	4	5	6	7	8	9		
1	Фундаменты	<i>железобетонные блоки</i>		4	1	4	15	0.3		
2	а) Наружные и внутренние капитальные стены	<i>керамзитовые панели 35-40см.</i>		43	1	43	20	8.6		
	б) Перегородки	<i>железобетон. пан. оклея. бетон. плитой</i>								
3	Перекрытия:	чердачные		11	1	11	20	2.2		
		междужажные	<i>— " —</i>							
		подвальные	<i>— " —</i>							
4	Крыша	<i>мягкая совмещенная</i>		7	1	7	30	2.1		
5	Полы	<i>дошчатые (паркет)</i>		12	1	12	30	3.6		
6	Проемы	оконные	<i>спаренные перемы.</i>	6	1	6	30	1.8		
		дверные	<i>глинячатые</i>							
7	Отделоч. раб.	Наружн. отделка Архитект. оформлен.								
		а) _____ б) _____ в) _____								
		Внутрен. отделка	<i>окраска обоев окраска панелей</i>	3	1	3	20	0.6		
8	Санитарно-и электротехн. работы	центр. отопление	<input checked="" type="checkbox"/>							
		печное отопление								
		водопровод	<input checked="" type="checkbox"/>							
		электроосвещ.	<input checked="" type="checkbox"/>							
		радио								
		телефон								
		телевидение				12	1	12	25	3.0
		ванны:								
		с газов колонк.								
		с дров. колонк.								
с горяч. водосн.	<input checked="" type="checkbox"/>									
горячее водосн.										
вентиляция	<input checked="" type="checkbox"/>									
газоснабжение	<input checked="" type="checkbox"/>									
мусоропровод	<input checked="" type="checkbox"/>									
лифты	<input checked="" type="checkbox"/>									
канализация	<input checked="" type="checkbox"/>									
9.	Разные работы	<i>Обрешет. работы</i>		4	1	4	30	1.2		
Итого:				100			4.0	23.4		

% износа, приведенный к 100 по формуле

процент износа (стр. 9) × 100  
удельный вес (стр. 7)

23%

Описание конструктивных элементов и определение износа жилого дома

Группа капитальности \_\_\_\_\_ Год постройки 19 \_\_\_\_ г. Сборник № \_\_\_\_\_  
 Вид внутренней отделки \_\_\_\_\_ Литер по плану \_\_\_\_\_ Таблица № \_\_\_\_\_

№ по плану	Наименование конструктивных элементов	Описание конструктивных элементов (материал, конструкция, отделка и прочее)	Техническое состояние (осадки, трещины, гниль и т. п.)	Удельный вес конструктивных элементов		Изнас в %		Произвед. % износа на уд. вес конструк. элементов
				Удельный вес конструктивных элементов	Поправка к удельному весу в процентах	Удельный вес конструк. элем. с поправкой	Изнас в %	
9	2	3	4	5	6	7	8	9
0.3	Фундаменты							
8.6	а) Наружные и внутренние капитальные стены							
	б) Перегородки							
2.2	Перекрытия:	чердачные						
		междуэтажные						
		подвальные						
2.1	Крыша							
3.6	Полы							
1.8	Проемы	оконные						
		дверные						
0.6	Отделочн. раб.	Наружн. отделка Архитект. оформлен.						
		Внутрен. отделка						
3.0	Санитарно- и электротехн. работы	центр. отопление						
		печное отопление						
		водопровод						
		электроосвещ.						
		радио						
		телефон						
		телевидение						
		ванны:						
		с газов колонк.						
		с дров. колонк.						
		с горяч. водоснабж.						
		горячее водоснабж.						
вентиляция								
газоснабжение								
мусоропровод								
лифты								
канализация								
1.2	Разные работы							

Итого: 100

23.4

износа, приведенный к 100 по формуле:  $\frac{\text{процент износа (гр. 9)} \times 100}{\text{удельный вес (гр. 7)}}$

Описание конструктивных элементов и определение износа основных пристроек

Год постройки 19 \_\_\_\_ г. Группа капитальности \_\_\_\_\_ Сборник № \_\_\_\_\_  
 Литер по плану \_\_\_\_\_ Вид внутренней отделки \_\_\_\_\_ Таблица № \_\_\_\_\_

№ по порядку	Наименование конструктивных элементов	Описание конструктивных элементов (материал, конструкция, отделка и прочее)	Техническое состояние (осадки, трещины, гниль и т. п.)	Удельн. вес конструкт. элементов	Поправка к удельн. весу в процентах	Удельн. вес констр. элем. с поправкой	Износ в %	Произвед. % износа на уд. вес элем.
1	Фундаменты							
2	а) Наружные и внутренние капитальные стены							
	б) Перегородки							
3	Перегородки:	чердачные						
		междуетажные						
		подвальные						
4	Крыша							
5	Полы							
6	Проемы	оконные						
		дверные						
7	Отделочн. раб.	Наружн. отделка						
		Архитект. оформлен.						
		а) _____						
		б) _____						
8	Санитарно-и электротехн. работы	Внутрен. отделка						
		а) _____						
		б) _____						
		центр. отопление						
9	Разные работы	печное отопление						
		водопровод						
		электроосвещ.						
		радио						
		телефон						
		телевидение						
		с газом колонк.						
		с дров. колонк.						
		горяч. водосн.						
		горячее водосн.						
		вентиляция						
		газоснабжение						
мусоропровод								
лифты								
канализация								
				Итого:	100			

% износа, приведенный к 100 по формуле:  $\frac{\text{процент износа (гр. 9)} \times 100}{\text{удельный вес (гр. 7)}}$

### VI. Техническое описание холодных пристроек и тамбуров

Описание конструктивных элементов и их удельные веса																
№	Этажность	4	5	6	7	8	проемы		11	12	13	14	15	16	17	
							9	10								

Измост в %/%

Произвед. %  
износа на уд.  
вес конс.рук.  
элементов

8

9

**VII. Исчисление восстановительной и действительной стоимости основной части строения и пристроек**

Литер по плану	Наименование строения и пристроек	№ сборки	№ этажа	Стоимость по таблице	Поправки к стоимости в коэффициентах								Удельн. вес строения, после поправок	Стоим. ед. изм. после примен. поправ. коэфф.	Объем или площадь	Восстанов. стоимости в руб.	% износа		
					Удельн. вес строения	на высоту помещений	на средн. площ. кварт.	на встроен. помещен.	на отклон. от группы капиталн.	на объем строения	12	13							
																		6	7

*Балансовая стоимость по справке от 03.10.2000г*

47

Всего:



Текущие изменения внесены:

Работа выполнена	<i>03.11.2000</i>	19 г.	19 г.	19
Исполнил	<i>S. Zells</i>			
Проверил	<i>[Signature]</i>			
Начальник бюро				

..... жилищ. организации) подпись

(заполняются жилищными органами)

..... 19 г.

Ул. ....

дом № .....

Литер .....

VIII. Объекты благоустройства и потребность их в капитальном ремонте

% износа  
17  
Действит.  
стоимость  
18

4005

Наименование	Единица измерения	Количество	% износа	Потребность в капремонте							Выполнено		
				всего	в том числе		цена за единицу		сумма в руб.	19 г.	19 г.	19 г.	
					ремонт	смена	ремонт	смена					
2	3	4	5	6	7	8	9	10	11	12	13	14	
проезды асфальт.	кв. м												
трогуры асфальт.	»												
прочие покрытия	»												
иные покрытия	»												
каменные	п/м												
бетонные	»												
деревянные	»												
металлические	»												
прочие	»												

Потребность в капремонте и повышении благоустройства. (руб.)

IX. Потребность в капитальном ремонте строения № .....

Наименование конструктивных элементов и оборудования	Единица измерения	Количество	% износа	Потребность в капремонте							Выполнено		
				всего	в том числе		цена за единицу		сумма в руб.	19 г.	19 г.	19 г.	
					ремонт	смена	ремонт	смена					
2	3	4	5	6	7	8	9	10	11	12	13	14	
Фундамент													
Своды каменные	куб. м												
Своды деревянные	кв. м												
Перегородки деревянные	»												
Перегородки песчор.	»												
Полы каменные	кв. м												
Полы деревянные	»												
Полы бетонные	»												
Полы металлические	»												
Полы прочие	»												
Стены каменные	кв. м												
Стены деревянные	»												
Стены металлические	»												
Стены прочие	»												
Крыши	кв. м												
Кровли	»												
Водосточн. трубы	п/м												
Изоляция кровли	»												
Потолки	кв. м												
Потолки деревянные	»												
Потолки металлические	»												
Потолки прочие	»												

..... 19 г.

1	2	3	4	5	6	7	8	9	10	11	12	13		
20	Проемы	оконные перепл.	кв. м											
21		двери внутрен.	шт.											
22		двери наружные	»											
23	Внутренне санитарио- и все технические объекты	Фасад наружн. отделка	кв. м											
24		отопление	трубы центр. отоп.	п/м										
25			радиаторы	секц.										
26			панельное или калориферное	кв. м										
27			печи на твердом или газов. топл.	шт.										
28			АГВ колонки	»										
29		канализ.	водопровод	умывальники	шт.									
30				раковины	»									
31				водопров. трубы	п/м									
32				унитазы	шт.									
33	сmyвные бачки			»										
34	канализ. трубы			п/м										
35	трубы горяч. вод			»										
36	ванны			шт.										
37	души			»										
38	колонки газовые или на тверд. топл.			»										
39	плиты	электрические	трубы газовые	п/м										
40			газов 2-х комф.	шт.										
41			газов 4-х комф.	»										
42			телевидение	общ. ант.										
43			лифты	шт.										
44			световая электропроводка	п/м										
45			силовая электропроводка	»										
46			вводные устройства	шт.										
47			электрощитов.	»										
48			вентиляционные стволы и трубы	п/м										
49	После работ	лестничн	мусоропр. стволы	»										
50			балконы и лоджии	шт.										
51			эркеры	»										
52			ступени	»										
53			площадки	кв. м										
54			ограждения	п/м										
55			мусорооб. камеры	шт.										
56			бойлеры	»										
57			тепловые узлы	»										
58			водоподкачка	»										
59														
60														

Потребность в кац. расходах по строению \_\_\_\_\_  
 Всего потребность кац. затрат по земел. уч-ку \_\_\_\_\_  
 «...» ..... 19 г.                      Работу выполнила \_\_\_\_\_