

«12» октября 2016 г.

П. Правдинский

АКТ
приема-передачи
технических паспортов на жилые дома
МО, Пушкинский р-он, с. Тишково, ул. Курортная, д. 25, д. 26
(в количестве 2 штуки)

Технический паспорт на жилой дом
МО, Пушкинский р-он, с. Тишково, д. 27
отсутствует.

Мы, нижеподписавшиеся – ООО «ДОМ», в лице генерального директора Балаевой Ирины Владимировны и Рудкова Анастасия Викторовна – исполняющий директор ООО «Жилищный проект», составили настоящий акт о том, что ООО «ДОМ» сдаёт, а ООО «Жилищный проект» принимает технические паспорта по вышеуказанным адресам в количестве 2 штуки.

СДАЛ:

Генеральный директор



И. В. Балаева

ПРИНЯЛ:

Иск. директор



А. Рудков

с.с.и. и Т.м.с. Календ. ч. Курортная
д. 25

Список праватизированных квартир

- 1/ кв. № 4. ✓
- 2/ кв. № 5. ✓
- 3/ кв. № 1. ✓
- 4/ кв. № 11. ✓
- 5/ кв. № 10. ✓
- 6/ кв. № 8. ✓
- 7/ кв. № 12. ✓

III. Экспликация земельного участка (в кв. м)

Дата записи	Площадь участка				Незастроенная площадь									
	по землеотв. документам	по факт. пользованию	в том числе		асфальтов. покрытия		прочие замощения	площадки (оборуд.)		грунт	под зелеными насаждениями			
			застроен.	незастроен.	проезда	трогуар		детские	спортив.		придомовой сквер	газон с деревьями	газоны цветники, клумбы	плодовый сад
1	2	3	4	5	6	7	8	9	10	11	12	13	14	15
			515											

IV. Уборочная площадь (в кв. м)

Дата записи	Дворовая территория								Уличный тротуар				Кроме того прочие проезды		
	всего	в том числе			прочие замощения	площадки (оборудов.)		грунт	зеленые насаждения	всего	в том числе			асфальт	прочие покрытия
		проезда	трогуара	асфальтов. покрытия		детские	спортив.				асфальт.	зеленые насаждения	грунт		
1	2	3	4	5	6	7	8	9	10	11	12	13	14	15	16
		✓	✓		✓	✓	✓	✓							

V. Оценка служебных строений, дворовых сооружений и замощений

Литеры по плану	Назначение	Этажность	Длина, ширина, высота	Площадь	Объем	Описание конструктивных элементов и их удельные веса										№ сборника и таблицы	Един. измер. и ее стоимость по табл.	Удельн. вес оцен. объекта в %	Стоимость един. измер. с точн.	Восстановит. стоим. в рублях	Износ в %	Действит. стоим. в рублях	Потребн. в кац. ремонте в руб.
						фундамент	стены и перегородки	перекрытия	кровля	полы	проемы	отделочн. работы	электр. освещение	прочие работы									
1	2	3	4	5	6	7	8	9	10	11	12	13	14	15	16	17	18	19	20	21	22	23	

(Продолжение см. на обороте)

ТЕХНИЧЕСКИЙ ПАСПОРТ

Кварт. №.....

Инвент. № 19130

на жилой дом № 25 литер А
 по Курортная ул. (пер.)
 города Тбилиси район Сухбаataro

Шифр
(фонд)

I. Общие сведения

Владелец Самборин, Г. Г. Шевели
 Серия, тип проекта

Год постройки 1961 переоборудовано в _____ году
 надстроено _____
 Год последнего капитального ремонта

Число этажей 2

Кроме того имеется: подвал, цокольный этаж, мансарда, мезонин

Число лестниц 2 шт.; их уборочная площадь 105.4 кв. м
 Уборочная площадь общих коридоров и мест общ. польз. _____ кв. м
 Средняя внутрен. высота помещений 3.0 м. Объем 3965 куб. м
 Общая полезная площадь дома 816.4 кв. м
 из них: а) Жилые помещения, полезная площадь 217.0 кв. м
 в том числе жилой площади 479.5 кв. м. Средняя площадь квартиры _____ кв. м

Распределение жилой площади:

№ по порядку	Жилая площадь находится:	Количество			Жилая площадь	Текущие изменения					
		жилых кварт.	жилых комнат			количество		жилая площадь	количество		жилая площадь
						жилых кварт.	жилых комнат		жилых кварт.	жилых комнат	
1	2	3	4	5	6	7	8	9	10	11	
1	В квартирах	<u>12</u>	<u>33</u>	<u>479.5</u>							
2	В помещ. коридори. системы										
3	В общежитиях										
4	Служебн. жилая площадь										
5	Маневрен. жилая площадь										

Из общего числа жилой площади находится:

№	а) В мансардах	б) В подвалах	в) В цокольных этажах	г) В бараках
6				

Распределение квартир по числу комнат (без общежития и коридорной системы)

№ п. п.	Квартиры	Число квартир	Их жилая площадь	Текущие изменения			
				число квартир	их жилая площадь	число квартир	их жилая площадь
1	2	3	4	5	6	7	8
1	Однокомнатные						
2	Двухкомнатные	<u>6</u>	<u>171.3</u>	<u>285.4</u>			
3	Трехкомнатные	<u>4</u>	<u>183.2</u>	<u>270.3</u>			
4	Четырехкомнатные	<u>12</u>	<u>125.0</u>	<u>170.3</u>			
5	Пятикомнатные						
6	Шестикомнатные						
7	В семь и более комнат						
	Всего:						

№ по порядку	Классификация помещений	Основная		Вспомогат.		Текущие изменения							
		общая	аренд.	общая	аренд.	основная		вспомогат.		основная		вспомогат.	
						общая	аренд.	общая	аренд.	общая	аренд.	общая	аренд.
1	2	3	4	5	6	7	8	9	10	11	12	13	14
1	Жилая в нежил. помещен.												
2	Торговая												
3	Производственная												
4	Складская												
5	Бытового обслуж.												
6	Гаражи												
7	Учрежденческая												
8	Обществ. питания												
9	Школьная												
10	Учебно-научная												
11	Лечебно-санитарн.												
12	Культ.-просветит.												
13	Театров и зрел. предпр.												
14	Творческие мастерские												
15	Прочая												
	Итого.												

в том числе:

Площадь, используемая жилищной конторой для собственных нужд в кв. м

№ по порядку	Использование помещений	Основная	Вспомогат.	Текущие изменения			
				основная	вспомогат.	основная	вспомогат.
1	2	3	4	5	6	7	8
1	Учрежденческая: а) Жилищная контора						
	б) Комн. детские, дружин и др.						
2	Культурно-просветительная: а) красн. уголки, клубы, библиот.						
3	Прочая: а) Мастерские						
	б) Склады, жилищн. контор.						
	в) Теплоузел						
	г) Котельная						
	в том числе на газе						
	на твердом топливе						
	Итого.						

Экспликация к плану строения

- 1 -

вспомогат.

По

Курортная

улице, дом №

25

гор. (пос.)

Пичиково

район, квартал №

общая

аренд.

13 14

1	2	3	4	5	6	7	Площадь по внутреннему обмеру кв. м				12
							8	9	10	11	
Дата записей	Литера по плану	Этаж — начиная с подвала	№ квартир	№ комнат	Назначение помещения	Формула для подсчета площади	общая полезная	жилая	служебная	прочая	Высота помещения от пола до потолка
			1	1	железная	✓	13.7	13.7			3.0
				2	— " —	✓	14.6	14.6			
				3	кухня	✓	7.0		7.0		
				4	ванная		3.5		3.5		
				5	сан узел		1.3		1.3		
				6	коридор	✓	6.8		6.8		
						✓	46.9	28.3	18.6		
			2	1	железная	✓	14.1	14.1			
				2	железная	✓	14.7	14.7			
				3	кухня	✓	6.8		6.8		
				4	ванная		3.3		3.3		
				5	сан узел		1.4		1.4		
				6	кладовая		1.2		1.2		
				7	коридор	✓	7.8		7.8		
						✓	49.3	28.8	20.5		
			3	1	железная	✓	17.6	17.6			
				2	— " —	✓	12.4	12.4			
				3	— " —	✓	18.2	18.2			
				4	— " —	✓	13.8	13.8			
				5	кухня	✓	6.7		6.7		
				6	ванная		3.0		3.0		
				7	сан узел		0.9		0.9		
				8	кладовая		0.8		0.8		
				9	коридор	✓	11.6		11.6		
						✓	85.0	62.0	23.0		

вспомогат.

8

Всего

Техник инвентаризатор

Ст. техник

Дата записей	Литера по плану	Этаж — начиная с подвала	№ квартир	№ комнат	Назначение помещения	Формула для подсчета площади	Площадь по внутреннему обмеру кв. м				Высота помещения от пола до потолка
							общая полезная	жилая	служебная	прочая	
1	2	3	4	5	6	7	8	9	10	11	12
			7	1	жильная		18.0	18.0			
				2	- " -		18.3	18.3			
				3	- " -		12.8	12.8			
				4	кухня		6.9		6.9		
				5	ванная		3.0		3.0		
				6	санузлы		0.9		0.9		
				7	кладовая		0.8		0.8		
				8	коридор		11.3		11.3		
							✓ 82.0	49.1	22.9		
			8	1	жильная		13.9	13.9			
				2	- " -		13.9	13.9			
				3	- " -		14.2	14.2			
				4	кухня		6.6		6.6		
				5	ванная		3.2		3.2		
				6	санузлы		1.3		1.3		
				7	кладовая		1.3		1.3		
				8	коридор		8.3		8.3		
							✓ 62.7	42.0	20.7		
			9	1	жильная		13.9	13.9			
				2	- " -		14.1	14.1			
				3	кухня		6.8		6.8		
				4	ванная		3.4		3.4		
				5	санузлы		1.3		1.3		
				6	коридор		7.0		7.0		
							✓ 46.5	28.0	18.5		
					Итого по		352.4	238.2	124.2		
							362.4				
					Всего						

Техник инвентаризатор _____

Ст. техник _____

Экспликация к плану строения

По _____ улице, дом № _____
 _____ гор. (пос.) _____ район, квартал № _____

Высота помеще-
 ния от пола
 до потолка
 12

1	2	3	4	5	6	7	Площадь по внутреннему обмеру кв. м				12
							8	9	10	11	
Дата записей	Литера по плану	Этаж — начиная с подвала	№ квартир	№ комнат	Назначение помещения	Формула для подсчета площади	общая	жилая	служебная	прочая	Высота помещения от пола до потолка
			2	4	1	жилье	14.3	14.3			3.0
					2	— " —	13.9	13.9			
					3	кухня	6.9		6.9		
					4	ванная	2.8		2.8		
					5	сан узел	1.3		1.3		
					6	коридор	6.9		6.9		
						$\Sigma =$	46.1	28.2	17.9		
				5	1	жилье	14.6	14.6			
					2	жилье	14.8	14.8			
					3	кухня	6.9		6.9		
					4	ванная	3.4		3.4		
					5	уборная	1.3		1.3		
					6	кладовая	1.1		1.1		
					7	коридор	8.3		8.3		
						$\Sigma =$	50.4	29.4	21.0		
				6	1	жилье	17.6	17.6			
					2	— " —	13.0	13.0			
					3	— " —	18.9	18.9			
					4	— " —	13.0	13.0			
					5	кухня	6.8		6.8		
					6	ванная	3.2		3.2		
					7	сан узел	1.2		1.2		
					8	кладовая	0.6		0.6		
					9	коридор	11.0		11.0		
						$\Sigma =$	85.3	62.5	22.8		
						Всего					

Дата записей	Литера по плану	Этаж — начиная с подвала	№ квартир	№ комнат	Назначение помещения	Формула для подсчета площади	Площадь по внутреннему обмеру кв. м				Высота помещения от пола
							общая полезная	жилая	служебная	прочая	
1	2	3	4	5	6	7	8	9	10	11	12
		2	10	1	жильная		18.7	18.7			
				2	- " -		18.1	18.1			
				3	- " -		13.3	13.3			
				4	кухня		6.8		6.8		
				5	ванная		2.7		2.7		
				6	сан. узел		1.2		1.2		
				7	кладовая		0.6		0.6		
				8	коридор		11.3		11.3		
						✓	52.7	50.1	22.6		
			11	1	жильная		13.9	13.9			
				2	- " -		14.3	14.3			
				3	- " -		14.3	14.3			
				4	кухня		7.0		7.0		
				5	ванная		3.1		3.1		
				6	сан. узел		1.3		1.3		
				7	кладовая		0.8		0.8		
				8	коридор		8.2		8.2		
						✓	62.9	42.5	20.4		
			12	1	жильная		13.9	13.9			
				2	жильная		14.7	14.7			
				3	кухня		7.2		7.2		
				4	ванная		3.3		3.3		
				5	сан. узел		1.3		1.3		
				6	коридор		6.8		6.8		
						✓	47.2	28.6	18.6		
					Всего по II этажу		364.6	241.3	120.3		
					Всего по дому		717.0	479.5	247.5		
							724				

Техник инвентаризатор _____

Ст. техник _____

Экспликация к плану строения

тренин-
г. м

По _____ улице, дом № _____
 _____ гор. (пос.) _____ район, квартал № _____

Дата записей	Литера по плану	Этаж — начиная с подвала	№ квартир	№ комнат	Назначение помещения	Формула для подсчета площади	Площадь по внутреннему обмеру кв. м				Высота помещения от пола до потолка
							общая полезная	жилая	служебная	прочая	
1	2	3	4	5	6	7	8	9	10	11	12
		I		а	тамбур					13.9	
				А	лестн. клет					15.8	
				б	тамбур					3.9	
				Б	лестнич. клет.					15.8	
										49.4	
		II		А	лестнич. клет					20	
				Б	— и —					20	
										40	
						и/к.	Всего			89.4	
					используемый подступенный						
						$(2.2 \times 3.3) \cdot 2 + (0.15 \times 5) \cdot 2 = 16.2$					
					Итого по дому с						
					л/клетками.		816.4	479.5	247.5	89.4	✓



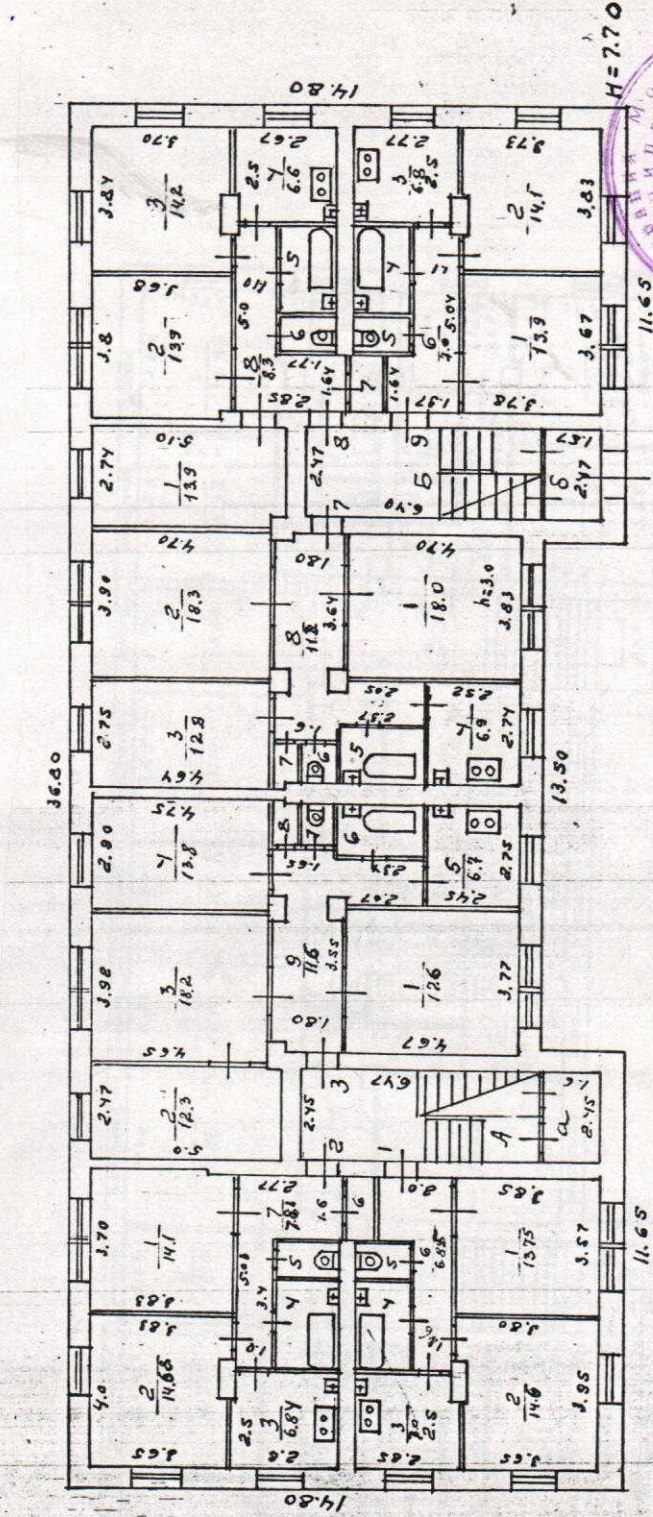
28.10.2001

ПОЗИЦИОННЫЙ ПЛАН

находящегося в гор. с. Тшиково Курортная д. № 25
принадлежащего санаторию "Тшиково"

Копия с плана в состоянии
на № 28.10 2001

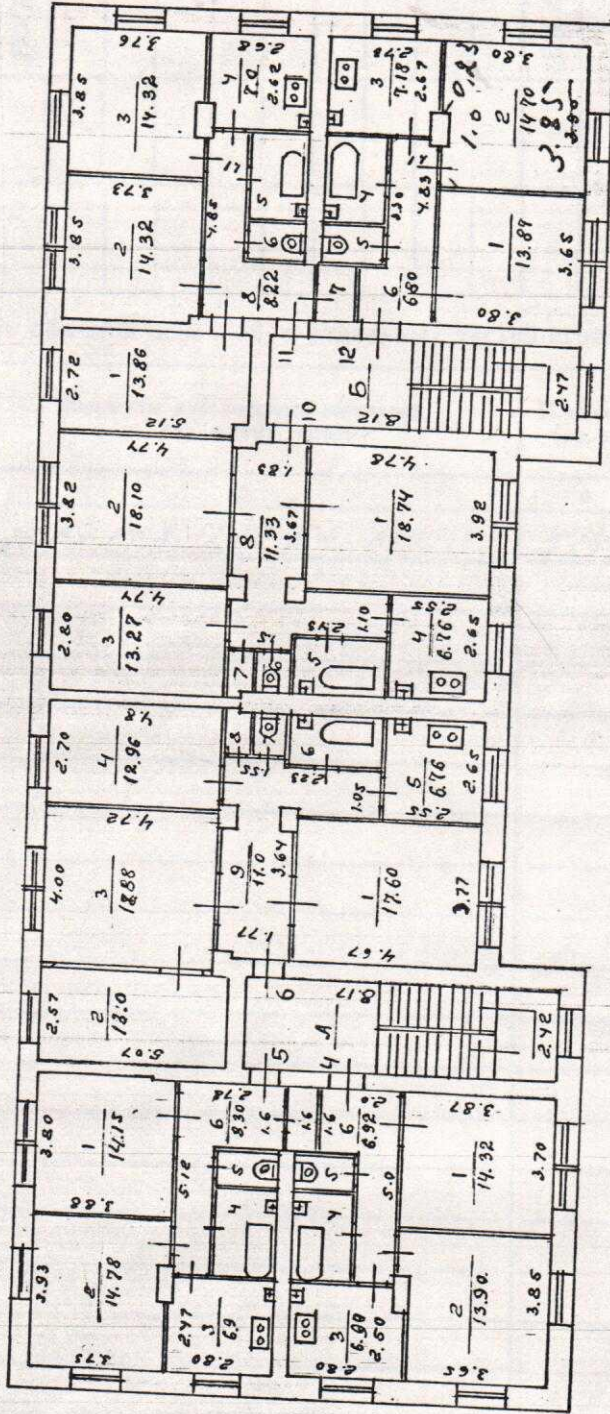
Тема



714.0
479.5
247.5
89.4

п/кв.

29704



1:200

IV. Описание конструктивных элементов и определение износа жилого дома

Группа капитальности _____

Сборник № 28

Вид внутренней отделки серебряная

Таблица № _____

№ по порядку	Наименование конструктивных элементов	Описание конструктивных элементов (материал, конструкция, отделка и прочее)	Техническое состояние (осадки, трещины, гниль и т. п.)	Удельный вес конструктивных элементов		Удельный вес конструктивных элементов с поправкой	Износ в %	Приведенный % износа на удельный вес конструктивных элементов								
				5	6											
1	Фундаменты	<u>Кирпич.</u> <u>ссылош.</u>	<u>не</u> <u>угодно</u>	7	1	7	40	2.8								
2	а) Наружные и внутренние капитальные стены	<u>Кирпичная</u> <u>d 0.56 см.</u>	<u>2</u>	24	1	24	30	7.2								
3	б) Перегородки	<u>дерев. стено</u>		8	1	8	45	3.6								
	чердачные															
	междуэтажные															
4	Крыша	<u>гипс</u>	<u>2</u>	4	1	4	45	1.8								
									5	Пола	<u>доски, досчат.</u> <u>досчат.</u>	10	1	10	40	4.0
6	оконные	<u>досчат. сибиряк.</u>	9	1	9	30	2.7									
6	дверные							<u>досчат. сибиряк.</u>	9	1	9	30	2.7			
7	Отделочн. раб.	Наружн. отделка Архитект. оформлен.		17	1	17	40	6.8								
									7	Внутрен. отделка	<u>штукатурка</u>	2				
8	Санитарно-и электротехн. работы	центр. отопление														
		печное отопление														
		водопровод														
		электроосвещ.														
		радио														
		телефон														
		телевидение														
		ванны:														
		с газов колонк.				14	1	14	55	7.7						
		с дров. колонк.														
с горяч. водосн.																
горячее водосн.																
вентиляция																
газоснабженне																
мусоропровод																
лифты																
канализация																
9.	Разные работы	<u>серебрян.</u>		7	1	7	70	4.9								
Итого:				100				41.7								

1.0

% износа, приведенный к 100 по формуле

процент износа (гр. 9) × 100
удельный вес (гр. 7)

42%

- Описание конструктивных элементов и определение износа жилого дома

Группа капитальности _____ Год постройки 19 ____ г. Сборник № _____

Вид внутренней отделки _____ Литер по плану _____ Таблица № _____

№ по порядку	Наименование конструктивных элементов	Описание конструктивных элементов (материал, конструкция, отделка и прочее)	Техническое состояние (осадки, трещины, гниль и т. п.)	Удельн. вес конструкт. элементов	Поправка к удельн. весу в процентах	Удельн. вес констр. элем. с поправкой	Износ в %	Произвед. % износа на уд. вес констр. элементов
1	2	3	4	5	6	7	8	9
1	Фундаменты							
2	а) Наружные и внутренние капитальные стены							
	б) Перегородки							
3	Перекрытия:							
	чердачные							
	междуэтажные							
	подвальные							
4	Крыша							
5	Полы							
6	Проемы							
	оконные дверные							
7	Отделочн. раб.							
	Наружн. отделка Архитект. оформлен.							
	а) _____ б) _____ в) _____							
	Внутрен. отделка а) _____ б) _____							
8	Санитарно- и электротехн. работы	центр. отопление						
		печное отопление						
		водопровод						
		электроосвещ.						
		радио						
		телефон						
		телевидение						
		ванны:						
		с газов. колонк.						
		с дров. колонк.						
		с горяч. водосл.						
		горячее водосл.						
вентиляция								
газоснабжение								
мусоропровод								
лифты								
канализация								
9	Разные работы							
				Итого:	100			

% износа, приведенный к 100 по формуле:

процент износа (гр. 9) × 100
удельный вес (гр. 7)

Описание конструктивных элементов и определение износа основных пристроек

Год постройки 19 ____ г. Группа капитальности _____ Сборник № _____

Литер по плану _____ Вид внутренней отделки _____ Таблица № _____

№ по порядку	Наименование конструктивных элементов	Описание конструктивных элементов (материал, конструкция, отделка и прочее)	Техническое состояние (осадки, трещины, гниль и т. п.)	Удельн. вес конструкт. элементов	Поправка к удельн. весу в процентах	Удельн. вес констр. элем. с поправкой	Износ в %	Произвед. % износа на уд. вес констр. элементов
1	Фундаменты							
2	а) Наружные и внутренние капитальные стены							
	б) Перегородки							
3	Перекрытия:	чердачные						
		междуэтажные						
		подвальные						
4	Крыша							
5	Полы							
6	Проемы	оконные						
		дверные						
7	Отделочн. раб.	Наружн. отделка						
		Архитект. оформлен.						
		а) _____						
		б) _____						
8	Санитарно-и электротехн. работы	Внутрен. отделка						
		а) _____						
		б) _____						
		центр. отопление						
		печное отопление						
		водопровод						
		электроосвещ.						
		радио						
		телефон						
		телевидение						
9	Разные работы	взвеш.: с газов колонк.						
		с дров. колонк.						
		с горяч. водосн.						
		горячее водосн.						
		вентиляция						
		газоснабжение						
		мусоропровод						
		лифты						
канализация								
Итого:				100				

% износа, приведенный к 100 по формуле: $\frac{\text{процент износа (гр. 9)} \times 100}{\text{удельный вес (гр. 7)}}$

VI. Техническое описание холодных пристроек и тамбуров

1	2	3	Описание конструктивных элементов и их удельные веса										14	15	16	17	
			4	5	6	7	8	9		10	11	12					13
Литер по плану	Назначение	Этажность	фундамент	стены и перегород.	перекрыт.	крыша	полы	оконные	дверные	отделочн. работы	внутренне санитарно-электротехн. устр.	прочие работы	№ сборки	№ таблицы	Удельный вес спец. объект, %	Износ в %	

«СОГЛАСОВАНО»

VIII и IX РАЗДЕЛЫ ТЕХНИЧЕСКОГО ПАСПОРТА

(руководитель жилищ. организации) подпись

(заполняются жилищными органами.)

Ул. _____

дом № _____

Литер _____

VIII. Объекты благоустройства и потребность их в капитальном ремонте

№№ по пор.	Наименование	Единица измерения	Количество	% износа	Потребность в капремонте						Выполнено			
					всего	в том числе		цена за единицу		сумма в руб.	19 г.	19 г.	19 г.	
						ремонт	смена	ремонт	смена					
1	2	3	4	5	6	7	8	9	10	11	12	13	14	
1-4	Замощен.	проезды асфальт.	кв. м											
		трогуары асфальт.	м											
		прочие покрытия	»											
		Без покрытий	»											
5-9	Ограждения	кирпичные	п/м											
		бетонные	»											
		деревянные	»											
		металлические	»											
		прочие	»											

Потребность в капремонте и повышении благоустройства. (руб.)

IX. Потребность в капитальном ремонте строения № _____

№№ по пор.	Наименование конструктивных элементов и оборудования	Единица измерения	Количество	% износа	Потребность в капремонте						Выполнено			
					всего	в том числе		цена за единицу		сумма в руб.	19 г.	19 г.	19 г.	
						ремонт	смена	ремонт	смена					
1	2	3	4	5	6	7	8	9	10	11	12	13	14	
1	Фундамент													
2	Стены каменные	куб. м												
3	Стены деревянные	кв. м												
4	Перегородки деревян.	м												
5	Перегородки негор.	»												
6-9	Перекрытия	чердачное	кв. м											
		между этажное	»											
		санузлов	»											
		подвальное	»											
10-14	Крыша	стропила	п/м											
		обрешетка	кв. м											
		кровля	»											
		водосточи. трубы	п/м											
14	внутрик. водосток	»												
15-18	Полы	досчатые	кв. м											
		паркетные	»											
		линолеум или синтетические	»											
		набитые	»											
19	прочие	»												

1	2	3	4	5	6	7	8	9	10	11	12	13	14
20	Проемы	оконные перепл.	кв. м										
21		двери внутрен.	шт.										
22		двери наружные	шт.										
23		Фасад наружн. отделка	кв. м										
24	отопление	трубы центр. отог.	п/м										
25		радиаторы	секц.										
26		панельное или калориферное	кв. м										
27		печи на твердом или газов. топл.	шт.										
28		АГВ колонки	шт.										
29	водопровод	умывальники	шт.										
30		раковины	шт.										
31		водопров. трубы	п/м										
32	канализ.	унитазы	шт.										
33		сmyвные бачки	шт.										
34		канализ. трубы	п/м										
35		трубы горяч. вод	шт.										
36		ванны	шт.										
37		души	шт.										
38		колонки газовые или на тверд. топл.	шт.										
39		трубы газовые	п/м										
40	плиты	газов 2-х комф.	шт.										
41		газов 4-х комф.	шт.										
42		электрические	шт.										
43		телевидение	шт.										
44		лифты	шт.										
45		световая электропроводка	п/м										
46		силовая электропроводка	п/м										
47		вводные устройства	шт.										
48		электрощитов	шт.										
49		вентиляционные стволы и трубы	п/м										
50		мусоропр. стволы	шт.										
51		балконы и лоджии	шт.										
52		эркеры	шт.										
53	лестницы	ступени	шт.										
54		площадки	кв. м										
55		ограждения	п/м										
56	Прочие работы	мусорооб. камеры	шт.										
57		бойлеры	шт.										
58		тепловые узлы	шт.										
59		водоподкачка	шт.										
60													

Потребность в кал. ресурсе по строительству _____ руб.

Всего потребность кал. затрат по всем уч-ку _____ руб.

«...» 19 г.

Работу выполнил _____