

ТЕХНИЧЕСКИЙ ПАСПОРТ

на жилой дом № 9 литер А
 по Жуковскому шоссе ул. (пер.)
 город Софрино район Фрунзенский

Кварт. № _____

Инвент. № _____

Шифр (фонд) 2039000

I. Общие сведения

Владелец Софринский жилищно-коммунальный завод
 Серия, тип проекта _____
 Год постройки 1921 переоборудовано В _____ году
надстроено
 Год последнего капитального ремонта _____
 Число этажей 4

Кроме того имеется подвал, цокольный этаж, мансарда, мезонин

Число лестниц _____ шт.; их уборочная площадь 172.2 кв. м
 Уборочная площадь общих коридоров и мест общ. польз. _____ кв. м
 Средняя внутрен. высота помещений 2.60 м. Объем 8358 куб. м
 Общая полезная площадь дома 2023 кв. м
 из них: а) Жилые помещения, полезная площадь 2023 кв. м
 в том числе жилой площади 1417.8 кв. м. Средняя площадь квартиры 29.5 кв. м

Распределение жилой площади: крыш. шиф 328,6 м²

№ по порядку	Жилая площадь находится:	Количество		Жилая площадь	Текущие изменения					
		жилых кварт.	жилых комнат		количество		жилая площадь	количество		жилая площадь
					жилых кварт.	жилых комнат		жилых кварт.	жилых комнат	
1	2	3	4	5	6	7	8	9	10	11
1	В квартирах	<u>48</u>	<u>92</u>	<u>1417.8</u>						
2	В помещ. коридори, системы									
3	В общежитиях									
4	Служебн. жилая площадь									
5	Маневрен. жилая площадь									

Из общего числа жилой площади находится:

№	а) В мансардах	б) В подвалах	в) В цокольных этажах	г) В бараках
6				

Распределение квартир по числу комнат (без общежития и коридорной системы)

№ п-п.	Квартиры	Число квартир	Их жилая площадь	Текущие изменения			
				число квартир	их жилая площадь	число квартир	их жилая площадь
1	2	3	4	5	6	7	8
1	Однокомнатные	<u>8</u>	<u>142.9</u>		<u>138.4</u>		
2	Двухкомнатные	<u>36</u>	<u>1105.6</u>		<u>1553.2</u>		
3	Трехкомнатные	<u>4</u>	<u>169.3</u>		<u>73.4</u>		
4	Четырехкомнатные						
5	Пятикомнатные						
6	Шестикомнатные						
7	Семь и более комнат						
	Всего:	<u>48</u>	<u>1417.8</u>	<u>1928</u>			

IV. Описание конструктивных элементов и определение износа жилого дома

Группа капитальности II

Сборник № 28

Вид внутренней отделки Простая

Таблица № 21

№ по порядку	Наименование конструктивных элементов	Описание конструктивных элементов (материал, конструкция, отделка и прочее)	Техническое состояние (осадки, трещины, гниль и т. п.)	Удельн. вес конструкт. элементов	Поправка к удельн. весу в процентах	Удельн. вес констр. элем. с поправкой	Износ в %	Произведенный % износа на уд. вес конструкт. элементов
1	2	3	4	5	6	7	8	9
1	Фундаменты	Бетонные блоки со сб. железобетонными подпорками	хорошо	7	1	7	20	140
2	а) Наружные и внутренние капитальные стены	Кирпичные стены, 255 см.						
	б) Перегородки	Железобетонные и др. шес.	-	27	1	27	20	54
3	Перекрытия:							
	чердачные	Сборные железобетонные		8	1	8	20	160
	междуэтажные							
	подвальные							
4	Крыша	Шиферная	-	2	1	2	20	0.40
5	Полы	Деревянные, лажбелые	-	8	1	8	20	160
6	Проемы:							
	оконные	Деревянные с двойными рамами						
	дверные	деревянные	-	12	1	12	20	2.4
7	Отделочн. раб.							
	Наружн. отделка	Архитект. оформлен						
	а) б) в) Внутрен. отделка	Разделка шпатель						
	а) б)	Шпатель, шпатель	-	17	1	17	20	3.4
8	Санитарно- и электротехн. работы							
	центр. отопление							
	печное отопление							
	водопровод							
	электроосвещ.							
	радио							
	телефон							
	телевидение							
	ванны:							
	с газов. колонк.				12	1	12	20
с дров. колонк.								
с горяч. водосн.								
горячее водосн.								
вентиляция								
газоснабжение								
мусоропровод								
лифты								
канализация								
9	Разные работы			7	1	7	30	21

Итого: 100 | 100 | 20.7

% износа, приведенный к 100 по формуле:

процент износа (гр. 9) × 100 / удельный вес (гр. 7)

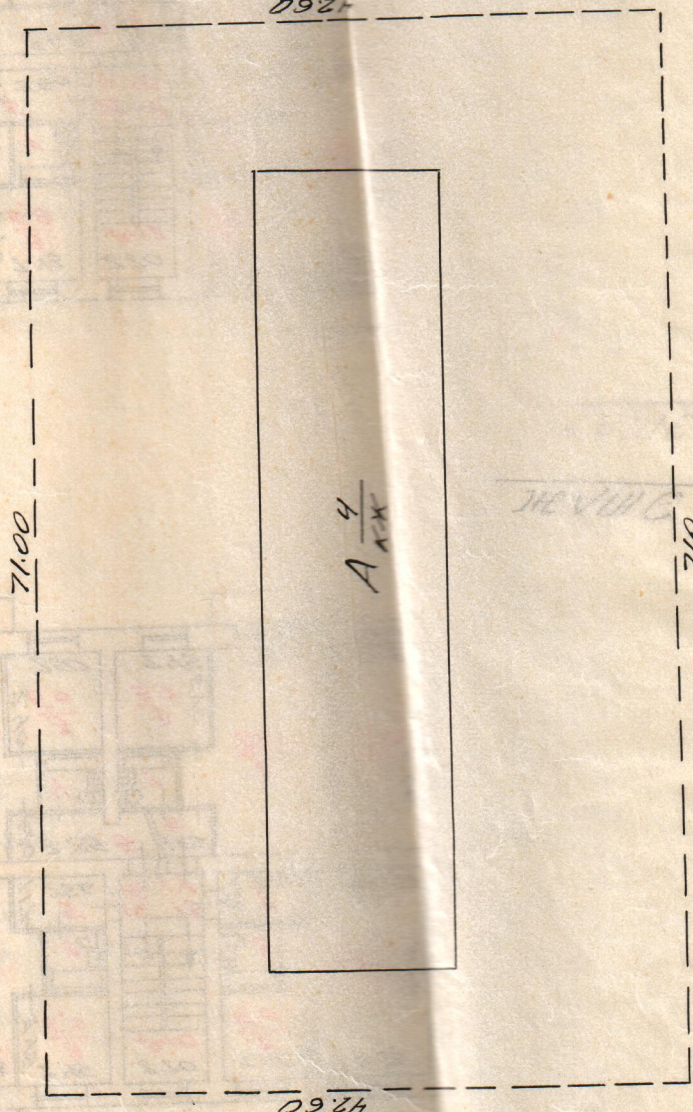
21%

Создано Асприментальной 9

ВЕЩЕЛЬНОГО УЧАСТКА

План земельного участка № 18
с площадью 3025,0 кв. м

20 18 3025,0



лес

M=1:500



М. Мурза

1609-

18

24 43

Экспликация к плану строения

По Экспериментальная улице, дом № 9
Софрано гор. (пос.) Пушкинский район, квартал №

Дата записи	Литера по плану	Этаж, начиная с подвала	№ кв. квартир	№ комнат	Назначение помещений	Формула для подсчета площади	Площадь по внутреннему обмеру кв. м				Высота помещения от пола до потолка		
							общая полезная	жилая	служебная	прочная			
1	2	3	4	5	6	7	8	9	10	11	12		
	А	1	1	1	жилая		17,7	17,7			2,60		
				2	кухня		5,8		5,8				
				3	санузлы		2,9		2,9				
				4	коридор		3,3		3,3				
					Итого		79,2	17,7	12,0				
					2	1	жилая		12,4	12,4			
						2	"		18,3	18,3			
						3	кухня		5,6		5,6		
						4	санузлы		3,0		3,0		
						5	коридор		1,9		1,9		
							Итого		41,2	30,7	10,5		
					3	1	жилая		13,9	13,9			
						2	"		17,8	17,8			
						3	кухня		6,0		6,0		
						4	санузлы		2,9		2,9		
						5	коридор		4,5		4,5		
							Итого		45,1	31,7	13,4		
			17	1	жилая		11,6	11,6					
				2	"		18,5	18,5					
				3	кухня		5,9		5,9				
				4	санузлы		3,0		3,0				
				5	коридор		2,7		2,7				
					Итого		41,7	30,1	11,6				
						Всего							

Техник-инвентаризатор _____

Ст. техник _____

Дата записей	Литера по плану	Этаж, начиная с подвала	№№ квартир	№№ комнат	Назначение помещения	Формула для подсчета площади	Площадь по внутреннему обмеру кв. м				Высота помещения от пола до потолка
							общая полезная	жилая	служебная	прочая	
1	2	3	4	5	6	7	8	9	10	11	12
		1	18	1	жилая		12,2	12,2			
				2	"		17,8	17,8			
				3	"		11,9	11,9			
				4	кухня		6,4		6,4		
				5	санузлы		2,7		2,7		
				6	коридоры		6,6		6,6		
					Итого		54,6	41,9	15,7		
			19	1	жилая		12,9	12,9			
				2	"		18,5	18,5			
				3	кухня		5,9		5,9		
				4	санузлы		2,9		2,9		
				5	коридоры		4,7		4,7		
					Итого		44,9	31,4	12,5		
			20	1	жилая		11,8	11,8			
				2	"		20,2	20,2			
				3	кухня		5,5		5,5		
				4	санузлы		3,0		3,0		
				5	коридоры		3,3		3,3		
					Итого		43,8	32,0	11,8		
			33	1	жилая		12,1	12,1			
				2	"		18,7	18,7			
				3	кухня		6,0		6,0		
				4	санузлы		2,8		2,8		
				5	коридоры		3,1		3,1		
					Итого		42,7	30,8	11,9		
						Всего					

Техник-инвентаризатор _____

Ст. техник _____

Экспликация к плану строения

По _____ улице, дом № _____
 гор. (пос.) _____ район, квартал № _____

Дата записи	Литера по плану	Этаж, начиная с подвала	№№ квартир	№№ комнат	Назначение помещения	Формула для подсчета площади	Площадь по внутреннему обмеру кв. м				Высота помещения от пола до потолка
							общая полезная	жилая	служебная	прочная	
1	2	3	4	5	6	7	8	9	10	11	12
			34	1	жилая		11,8	11,8			
				2	—		18,7	18,7			
				3	кухня		6,4		6,4		
				4	санузлы		2,8		2,8		
				5	коридор		4,4		4,4		
					Итого		44,2	30,6	13,6		
			35	1	жилая		12,4	12,4			
				2	—		18,2	18,2			
				3	кухня		5,9		5,9		
				4	санузлы		3,0		3,0		
				5	коридор		1,9		1,9		
					Итого		41,4	30,6	10,8		
			36	1	жилая		16,8	16,8			
				2	кухня		5,5		5,5		
				3	санузлы		2,7		2,7		
				4	коридор		2,9		2,9		
				5	—		1,5		1,5		
					Итого		29,4	16,8	12,6		
			4	1	жилая		12,8	12,8			
				2	—		18,8	18,8			
				3	кухня		5,7		5,7		
				4	санузлы		3,2		3,2		
				5	коридор		2,9		2,9		
					Итого		43,4	31,6	11,8		

Всего

Техник-инвентаризатор _____

Ст. техник _____

Дата записей	Литера по плану	Этаж, начиная с подвала	№№ квартир	№№ комнат	Назначение помещения	Формула для подсчета площади	Площадь по внутреннему обмеру кв. м				Высота помещения от пола до потолка
							общая полезная	жилая	служебная	прочная	
1	2	3	4	5	6	7	8	9	10	11	12
						Итого по 1му этажу =	505,1	355,9	149,2		
		2	5	1	жилая		17,6	17,6			
				2	кухня		5,6		5,6		
				3	санузлы		3,0		3,0		
				4	коридор		3,1		3,1		
					Итого		29,3	17,6	11,7		
				6	жилая		13,0	13,0			
				2	—		18,7	18,7			
				3	кухня		5,4		5,4		
				4	санузлы		3,0		3,0		
				5	коридор		1,8		1,8		
					Итого		41,9	31,7	10,2		
				7	жилая		12,5	12,5			
				2	—		18,8	18,8			
				3	кухня		6,0		6,0		
				4	санузлы		3,0		3,0		
				5	коридор		4,4		4,4		
					Итого		44,7	31,3	13,4		
				8	жилая		12,4	12,4			
				2	—		18,3	18,3			
				3	кухня		6,0		6,0		
				4	санузлы		3,0		3,0		
				5	коридор		3,0		3,0		
					Итого		42,7	30,7	12,4		
						Всего					

Техник-инвентаризатор _____

Ст. техник _____

Экспликация к плану строения

По _____

улице, дом № _____

гор. (пос.) _____

район, квартал № _____

Дата записи	Литера по плану	Этаж, начиная с подвала	№№ квартир	№№ комнат	Назначение помещения	Площадь по внутреннему обмеру кв. м				Высота помещения от пола до потолка	
						общая полезная	жилая	служебная	прочая		
1	2	3	4	5	6	7	8	9	10	11	12
		2	21	1	жилая		12,7	12,7			
				2	"		18,6	18,6			
				3	кухня		5,8		5,8		
				4	санузлы		2,9		2,9		
				5	коридоры		2,1		2,1		
					Итого		42,6	38,8	11,8		
			22	1	жилая		19,0	19,0			
				2	"		11,0	11,0			
				3	кухня		6,3		6,3		
				4	санузлы		3,0		3,0		
				5	коридоры		6,3		6,3		
				6	жилая		17,9	17,9			
					Итого		58,5	47,9	15,6		
			23	1	жилая		12,9	12,9			
				2	"		18,7	18,7			
				3	кухня		5,9		5,9		
				4	санузлы		2,9		2,9		
				5	коридоры		4,7		4,7		
					Итого		44,6	31,1	13,5		
			24	1	жилая		13,0	13,0			
				2	"		13,2	13,2			
				3	кухня		7,1		7,1		
				4	санузлы		2,9		2,9		
				5	коридоры		6,8		6,8		
					Итого		43,0	31,4	11,6		

Всего

Дата записей	Литера по плану	Этаж, начная с подвала	№№ квартир	№№ комнат	Назначение помещения	Формула для подсчета площади	Площадь по внутреннему обмеру кв. м				Высота помещения от пола до потолка
							общая полезная	жилая	служебная	прочная	
1	2	3	4	5	6	7	8	9	10	11	12
			37	1	жилая		12,6	12,6			
				2	-		18,8	18,8			
				3	кухня		5,6		5,6		
				4	санузлы		3,0		3,0		
				5	коридор		3,0		3,0		
					Итого		42,0	31,4	11,6		
			38	1	жилая		12,0	12,0			
				2	-		18,0	18,0			
				3	кухня		5,8		5,8		
				4	санузлы		3,0		3,0		
				5	коридор		4,3		4,3		
					Итого		43,1	30,0	13,1		
			39	1	жилая		13,0	13,0			
				2	-		18,3	18,3			
				3	кухня		5,6		5,6		
				4	санузлы		3,0		3,0		
				5	коридор		2,0		2,0		
					Итого		41,9	31,3	10,6		
			40	1	жилая		18,1	18,1			
				2	кухня		5,8		5,8		
				3	санузлы		3,0		3,0		
				4	коридор		3,0		3,0		
					Итого		29,9	18,1	11,8		
					Итого по 2 му этажу =		505,2	353,1	157,1		
					Всего						

Техник-инвентаризатор _____

Ст. техник _____

Экспликация к плану строения

По _____

улице, дом № _____

гор. (пос.) _____

район, квартал № _____

Высота помещения от пола до потолка

12

Дата записи	Литера по плану	Этаж, начиная с подвала	№№ квартир	№№ комнат	Назначение помещения	Формула для подсчета площади	Площадь по внутреннему обмеру кв. м				Высота помещения от пола до потолка
							общая полезная	жилая	служебная	прочая	
1	2	3	4	5	6	7	8	9	10	11	12
		3	9	1	жилая		17,9	17,9			
				2	кухня		5,9		5,9		
				3	санузлы		3,0		3,0		
				4	коридор		3,0		3,0		
					Итого		29,8	17,9	11,9		
			10	1	жилая		12,8	12,8			
				2	-		18,9	18,9			
				3	коридор		2,0		2,0		
				4	кухня		5,5		5,5		
				5	санузлы		3,0		3,0		
					Итого		42,2	31,7	19,5		
			11	1	жилая		12,3	12,3			
				2	-		17,7	17,7			
				3	кухня		5,6		5,6		
				4	санузлы		3,0		3,0		
				5	коридор		5,7		5,7		
					Итого		44,3	30,3	14,3		
			12	1	жилая		12,2	12,2			
				2	-		19,3	19,3			
				3	кухня		5,8		5,8		
				4	санузлы		3,0		3,0		
				5	коридор		3,0		3,0		
					Итого		43,3	31,5	11,8		

Всего

Техник-инвентаризатор _____

Ст. техник _____

Дата записей	Литера по плану	Этаж, начиная с подвала	№№ квартир	№№ комнат	Назначение помещения	Формула для подсчета площади	Площадь по внутреннему обмеру кв. м				Высота помещения от пола до потолка
							общая полезная	жилая	служебная	прочная	
1	2	3	4	5	6	7	8	9	10	11	12
		3	25	1	жилая		12,0	12,0			
				2	-		17,0	17,0			
				3	кухня		5,7		5,7		
				4	санузлы		3,0		3,0		
				5	коридор		4,8		4,8		
					Итого		42,5	29,0	13,5		
			26	1	жилая		12,0	12,0			
				2	-		16,9	16,9			
				3	-		12,9	12,9			
				4	кухня		6,0		6,0		
				5	санузлы		3,0		3,0		
				6	коридор		6,8		6,8		
					Итого		57,6	41,8	15,8		
			27	1	жилая		12,2	12,2			
				2	-		16,8	16,8			
				3	кухня		5,4		5,4		
				4	санузлы		3,0		3,0		
				5	коридор		5,2		5,2		
				6	-		1,5		1,5		
					Итого		44,1	29,0	15,1		
			28	1	жилая		12,8	12,8			
				2	-		19,0	19,0			
				3	кухня		6,1		6,1		
				4	санузлы		3,0		3,0		
				5	коридор		3,0		3,0		
					Итого		43,9	31,1	11,8		
						Всего					

Техник-инвентаризатор _____

Ст. техник _____

Экспликация к плану строения

По _____

улице, дом № _____

гор. (рос.) _____

район, квартал № _____

Дата записи	Литера по плану	Этаж, начная с подвала	№№ квартир	№№ комнат	Назначение помещений	Формулы для подсчета площади	Площадь по внутреннему обмеру кв. м				Высота помещения от пола до потолка
							общая полезная	жилая	служебная	прочная	
1	2	3	4	5	6	7	8	9	10	11	12
		3	41	1	жилая		12,5	12,5			
				2	"		18,5	18,6			
				3	кухня		5,8		5,8		
				4	санузлы		3,0		3,0		
				5	коридор		3,0		3,0		
					Много		42,9	31,1	11,8		
			42	1	жилая		12,2	12,2			
				2	"		16,6	16,6			
				3	кухня		5,7		5,7		
				4	санузлы		2,9		2,9		
				5	коридор		4,5		4,5		
					Много		41,9	28,8	13,1		
			43	1	жилая		12,6	12,6			
				2	"		16,8	16,8			
				3	кухня		5,8		5,8		
				4	санузлы		3,0		3,0		
				5	коридор		2,0		2,0		
				6	"		1,6		1,6		
					Много		41,8	29,4	12,4		
			44	1	жилая		18,5	18,5			
				2	кухня		5,7		5,7		
				3	санузлы		3,0		3,0		
				4	коридор		3,1		3,1		
					Много		30,3	18,5	11,8		
						Всего					

Техник-инженеризатор _____

Ст. техник _____

Дата записей	Литера по плану	Этаж, начиная с подвала	№№ квартир	№№ комнат	Назначение помещения	Формула для подсчета площади	Площадь по внутреннему обмеру кв. м				Высота помещения от пола до потолка
							общая полезная	жилая	служебная	прочная	
1	2	3	4	5	6	7	8	9	10	11	12
					Итого по 3 му этажу =		504,1	350,3	154,1		
			4	13	1	жилая		18,1	18,1		
					2	Кухня		6,0		6,0	
					3	Самуар		2,9		2,9	
					4	Коридор		3,1		3,1	
						Итого		30,1	18,1	12,0	
				14	1	жилая		12,0	12,0		
					2	"		20,0	20,0		
					3	Кухня		5,7		5,7	
					4	Самуар		2,9		2,9	
					5	Коридор		1,2		1,2	
						Итого		42,5	32,0	10,5	
				15	1	жилая		12,6	12,6		
					2	"		18,6	18,6		
					3	Кухня		6,0		6,0	
					4	Самуар		2,8		2,8	
					5	Коридор		4,5		4,5	
						Итого		44,5	31,2	13,3	
				16	1	жилая		12,3	12,3		
					2	"		18,7	18,7		
					3	Кухня		6,0		6,0	
					4	Самуар		2,9		2,9	
					5	Коридор		3,0		3,0	
						Итого		42,9	31,0	11,9	
						Всего					

Техник-инвентаризатор _____

Ст. техник _____

Экспликация к плану строения

№ _____

улице, дом № _____

г. (пос.) _____

район, квартал № _____

Дата записи	Высота по плану	Этаж, надземный или подземный	М.М. квартал	№№ комнат	Назначение помещения	Формула для подсчета площади	Площадь по внутреннему обмеру кв. м				Высота помещения от пола до потолка
							общая полезная	жилая	служебная	прочная	
1	2	3	4	5	6	7	8	9	10	11	12
		4	29	1	жилая		12,8	12,8			
				2	"		18,5	18,5			
				3	кухня		6,1		6		
				4	санузлы		2,8		2,6		
				5	коридор		3,0		3,1		
					Итого		43,2	31,3	11		
			30	1	жилая		12,6	12,6			
				2	"		17,5	17,5			
				3	"		12,6	12,6			
				4	кухня		6,0		6		
				5	санузлы		2,9		2,9		
				6	коридор		6,6		6,6		
					Итого		58,2	42,7	15,1		
			31	1	жилая		12,5	12,5			
				2	"		17,6	17,6			
				3	кухня		6,0		6,0		
				4	санузлы		2,9		2,9		
				5	коридор		4,7		4,7		
					Итого		43,7	30,1	13,1		
			32	1	жилая		12,6	12,6			
				2	"		17,7	17,7			
				3	кухня		6,1		6,1		
				4	санузлы		2,9		2,9		
				5	коридор		1,6		1,6		
				6	"						
					Итого		29,9		2,9		
						Всего	43,8	30,3	13,5		

Дата записей	Литера по плану	Этаж, начная с подвала	№№ квартир	№№ комнат	Назначение помещения	Формула для подсчета площади	Площадь по внутреннему обмеру кв. м				Высота помещения от пола до потолка
							общая полезная	жилая	служебная	прочная	
1	2	3	4	5	6	7	8	9	10	11	12
			45	1	жилая		12,9	12,9			
				2	"		18,1	18,1			
				3	кухня		5,9		5,9		
				4	санузлы		2,8		2,8		
				5	коридор		3,2		3,2		
					Шош		42,9	31,0	11,9		
			46	1	жилая		11,9	11,9			
				2	"		19,1	19,1			
				3	кухня		6,0		6,0		
				4	санузлы		2,9		2,9		
				5	коридор		4,3		4,3		
					Шош		44,2	31,0	13,2		
			47	1	жилая		12,5	12,5			
				2	"		18,9	18,9			
				3	кухня		6,0		6,0		
				4	санузлы		2,9		2,9		
				5	коридор		1,9		1,9		
					Шош		42,2	31,4	10,8		
			48	1	жилая		18,7	18,7			
				2	кухня		5,9		5,9		
				3	санузлы		2,8		2,8		
				4	коридор		3,0		3,0		
					Шош		29,9	18,7	11,7		
					Шош по плану =		508,1	358,3	149,8		
					Всего по плану =		2023,0	1417,8	605,2		
					Всего						

Техник-инвентаризатор _____

Ст. техник _____

Экспликация к плану строения

№ _____

улице, дом № _____

гор. (пос.) _____

район, квартал № _____

Дата записи	Литера по плану	Этаж, подпол с подвала	№№ квартир	№№ комнат	Назначение помещений	Площадь по внутреннему обмеру кв. м				Высота помещения от пола до потолка	
						общая	полезная	жилая	служебная		прочая
1	2	3	4	5	6	7	8	9	10	11	12
				Л			3,2			3,2	1
				Л1			8,3			8,3	1
				Л2			12,3			12,3	2
				Л3			12,3			12,3	3
				Л4			12,3			12,3	4
				Л5			3,2			3,2	1
				Л6			8,3			8,3	1
				Л7			12,3			12,3	2
				Л8			12,3			12,3	3
				Л9			12,3			12,3	4
				Л10			3,2			3,2	1
				Л11			8,3			8,3	1
				Л12			12,3			12,3	2
				Л13			12,3			12,3	3
				Л14			12,3			12,3	4
				Итого по лестничной			145,2			145,2	



Всего

Техник-инвентаризатор _____

С. Жуков

Ст. техник _____

409