

ТЕХНИЧЕСКИЙ ПАСПОРТ

на жилой дом № 11 литер A
 по Экспериментальной ул. (пер.)
 город Сооррино район Дружковский

Кварт. № _____
 Инвент. № 15419
 Шифр (фонд) 20000000000000

I. ОБЩИЕ СВЕДЕНИЯ

Владелец Соорринский экспериментально-механический завод
 Серия, тип проекта _____
 Год постройки 1973 переоборудовано в _____ году.
 надстроено _____
 Год последнего капитального ремонта _____
 Число этажей 5

Кроме того имеется: подвал, цокольный этаж, мансарда, мезонин
 Число лестниц 3 шт.: их уборочная площадь 264,4 кв. м.
 Уборочная площадь общих коридоров и мест общ. пользов. _____ кв. м.
 Средняя внутрен. высота помещений 2,75 м. Объем 10164 куб. м.
 Общая полезная площадь дома 2425,7 кв. м.
 из них: а. Жилые помещения, полезная площадь 2425,7 кв. м.
 в том числе жилой площади 1522,7 кв. м. Средняя площадь квартиры 25,0 кв. м.

РАСПРЕДЕЛЕНИЕ ЖИЛОЙ ПЛОЩАДИ: кроме мезон 930 м²

№ по порядку	Жилая площадь находится:	Количество		Жилая площадь	Текущие изменения					
		жилых кварт.	жилых комнат		Количество		Жилая площадь	Количество		Жилая площадь
					жилых кварт.	жилых комнат		жилых кварт.	жилых комнат	
1	2	3	4	5	6	7	8	9	10	11
1	В квартирах	<u>60</u>	<u>116</u>	<u>1522,7</u>						
2	В помещен. коридорн. системы									
3	В общежитиях									
4	Служебная жилая площадь									
5	Маневренная жилая площадь									

Из общего числа жилой площади находится:

№	а. В мансардах	б. В подвалах	в. В цокольных этажах	г. В бараках
6				

Распределение квартир по числу комнат (без общежития и коридорной системы)

№ п. п.	Квартиры:	Число квартир	Их жилая площадь	Текущие изменения			
				число квартир	их жилая площадь	число квартир	их жилая площадь
1	2	3	4	5	6	7	8
1	Однокомнатные	<u>10</u>	<u>174,0</u>	<u>292,9</u>			
2	Двухкомнатные	<u>44</u>	<u>1131,8</u>	<u>1874,9</u>			
3	Трехкомнатные	<u>65</u>	<u>213,9</u>	<u>257,7</u>			
4	Четырехкомнатные						
5	Пятикомнатные						
6	Шестикомнатные						
7	В семь и более комнат						
	Всего:	<u>60</u>	<u>1522,7</u>	<u>2425,5</u>			

II. Благоустройство жилой площади (кв. м.)

помощь	аренд.	14	Дата записи	Канализация		Отопление						Ванны				Горячее водосп.		Газоснабж.		Мусоропровод		Лифт		Напряжение электро-сети вольт				
				Водопривод	местная	центральн.	печное	печное, газовое	от АГВ	центральное			калорифера.	с горячим водоснабжен.	с газовыми колонками	с дровяными колонками	без колонок и горяч. воды	от колонок	центральн.	баллоны	центральн.	Мусоропровод	Лифт	24	25	26		
										от ТЭЦ	от собст. котельн.																от групп или квар-тал. кот.	
											на тверд. топливе	на газе															на тверд. топливе	на газе
				24257		24257																			127	220		

III. Исчисление площадей и объемов основной и отдельных частей строения и пристроек

№ или литер по плану	Наименование	Формулы для подсчета площадей по наружному обмеру	Площадь (кв. м.)	Высота (м)	Объем (куб. м)
1	1	3	4	5	6
A	Основание	53.27×12.47	664.3	15.30	10164
	Техноплощадь	$53 \times 27 \times 12.47$	664.3	1.70	1129
	Фонды	$(3.24 \times 0.85) \times 5 +$	25.2		
	Крыша	$(2.95 \times 1.50) \times 3$	13.2		

IV. Описание конструктивных элементов и определение износа жилого дома

Группа капитальности 1 Сборник № 28
 Вид внутренней отделки Простая Таблица № 29

№ по пор.	Наименование конструктивных элементов	Описание конструктивных элементов (материал, конструкция, отделка) и прочее)	Техническое состояние (осадки, трещины, гниль и т. п.)	Удельн. вес конструкт. элементов	Поправка к удельн. весу в процентах	Удельн. вес констр. элем. с поправкой	Износ в %	Произведен. % износа на уд. вес констр.	Наименование конструктивных элементов	
										5
1	Фундаменты	бетонные блоки	хорошо	11	1	11	20	22	Фундаменты	
а. Наружные и внутренние капитальные стены		кирпичные толщиной 0,55 м							а. Наружные и внутренние капитальные стены	
	б. Перегородки	теплого типа	—	24	1	24	20	48	б. Перегородки	
3	Перекрытия:	чердачные	теплый пол	12	1	12	20	24	чердачные	
		междуэтажные							междуэтажные	
		подвальные							подвальные	
4	Крыша	металлочерепица	удовлетворительно	3	1	3	40	120	Крыша	
5	Полы	бетонные	—	10	1	10	20	20	Полы	
6	Проемы:	оконные	дубовые с витражами						оконные	
		дверные	дубовые	—	10	1	10	20	20	дверные
7	Отделочн. раб.	Наружн. отделка	Архитект. оформлен						Наружн. отделка	
		Внутрен. отделка	штукатурка с обоями	—	12	1	12	20	24	Внутрен. отделка
8	Санитарно и электротехнич. работы	Центр. отопление							Центр. отопление	
		Печное отопление							Печное отопление	
		Водопровод							Водопровод	
		Электроосвещ.							Электроосвещ.	
		Радио							Радио	
		Телефон							Телефон	
		Телевидение							Телевидение	
		Ванны	с газов. колонк.		—	14	1	14	20	Ванны
			с дров. колонк.							
			с горяч. водосн.							
	Горячее водосн.							Горячее водосн.		
	Вентиляция							Вентиляция		
	Газоснабжение							Газоснабжение		
	Мусоропровод							Мусоропровод		
	Лифты							Лифты		
	Канализация							Канализация		
9	Разные работы		удовлетворительно	5	1	5	30	15	Разные работы	

Итого: 100 * 100 = 100
 % износа, приведенный к 100 по формуле $\frac{\text{удельный вес (гр. 9)} \times 100}{\text{удельный вес (гр. 7)}}$

21%

VI. Техническое описание холодных пристроек и тамбуров

Литер по плану	Назначение	Этажность	Описание конструктивных элементов и их удельные веса										№ сборника	№ таблицы	Удельный вес оцен. объектов, %	Износ в %	
			фундамент	стены и перегород.	перекрытия	крыша	полы	проемы		отделочн. работы	внутренне-санитарно-и электро-техн. устр.	прочие работы					
1	2	3	4	5	6	7	8	9	10	11	12	13	14	15	16	17	
Башкиры			мет. башкиры				пото. цемента										

VII. Исчисление восстановительной и действительной стоимости основной части строения и пристроек

Литер по плану	Наименование строения и пристроек	№ сборника	№ таблицы	Поправки к стоимости в коэффициентах								Стоимость с поправк. после примен. поправ. коэфф.	Объем или площадь	Восстановит. стоимость в руб.	% износа	Действительн. стоимость в руб.	
				Стоимость по таблице	удельн. вес строения	на высоту помещений.	на среднюю площ. кварт.	на вострещ. помещения	на отклонен. от группы капитали.	на объем строения	удельн. вес строи. после поправки						Стоимость с поправк. после примен. поправ. коэфф.
1	2	3	4	5	6	7	8	9	10	11	12	13	14	15	16	17	18
А	Основание	28	29	208	1	104	105	197				10.6	220510167	224096	21	224096	177086
	Медподшиве	28	29	2205								0.80	17641129	19945	21	19945	15733
Всего:														244011		244011	192769



Работу выполнил Ки 20.7.1981 г.

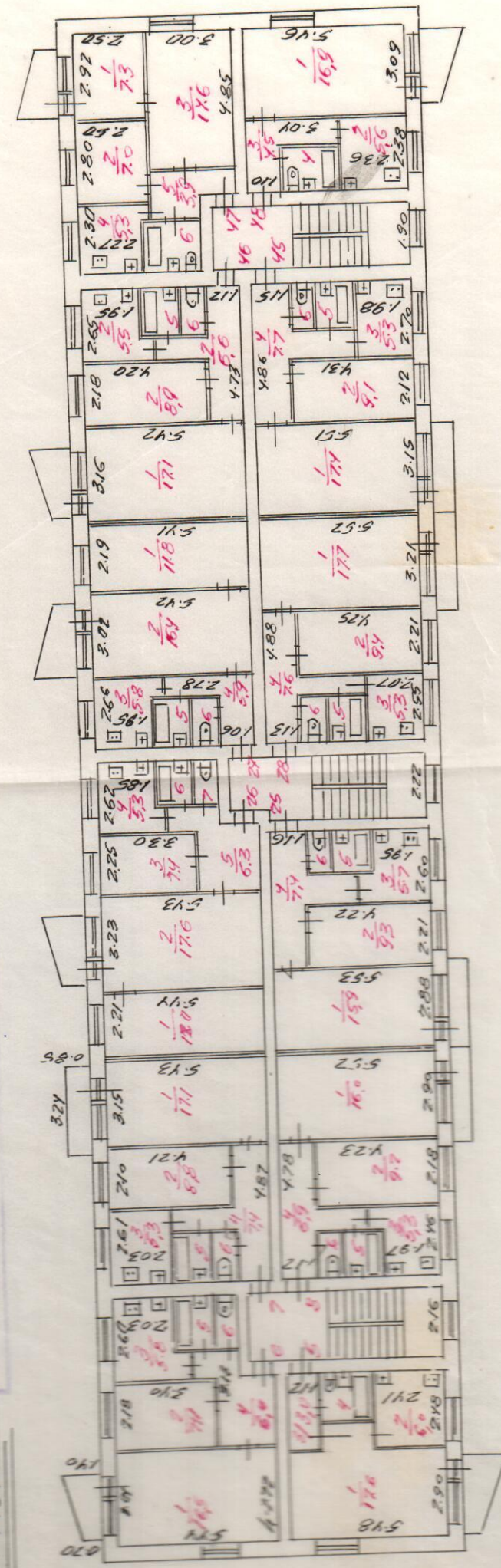
инвентаризатор Мейер

Проверил бригадир Кор

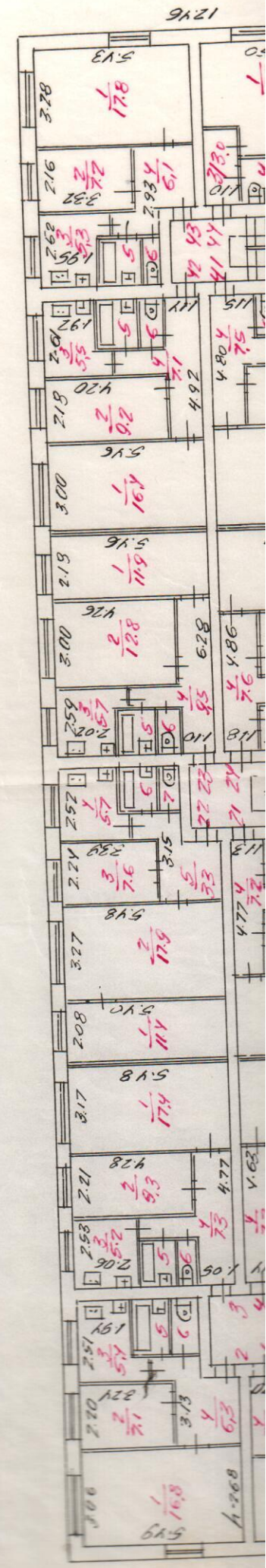
ПОСТАВЛЕННЫЙ ПЛАН
 СТРОЕНИЯ ЛИТ.
 Сооружено по экспериментальной А № 11

Копия о плана по состоянию
 на " 20 " X 1881 г.

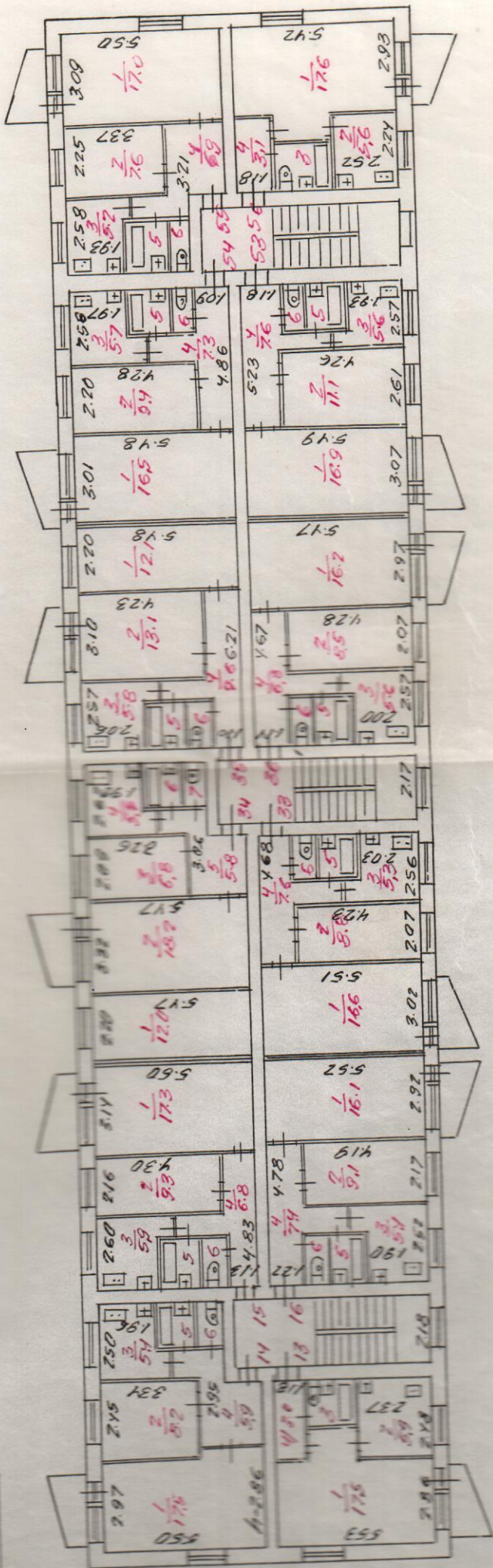
ЖИЛИЩ



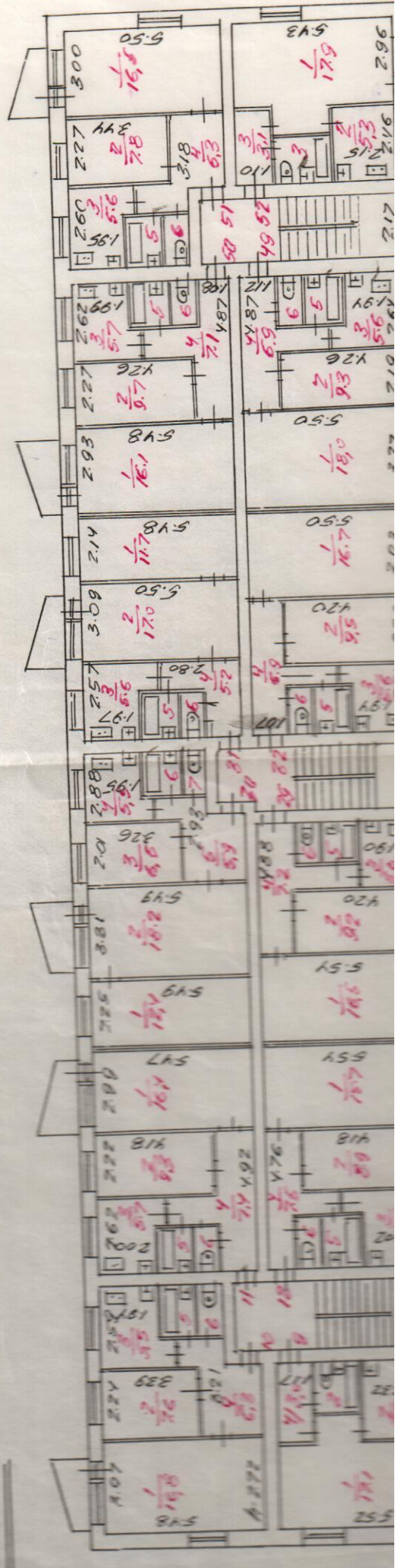
ЖИЛИЩ



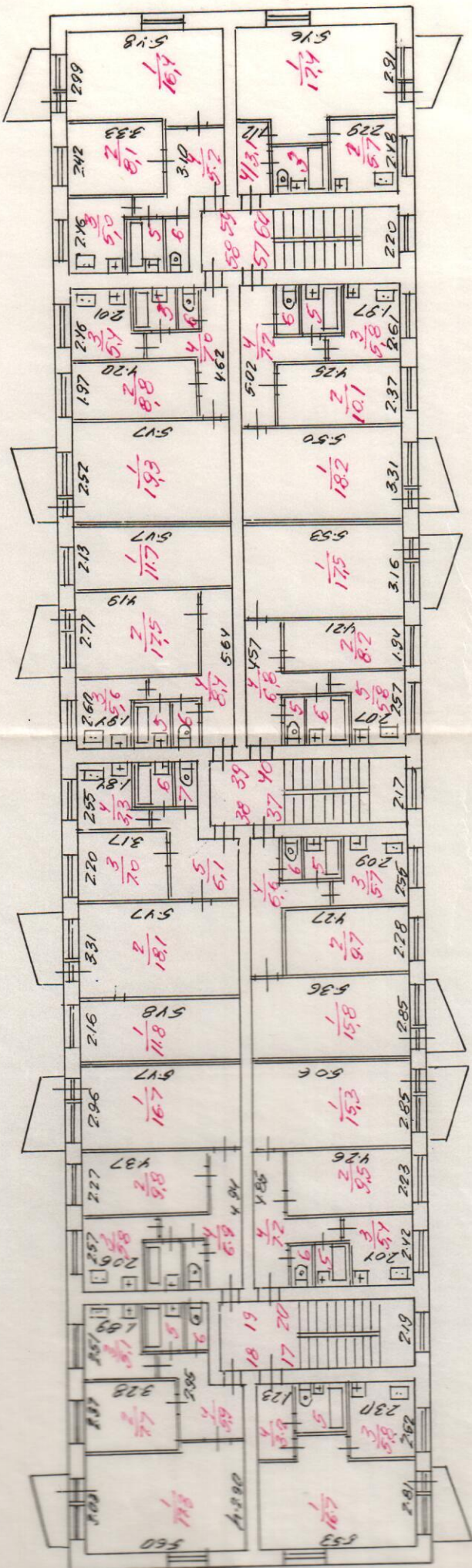
77A JH



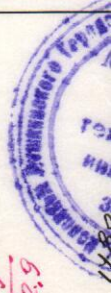
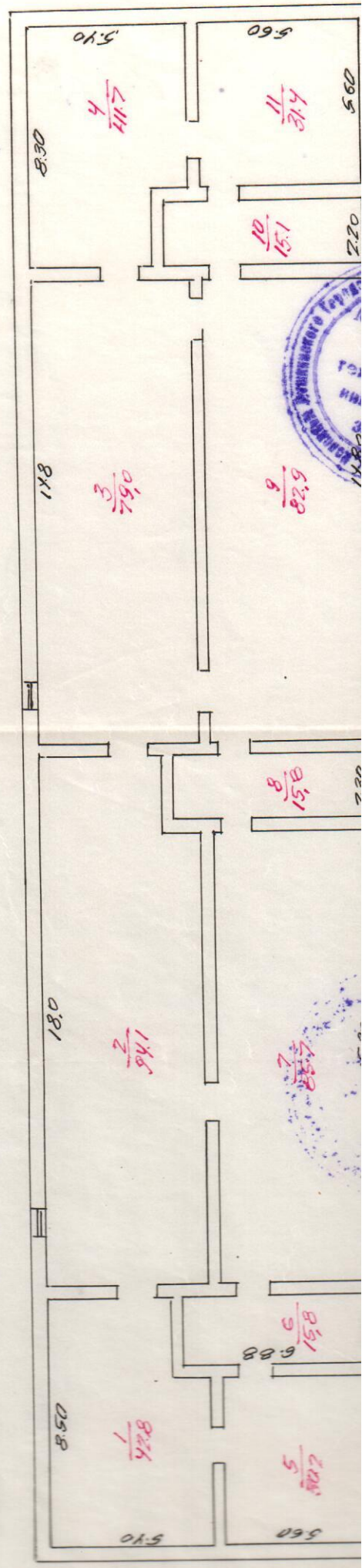
77A JH



A 216



70017016E



Экспликация к плану строения

Улице, дом № _____
район, квартал № _____

гор. (пос.) _____

1	2	3	4	5	6	7	8	9	10	11	12
Дата записи	Литера по плану	Этаж, начиная с подвала	№ кв. типа	№ комн.	Назначение помещений	Формула для подсчета площади	общая полезная	жилая	служебная	прочная	Высота помещений от пола до потолка
	Д I		1	1	стена		176	176			2,68
				2	Кухня		5,9	5,9			
				3	Кухня		2,9	2,9			
				4	Коридор		3,0				
				1	стена						
			2	1	стена		16,8	16,8			
				2	Кухня		7,1	7,1			
				3	Кухня		5,4	5,4			
				4	Коридор		6,3	6,3			
				5	Кухня		2,1	2,1			
				6	Кухня		1,3	1,3			
					стена						
			3	1	стена		17,4	17,4			
				2	Кухня		9,3	9,3			
				3	Кухня		5,2	5,2			
				4	Коридор		7,3	7,3			
				5	Кухня		2,1	2,1			
				6	Кухня		1,3	1,3			
					стена						
			4	1	стена		16,2	16,2			
				2	Кухня		9,0	9,0			
				3	Кухня		4,9	4,9			
				4	Коридор		7,2	7,2			
				5	Кухня		2,0	2,0			
				6	Кухня		1,3	1,3			
					стена						
					стена		40,6	40,6			
					стена		25,2	25,2			
					стена						
					стена						

Всего

Дата записей	Литера по плану	Этаж, начиная с подвала	№№ квартир	№№ комнат	Назначение помещения	Формула для подсчета площади	Площадь по внутреннему обмеру кв. м				Высота помещения от пола до потолка
							общая	полезная	жилая	служебная	
1	2	3	4	5	6	7	8	9	10	11	12
			21	1	комнат		15,6	15,6			
				2	-		9,6	9,6			
				3	кухня		4,9		4,9		
				4	коридор		7,2		7,2		
				5	Ванная		2,2		2,2		
				6	Туалет		1,4		1,4		
					Итого		40,9	25,2	15,7		
			22	1	комнат		11,4	11,4			
				2	-		17,9	17,9			
				3	-		7,6	7,6			
				4	кухня		5,7		5,7		
				5	коридор		5,3		5,3		
				6	Ванная		2,0		2,0		
				7	Туалет		1,2		1,2		
					Итого		51,1	36,9	14,2		
			23	1	комнат		11,9	11,9			
				2	-		12,8	12,8			
				3	кухня		5,7		5,7		
				4	коридор		9,5		9,5		
				5	Ванная		2,2		2,2		
				6	Туалет		1,3		1,3		
					Итого		43,4	24,2	18,7		
			24	1	комнат		16,1	16,1			
				2	-		9,7	9,7			
				3	кухня		5,6		5,6		
				4	коридор		7,1		7,1		
				5	Ванная		2,1		2,1		
				6	Туалет		1,4		1,4		
					Итого		42,0	25,8	16,2		
						Всего					

Техник-инвентаризатор _____

Ст. техник _____

Экспликация к плану строения

Улице, дом № _____

район, квартал № _____

Высота поме-
щения от пола
до потолка

12	Высота поме- щения от пола до потолка	12	Высота поме- щения от пола до потолка
11	прочная	11	прочная
10	служебная	10	служебная
9	жилая	9	жилая
8	общая полезная	8	общая полезная
площадь по внутрен- нему обмеру кв. м		площадь по внутрен- нему обмеру кв. м	

6	7	8	9	10	11	12
Назначение помещения	формула для подсчета площади	общая полезная	жилая	служебная	прочная	Высота поме- щения от пола до потолка
1	плиты	181	181	181		
2	" "	9,0	9,0	9,0		
3	кухня	5,0	5,0	5,0		
4	коридор	7,5	7,5	7,5		
5	ванная	2,2	2,2	2,2		
6	прихожая	1,3	1,3	1,3		
1	плиты	41,1	41,1	41,1		
2	" "	9,2	9,2	9,2		
3	кухня	5,5	5,5	5,5		
4	коридор	7,1	7,1	7,1		
5	ванная	2,2	2,2	2,2		
6	прихожая	1,3	1,3	1,3		
1	плиты	41,7	41,7	41,7		
2	" "	7,2	7,2	7,2		
3	кухня	5,3	5,3	5,3		
4	коридор	6,1	6,1	6,1		
5	ванная	2,1	2,1	2,1		
6	прихожая	1,3	1,3	1,3		
1	плиты	17,8	17,8	17,8		
2	" "	7,2	7,2	7,2		
3	кухня	5,3	5,3	5,3		
4	коридор	6,1	6,1	6,1		
5	ванная	2,1	2,1	2,1		
6	прихожая	1,3	1,3	1,3		
1	плиты	17,7	17,7	17,7		
2	кухня	6,2	6,2	6,2		
3	коридор	3,0	3,0	3,0		
4	коридор	2,8	2,8	2,8		
1	плиты	29,7	29,7	29,7		

Всего во I этаже 484,3 кв. м

Резерв

484,3 кв. м 1819

Дата записей	Литера по плану	Этаж, павильная с подвала	№№ квартир	№№ комнат	Назначение помещения	Формула для подсчета площади	Площадь по внутреннему обмеру кв. м				Высота помещения от пола до потолка
							общая полезная	жилая	служебная	прочная	
1	2	3	4	5	6	7	8	9	10	11	12
		II	5	1	Жилая		17,6	17,6			
				2	Кухня		6,0		6,0		
				3	Самизан		3,0		3,0		
				4	Коридор		2,8		2,8		
					Итого		29,4	17,6	11,8		
			6	1	Жилая		16,5	16,5			
				2	"		7,4	7,4			
				3	Кухня		5,8		5,8		
				4	Коридор		6,0		6,0		
				5	Ванная		2,1		2,1		
				6	Шуфлеши		1,3		1,3		
					Итого		39,1	23,9	15,2		
			7	1	Жилая		17,1	17,1			
				2	"		8,8	8,8			
				3	Кухня		5,3		5,3		
				4	Коридор		7,4		7,4		
				5	Ванная		2,2		2,2		
				6	Шуфлеши		1,3		1,3		
					Итого		42,1	25,9	16,2		
			8	1	Жилая		16,0	16,0			
				2	"		9,7	9,7			
				3	Кухня		5,3		5,3		
				4	Коридор		6,9		6,9		
				5	Ванная		2,0		2,0		
				6	Шуфлеши		1,3		1,3		
					Итого		40,7	25,2	15,5		
						Всего					

Высота помещений от пола до потолка

80

Экспликация к плану строения

Улице, дом №

район, квартал №

гор. (пос.)

1		Лета здания
2		Длина по полу
3		Этаж, полочный с подвалом
4		№№ корпус
5		№№ комнат
6		Назначение помещений
7		Формула для подсчета площади
8		общая полезная площадь
9		жилая
10		служебная
11		прочая
12		Высота помещений от пола до потолка

1		2		3		4		5		6		7		8		9		10		11		12	
Лета здания		Длина по полу		Этаж, полочный с подвалом		№№ корпус		№№ комнат		Назначение помещений		Формула для подсчета площади		общая полезная площадь		жилая		служебная		прочая		Высота помещений от пола до потолка	
25	1	Жилая	5.7	1	159	Жилая	25	1	159	Жилая	5.7	1.2	415	12.0	12.0	17.5	21	5.3	6.3	2.0	1.2	5.7	15.9
	2	Жилая	5.7		93	Жилая	25	2	93	Жилая	5.7	1.2	17.5	21	21	5.7	17.5	5.3	6.3	2.0	1.2	5.7	15.9
	3	Жилая	5.7		93	Жилая	25	3	93	Жилая	5.7	1.2	17.5	21	21	5.7	17.5	5.3	6.3	2.0	1.2	5.7	15.9
	4	Жилая	5.7		93	Жилая	25	4	93	Жилая	5.7	1.2	17.5	21	21	5.7	17.5	5.3	6.3	2.0	1.2	5.7	15.9
	5	Жилая	5.7		93	Жилая	25	5	93	Жилая	5.7	1.2	17.5	21	21	5.7	17.5	5.3	6.3	2.0	1.2	5.7	15.9
	6	Жилая	5.7		93	Жилая	25	6	93	Жилая	5.7	1.2	17.5	21	21	5.7	17.5	5.3	6.3	2.0	1.2	5.7	15.9
26	1	Жилая	12.0	1	12.0	Жилая	26	1	12.0	Жилая	12.0	1.2	415	12.0	12.0	17.5	21	5.3	6.3	2.0	1.2	5.7	15.9
	2	Жилая	12.0		12.0	Жилая	26	2	12.0	Жилая	12.0	1.2	17.5	21	21	17.5	21	5.3	6.3	2.0	1.2	5.7	15.9
	3	Жилая	12.0		12.0	Жилая	26	3	12.0	Жилая	12.0	1.2	17.5	21	21	17.5	21	5.3	6.3	2.0	1.2	5.7	15.9
	4	Жилая	12.0		12.0	Жилая	26	4	12.0	Жилая	12.0	1.2	17.5	21	21	17.5	21	5.3	6.3	2.0	1.2	5.7	15.9
	5	Жилая	12.0		12.0	Жилая	26	5	12.0	Жилая	12.0	1.2	17.5	21	21	17.5	21	5.3	6.3	2.0	1.2	5.7	15.9
	6	Жилая	12.0		12.0	Жилая	26	6	12.0	Жилая	12.0	1.2	17.5	21	21	17.5	21	5.3	6.3	2.0	1.2	5.7	15.9
27	1	Жилая	11.8	1	11.8	Жилая	27	1	11.8	Жилая	11.8	1.2	415	11.8	11.8	17.5	16.4	5.8	6.3	2.0	1.2	5.7	15.9
	2	Жилая	11.8		11.8	Жилая	27	2	11.8	Жилая	11.8	1.2	17.5	16.4	16.4	17.5	16.4	5.8	6.3	2.0	1.2	5.7	15.9
	3	Жилая	11.8		11.8	Жилая	27	3	11.8	Жилая	11.8	1.2	17.5	16.4	16.4	17.5	16.4	5.8	6.3	2.0	1.2	5.7	15.9
	4	Жилая	11.8		11.8	Жилая	27	4	11.8	Жилая	11.8	1.2	17.5	16.4	16.4	17.5	16.4	5.8	6.3	2.0	1.2	5.7	15.9
	5	Жилая	11.8		11.8	Жилая	27	5	11.8	Жилая	11.8	1.2	17.5	16.4	16.4	17.5	16.4	5.8	6.3	2.0	1.2	5.7	15.9
	6	Жилая	11.8		11.8	Жилая	27	6	11.8	Жилая	11.8	1.2	17.5	16.4	16.4	17.5	16.4	5.8	6.3	2.0	1.2	5.7	15.9
28	1	Жилая	17.7	1	17.7	Жилая	28	1	17.7	Жилая	17.7	1.2	415	17.7	17.7	17.7	17.7	5.3	6.3	2.0	1.2	5.7	15.9
	2	Жилая	17.7		17.7	Жилая	28	2	17.7	Жилая	17.7	1.2	17.7	17.7	17.7	17.7	17.7	5.3	6.3	2.0	1.2	5.7	15.9
	3	Жилая	17.7		17.7	Жилая	28	3	17.7	Жилая	17.7	1.2	17.7	17.7	17.7	17.7	17.7	5.3	6.3	2.0	1.2	5.7	15.9
	4	Жилая	17.7		17.7	Жилая	28	4	17.7	Жилая	17.7	1.2	17.7	17.7	17.7	17.7	17.7	5.3	6.3	2.0	1.2	5.7	15.9

Техник-инвентаризатор

Ст. Техник

Лувинская ул. Моск. обл 2156-80

Дата записей	Литера по плану	Этаж, начиная с подвала	№№ квартир	№№ комнат	Назначение помещения	Формула для подсчета площади	Площадь по внутреннему обмеру кв. м				Высота помещения от пола до потолка
							общая полезная	жилая	служебная	прочная	
1	2	3	4	5	6	7	8	9	10	11	12
			28	5	Ванная		2,1		2,1		
				6	Пуделем		1,4		1,4		
					Итого		43,5	27,1	16,4		
			45	1	Кухня		17,1	17,1			
				2	—		9,1	9,1			
				3	Кухня		5,3		5,3		
				4	Коридор		7,7		7,7		
				5	Ванная		2,2		2,2		
				6	Пуделем		1,3		1,3		
					Итого		43,0	26,5	16,5		
			46	1	Кухня		17,1	17,1			
				2	—		8,9	8,9			
				3	Кухня		5,5		5,5		
				4	Коридор		6,8		6,8		
				5	Ванная		2,2		2,2		
				6	Пуделем		1,3		1,3		
					Итого		41,8	26,0	15,8		
			47	1	Кухня		7,3	7,3			
				2	—		7,0	7,0			
				3	Кухня		5,3		5,3		
				4	Кухня		14,6	14,6			
				5	Ванная		3,9		3,9		
				6	Пуделем		3,0		3,0		
					Итого		41,1	28,9	12,2		
			48	1	Кухня		16,9	16,9			
				2	Кухня		5,6		5,6		
				3	Коридор		4,5		4,5		
				4	Салон		3,0		3,0		
					Итого		30,0	16,9	13,1		
						Всего	487,2	308,3	178,9		

Техник-инвентаризатор

Всего по II этажу = Ст. техник

Экспликация к плану строения

Улице, дом №

район, квартал №

гор. (пос.)

12
Высота поме-
щения от пола
до потолка

1	2	3	4	5	6	7	8	9	10	11	12
Дата записи	Датум по плану	Этаж, начиная с подвала	№ кв. квартала	№ кв. комнаты	Назначение помещения	Формула для подсчета площади	общая полезная	жилая	служебная	прочная	Высота помещения от пола до потолка
			9	1	мужской		171	171	5.2		2.22
				2	кухня		5.2		5.2		
				3	ванная		2.9		2.9		
				4	коридор		8.0		8.0		
				1	мужской		28.7	171	11.6		
			10	1	мужской		16.8	16.8			
				2	-		7.6	7.6			
				3	кухня		5.5		5.5		
				4	коридор		6.3		6.3		
				5	ванная		2.1		2.1		
				6	прихожая		1.3		1.3		
			11	1	мужской		16.4	16.4			
				2	-		9.3	9.3			
				3	кухня		5.2		5.2		
				4	коридор		7.4		7.4		
				5	ванная		2.1		2.1		
				6	прихожая		1.3		1.3		
			12	1	мужской		15.7	15.7			
				2	-		8.9	8.9			
				3	кухня		5.6		5.6		
				4	коридор		7.6		7.6		
				5	ванная		2.0		2.0		
				6	прихожая		1.3		1.3		
				1	мужской		42.2	25.2	16.5		
				2	-		15.7	15.7			
				3	кухня		8.9	8.9			
				4	коридор		5.6		5.6		
				5	ванная		2.0		2.0		
				6	прихожая		1.3		1.3		
				1	мужской		41.1	24.6	16.5		
				2	-		15.7	15.7			
				3	кухня		8.9	8.9			
				4	коридор		5.6		5.6		
				5	ванная		2.0		2.0		
				6	прихожая		1.3		1.3		

Дата записей	Литера по плану	Этаж, наличие с подвала	№№ квартир	№№ комнат	Назначение помещения	Формула для подсчета площади	Площадь по внутреннему обмеру кв. м				Высота помещения от пола до потолка
							общая полезная	жилая	служебная	прочная	
1	2	3	4	5	6	7	8	9	10	11	12
			29	1	жилая		16,5	16,5			
				2	-		9,2	9,2			
				3	Кухня		5,0		5,0		
				4	Коридор		7,2		7,2		
				5	Ванная		2,0		2,0		
				6	Шульцев		1,2		1,2		
					Итого		41,1	25,7	15,1		
			30	1	жилая		12,4	12,4			
				2	-		18,2	18,2			
				3	-		6,6	6,6	6,6		
				4	Кухня		5,5		5,5		
				5	Коридор		5,9		5,9		
				6	Ванная		2,0		2,0		
				7	Шульцев		1,2		1,2		
					Итого		51,8	37,2	14,6		
			31	1	жилая		11,7	11,7			
				2	-		17,0	17,0			
				3	Кухня		5,6		5,6		
				4	Коридор		5,2		5,2		
				5	Ванная		2,1		2,1		
				6	Шульцев		1,3		1,3		
					Итого		42,9	28,7	14,2		
			32	1	жилая		16,7	16,7			
				2	-		9,5	9,5			
				3	Кухня		5,5		5,5		
				4	Коридор		6,9		6,9		
				5	Ванная		2,2		2,2		
				6	Шульцев		1,2		1,2		
					Итого		42,0	26,7	15,8		
						Всего					

Техник-инвентаризатор _____

Ст. техник *✓*

Экспликация к плану строения

Улице, дом №

район, квартал №

гор. (пос.)

12
Высота поме-
щения от пола
до потолка

1	2	3	4	5	6	7	8	9	10	11	12
Дата записи	Длина по длине	Этаж, начиная с подвала	№№ квартир	№№ комнат	Назначение помещений	формула для подсчета площади	общая полезная площадь	жилая	служебная	прочная	Высота поме- щения от пола до потолка
				49	1	Мужской	18,0	9,3	5,6	6,9	1,2
				2	-	-	9,3	9,3			
				3	Женский	5,6	5,6				
				4	Женский	6,9	6,9				
				5	Женский	2,1	2,1				
				6	Женский	1,2	1,2				
							43,1	27,3	15,8		
				1	Мужской	16,1	16,1				
				2	-	-	8,7	8,7			
				3	Женский	5,7	5,7				
				4	Женский	7,1	7,1				
				5	Женский	2,0	2,0				
				6	Женский	1,2	1,2				
							11,8	75,8	16,0		
				1	Мужской	16,5	16,5				
				2	-	-	7,8	7,8			
				3	Женский	5,6	5,6				
				4	Женский	6,3	6,3				
				5	Женский	2,1	2,1				
				6	Женский	1,4	1,4				
							89,2	24,3	15,4		
				1	Мужской	12,9	12,9				
				2	Женский	5,3	5,3				
				3	Женский	3,0	3,0				
				4	Женский	3,1	3,1				
							29,3	17,0	11,4		
							183,6	80,9	18,2		

Ст. техник

Техник-инвентаризатор

Дата записей	Литера по плану	Этаж, начиная с подвала	№№ квартир	№№ комнат	Назначение помещения	Формула для подсчета площади	Площадь по внутреннему обмеру кв. м				Высота помещения от пола до потолка
							общая полезная	жилая	служебная	прочная	
1	2	3	4	5	6	7	8	9	10	11	12
			36	5	Ванная		2,2		2,2		
				6	Туалет		1,2		1,2		
							40,9	25,1	15,8		
			53	1	Жилая		16,9	16,9			
				2	"		11,1	11,1			
				3	Кухня		5,6		5,6		
				4	Коридор		7,6		7,6		
				5	Ванная		2,1		2,1		
				6	Туалет		1,3		1,3		
							44,6	28,0	16,6		
			54	1	Жилая		16,5	16,5			
				2	"		9,1	9,1			
				3	Кухня		5,7		5,7		
				4	Коридор		7,3		7,3		
				5	Ванная		2,0		2,0		
				6	Туалет		1,2		1,2		
							42,1	25,9	16,2		
			55	1	Жилая		17,0	17,0			
				2	"		7,6	7,6			
				3	Кухня		5,7		5,7		
				4	Коридор		6,9		6,9		
				5	Ванная		2,1		2,1		
				6	Туалет		1,4		1,4		
							40,2	24,6	15,6		
			56	1	Жилая		17,6	17,6			
				2	Кухня		5,6		5,6		
				3	Санузел		2,8		2,8		
				4	Коридор						
							3,1		3,1		
						Всего	291,1	176	115		
						Всего по 1-й этажу =	487,7	302,8	183,9		

Техник-инвентаризатор _____

Ст. техник _____

Экспликация к плану строения

Улице, дом № _____

район, квартал № _____

гор. (ноч.) _____

1	2	3	4	5	6	7	8	9	10	11	12
Дата записи	Литера по плану	Этаж, начиная с подвала	№№ квартир	№№ комнат	Назначение помещения	формула для подсчета площади	общая полезная	жилая	служебная	прочная	Высота помещений от пола до потолка

Площадь по внутреннему обмеру кв. м

17	1	1 этаж	1	1	комната	$16,7$	5,8		3,1	3,2	
	2	1 этаж	2	2	комната		5,8		3,1	3,2	
	3	1 этаж	3	3	комната		5,8		3,1	3,2	
	4	1 этаж	4	4	комната		5,8		3,1	3,2	
18	1	1 этаж	1	1	комната	$17,3$	5,1	7,7	5,9		
	2	1 этаж	2	2	комната		5,1	7,7	5,9		
	3	1 этаж	3	3	комната		5,1	7,7	5,9		
	4	1 этаж	4	4	комната		5,1	7,7	5,9		
	5	1 этаж	5	5	комната		2,1		2,1		
	6	1 этаж	6	6	комната		1,2		1,2		
19	1	1 этаж	1	1	комната	$16,2$	9,9	9,9	6,9		
	2	1 этаж	2	2	комната		9,9	9,9	6,9		
	3	1 этаж	3	3	комната		9,9	9,9	6,9		
	4	1 этаж	4	4	комната		9,9	9,9	6,9		
	5	1 этаж	5	5	комната		2,0		2,0		
	6	1 этаж	6	6	комната		1,2		1,2		
20	1	1 этаж	1	1	комната	$15,2$	9,5	9,5	7,2		
	2	1 этаж	2	2	комната		9,5	9,5	7,2		
	3	1 этаж	3	3	комната		9,5	9,5	7,2		
	4	1 этаж	4	4	комната		9,5	9,5	7,2		
	5	1 этаж	5	5	комната		2,0		2,0		
	6	1 этаж	6	6	комната		1,2		1,2		
			Итого			$111,1$	$25,3$	$15,8$			

Всего

Техник-инвентаризатор

Ст. техник

Дата записей	Литера по плану	Этаж, начиная с подвала	№№ квартир	№№ комнат	Назначение помещения	Формула для подсчета площади	Площадь по внутреннему обмеру кв. м				Высота помещения от пола до потолка	Дата записей	Литера по плану
							общая полезная	жилая	служебная	прочная			
1	2	3	4	5	6	7	8	9	10	11	12	1	Литера по плану
			37	1	Жилая		15,8	15,8					
				2	"		9,7	9,7					
				3	Кухня		5,7		5,7				
				4	Коридор		6,6		6,6				
				5	Ванная		2,0		2,0				
				6	Туалет		1,2		1,2				
							41,0	25,5	15,5				
			38	1	Жилая		11,9	11,9					
				2	"		18,1	18,1					
				3	"		7,0	7,0					
				4	Кухня		5,2		5,3				
				5	Коридор		6,1		6,1				
				6	Ванная		2,0		2,0				
				7	Туалет		1,2		1,2				
							51,6	37,0	14,6				
			39	1	Жилая		11,7	11,7					
				2	"		12,5	12,5					
				3	Кухня		5,6		5,6				
				4	Коридор		8,4		8,4				
				5	Ванная		2,1		2,1				
				6	Туалет		1,3		1,3				
							41,6	24,7	13,4				
			40	1	Жилая		17,5	17,5					
				2	"		8,2	8,2					
				3	Кухня		5,8		5,8				
				4	Коридор		6,8		6,8				
				5	Ванная		2,2		2,2				
				6	Туалет		1,2		1,2				
							41,7	25,7	16,0				
						Всего							

Техник-инвентаризатор _____

Ст. техник _____

Экспликация к плану строения

По _____ улице, дом № _____
 гор. (пос.) _____ район, квартал № _____

Дата записи	Литера по плану	Этаж, начиная с подвала	№№ квартир	№№ комнат	Назначение помещения	Формула для подсчета площади	Площадь по внутреннему обмеру кв. м				Высота помещения от пола до потолка
							общая полезная	жилая	служебная	прочая	
1	2	3	4	5	6	7	8	9	10	11	12
		V	57	1	жилая		18,2	18,2			
				2	-		10,1	10,1			
				3	кухня		5,6		5,6		
				4	коридор		7,7		7,7		
				5	ванная		2,1		2,1		
				6	туалет		1,2		1,2		
							44,4	28,3	16,1		
			58	1	жилая		19,3	19,3			
				2	-		8,3	8,3			
				3	кухня		5,4		5,4		
				4	коридор		7,0		7,0		
				5	ванная		2,0		2,0		
				6	туалет		1,2		1,2		
					Итого		43,7	27,6	15,6		
			59	1	жилая		16,4	16,4			
				2	-		8,1	8,1			
				3	кухня		5,0		5,0		
				4	коридор		6,7		6,7		
				5	ванная		2,1		2,1		
				6	туалет		1,4		1,4		
							39,7	24,5	14,7		
			60	1	жилая		17,4	17,4			
				2	кухня		5,7		5,7		
				3	санузлы		2,8		2,8		
				4	коридор		3,1		3,1		
							29,0	17,4	11,6		
							Всего по этажу		487,9	309,3	174,6

Техник-инвентаризатор _____

Ст. техник _____

109

Олександр

1	2	3	4	5	6	7	8	9	10	11	12			
Дата записи	Директор по роботі	Зав. підрозділу	М/П керівника	М/П квартири	М/П кошти	Назва об'єкта	Формула для подсчета площі (см)	Площадь для подсчета	Площадь по внутреннему обмеру кв. м	Общая полезная площадь	Життя	службовая	прочная	Высота помещений от пола до потолка
1	10.01.2010					Коробок			428					
2	"					"			491					
3	10.01.2010					Коробок			499					
4	"					"			477					
5	"					"			802					
6	10.01.2010					Коробок			158					
7	"					Коробок			857					
8	"					Коробок			158					
9	"					Коробок			829					
10	"					Коробок			151					
11	"					Коробок			214					
12	"					Коробок			5954					

Усього в підсумку

Экспликация к плану строения

По _____ улице, дом № _____
 гор. (пос.) _____ район, квартал № _____

Дата записи	Литера по плану	Этаж, начиная с подвала	№№ квартир	№№ комнат	Назначение помещения	Формула для подсчета площади	Площадь по внутреннему обмеру кв. м				Высота помещения от пола до потолка
							общая	полезная	жилая	служебная	
1	2	3	4	5	6	7	8	9	10	11	12
	A1	1		1	Лестнич. к.л.		14,6			14,6	
	A1			2	—		13,1			13,1	
	A1			3	—		15,1			15,1	
	A1			4	—		15,1			15,1	
	A1			5	—		15,0			15,0	
							73,4			73,4	
	A2			1	Лестнич. к.л.		14,8			14,8	
	A2			2	—		13,9			13,9	
	A2			3	—		14,8			14,8	
	A2			4	—		15,0			15,0	
	A2			5	—		15,8			15,8	
							73,3			73,3	
	A3			1	Лестнич. к.л.		14,6			14,6	
	A3			2	—		13,1			13,1	
	A3			3	—		15,1			15,1	
	A3			4	—		15,0			15,0	
	A3			5	—		15,0			15,0	
							72,8			72,8	
							213,5			213,5	



Всего