

Копия

Министерство коммунального хозяйства РСФСР

год

пос. Калитино

район

Дукновский

ст. Калитово

Кварт. №

Инв. №

9039

ТЕХНИЧЕСКИЙ ПАСПОРТ

на жилой дом (дома) и земельный участок

ул. (пер.) пос. Калитино (раешев)

№ 32 блок "Б"

Составлен по состоянию на «.....» 19..... г.

Составлен по состоянию на «.....» 19..... г.

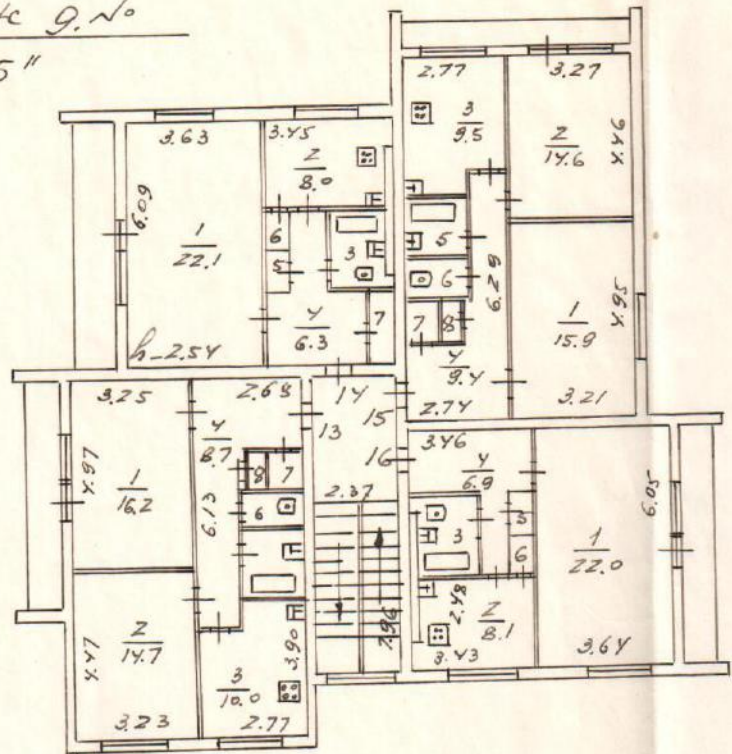
I. Владение строениями на участке

р. 2/4

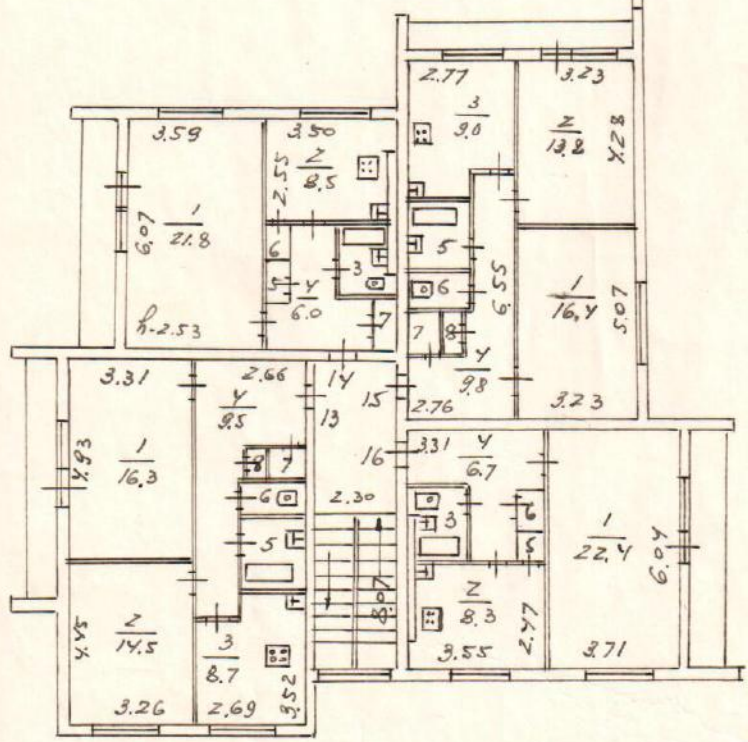
Дата записи	№№ или литеры строений по плану	Полное наименование владельцев и их долевое участие	Основание владения (наименование, дата и номер документа)	Подпись вносящего текущие изменения
1	2	3	4	5
01.02.95		Республиканская научно-исследовательская Хмельевская станция Оптического приборостроения хозяйства Совхоза "Гамель" Ильича	Справка МБТЧ № 483 от 28.04.94 акт приема от 20.12.94 лист № 19 Инв. № 18.04.94	1.0

Форма технического паспорта согласована с ЦСУ РСФСР 3 апреля 1968 г. № 5-15 и утверждена приказом заместителя министра коммун. хоз-ва РСФСР от 6 мая 1968 г. № 167.

4 этаж г. №
Блок, 5"



4 этаж г. №
Блок "А"



Блок, 5"

ЭКСПЛИКАЦИЯ	
Жилая площадь	417.9 м ²
Летняя площадь	— м ²
Подсобная площадь	445.8 м ²
Общая долевая площадь	863.7 м ²

Блок "А"

ЭКСПЛИКАЦИЯ	
Жилая площадь	420.5 м ²
Летняя площадь	— м ²
Подсобная площадь	433.0 м ²
Общая долевая площадь	863.5 м ²

из № 14.25.87ч
Генеральный директор



Масштаб 1:200

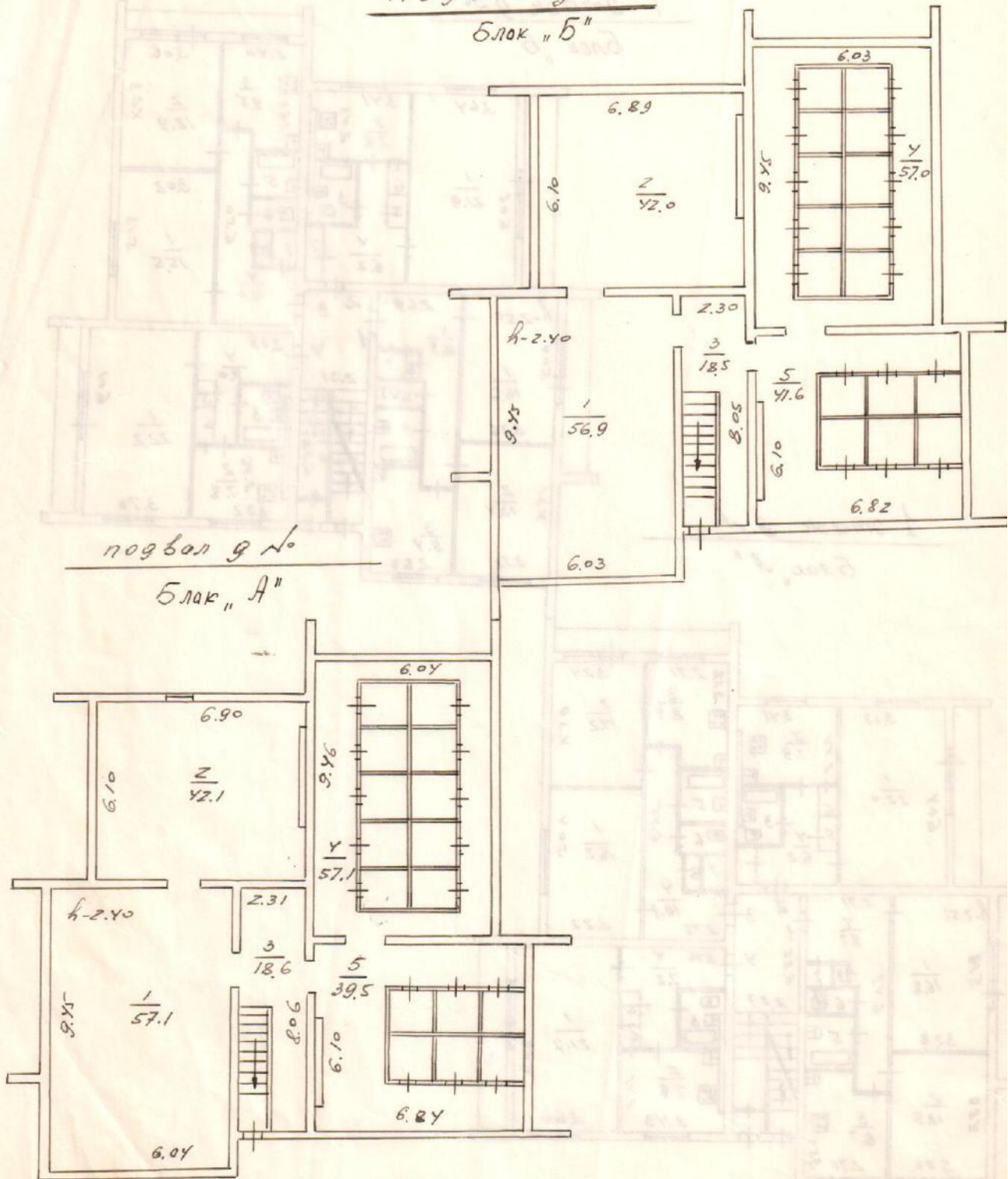
ПОЭТАЖ

СТРОЕ

находящегося в г.р. (пос.) Калинин
принадлежащего

Копия с плана
на " 8 "

подвал г.н.
Блок "Б"

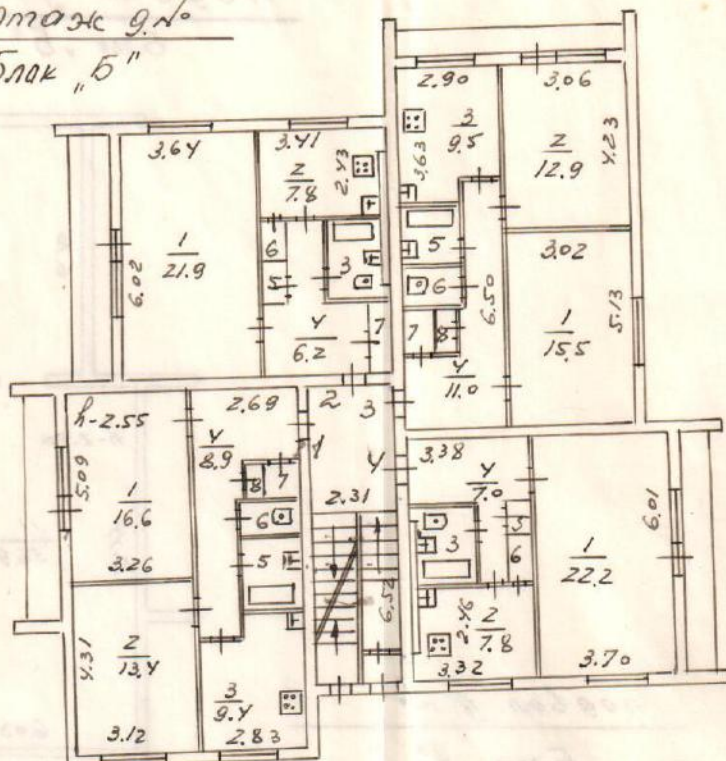


подвал г.н.
Блок "А"

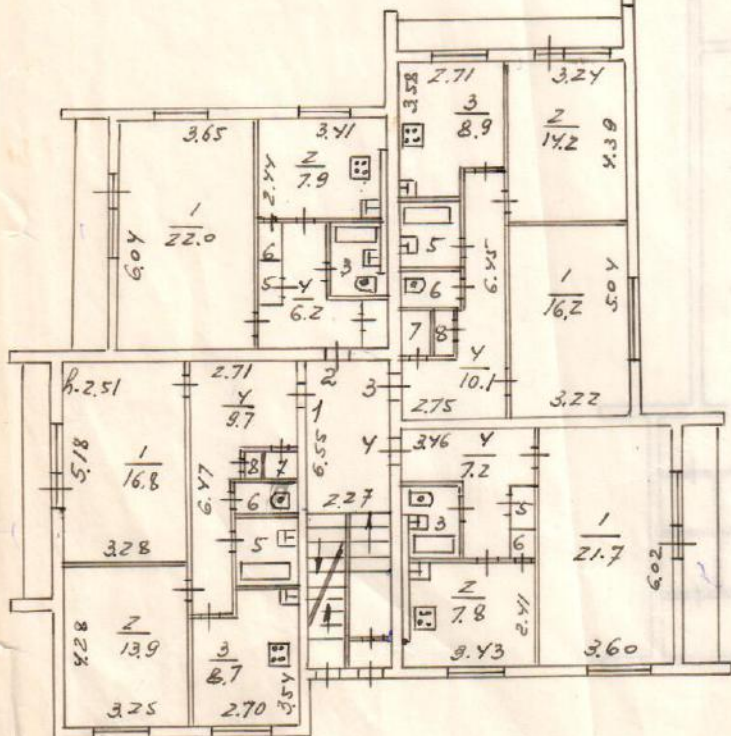
Масштаб

СОСТОЯНИЮ
19 81 г.

1 этаж д. №
Блок "Б"



1 этаж д. №
Блок "А"



III. Экспликация земельного участка (в кв. м)

Дата записи	Площадь участка				Незастроенная площадь									
	по землеотв. документам	по факт. пользованию	в том числе		асфальтов. покрытия		прочие замощения	площадки (оборуд.)		грунт	под зелеными насаждениями			
			застроен.	незастроен.	проезда	трогуар		детские	спортив.		придомовой сквер	газон с деревьями	газоны, цветники, клумбы	плодовый сад
1	2	3	4	5	6	7	8	9	10	11	12	13	14	15
8/II-811			2889											

IV. Уборочная площадь (в кв. м)

Дата записи	Дворовая территория								Уличный тротуар				Кроме того арочные проезды			
	всего	в том числе							всего	в том числе			асфальт	прочие покрытия		
		асфальтов. покрытия	прочие замощения	площадки (оборудов.)		грунт	зеленые насаждения	асфальт.		зеленые насаждения	грунт					
1	2	3		4	5			6	7	8	9	10	11	12	13	14

V. Оценка служебных строений, дворовых сооружений и замощений

Литеры по плану	Назначение	Этажность	Длина, ширина, высота	Площадь	Объем	Описание конструктивных элементов и их удельные веса										№ сборника и таблицы	Ед. измер. и ее стоим. по табл.	Удельн. вес спец. объекта в %	Стоимость един. измер. с погр. Восстановит. стоим. в рублях	Износ в %	Действит. стоим. в рублях	Потребн. в кап. ремонте в руб.	
						фундамент	стены и перегородка	перекрытия	кровля	полы	проемы	отделочн. работы	электро-освещение	прочие работы									
1	2	3	4	5	6	7	8	9	10	11	12	13	14	15	16	17	18	19	20	21	22	23	

(Продолжение см. на обороте)

ТЕХНИЧЕСКИЙ ПАСПОРТ

на жилой дом № 32 литер А блок "Б"
 по пер. Калинина (росхлево)
 город ст. Калитово район Тульский ул. (пер.)

Кварт. № _____
 Инвент. № _____
 Шифр (фонд) _____

I. Общие сведения

Владелец _____
 Серия, тип проекта _____
 Год постройки 1981 переоборудовано _____
 Год последнего капитального ремонта _____ надстроено _____ В _____ году
 Число этажей 4

Кроме того имеется подвал, покольный этаж, мансарда, мезонин
 Число лестниц 1 шт.; их уборочная площадь 85,6 кв. м
 Уборочная площадь общих коридоров и мест общ. польз. _____ кв. м
 Средняя внутрен. высота помещений 2,53 м. Объем 3152 куб. м
 Общая полезная площадь дома 863,7 кв. м
 из них: а) Жилые помещения, полезная площадь 863,7 кв. м
 в том числе жилой площади 417,9 кв. м. Средняя площадь квартиры 26,1 кв. м

Распределение жилой площади: крыша 303,4 м²

№ по порядку	Жилая площадь находится:	Количество		Жилая площадь	Текущие изменения					
		жилых кварт.	жилых комнат		количество		жилая площадь	количество		жилая площадь
					жилых кварт.	жилых комнат		жилых кварт.	жилых комнат	
1	2	3	4	5	6	7	8	9	10	11
1	В квартирах	<u>16</u>	<u>24</u>	<u>417,9</u>						
2	В помещ. коридоры, системы									
3	В общежитиях									
4	Служебн. жилая площадь									
5	Маневрен. жилая площадь									

Из общего числа жилой площади находится:

№	а) В мансардах	б) В подвалах	в) В покольных этажах	г) В бараках	
6					

Распределение квартир по числу комнат (без общежития и коридорной системы)

№ п-п.	Квартиры	Число квартир	Их жилая площадь	Текущие изменения			
				число квартир	их жилая площадь	число квартир	их жилая площадь
1	2	3	4	5	6	7	8
1	Однокомнатные	<u>8</u>	<u>175,5</u>	<u>328,0</u>			
2	Двухкомнатные	<u>8</u>	<u>292,4</u>	<u>437,1</u>			
3	Трехкомнатные						
4	Четырехкомнатные						
5	Пятикомнатные						
6	Шестикомнатные						
7	семь и более комнат						
	Всего:	<u>16</u>	<u>417,9</u>	<u>765,1</u>			

IV. Описание конструктивных элементов и определение износа жилого дома

Группа капитальности III

Сборник № сб. 28

Вид внутренней отделки простая

Таблица № 28 Б

№ по порядку	Наименование конструктивных элементов	Описание конструктивных элементов (материал, конструкция, отделка и прочее)	Техническое состояние (осадки, трещины, гниль и т. п.)	Удельн. вес конструкт. элементов	Поправка к удельн. весу в процентах	Удельн. вес констр. элем. с поправкой	Износ в %	Произведен. % износа на ук.
1	2	3	4	5	6	7	8	9
1	Фундаменты	сборные железобетонные блоки	хз.	12	1	12		
2	а) Наружные и внутренние капитальные стены	Сборные крупнопанельные плиты	—	24	1	24		
	б) Перегородки	гипсокартонные	—					
3	Перекрытия:	чердачные	сборные железобетонные плиты	7	1	7		
		междуэтажные	—					
		подвальные	—					
4	Крыша	плоская свинцовая	—	2	1	2		
5	Полы	б.кош. кору. куш. стяжка	—	7	1	7		
6	Проемы	оконные	деревянные с двойным остеклением створки	12	1	12		
		дверные	дерево					
7	Отделочн. раб.	Наружн. отделка Архитект. оформлен:	облицовка мелкоплиткой	17	1	17		
		Внутрен. отделка	окраска стен и потолков					
8	Санитарно- и электротехн. работы	центр. отопление	✓	13	1	13		
		печное отопление						
		водопровод	✓					
		электроосвещ.	✓					
		радио	✓					
		телефон						
		телевидение	✓					
		панель:						
с газов. колонк.								
с дров. колонк.								
с горяч. водосн.	✓							
горячее водосн.	✓							
вентиляция	✓							
газоснабжение	✓							
мусоропровод								
лифты								
канализация	✓							
9	Разные работы	прочие работы	—	6	1	6		

Итого: 100

% износа, приведенный к 100 по формуле:

процент износа (гр. 9) × 100

удельный вес (гр. 7)

100

20

Экспликация к плану строения

По ул. Камешово (Рожинск) улице, дом № _____
 гор. (пос.) Кашинина район, квартал № _____

Дата записи	Литера по плану	Этаж, начиная с подвала	№№ квартир	№№ комнат	Назначение помещения	Формула для подсчета площади	Площадь по внутреннему обмеру кв. м				Высота помещения от пола до потолка		
							общая полезная	жилая	служебная	прочная			
1	2	3	4	5	6	7	8	9	10	11	12		
8/1-8/2	А	I	I	1	жилая	из + лодж	16.6	16.6				2.55	
				2	— " —	из	13.4	13.4					
				3	кухня	2к.	9.4		9.4	14			
				4	коридор		8.9		8.9				
				5	ванная		2.8		2.8				
				6	уборная		1.5		1.5				
				7	шкаф		0.5		0.5				
				8	— " —		0.3		0.3				
=							53.4	30.0	23.4				
			II	1	жилая	из + лодж	21.9	21.9					
				2	кухня		7.8		7.8	11.3			
				3	ванная	1к.	3.3		3.3				
				4	коридор		6.2		6.2				
				5	шкаф		0.5		0.5				
				6	— " —		0.4		0.4				
				7	— " —		0.9		0.9				
=							41.0	21.9	19.1				
			III	1	жилая	из	15.5	15.5					
				2	— " —	из + лодж	12.9	12.9					
				3	кухня	2к.	9.5		9.5	16.3			
				4	коридор		11.0		11.0				
				5	ванная		2.9		2.9				
				6	уборная		1.4		1.4				
				7	шкаф		0.7		0.7				
				8	— " —		0.3		0.3				
=							54.2	28.4	25.8				
Всего													

Техник-инвентаризатор _____

Ст. техник _____

Дата записей	Литера по плану	Этаж, начиная с подвала	№№ квартир	№№ комнат	Назначение помещения	Формула для подсчета площади	Площадь по внутреннему обмеру кв. м				Высота помещения от пола до потолка
							общая полезная	жилая	служебная	прочая	
1	2	3	4	5	6	7	8	9	10	11	12
			I 4	1	тепловая	уз + лодж	22.2	22.2			2.5
				2	кухня		7.8		7.8	41	
				3	ванная	1к	3.3		3.3		
				4	коридор		7.0		7.0		
				5	шкаф		0.4		0.4		
				6	— " —		0.3		0.3		
						=	41.0	22.2	18.8		
						Итого по 1 эт.:	189.6	102.5	84.1		
			II 5	1	тепловая	уз + лодж	16.4	16.4			2.5
				2	— " —	уз	14.3		14.3		
				3	кухня	2к	9.0		9.0	15	
				4	коридор		9.9		9.9		
				5	ванная		2.9		2.9		
				6	уборная		1.5		1.5		
				7	шкаф		0.4		0.4		
				8	— " —		0.3		0.3		
						=	54.7	30.7	24.0		
			6	1	тепловая	уз + лодж	21.3	21.3			
				2	кухня		8.1		8.1	112	
				3	ванная	1к	3.3		3.3		
				4	коридор		6.2		6.2		
				5	шкаф		0.5		0.5		
				6	— " —		0.3		0.3		
				7	— " —		0.9		0.9		
						=	40.6	21.3	19.3		
						Всего					

Техник-инвентаризатор

Ст. техник

Дата записей	Литера по плану	Этаж, начиная с подвала	№№ квартир	№№ комнат	Назначение помещения	Формула для подсчета площади	Площадь по внутреннему обмеру кв. м				Высота помещений
							общая полезная	жилая	служебная	прочая	
1	2	3	4	5	6	7	8	9	10	11	12
	III		9	1	тепловая						
	III			2	— " —	из + лодж.	17.1	17.1			
				3	кухня	из	13.8	13.8			
				4	коридор	2к	9.3		9.3	14.5	
				5	ванная		9.3		9.3		
				6	уборная		2.9		2.9		
				7	шкаф		1.5		1.5		
				8	— " —		0.5		0.5		
							0.3		0.3		
						=	54.7	30.9	23.8		
			10	1	тепловая						
	IV			2	кухня	из + лодж.	21.4	21.4			
				3	ванная		8.0		8.0	11.3	
				4	коридор	1к	3.2		3.2		
				5	шкаф		6.5		6.5		
				6	— " —		0.5		0.5		
				7	— " —		0.3		0.3		
							0.8		0.8		
						=	40.7	21.4	19.3		
	III		11	1	тепловая	из					
				2	— " —	из + лодж.	15.9	15.9			
				3	кухня		14.4	14.4			
				4	коридор	2к	9.0		9.0	16.5	
				5	ванная		10.9		10.9		
				6	уборная		2.9		2.9		
				7	шкаф		1.5		1.5		
				8	— " —		0.7		0.7		
							0.5		0.5		
						=	55.8	30.3	25.5		
						Всего					

Техник-инвентаризатор

Ст. техник

Экспликация к плану строения

улице, дом № _____
район, квартал № _____

гор. (пос.) _____

Дата записи	Литера по плану	Этаж, начная с подвала	№№ квартир	№№ комнат	Назначение помещения	Формула для подсчета площади	Площадь по внутреннему обмеру кв. м				Высота помещения от пола до потолка
							8	9	10	11	
		<u>III</u>	12	1	спальная	уз + лодж	22.3	22.3			
				2	кухня	ЛК	8.3		8.3	10.8	
				3	ванная		3.2		3.2		
				4	коридор		6.8		6.8		
				5	шкаф		0.5		0.5		
				6	— " —		0.3		0.3		
						=	41.4	22.3	19.1		
						Итого по 3 эт.:	192.6	104.9	87.7		
		<u>IV</u>	13	1	спальная	уз + лодж.	16.2	16.2			
			2	2	— " —	уз	14.7	14.7			
				3	кухня	ЛК	10.0		10.0	13.5	
				4	коридор		8.7		8.7		
				5	ванная		2.9		2.9		
				6	уборная		1.5		1.5		
				7	шкаф		0.4		0.4		
				8	— " —		0.2		0.2		
						=	54.6	30.9	23.7		

Всего

Ст. техник _____

Техник-инвентаризатор _____

Дата записей	Литера по плану	Этаж, начиная с подвала	№№ квартир	№№ комнат	Назначение помещения	Формула для подсчета площади	Площадь по внутреннему обмеру кв. м				Высота помещения от пола до потолка
							общая полезная	жилая	служебная	прочная	
1	2	3	4	5	6	7	8	9	10	11	12
		IV	14	1	жилая	уз + лодж	22.1	22.1			
				2	кухня		8.0		8.0	11.3	
				3	ванная	лк	3.2		3.2		
				4	коридор		6.3		6.3		
				5	шкаф		0.5		0.5		
				6	— " —		0.3		0.3		
				7	— " —		1.0		1.0		
						=	41.4	22.1	19.3		
			15	1	жилая	уз	15.9	15.9			
				2	— " —	уз + лодж	14.6	14.6			
				3	кухня	лк	9.5		9.5	14.7	
				4	коридор		9.4		9.4		
				5	ванная		2.8		2.8		
				6	уборная		1.5		1.5		
				7	шкаф		0.7		0.7		
				8	— " —		0.3		0.3		
						=	54.7	30.5	24.2		
			16	1	жилая	уз + лодж	22.0	22.0			
				2	кухня	лк	8.1		8.1	11	
				3	ванная		3.2		3.2		
				4	коридор		6.9		6.9		
				5	шкаф		0.5		0.5		
				6	— " —		0.4		0.4		
						=	41.1	22.0	19.1		
					Итого по 4 эт:		191.8	105.5	86.3		
					Всего по дому блок "Б"	Всего	765.1	417.9	347.2		

Тубинская

Журавля

Сорокина

Техник-инвентаризатор _____

Ст. техник _____

