



СКОРОСШИВАТЕЛЬ

Тех. Паспорт

Д. № 27 с. Ельдигино

Начато: " _____ " _____
Окончено: " _____ " _____
Число листов: _____
Хранить: _____

Исчисление площадей и объемов строений и сооружений,
расположенных на земельном участке

Литера	Наименование строений и сооружений	Формулы подсчета площадей по наружному обмену	Площадь (м ²)	Высота (м)	Объем (м ³)
A	основное	$71,36 \times (12,94 - 1,44) + 14,10 \times 1,44 \times 2$ $+ 7,38 \times 1,44 \times 2$	882,6	14,4	12710
вход в	подвал	$19,32 \times 1,42 \times 2$	9,4		
	подвал	$71,36 \times (12,94 - 1,44 - 1,79) +$ $+ 14,10 \times 1,44 \times 2$			
		$+ 7,38 \times 1,44 \times 2 - 1,80 + 2,65 \times 6$	854,1	2,6	2228
	базины	$12,65 \times 1,79 \times 2 + 1,80 \times 2,5 \times 4 \times 1$	67,7		
	подзем	$\frac{(60 \times 1,1 + 1,1 \times 0,4)}{2} \times 30$	105,6		

Составлено
27.08.11

Исчисление стоимости строений и сооружений

Литера	Наименование строений и сооружений	№ таблицы	Измеритель	Стоимость измерителя по таблице	Ценностный коэффициент	Стоимость измерителя после применения коэффициента	Надбавки к стоимости измерителя			Стоимость измерителя с поправками	Объем — м ³ площадь — м ² количество — шт.	Восстановительная стоимость (руб.)	Процент износа	Действительная стоимость (руб.)
	на справке										637927		637927	

Литера А

Число этажей 5

№ п.п.	Наименование конструктивных элементов	Описание элементов (материал, конструкция или система, отделка и пр.)
1	2	3
1	Фундамент	Беспроемное, верховое свайное основание
2	Наружные и внутренние капитальные стены	однослойное керамзитобетонное ленточное - 350 мм
3	Перегородки	двуслойно-бетонные т - 2,06 см
4	Перекрытия	двуслойно-бетонные ленточные т - 0,12 см
	междуэтажное	т. б.
5	Крыша	совмещенная кровля с утеплением изнутри
6	Полы	минеральной ватой на тонкой основе
	1-го этажа	-
7	Проемы	окна
	двери	штукатурные, окрашенные
8	Отделка	внутренняя
	наружная	облицовка шершавой известью
9	Отопление	центральное
10	Кухонные очаги	
10	Электро. и сантех. устройства	вентиляция
		водопровод
		канализация
		т. в.
		радио
11	Крыльца, лестницы и пр.	отделка краской.

Процент износа, приведенный к 100 $\frac{\text{гр. } 9 \times 100}{\text{гр. } 7} =$

Год постройки _____

Признаки износа конструктивных элементов (деформации, осадки, трещины, гниль и пр.)

Удельные веса по таблице

Ценовые коэффициенты

Удельные веса после применения ценностного коэффициента

Процент износа элемента

Процент износа к строению

4

5

6

7

8

9

Техническое описание нежилых пристроек, неотапливаемых подвалов, служебных построек сооружений на участке

Наименование строения _____ Лит. _____ год постр. _____						Наименование строения _____ Лит. _____ год постр. _____		
Наименование конструктивных элементов	Описание элементов (материал, конструкция, отделка и прочее)	Удельный вес по таблице	Ценностный коэффициент	Удельный вес после примен. коэф.	Описание элементов (материал, конструкция, отделка и прочее)	Удельный вес по таблице	Ценностный коэф.	
Фундамент								
Наружные стены								
Перегородки								
Перекрытия								
Крыша								
Полы								
Проемы	двери							
	окна							
Отделка	внутренняя							
	наружная							
Прочие работы								
процент износа								
Итого		100	×		% износа	Итого	100	

Наименование строения _____ Лит. _____ год постр. _____						Процент износа	
Наименование конструктивных элементов	Описание элементов (материал, конструкция, отделка и прочее)	Удельный вес по таблице	Ценностный коэффициент	Удельный вес после примен. коэф.	Объем (м³)	Площадь (м²)	
Фундамент							
Наружные стены							
Перекрытия							
Крыша							
Полы							
Проемы	окна						
	двери						
Отделка	внутренняя						
	наружная						
Прочие работы							
процент износа							
Итого		100	×				

Дата обследования _____

Исполнил: _____

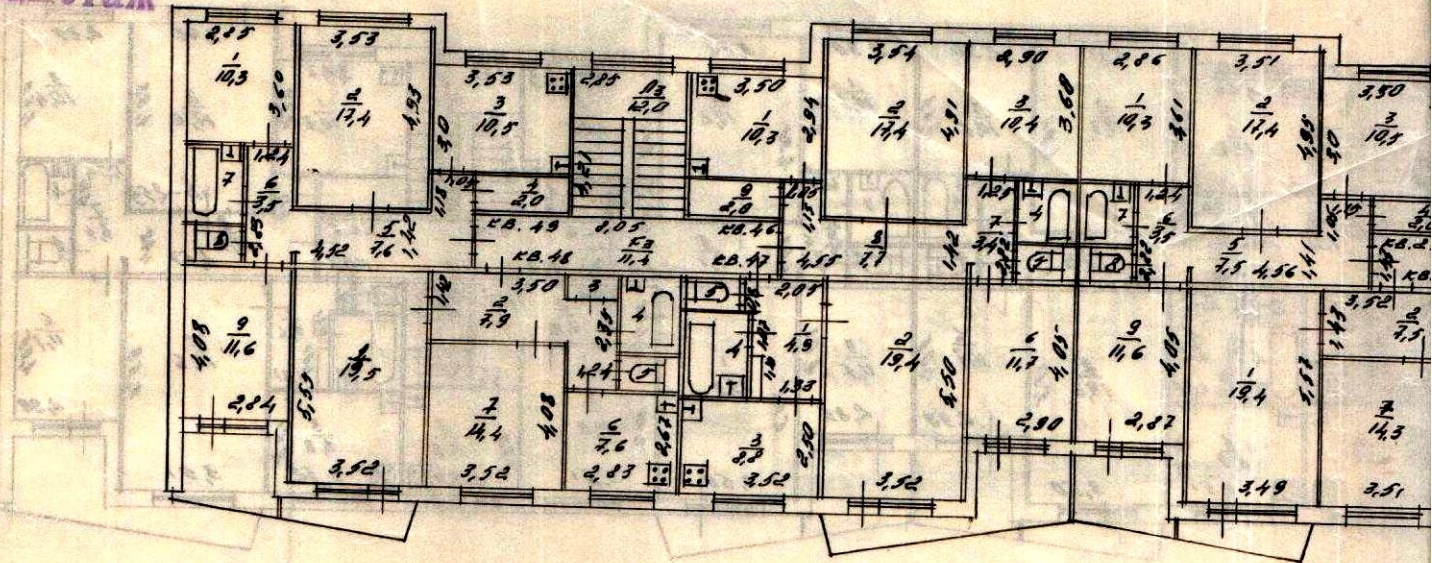
Проверил: _____

ЭТАЖНЫЙ П
СТРОЕНИЯ ЛИТ.

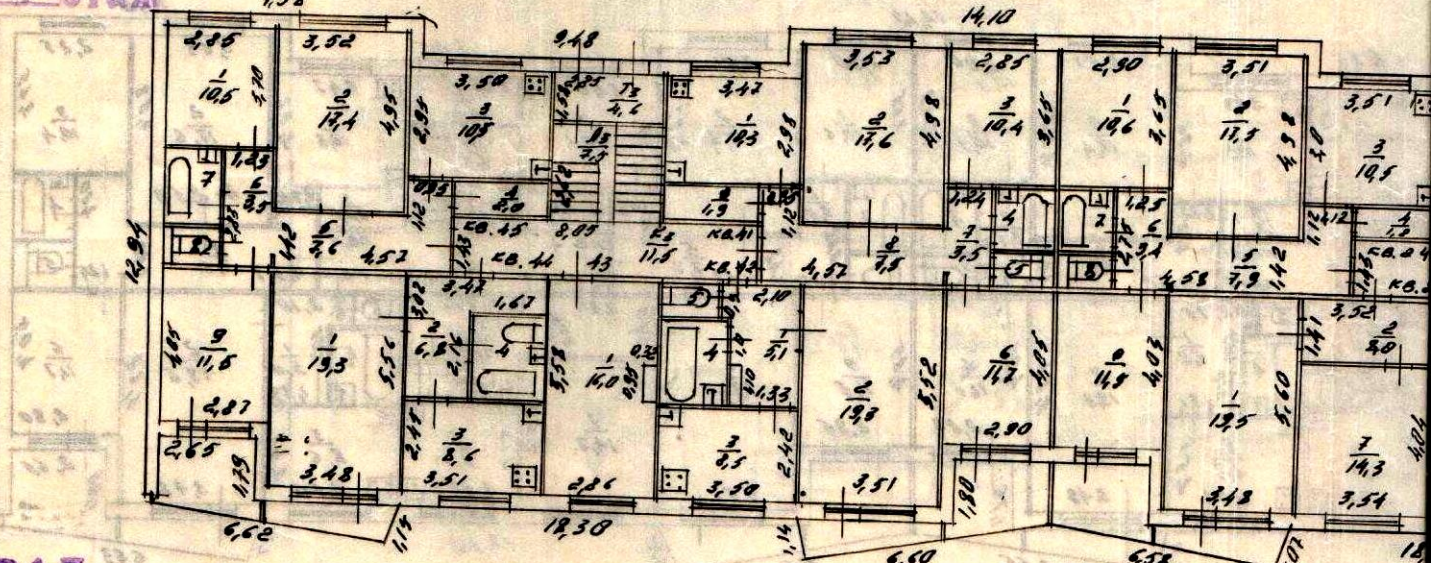
в гор. (пос.) ЕЛЬДИГИНО

27
32

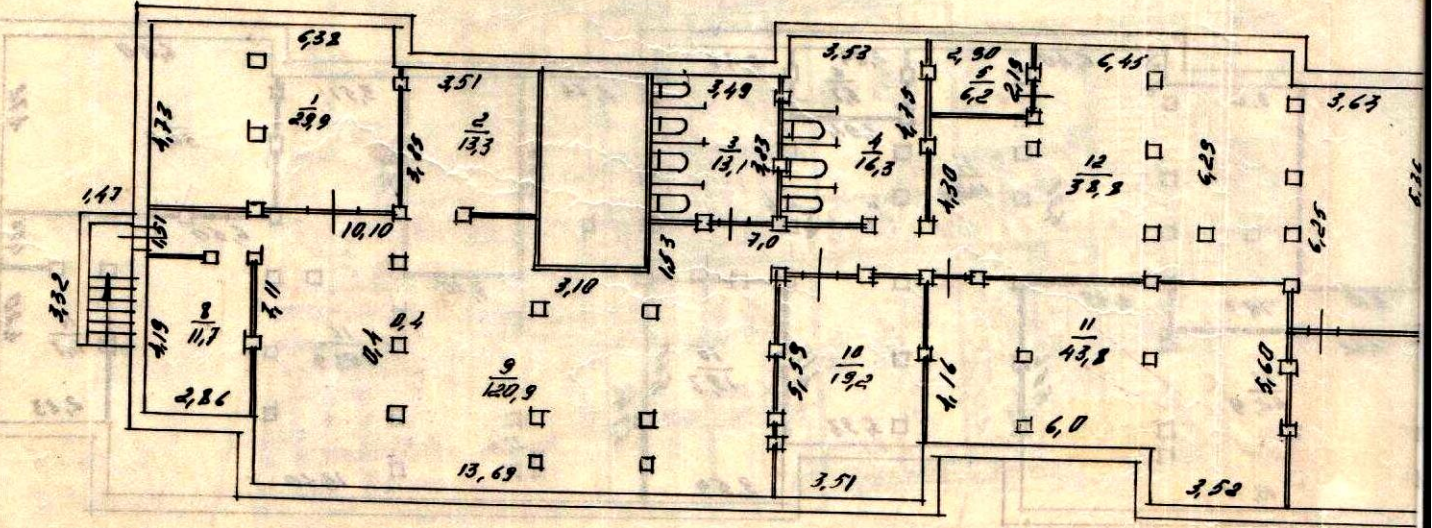
2 этаж

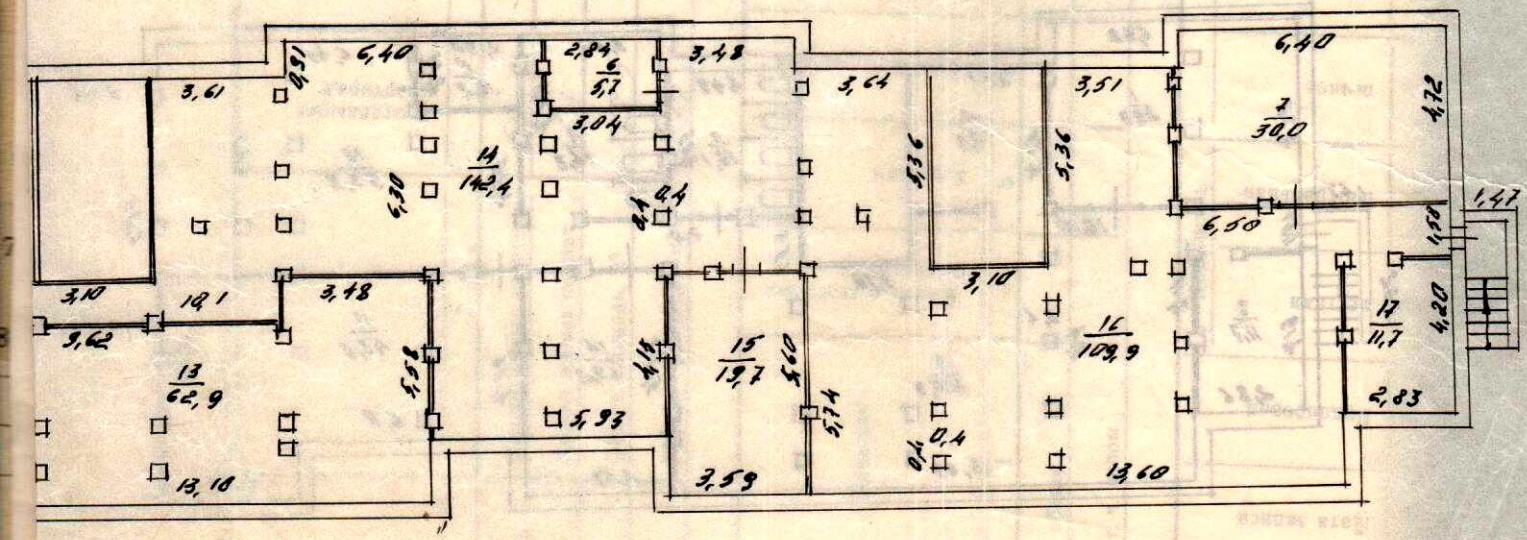
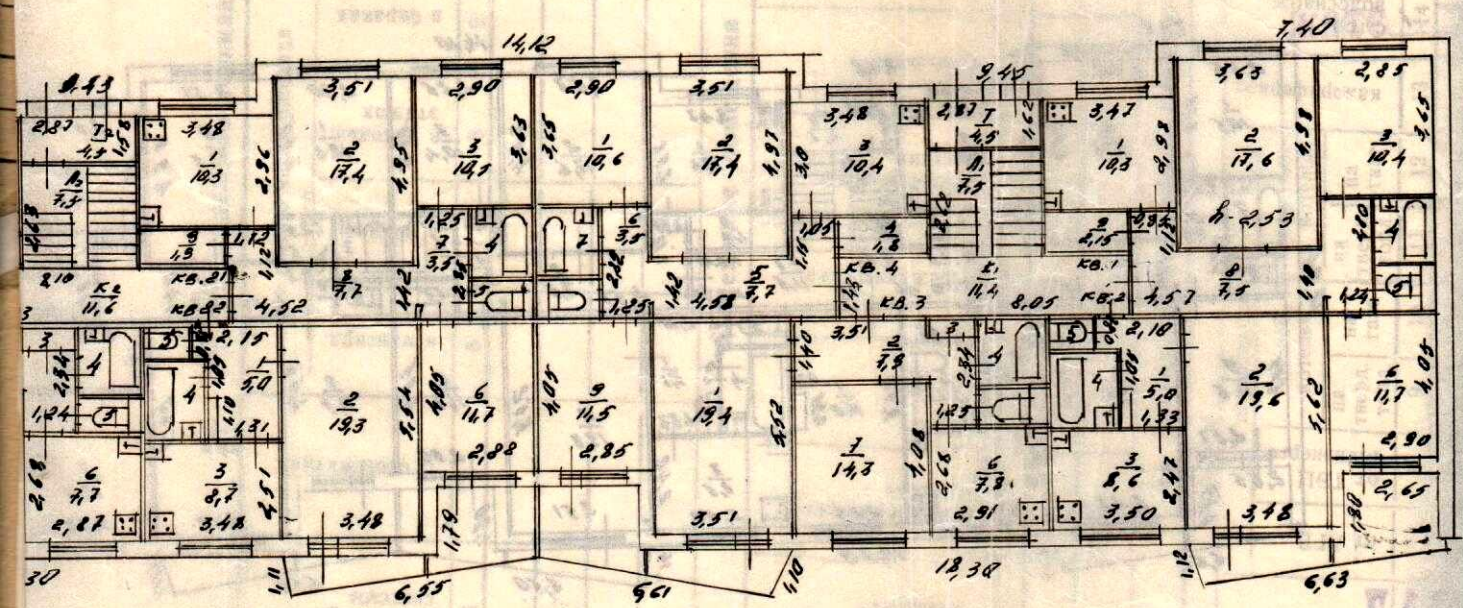
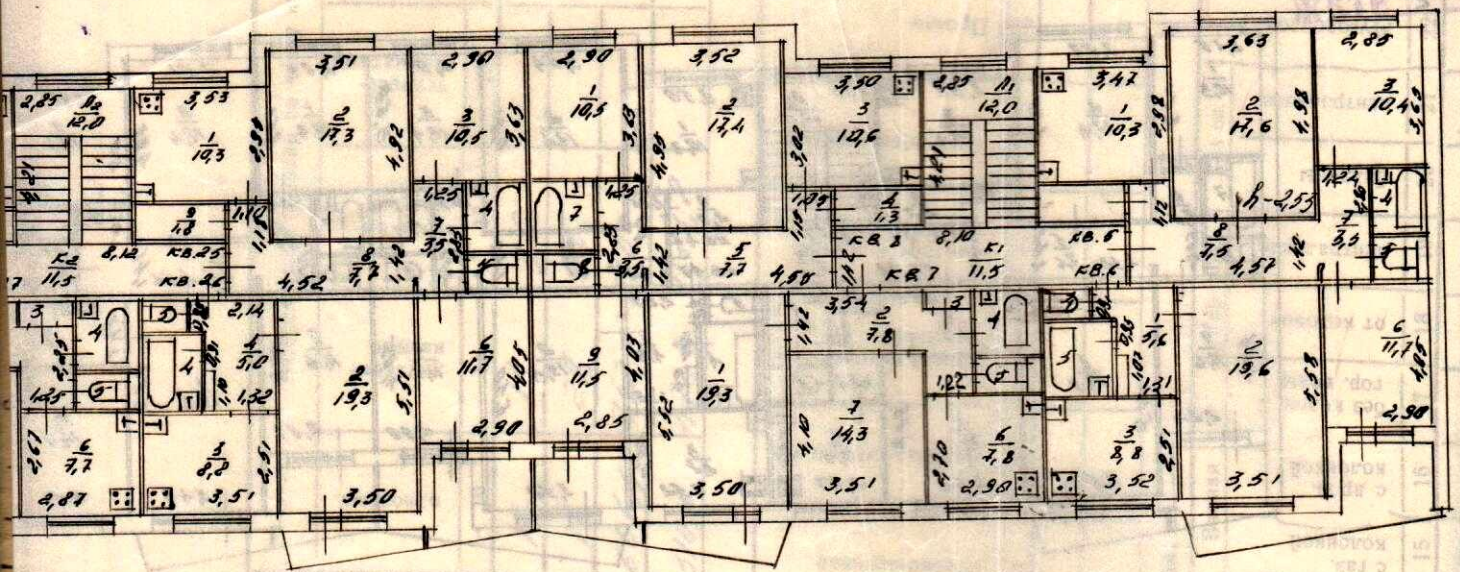


1 этаж



ПОДВАЛ

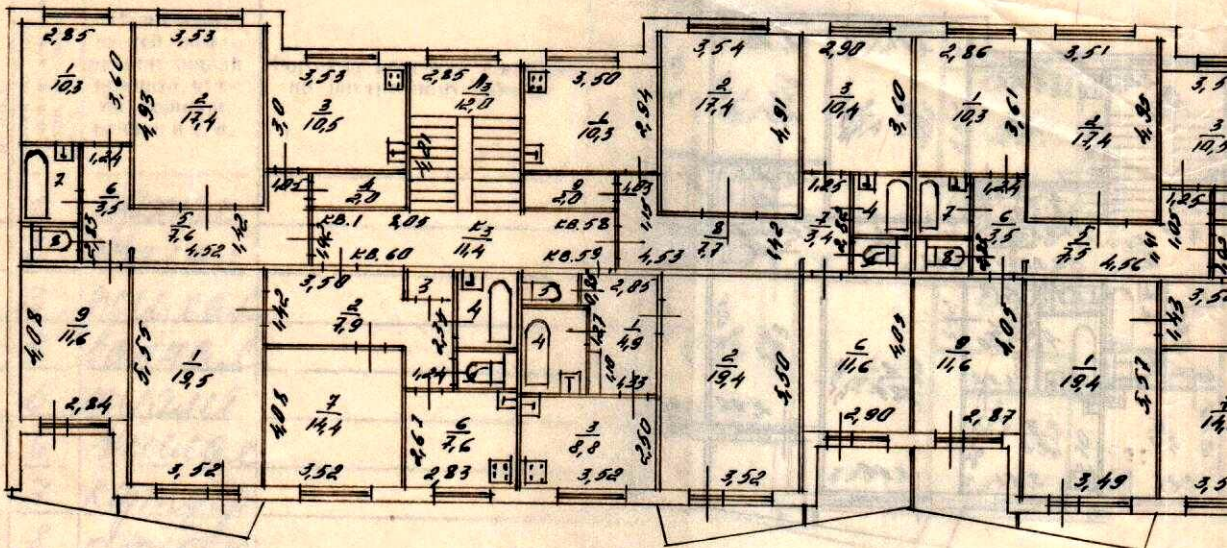




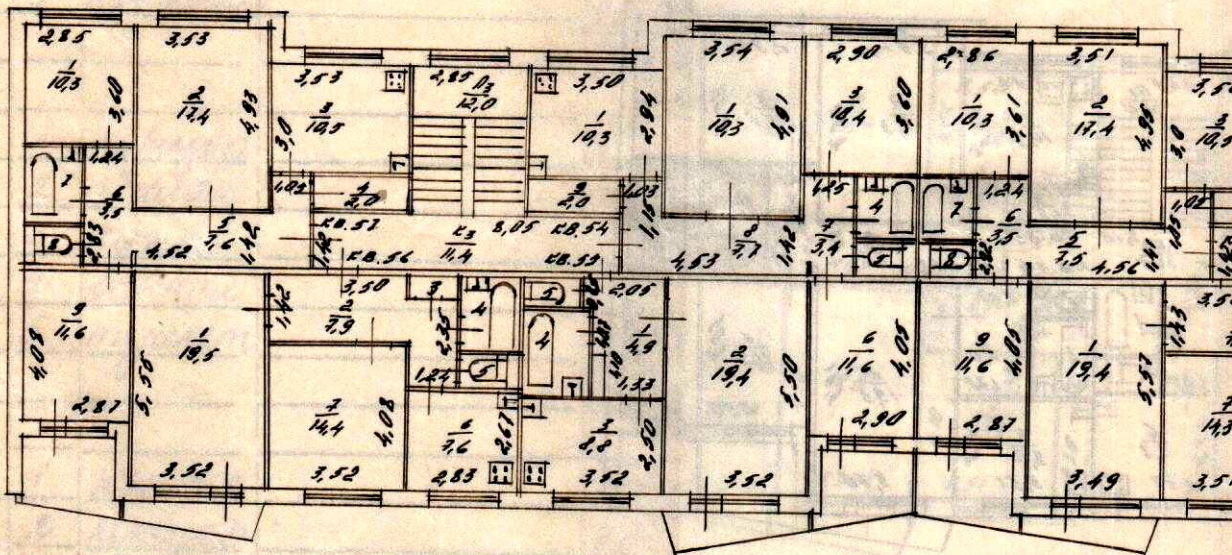
СТАЖНЫЙ ПЛАН
СТРОЕНИЯ ЛИТ. "А"

находящегося в гор.(пос.) Ельдигово ул. д. № 322
принадлежащего

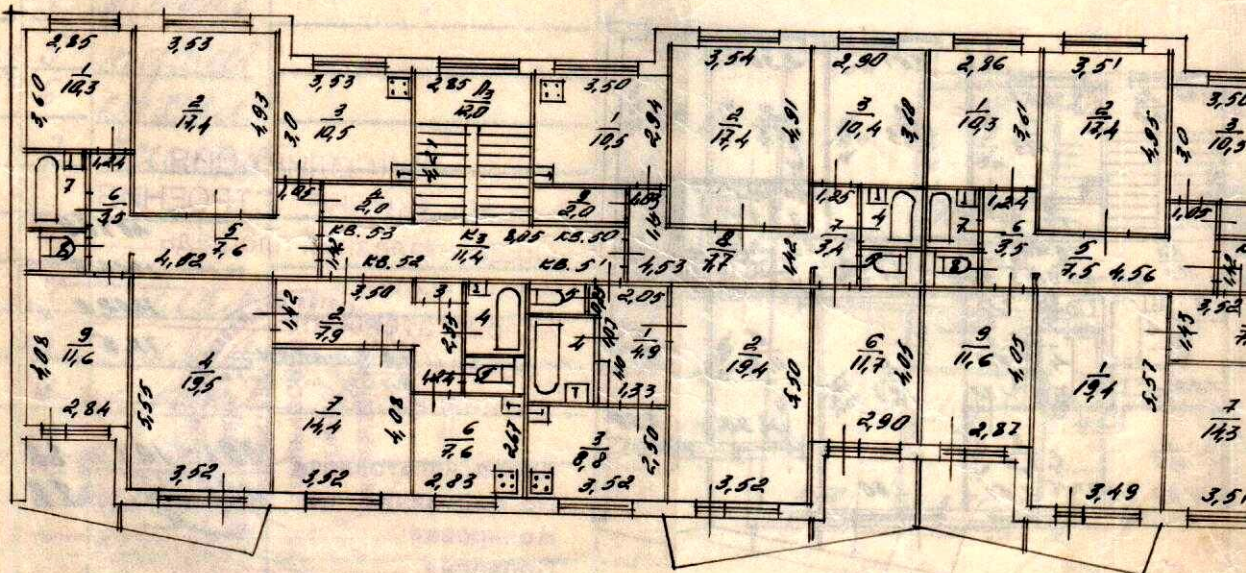
5 ЭТАЖ

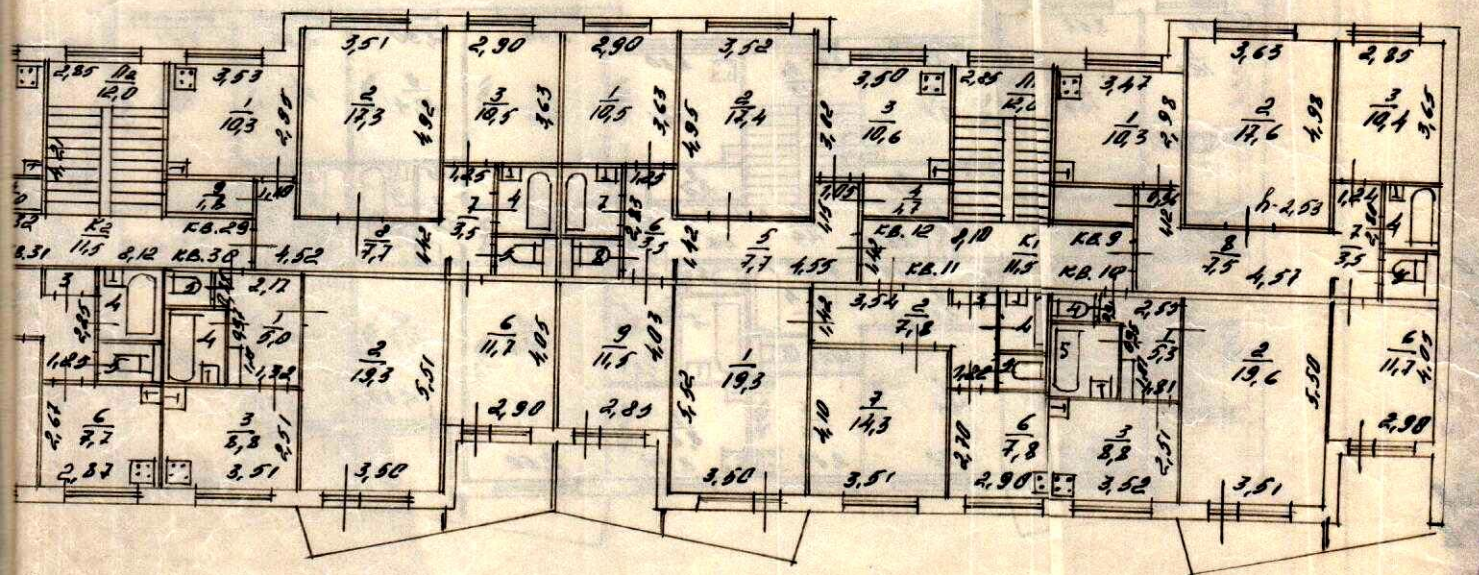
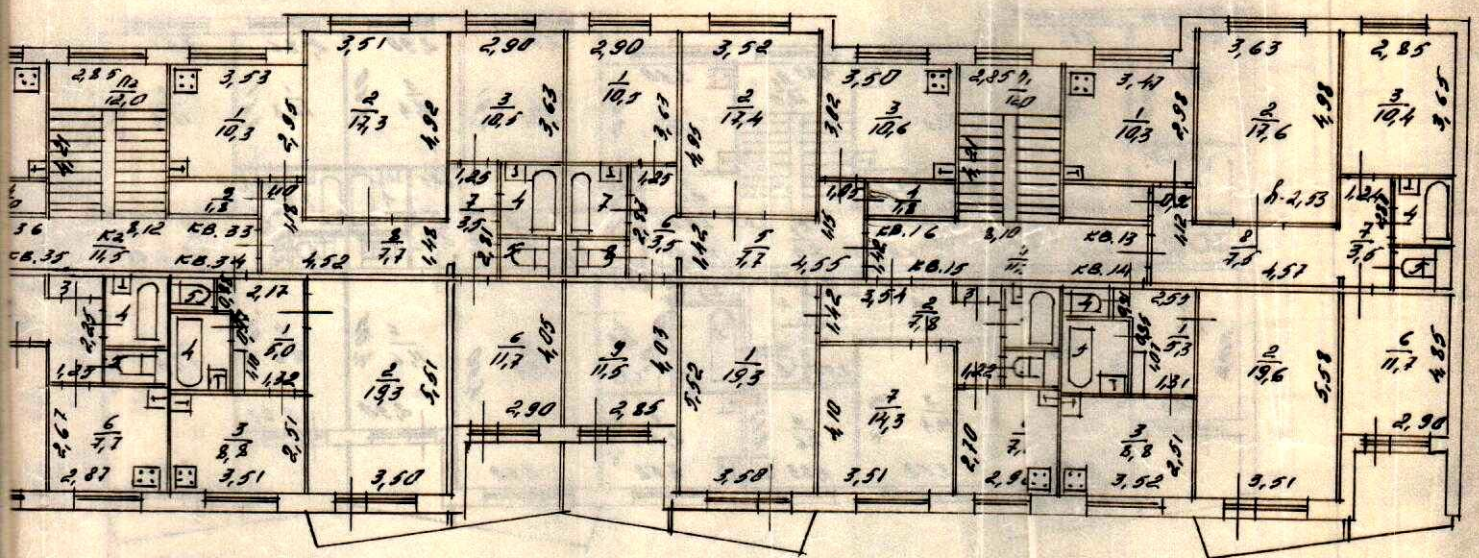
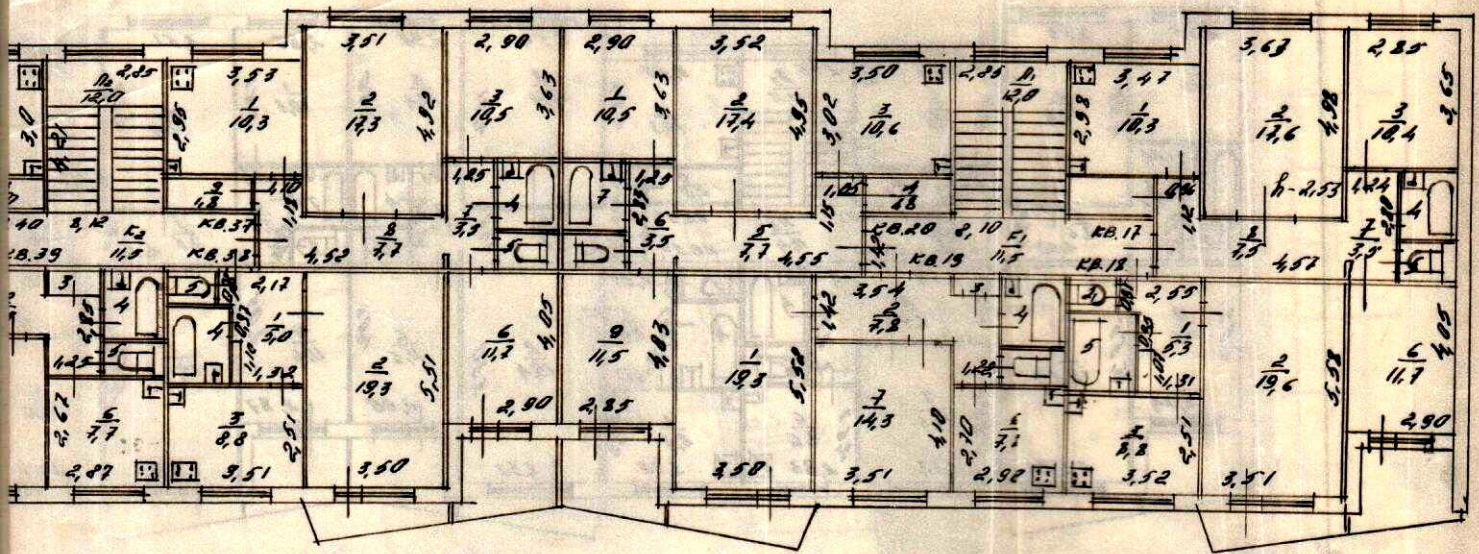


4 ЭТАЖ



3 ЭТАЖ





Оцна
 в т.ч.
 солом
 проца
 летел
 Копия
 По саст
 Копиров
 Провери

ЭКСПЛИКАЦИЯ К ПОЭТАЖНОМУ ПЛАНУ ДОМА

Литера	Этажи (начиная с 1-го в конце)	Номер комнаты или (квартиры и пр.)	Назначение частей помещений: жилая комната, кухня, ванная и т. п.	Площадь по внутреннему обмеру кв. м			Высота помещений по внутреннему обмеру	Примечание: специально выделенная или специально оборудованная площадь
				общая	чистая	чистая		
А	1	1	кухня	10.3	10.3		2.53	
		2	жилая	12.6	12.6			
		3	жилая	10.4	10.4			
		4	ванная	2.8	2.8			
		5	туалет	1.2	1.2			
		6	жилая	11.7	11.7			
		7	коридор	3.5	3.5			
		8	коридор	4.5	4.5			
		9	подсобная	2.0	2.0			
				=	67.0	39.7	27.3	✓
	2	1	коридор	5.0	5.0			
		2	жилая	12.6	12.6			
		3	кухня	8.6	8.6			
		4	ванная	3.6	3.6			
		5	туалет	1.2	1.2			
				=	38.0	19.6	18.4	✓
	3	1	жилая	12.4	12.4			
		2	коридор	4.9	4.9			
		3	шкаф	0.5	0.5			
		4	ванная	2.9	2.9			
		5	туалет	1.1	1.1			
		6	кухня	4.8	4.8			
		7	жилая	14.3	14.3			
				=	53.9	33.7	20.2	✓
	4	1	жилая	10.0	10.0			
		2	жилая	12.4	12.4			
		3	кухня	10.4	10.4			
		4	подсобная	1.8	1.8			
		5	коридор	4.4	4.4			
		6	коридор	3.5	3.5			

ЭКСПЛИКАЦИЯ К ПОЭТАЖНОМУ ПЛАНУ ДОМА

Длитера	Этаж (начиная с 1-го и кончая последним)	Номер помещения (квартиры и пр.)	Назначение частей помещения: ванная, комната, кухня, коридор, ванная и т. п.	Площадь по внутреннему обмеру кв. м			Занята помещением по внутреннему обмеру	Примечание: самовольно возведенная или самовольно переоборудованная площадь
				Формулы подсчета площадей по внутреннему обмеру	общая полезная	жилая (включая площадь под лестницей)		
		7	ванна		2.9	2.9		
		8	туалет		1.2	1.2		
		9	ванная		11.5	11.5		
				=	64.0	39.3	27.5	✓
	21	1	кухня		10.3	10.3		
		2	ванная		14.4	14.4		
		3	ванная		10.5	10.5		
		4	ванна		2.9	2.9		
		5	туалет		1.2	1.2		
		6	ванная		11.7	11.7		
		7	коридор		3.5	3.5		
		8	коридор		4.7	4.7		
		9	подсобная		1.9	1.9		
				=	67.1	39.6	24.5	✓
	22	1	коридор		5.0	5.0		
		2	ванная		19.3	19.3		
		3	кухня		2.7	2.7		
		4	ванная		3.8	3.8		
		5	туалет		1.0	1.0		
				=	37.8	19.3	18.3	✓
	23	1	ванная		19.3	19.3		
		2	коридор		2.0	2.0		
		3	шкаф		0.5	0.5		
		4	ванна		2.8	2.8		
		5	туалет		1.2	1.2		
		6	кухня		4.4	4.4		
		7	ванная		14.3	14.3		
				=	54.0	38.2	20.2	✓

ЭКСПЛИКАЦИЯ К ПОЭТАЖНОМУ ПЛАНУ ДОМА

Литера	Этажи (назначения с 1-го и коридор)	Номер помещения (коридора и др.)	Назначение помещений: спальня, ванная, кухня, коридор, туалет и т. п.	Формула подсчета площадей по внутреннему обмеру	Площадь по внутреннему обмеру кв. м			Высота помещений по внутреннему обмеру	Примечание: специально выделенная для специально оборудованная площадь
					общая	чистая	используемая		
		24	1 жилая		10.6	10.6			
			2 жилая		14.5	14.5			
			3 кухня		10.5	10.5			
			4 персональная		1.8	1.8			
			5 коридор		4.9	4.9			
			6 коридор		3.4	3.4			
			7 ванная		1.8	1.8			
			8 туалет		1.2	1.2			
			9 жилая		11.5	11.5			
					= 64.1	39.5	24.6		
		41	1 кухня		10.2	10.2			
			2 жилая		14.3	14.3			
			3 жилая		10.5	10.5			
			4 ванная		1.9	1.9			
			5 туалет		1.2	1.2			
			6 жилая		11.5	11.5			
			7 коридор		3.5	3.5			
			8 коридор		4.4	4.4			
			9 персональная		1.9	1.9			
					= 64.0	39.6	24.4		
		42	1 коридор		5.1	5.1			
			2 жилая		19.3	19.3			
			3 кухня		8.5	8.5			
			4 ванная		3.8	3.8			
			5 туалет		1.2	1.2			
					= 37.8	19.2	18.6		
		44	1 жилая		19.3	19.3			
			2 коридор		6.8	6.8			
			3 кухня		8.6	8.6			
			4 санузел		3.4	3.4			
			5 жилая		33.1	19.2	18.8		
					10.5	10.7			
					10.0	10.0			

ЭКСПЛИКАЦИЯ К ПОЭТАЖНОМУ ПЛАНУ ДОМА

Литера	Этаж (начальная с 1-го в кончая последним)	Номер помещения (квартиры и пр.)	Назначение частей помещения: детская, комната, кухня, коридор, ванная и т. п.	Площадь по внутреннему обмеру кв. м			Площадь помещений по внутреннему обмеру	Примечание: специально возведенная или специально переоборудованная площадь
				общая полезная	жилая	вспомогательная (ванная, туалет, кухня)		
		45	1	жилая	10.5	10.5		
			2	жилая	11.4	11.4		
			3	кухня	10.3	10.3		
			4	перегородка	2.0	2.0		
			5	коридор	4.6	4.6		
			6	коридор	3.5	3.5		
			7	ванная	2.8	2.8		
			8	туалет	1.2	1.2		
			9	жилая	11.6	11.6		
					= 66.9 35 114 V			
				Итого по этажу	66.9 35 114 67.7 35.2 114			
	II	5	1	кухня	10.3	10.3	2.53	
			2	жилая	11.6	11.6		
			3	жилая	10.4	10.4		
			4	ванная	2.8	2.8		
			5	туалет	1.2	1.2		
			6	жилая	11.4	11.4		
			7	коридор	3.5	3.5		
			8	коридор	4.5	4.5		
			9	перегородка	2.0	2.0		
					= 67.0 39.7 113 V			
		6	1	коридор	5.3	5.3		
			2	жилая	19.6	19.6		
			3	кухня	8.8	8.8		
			4	ванная	3.6	3.6		
			5	туалет	0.4	0.4		
					= 38.0 19.6 18.4 V			

ЭКСПЛИКАЦИЯ К ПОЭТАЖНОМУ ПЛАНУ ДОМА

Литера	Этаж (начальная и конечная этажность)	Номер помещения (квартира и др.)	Назначение помещений: жилой, кухня, ванная, коридор, ванная и т. п.	Площадь по внутреннему обмеру кв. м			Закрота помещений по внутреннему обмеру	Примечание: самовольно введенная или самовольно переоборудованная площадь
				общая	жилая	эксплуатационная		
		4	1 жилая	19.3	19.3			
			2 коридор	4.8	4.8			
			3 шкаф	0.5	0.5			
			4 ванная	2.8	2.8			
			5 туалет	1.2	1.2			
			6 кухня	4.8	4.8			
			7 жилая	14.3	14.3			
				-	53.6	53.5	20.1	
		8	1 жилая	10.5	10.5			
			2 жилая	14.4	14.4			
			3 кухня	10.6	10.6			
			4 шкаф	1.8	1.8			
			5 коридор	4.4	4.4			
			6 коридор	3.5	3.5			
			7 ванная	2.8	2.8			
			8 туалет	1.2	1.2			
			9 жилая	11.5	11.5			
				-	67.0	39.1	24.0	
		25	1 кухня	10.3	10.3			
			2 жилая	14.3	14.3			
			3 жилая	10.5	10.5			
			4 ванная	2.9	2.9			
			5 туалет	1.2	1.2			
			6 жилая	11.4	11.4			
			7 коридор	3.5	3.5			
			8 коридор	4.7	4.7			
			9 коридор	1.8	1.8			
				-	67.0	39.5	24.5	

ЭКСПЛИКАЦИЯ К ПОЭТАЖНОМУ ПЛАНУ ДОМА

Литера	Этаж (начиная с 1-го и кончая последним)	Номер помещения (квартиры и пр.)	Назначение частей помещения: ванная, кухня, коридор, ванная и т. п.	Формула подсчета площади по внутреннему обмеру	Площадь по внутреннему обмеру кв. м		Высота помещений по внутреннему обмеру	Примечание: самопально возведенная или самопально переоборудованная площадь
					общая	пользная		
	26	1	коридор		5.0	5.0		
		2	спальня		19.3	19.3		
		3	кухня		8.8	8.8		
		4	ванная		3.6	3.6		
		5	туалет		1.1	1.1		
					= 37.8	37.8	1.8	X
	24	1	спальня		19.4	19.4		
		2	коридор		4.5	4.5		
		3	кухня		9.5	9.5		
		4	ванная		2.8	2.8		
		5	туалет		1.2	1.2		
		6	кухня		4.4	4.4		
		7	спальня		14.3	14.3		
					= 53.5	53.5	1.8	V
	28	1	спальня		10.3	10.3		
		2	спальня		14.4	14.4		
		3	кухня		10.5	10.5		
		4	подсобн.		2.0	2.0		
		5	коридор		4.5	4.5		
		6	коридор		3.5	3.5		
		7	ванная		2.9	2.9		
		8	туалет		1.2	1.2		
		9	спальня		11.6	11.6		
					= 66.0	66.0	1.8	W
	46	1	кухня		10.3	10.3		
		2	спальня		14.4	14.4		
		3	спальня		10.4	10.4		
		4	ванная		2.9	2.9		
		5	туалет		1.2	1.2		
		6	спальня		11.4	11.4		
		7	коридор		3.4	3.4		

ЭКСПЛИКАЦИЯ К ПОЭТАЖНОМУ ПЛАНУ ДОМА

Литера	Этаж (начальная буква в конце)	Номер комнаты	Назначение частей помещения: ванная, кухня, коридор, туалет и т. п.	Площадь по внутреннему обмеру кв. м			Высота помещений по внутреннему обмеру	Примечание: самостоятельная или условно-вспомогательная площадь
				Вид пола	Вид стен	Вид потолка		
		8	коридор	7,7	7,7			
		9	кухонная	2,0	2,0			
				= 67,0	39,5	27,5	W	
	47	1	коридор	4,9	4,9			
		2	ванная	19,4	19,4			
		3	кухня	8,8	8,8			
		4	ванная	3,7	3,7			
		5	туалет	1,1	1,1			
				= 37,9	19,4	14,5	W	
	48	1	ванная	19,5	19,5			
		2	коридор	7,9	7,9			
		3	кухня	9,6	9,6			
		4	ванная	2,8	2,8			
		5	туалет	1,2	1,2			
		6	кухня	7,6	7,6			
		7	ванная	14,4	14,4			
				= 54,0	33,9	24,1	W	
	49	1	ванная	10,3	10,3			
		2	ванная	17,4	17,4			
		3	кухня	10,5	10,5			
		4	кухонная	2,0	2,0			
		5	коридор	7,6	7,6			
		6	коридор	3,5	3,5			
		7	ванная	2,8	2,8			
		8	туалет	1,2	1,2			
		9	ванная	11,6	11,6			
				= 66,9	33,3	27,6	W	
			Итого по II этажу	67,0	39,5	27,5		

ЭКСПЛИКАЦИЯ К ПОЭТАЖНОМУ ПЛАНУ ДОМА

Литера	Этаж (начиная с 1-го и заканчивая последним)	Номер помещения (квартиры и пр.)	Назначение частей помещения: спальня, комната, кухня, коридор, ванная и т. п.	Формула подсчета площадей по внутреннему обмеру	Площадь по внутреннему обмеру кв. м			Высота помещений по внутреннему обмеру	Примечание: самовольно введенная или самовольно переоборудованная площадь
					общая	полезная	жилая		
III	9	1	кухня		10,3	10,3	2,53		
		2	спальня		17,6	17,6			
		3	спальня		10,4	10,4			
		4	ванная		2,8	2,8			
		5	туалет		1,2	1,2			
		6	спальня		11,7	11,7			
		7	коридор		3,5	3,5			
		8	коридор		7,5	7,5			
		9	подсобная		2,0	2,0			
				= 67,0	67,0		XI		
10	10	1	коридор		5,3	5,3			
		2	спальня		19,6	19,6			
		3	кухня		2,2	2,2			
		4	ванная		3,6	3,6			
		5	туалет		0,7	0,7			
				= 32,0	32,0		X		
11	11	1	спальня		19,3	19,3			
		2	коридор		7,8	7,8			
		3	кухня		0,5	0,5			
		4	ванная		2,8	2,8			
		5	туалет		1,2	1,2			
		6	кухня		7,8	7,8			
		7	спальня		14,3	14,3			
				= 53,6	53,6		XV		
12	12	1	спальня		10,5	10,5			
		2	спальня		17,4	17,4			
		3	кухня		10,6	10,6			
		4	кухня		1,8	1,8			
		5	коридор		7,7	7,7			
		6	коридор		3,5	3,5			
		7	ванная		2,8	2,8			

ЭКСПЛИКАЦИЯ К ПОЭТАЖНОМУ ПЛАНУ ДОМА

Этаж	Датера	Этажи (начальная с 1-го в конце мезонина)	Полы (количество и др.)	Полы по плану (сплошь в комнате, кухне, коридоре, ванной и т. п.)	Назначение частей помещений: ванная, комната, кухня, коридор, ванная и т. п.	Формула подсчета площади по внутреннему обмеру	Площадь по внутреннему обмеру кв. м			Высота помещений по внутреннему обмеру	Примечание: если площадь для подсчета не является площадью добавленной площади																																								
							общая	чистая	площадь для подсчета																																										
							12	12		✓																																									
							11,5	11,5																																											
							= 67,0				39,4	27,6																																							
							29	1	кухня						10,3	10,3																																			
															2	комната					17,3	17,3																													
																					3	комната					10,5	10,5																							
																											4	ванная					2,9	2,9																	
																																	5	кухня					1,2	1,2											
																																							6	комната					11,7	11,7					
7	коридор					3,5				3,5																																									
						8				коридор																																							7,7	7,7	
																																																	9	кухня	
= 67,0			39,5	27,5																																															
30	1	коридор																																																	
											2	комната																																							
																				3	кухня																														
																												4	ванная																						
																																				5	кухня														
																																												= 87,8			19,3	18,5			
31	1	комната																																																	
											2	коридор																																							
																				3	кухня																														
																												4	ванная																						
																																				5	кухня														
																																												6	кухня						
= 22,5			93,7	19,8																																															
32	1	комната																																																	
											2	комната																																							

ЭКСПЛИКАЦИЯ К ПОЭТАЖНОМУ ПЛАНУ ДОМА

Литера	Этаж (начиная с 1-го и кончая последним)	Номер помещения (квартиры и пр.)	Назначение частей помещения: жилой комната, кухня, коридор, ванная и т. п.	Формула подсчета площадей по внутреннему обмеру	Площадь по внутреннему обмеру кв. м			Высота помещений по внутреннему обмеру	Примечание: самовольно возведенная или самовольно переоборудованная площадь
					общая	жилая	вспомогательная (подсобная)		
		3	кухня		10,5	10,5			
		4	лестничная		2,0	2,0			
		5	коридор		7,5	7,5			
		6	коридор		3,5	3,5			
		7	ванная		2,9	2,9			
		8	туалет		1,2	1,2			
		9	жилая		11,6	11,6			
					= 66,9	39,5	27,6	X	
	50	1	кухня		10,3	10,3			
		2	жилая		17,4	17,4			
		3	—		10,4	10,4			
		4	ванная		2,9	2,9			
		5	туалет		1,2	1,2			
		6	жилая		11,7	11,7			
		7	коридор		3,4	3,4			
		8	—		7,7	7,7			
		9	подсобная		2,0	2,0			
					= 67,0	39,5	27,5	X	
	51	1	коридор		4,9	4,9			
		2	жилая		13,4	13,4			
		3	кухня		8,8	8,8			
		4	ванная		3,7	3,7			
		5	туалет		1,1	1,1			
					= 37,9	13,4	18,5	X	
	52	1	жилая		19,5	19,5			
		2	коридор		7,9	7,9			
		3	жилая		4,6	4,6			
		4	ванная		2,8	2,8			
		5	туалет		1,2	1,2			

ЭКСПЛИКАЦИЯ К ПОЭТАЖНОМУ ПЛАНУ ДОМА

Длитера	Этаж (начальная с 1-го и конечная в последнем)	Номер помещения (квартиры и пр.)	Назначение помещений: жилой, кухня, коридор, ванная и т. п.	Формула подсчета площади по внутреннему обмеру	Площадь по внутреннему обмеру кв. м		Удостоверены ли по внутреннему обмеру	Примечание: специально выделенная или оборудованная площадь	
					общая	жилая			
		6	кухня		7,6	7,6			
		7	жилая		14,4	14,4			
					= 54,0	33,9	201	X	
		53	1	жилая		10,3	10,3		
			2	жилая		17,4	17,4		
			3	кухня		10,5	10,5		
			4	подсобная		2,0	2,0		
			5	коридор		7,6	7,6		
			6	коридор		3,5	3,5		
			7	ванная		2,8	2,8		
			8	туалет		1,2	1,2		
			9	жилая		11,6	11,6		
						= 66,9	39,9	276	V
			Итого	по II этажу:	67,6	34,0	288,7		
IV	13	1	кухня		10,3	10,3	2,5	3	
		2	жилая		17,6	17,6			
		3	-		10,4	10,4			
		4	ванная		2,8	2,8			
		5	туалет		1,2	1,2			
		6	жилая		11,7	11,7			
		7	коридор		3,5	3,5			
		8	коридор		7,5	7,5			
		9	подсобная		2,0	2,0			
					= 67,0	39,7	27,3	V	
		14	1	коридор		5,3	5,3		
			2	жилая		19,6	19,6		
			3	кухня		8,8	8,8		
			4	ванная		3,6	3,6		

ЭКСПЛИКАЦИЯ К ПОЭТАЖНОМУ ПЛАНУ ДОМА

Литера	Этаж (начиная с 1-го и кончая последним)	Номер помещения (квартиры и пр.)	Назначение частей помещения: спальня, комната, кухня, коридор, ванная и т. п.	Площадь по внутреннему обмеру кв. м			Высота помещений по внутреннему обмеру	Примечание: самовольно введенная или самовольно оборудованная площадь
				Формула подсчета площадей по внутреннему обмеру	общая	полезная		
		5	кухня		0,7	0,7		
					= 38,0	19,6	18,4	✓
	15	1	спальня		19,3	19,3		
		2	коридор		7,8	7,8		
		3	ванная		0,5	0,5		
		4	ванная		2,8	2,8		
		5	кухня		1,2	1,2		
		6	кухня		7,8	7,8		
		7	спальня		14,3	14,3		
					= 53,6	39,5	20,1	✓
	16	1	спальня		10,5	10,5		✓
		2	спальня		17,4	17,4		✓
		3	кухня		10,6	10,6		✓
		4	ванная		1,8	1,8		✓
		5	коридор		7,7	7,7		✓
		6	коридор		9,5	9,5		
		7	ванная		2,8	2,8		✓
		8	кухня		1,2	1,2		✓
		9	спальня		11,5	11,5		✓
					= 67,0	39,4	27,6	✓
	33	1	кухня		10,3	10,3		
		2	спальня		17,3	17,3		
		3	—		10,5	10,5		
		4	ванная		2,9	2,9		
		5	кухня		1,2	1,2		
		6	спальня		11,7	11,7		
		7	коридор		9,5	9,5		
		8	—		7,7	7,7		
		9	подсобная		1,8	1,8		
					= 67,0	39,5	27,5	

ЭКСПЛИКАЦИЯ К ПОЭТАЖНОМУ ПЛАНУ ДОМА

Литера	Этаж (начальная с 1-го и кончая последним)	Номер помещения (квартиры и пр.)	Назначение частей помещения: жилая комната, кухня, коридор, ванная и т. п.	Формула подсчета площади по внутреннему объему	Площадь по внутреннему объему кв. м		Занята помещением по внутреннему объему	Примечание: самовольно возведенная или самовольно переоборудованная площадь
					общая полезная	жилая		
	34	1	коридор		5,0	5,0		
		2	пещера		19,3	19,3		
		3	кухня		8,8	8,8		
		4	ванна		3,6	3,6		
		5	туалет		1,1	1,1		
					= 37,8	19,3	18,5	✓
	35	1	пещера		19,4	19,4		
		2	коридор		7,5	7,5		
		3	кухня		9,5	9,5		
		4	ванна		2,8	2,8		
		5	туалет		1,2	1,2		
		6	кухня		7,7	7,7		
		7	пещера		14,3	14,3		
					= 53,5	38,7	19,8	✓
	36	1	пещера		10,3	10,3		
		2	-		17,4	17,4		
		3	кухня		10,5	10,5		
		4	подсобная		2,0	2,0		
		5	коридор		7,5	7,5		
		6	-		3,5	3,5		
		7	ванна		2,9	2,9		
		8	туалет		1,2	1,2		
		9	пещера		11,6	11,6		
					= 66,9	39,3	27,6	✓
	54	1	кухня		10,3	10,3		
		2	пещера		17,4	17,4		
		3	пещера		10,4	10,4		
		4	ванна		2,9	2,9		
		5	туалет		1,2	1,2		
		6	пещера		11,7	11,7		

ЭКСПЛИКАЦИЯ К ПОЭТАЖНОМУ ПЛАНУ ДОМА

Литера	Этажи (начиная с 1-го и кончая чердаком)	Полное количество или (квартиры и пр.)	Площадь по плану строения в квадратных метрах (кв. м.)	Назначение частей помещений: жилая комната, кухня, коридор, ванная и т. п.	Площадь по внутреннему обмеру кв. м			Высота помещений по внутреннему обмеру	Примечание: Самолично измеренная для самолично проведенной площади	
					Жилая	Кухня	Другие			
		7	санитар		9,4		2,4			
		8	коридор		7,7		2,7			
		9	подсобная		2,0		2,0			
					= 67,0			29,5	27,5	W
	55	1	коридор		1,9		1,9			
		2	спальня		19,4		19,4			
		3	кухня		8,2		2,8			
		4	ванная		7,7		2,7			
		5	туалет		1,1		1,1			
					= 37,9			19,4	18,5	W
	56	1	спальня		19,5		19,5			
		2	коридор		7,9		7,9			
		3	кухня		0,6		0,6			
		4	ванная		2,8		2,8			
		5	туалет		1,2		1,2			
		6	кухня		7,6		7,6			
		7	спальня		14,4		14,4			
					= 54,0			37,9	37,1	W
	57	1	спальня		11,3		11,3			
		2	спальня		17,4		17,4			
		3	кухня		11,5		11,5			
		4	подсобная		2,0		2,0			
		5	коридор		7,6		7,6			
		6	-		7,5		7,5			
		7	ванная		2,8		2,8			
		8	туалет		1,2		1,2			
		9	спальня		11,6		11,6			
					= 69,9			39,3	37,6	W
			Итого по IV этажу		176,7			106,0	207,7	

ЭКСПЛИКАЦИЯ К ПОЭТАЖНОМУ ПЛАНУ ДОМА

Литера	Этажи (начиная с 1-го и кончая последним)	Номер комнаты или (квартиры и пр.)	Назначение частей помещений: зал, комнаты, кухня, коридор, ванная и т. п.	Площади по внутреннему обмеру кв. м			Высота помещений по внутреннему обмеру	Примечание: самовольно возведенная или самовольно переоборудованная площадь
				общая	пользная	объемная		
	17	1	кухня	10,3	10,3			
		2	спальня	17,6	17,6			
		3	спальня	10,4	10,4			
		4	ванная	2,8	2,8			
		5	туалет	1,2	1,2			
		6	спальня	11,7	11,7			
		7	коридор	2,5	2,5			
		8	коридор	7,5	7,5			
		9	подсобная	2,0	2,0			
				= 67,0		397,273	✓	
	18	1	коридор	5,3	5,3			
		2	спальня	19,6	19,6			
		3	кухня	2,2	2,2			
		4	ванная	2,6	2,6			
		5	туалет	0,7	0,7			
				= 38,0		196,184	✓	
	19	1	спальня	10,3	10,3			
		2	коридор	7,8	7,8			
		3	ванная	2,5	2,5			
		4	ванная	2,8	2,8			
		5	туалет	1,2	1,2			
		6	кухня	7,8	7,8			
		7	спальня	14,3	14,3			
				= 53,6		335,201	✓	
	20	1	спальня	10,5	10,5			
		2	спальня	17,4	17,4			
		3	кухня	10,6	10,6			
		4	ванная	1,8	1,8			
		5	коридор	7,7	7,7			
		6	—	2,5	2,5			

ЭКСПЛИКАЦИЯ К ПОЭТАЖНОМУ ПЛАНУ ДОМА

Литера	Этаж (начальная с 1-го и кончая местным)	Номер помещения (квартиры и пр.)	Назначение частей помещения: жилая комната, кухня, коридор, ванная и т. п.	Площадь по внутреннему обмеру кв. м			Высота помещений по внутреннему обмеру	Примечание: самовольно возведенная или самовольно переоборудованная площадь
				общая	полная	чистая		
		7	ванная	2,8	2,8			
		8	туалет	1,2	1,2			
		9	лестница	11,5	11,5			
				= 67,0		39,4	27,6	XI
	37	1	кухня	10,3	10,3			
		2	лестница	17,3	17,3			
		3	-	10,5	10,5			
		4	ванная	2,9	2,9			
		5	туалет	1,2	1,2			
		6	лестница	11,7	11,7			
		7	коридор	3,5	3,5			
		8	коридор	7,7	7,7			
		9	подсобная	1,8	1,8			
				= 67,0		39,5	27,5	XI
	38	1	коридор	5,0	5,0			
		2	лестница	19,3	19,3			
		3	кухня	8,8	8,8			
		4	ванная	3,6	3,6			
		5	туалет	1,1	1,1			
				= 37,8		19,3	18,5	XI
	39	1	лестница	19,4	19,4			
		2	коридор	7,5	7,5			
		3	шкаф	0,5	0,5			
		4	ванная	2,8	2,8			
		5	туалет	1,2	1,2			
		6	кухня	7,7	7,7			
		7	лестница	14,3	14,3			
				= 53,5		33,7	19,8	XI

ЭКСПЛИКАЦИЯ К ПОЭТАЖНОМУ ПЛАНУ ДОМА

Примечание:
самостоятельно воз-
веденная или
самостоятельно пере-
оборудованная
площадь

Этаж	Этаж (начальная с. т. в. конечная методика)	Площадь положе- ния (квартира и пр.)	Помещение по плану этажа (комната, кухня, коридор, ванная и т. п.)	Назначение помещений: спаль- ня, комната, кух- ня, коридор, ванная и т. п.	Формула подсчета площадей по внутреннему обмеру	Площадь по внутрен- нему обмеру кв. м			Высота помеще- ния по внутрен- нему обмеру	Примечание: самостоятельно воз- веденная или самостоятельно пере- оборудованная площадь
						общая	жилая	площадь с принадлеж- ностями		
	40		1	спальня		10,3	10,3			
			2	спальня		17,4	17,4			
			3	кухня		10,5	10,5			
			4	коридор		2,0	2,0			
			5	коридор		7,5	7,5			
			6	-		3,5	3,5			
			7	ванная		2,9	2,9			
			8	туалет		1,2	1,2			
			9	спальня		11,6	11,6			
						=	66,9	66,9	27,6	X
	58		1	кухня		10,3	10,3			
			2	спальня		17,4	17,4			
			3	-		11,4	10,4			
			4	ванная		2,9	2,9			
			5	туалет		1,2	1,2			
			6	спальня		11,7	11,7			
			7	коридор		3,4	3,4			
			8	коридор		2,7	2,7			
			9	коридор		2,0	2,0			
						=	67,0	66,3	27,5	X
	59		1	коридор		4,9	4,9			
			2	спальня		19,4	19,4			
			3	кухня		2,2	2,2			
			4	ванная		2,7	2,7			
			5	туалет		1,1	1,1			
						=	27,8	27,4	18,0	X
	60		1	спальня		19,5	19,5			
			2	коридор		7,9	7,9			
			3	кухня		16	16			
			4	ванная		2,8	2,8			

ЭКСПЛИКАЦИЯ К ПОЭТАЖНОМУ ПЛАНУ ДОМА

Литера	Этаж (начиная с 1-го и кончая последним)	Номер помещения (квартиры и пр.)	Назначение частей помещения: комната, кухня, коридор, ванная и т. п.	Площадь по внутреннему обмеру кв. м			Заносит помещение
				общая полезная	чистая	эксплуатационная (подсобная)	
		5	кухня	1,2	1,2		
		6	кухня	1,6	1,6		
		7	ванная	1,4	1,4		
				= 4,2	4,2	✓	
	61	1	комната	10,3	10,3		
		2	комната	11,4	11,4		
		3	кухня	10,5	10,5		
		4	подсобная	2,0	2,0		
		5	коридор	1,6	1,6		
		6	—	3,5	3,5		
		7	ванная	2,8	2,8		
		8	кухня	1,2	1,2		
		9	ванная	1,6	1,6		
				= 66,9	66,9	✓	
		Итого по V этажу			71,1	71,1	

Д
 3000
 1000
 1000
 1000