



СКОРОСЦИВАТЕЛЬ

Тех. Паспорт

Д. № 26 с. Ельдигино

Начато: " ____ " ____

Окончено: " ____ " ____

Число листов: _____

Хранить: _____

ТЕХНИЧЕСКИЙ ПАСПОРТ

на жилой дом № 3120 литер А

Кварт. №

по г. Свердловско район Трушкитекский ул. (пер.)

Инвент. №

Владелец Совхоз "Запенофадский"
Серия, тип проекта

Шифр (фонд)

Год постройки 1984 переоборудовано в _____ году
Год последнего капитального ремонта _____ надстроено _____

Число этажей 5
Кроме того имеется: подвал, цокольный этаж, мансарда, мезонин

Число лестниц 5 шт.; их уборочная площадь 4.6016.816 кв. м
Уборочная площадь общих коридоров и мест общ. польз. 31008.4 кв. м
Средняя внутрен. высота помещений 2.55 м. Объем 11234 куб. м
Общая полезная площадь дома 3067.7 кв. м. Средняя площадь квартиры 28.7 кв. м
из них: а) Жилые помещения, полезная площадь 1823.8 кв. м
в том числе жилой площади 1723.8 кв. м

Распределение жилой площади:

порядку	Жилая площадь находится:	Количество		Жилая площадь	Текущие изменения						
		жилых кварт.	жилых комнат		количество			жилая площадь			
					жилых кварт.	жилых комнат	жилая площадь	количество	жилых комнат	жилая площадь	
1	2	3	4	5	6	7	8	9	10	11	
	В квартирах										
	В помещ. коридорн. системы										
	В общежитиях										
	Служебн. жилая площадь										
	Маневрен. жилая площадь										

Из общего числа жилой площади находится:

а) В мансардах										
б) В подвалах										
в) В цокольных этажах										
г) В бараках										

Распределение квартир по числу комнат (без общежития и коридорной системы)

Квартиры	Число квартир	Их жилая площадь	Текущие изменения				
			число квартир	их жилая площадь	число квартир		
1	2	3	4	5	6	7	8
Однокомнатные							
Двухкомнатные	<u>10</u>	<u>1131.6</u>	<u>226.5</u>				
Трехкомнатные	<u>40</u>	<u>4124</u>	<u>673.4</u>				
Четырехкомнатные							
Пятикомнатные							
Шестикомнатные							
Семь и более комнат							
Всего:	<u>60</u>	<u>1823.8</u>	<u>3067.7</u>				

б) Нежилые помещения: полезная площадь

Кв. м

№ по порядку	Классификация помещений	Основная		Вспомогат.		Текущие изменения							
		общая	аренд.	общая	аренд.	основная		вспомогат.		основная		вспомогат.	
						общая	аренд.	общая	аренд.	общая	аренд.	общая	аренд.
1	2	3	4	5	6	7	8	9	10	11	12	13	14
1	Жилая в нежил. помещен.												
2	Торговая												
3	Производственная												
4	Складская												
5	Бытового обслуж.												
6	Гаражи												
7	Учрежденческая												
8	Обществ. питания												
9	Школьная												
10	Учебно-научная												
11	Лечебно-санитарн.												
12	Культ.-просветит.												
13	Театров и зрел. предпр.												
14	Творческие мастерские												
15	Прочая												
	ИТОГО.												

в том числе:

Площадь, используемая жилищной конторой для собственных нужд в кв. м

№ по порядку	Использование помещений	Основная	Вспомогат.	Текущие изменения			
				основная	вспомогат.	основная	вспомогат.
1	2	3	4	5	6	7	8
1	Учрежденческая: а) Жилищная контора						
	б) Комн. детские, дружин и др.						
2	Культурно-просветительная: а) красн. уголки, клубы, библиот.						
3	Прочая: а) Мастерские						
	б) Склады, жилищн. контор						
	в) Теплузел						
	г) Котельная						
	в том числе на газе						
	на твердом топливе						
	ИТОГО:						

Дата записи

Водопровод

Кв. м

III

№ или литер по плану

1

203, 24

300

Описание конструктивных элементов и определение износа жилого дома

Группа капитальности _____ Год постройки 19 ____ г. Сборник № _____

Вид внутренней отделки _____ Литер по плану _____ Таблица № _____

№ по порядку	Наименование конструктивных элементов	Описание конструктивных элементов (материал, конструкция, отделка и прочее)	Техническое состояние (осадки, трещины, гниль и т. п.)	Удельн. вес конструкт. элементов	Поправка к удельн. весу в процентах	Удельн. вес констр. элем. с поправкой	Износ в %	Произвед. % износа на уд. вес констр. элементов
1	Фундаменты							
2	а) Наружные и внутренние капитальные стены							
	б) Перегородки							
3	Перекрытия:	чердачные						
		междуэтажные						
		подвальные						
4	Крыша							
5	Полы							
6	Проемы	оконные						
		дверные						
7	Отделочн. раб.	Наружн. отделка						
		Архитект. оформлен.						
		а) _____						
		б) _____						
8	Санитарно- и электротехн. работы	Внутрен. отделка						
		а) _____						
		б) _____						
		ванны:						
9	Разные работы	с газов колонк.						
		с дров. колонк.						
		с горяч. водосн.						
		горячее водосн.						
		вентиляция						
		газоснабжение						
		мусоропровод						
		лифты						
		канализация						
		Итого:				100		

% износа, приведенный к 100 по формуле:

процент износа (гр. 9) × 100
удельный вес (гр. 7)

Описание конструктивных элементов и определение износа основных пристроек

Год постройки 19 _____ г. Группа капитальности _____ Сборник № _____

Литер по плану _____ Вид внутренней отделки _____ Таблица № _____

1	2	3	4	5	6	7	8	9
1	Фундаменты							
2	а) Наружные и внутренние капитальные стены							
	б) Перегородки							
3	Перекрытия:							
	чердачные							
	междуэтажные							
	подвальные							
4	Крыша							
5	Полы							
6	Проемы							
	оконные							
	дверные							
7	Отделочн. раб.							
	Наружн. отделка							
	Архитект. оформлен.							
	а) _____ б) _____ в) _____							
	Внутрен. отделка							
	а) _____ б) _____							
8	Санитарно- и электротехн. работы							
	центр. отопление							
	печное отопление							
	водопровод							
	электроосвещ.							
	радио							
	телефон							
	телевидение							
	важны:							
	с газов колонк.							
	с дров. колонк.							
с горяч. водосн.								
горячее водосн.								
вентиляция								
газоснабжение								
мусоропровод								
лифты								
канализация								
9	Разные работы							

Итого: 100

Произведенный к 100 по формуле: $\frac{\text{процент износа (гр. 9)} \times 100}{\text{удельный вес (гр. 7)}}$

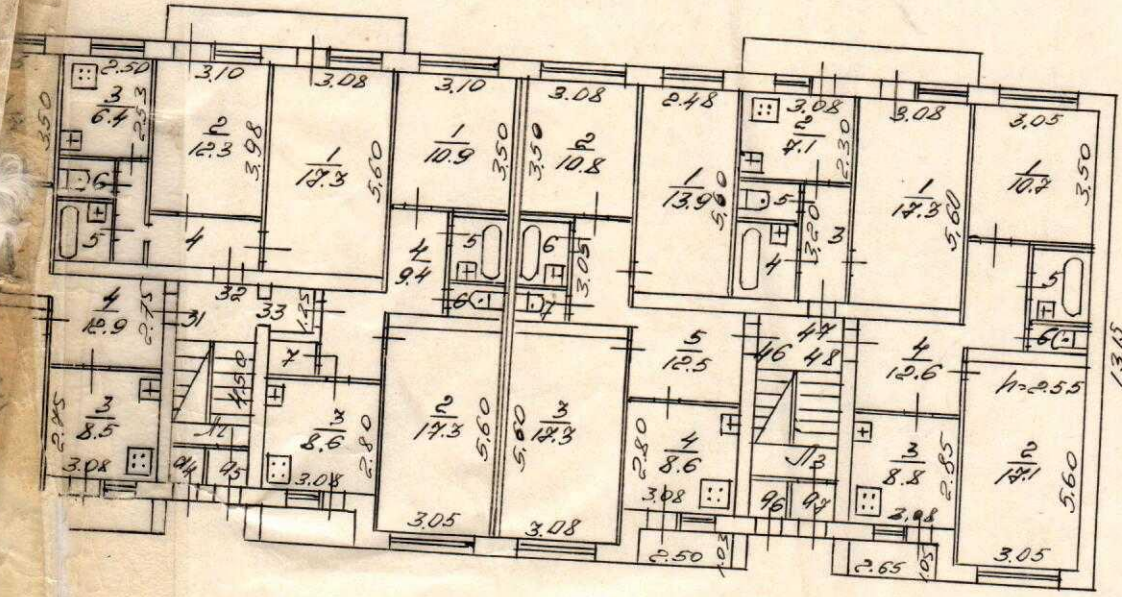
ПЛАН
ЛИТ.

№ 10 по

ул. д. № 81-26

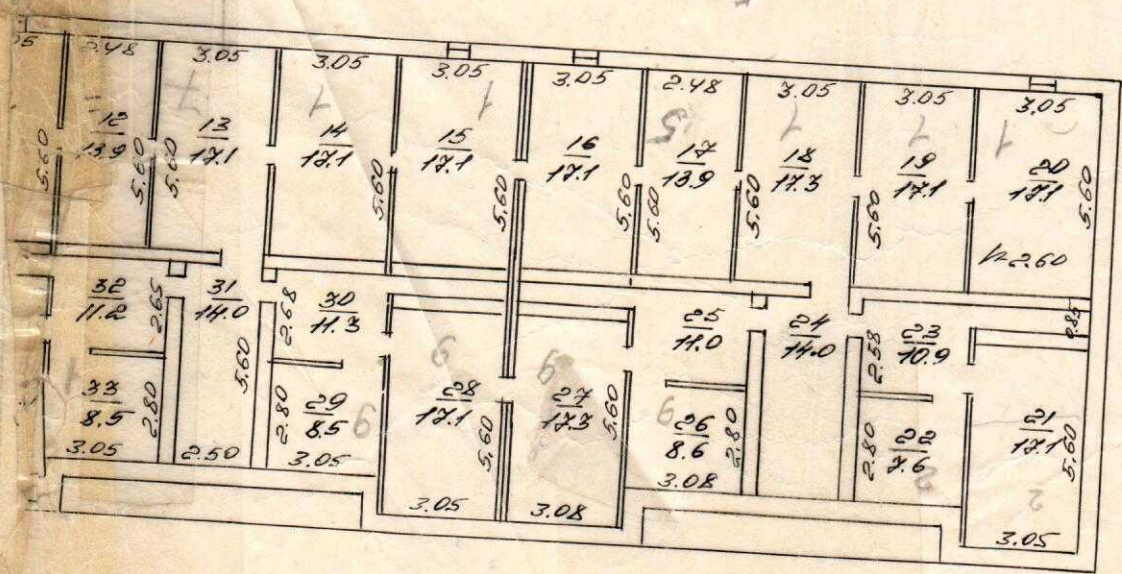
с плана по состоянию
28 " 03 19 84 г.

1-этаж

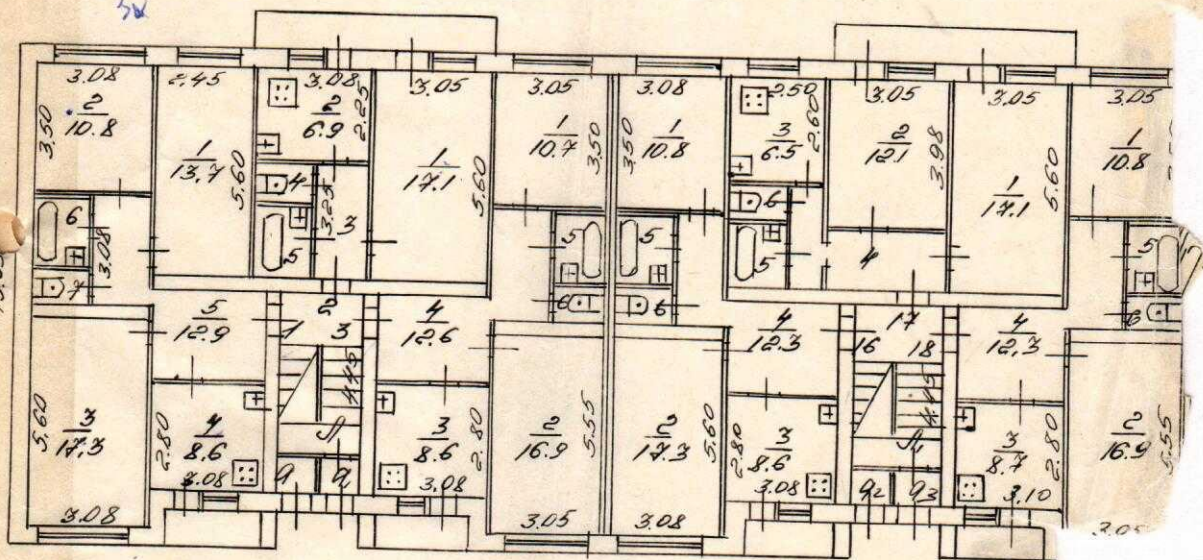


Симп

тех. подвал

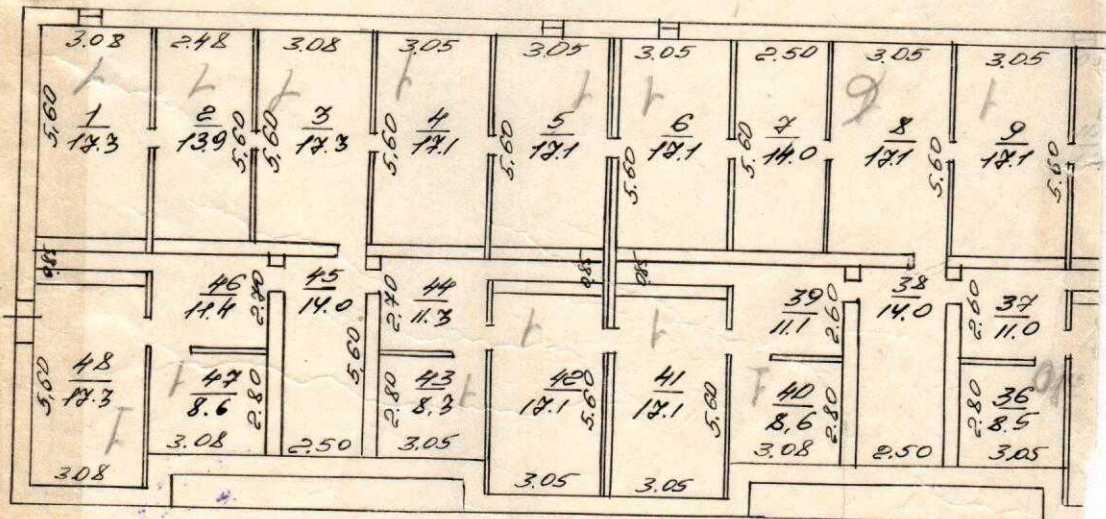


находящегося в собственности с. Ельга
 принадлежащего



25

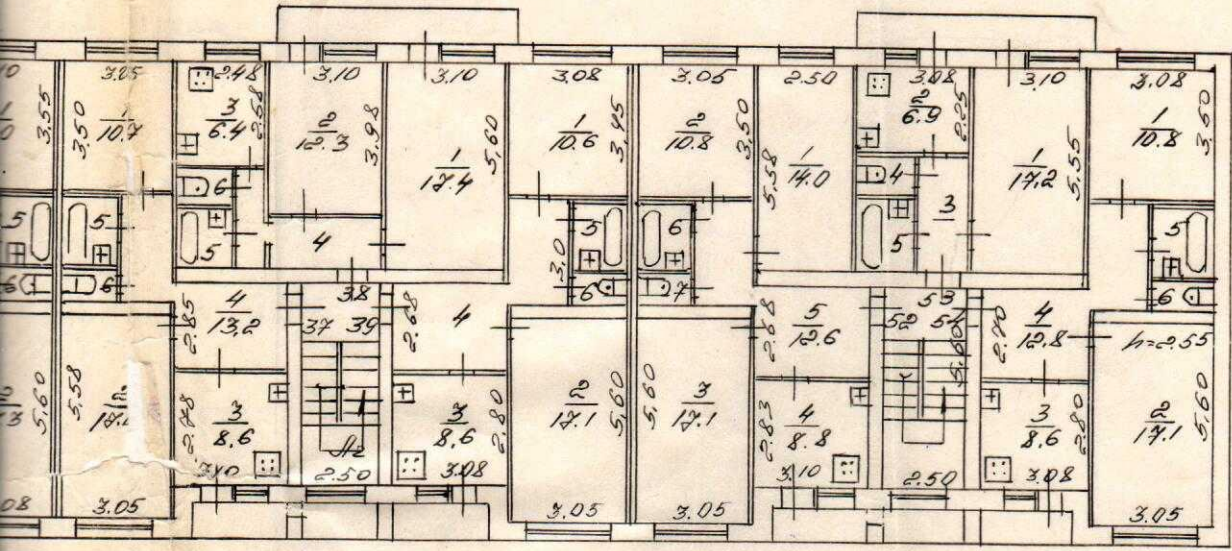
61 81 11 15 61



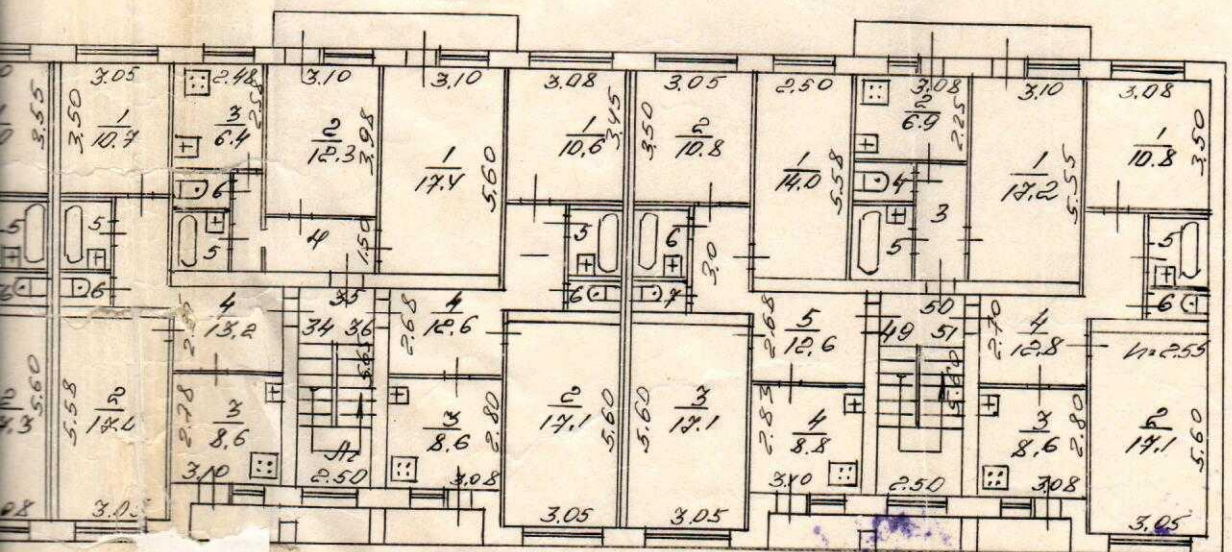
25

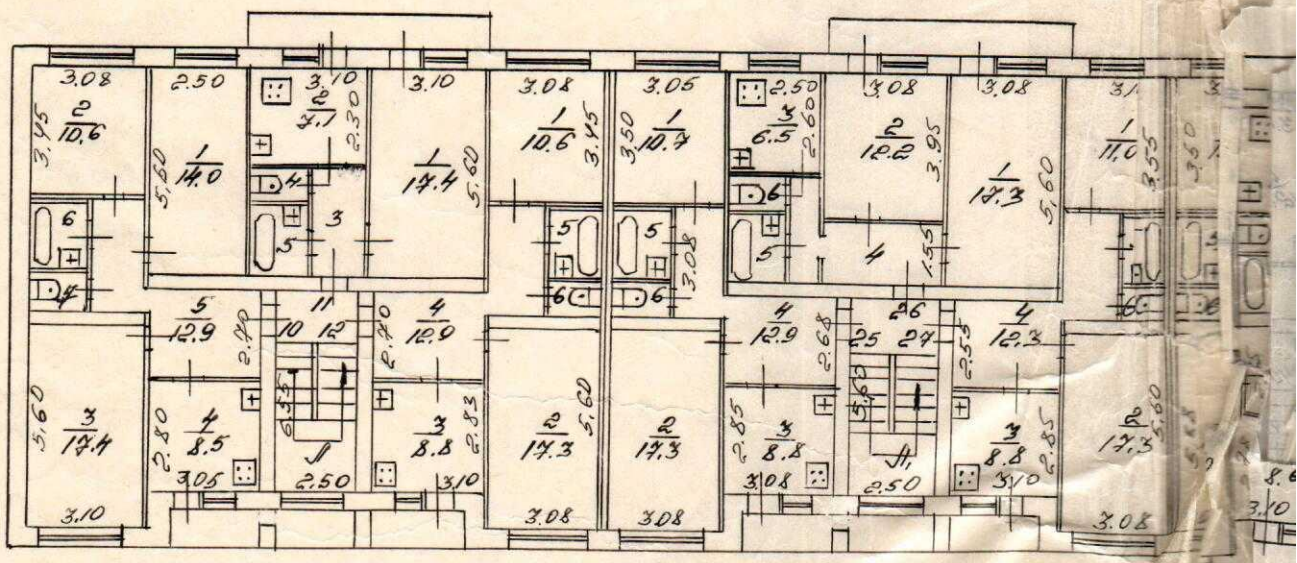
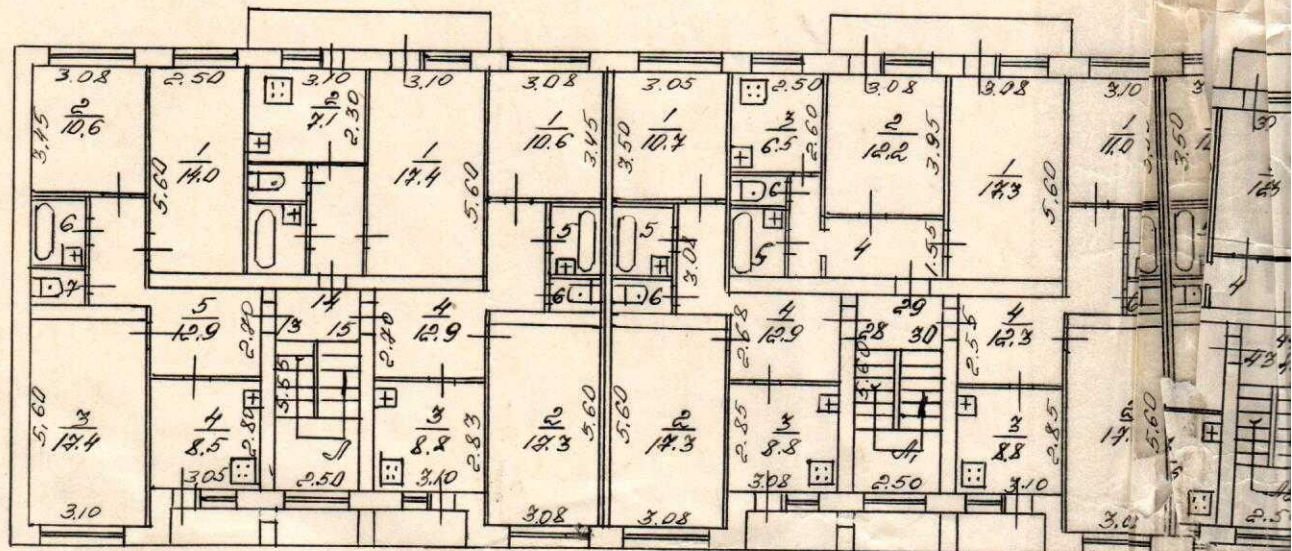
19 11 15 61

3-31MAY



2-21MAY





ЭКСПЛИКАЦИЯ

Жилая площадь	1223,8	м ²
Вспомогательная площадь	1343,9	м ²
Общая полезная площадь	3067,7	м ²

№ 21:21

документ № 26
ЭКСПЛИКАЦИЯ К ПОЭТАЖНОМУ ПЛАНУ ДОМА

Литера	Этажи (начиная с 1-го и кончая мезонином)	Номер помещения (квартира и пр.)	Номер по плану строения: комнаты, кухни, коридора, и т. д.	Назначение частей помещения: жилая комната, кухня, коридор, ванная и т. п.	Формула подсчета площадей по внутреннему обмеру	Площадь по внутреннему обмеру кв. м			Высота помещения по внутреннему обмеру	Примечание: самовольно возведенная или самовольно переоборудованная площадь					
						общая полезная	жилая	вспомогательная (подсобная)							
А	I	1	1	жилая		13,7	13,7		2,55						
			2	—		10,8	10,8								
			3	—		17,3	17,3								
			4	кухня		8,6	8,6								
			5	коридор		12,9	12,9								
			6	ванная		2,7	2,7								
			7	туалет		1,3	1,3								
			= 67,3								41,8	25,5			
			2	1		1	жилая				18,1	18,1			
							2				кухня	6,9	6,9		
3	коридор	4,7			4,7										
4	туалет	1,3			1,3										
5	ванная	2,7			2,7										
= 32,7							13,1		15,6						
3	1	1	жилая		10,7	10,7									
			2		—	16,9	16,9								
			3		кухня	8,6	8,6								
			4		коридор	12,6	12,6								
			5		ванная	2,6	2,6								
			6		туалет	1,3	1,3								
			= 52,7							24,6	25,1				
4	1	1	жилая		10,8	10,8									
			2		—	17,3	17,3								
			3		кухня	8,6	8,6								
			4		коридор	12,3	12,3								
			5		ванная	2,6	2,6								
			6		туалет	1,3	1,3								
			= 52,9							28,1	24,8				

ЭКСПЛИКАЦИЯ К ПОЭТАЖНОМУ ПЛАНУ ДОМА

Литера	Этажи (начиная с 1-го и кончая мезонином)	Номер помещения (квартира и пр.)	Назначение частей помещения: жилая комната, кухня, коридор, ванная и т. п.	Площадь по внутреннему обмеру кв. м			Высота помещения по внутреннему обмеру	Примечание: самовольно возведенная или самовольно переоборудованная площадь
				общая полезная	жилая	вспомогательная (подсобная)		
I	17	1	жилая	12,1	12,1			
		2	—	12,1	12,1			
		3	кухня	6,5		6,5		
		4	коридор	2,3		2,3		
		5	ванная	2,6		2,6		
		6	туалет	1,3		1,3		
				= 46,9	29,1	18,7		
	18	1	жилая	10,8	10,8			
		2	—	16,9	16,9			
		3	кухня	8,7		8,7		
		4	коридор	12,3		12,3		
		5	ванная	2,6		2,6		
		6	туалет	1,3		1,3		
				= 52,6	28,7	21,9		
	31	1	жилая	10,7	10,7			
		2	—	12,1	12,1			
		3	кухня	8,5		8,5		
		4	коридор	12,9		12,9		
5		ванная	2,6		2,6			
6		туалет	1,3		1,3			
			= 53,1	27,8	25,3			
32	1	жилая	12,3	12,3				
	2	—	12,3	12,3				
	3	кухня	6,4		6,4			
	4	коридор	2,2		2,2			
	5	ванная	2,6		2,6			
	6	туалет	1,3		1,3			
			= 48,1	29,6	18,5			

ЭКСПЛИКАЦИЯ К ПОЭТАЖНОМУ ПЛАНУ ДОМА

Литера	Этажи (начиная с 1-го и кончая мезонином)	Номер помещения (квартира и пр.)	Номер по плану строения: комнаты, кухни, коридора, и т. д.	Назначение частей помещения: жилая комната, кухня, коридор, ванная и т. п.	Формула подсчета площадей по внутреннему обмеру	Площадь по внутреннему обмеру кв. м			Высота помещения по внутреннему обмеру	Примечание: самовольно возведенная или самовольно переоборудованная площадь
						общая полезная	жилая	вспомогательная (подсобная)		
Г	33	1	1	жилая		10,9	10,9			
		2	2	—		18,3	18,3			
		3	3	кухня		8,6		8,6		
		4	4	коридор		9,4		9,4		
		5	5	ванная		2,6		2,6		
		6	6	туалет		1,3		1,3		
		7	7	шкаф		1,3		1,3		
							= 51,4	88,2	23,1	
46		1	1	жилая		13,9	13,9			
		2	2	—		10,8	10,8			
		3	3	—		18,3	18,3			
		4	4	кухня		8,6		8,6		
		5	5	коридор		12,5		12,5		
		6	6	ванная		2,6		2,6		
		7	7	туалет		1,3		1,3		
							= 68,0	42,0	25,0	
47		1	1	жилая		18,3	18,3			
		2	2	кухня		8,1		8,1		
		3	3	коридор		4,6		4,6		
		4	4	ванная		2,6		2,6		
		5	5	туалет		1,3		1,3		
							= 38,9	14,3	15,6	

ЭКСПЛИКАЦИЯ К ПОЭТАЖНОМУ ПЛАНУ ДОМА

Литера	Этажи (начиная с 1-го и кончая мезонином)	Номер помещения (квартира и пр.)	Назначение частей помещения: жилая комната, кухня, коридор, ванная и т. п.	Формула подсчета площадей по внутреннему обмеру	Площадь по внутреннему обмеру кв. м			Высота помещения по внутреннему обмеру	Примечание: самовольно возведенная или самовольно переоборудованная площадь
					общая полезная	жилая	вспомогательная (подсобная)		
I	48	1	жилая		10,7	10,7			
		2	" "		12,1	12,1			
		3	кухня		2,8		2,8		
		4	коридор		12,6		12,6		
		5	ванна		2,6		2,6		
		6	туалет		1,3		1,3		
		=					53,1	24,8	25,3
Итого по I-этажу.					53,1	24,8	25,3		
II	4	1	жилая		14,0	14,0			
		2	" "		10,6	10,6			
		3	" "		17,4	17,4			
		4	кухня		8,5		8,5		
		5	коридор		12,9		12,9		
		6	ванна		2,7		2,7		
		7	туалет		1,3		1,3		
=					67,4	42,0	25,4	✓	
5	5	1	жилая		17,4	17,4			
		2	кухня		7,1		7,1		
		3	коридор		4,7		4,7		
		4	туалет		1,3		1,3		
		5	ванна		2,7		2,7		
=					33,2	17,4	15,8	✓	

Литера

ЭКСПЛИКАЦИЯ К ПОЭТАЖНОМУ ПЛАНУ ДОМА

Литера	Этажи (начиная с 1-го и кончая мезонином)	Номер помещения (квартира и пр.)	Назначение частей помещения: жилая комната, кухня, коридор, ванная и т. п.	Формула подсчета площадей по внутреннему обмеру			Площадь по внутреннему обмеру кв. м			Высота помещения по внутреннему обмеру	Примечание: самовольно возведенная или самовольно переоборудованная площадь
				общая	полезная	жилая	общая	полезная	жилая		
II	6	1	жилая				10,6	10,6			
		2	- -				18,3	18,3			
		3	кухня				8,8	8,8			
		4	коридор				18,9	18,9			
		5	ванна				2,6	2,6			
		6	туалет				1,3	1,3			
							= 53,5 24,9 25,6				
19	1	1	жилая				10,7	10,7			
		2	- -				18,3	18,8			
		3	кухня				8,8	8,8			
		4	коридор				18,9	18,9			
		5	ванна				2,6	2,6			
		6	туалет				1,3	1,3			
							= 53,3 25,7 25,6				
20	1	1	жилая				18,3	18,3			
		2	- -				18,2	18,4			
		3	кухня				6,5	6,5			
		4	коридор				8,2	8,4			
		5	ванна				2,6	2,6			
		6	туалет				1,3	1,3			
							= 49,1 29,5 17,6				
21	1	1	жилая				11,0	11,0			
		2	- -				18,3	18,3			
		3	кухня				8,8	8,8			
		4	коридор				12,3	12,3			
		5	ванна				2,7	2,7			
		6	туалет				1,3	1,3			
							= 53,4 28,3 25,1				

ЭКСПЛИКАЦИЯ К ПОЭТАЖНОМУ ПЛАНУ ДОМА

Литера	Этаж (начиная с 1-го и кончая мезонином)	Номер помещения (квартира и пр.)	Назначение частей помещения: жилая комната, кухня, коридор, ванная и т. п.	Площадь по внутреннему обмеру кв. ж		Высота помещения по внутреннему обмеру	Примечание: самовольно возведенная или самовольно переоборудованная площадь
				общая	жилая		
I	34	1	жилая	10,7	10,7		
		2	- - -	12,0	12,0		
		3	кухня	2,6	2,6		
		4	коридор	13,2	13,2		
		5	ванна	2,6	2,6		
		6	туалет	1,3	1,3		
						= 53,4	24,7
	35	1	жилая	12,4	12,4		
		2	- - -	12,3	12,3		
		3	кухня	6,4	6,4		
		4	коридор	2,4	2,4		
		5	ванна	2,6	2,6		
		6	туалет	1,3	1,3		
						= 43,4	29,2
	36	1	жилая	10,6	10,6		
		2	- - -	12,1	12,1		
		3	кухня	2,6	2,6		
		4	коридор	12,6	12,6		
		5	ванна	2,6	2,6		
		6	туалет	1,3	1,3		
						= 52,8	24,7
	49	1	жилая	14,0	14,0		
		2	- - -	10,8	10,8		
		3	- - -	12,1	12,1		
		4	кухня	2,8	2,8		
		5	коридор	12,6	12,6		
		6	ванна	2,6	2,6		
		7	туалет	1,3	1,3		
				= 67,2	41,9	25,3	

Литера	Этаж	Номер помещения	Назначение	Площадь по внутреннему обмеру кв. ж	Высота помещения по внутреннему обмеру	Примечание	
III	7	1					
		2					
		3					
		4					
		5					
		6					
		7					

ЭКСПЛИКАЦИЯ К ПОЭТАЖНОМУ ПЛАНУ ДОМА

Литера	Этажи (начиная с 1-го и кончая мезонином)	Номер помещения (квартиры и пр.)	Номер по плану строения: комнаты, кухни, коридора, и т. д.	Назначение частей помещения: жилая комната, кухня, коридор, ванная и т. п.	Формула подсчета площадей по внутреннему обмеру	Площадь по внутреннему обмеру кв. м			Высота помещения по внутреннему обмеру	Примечание: самовольно возведенная или самовольно переоборудованная площадь
						общая полезная	жилая	вспомогательная (подсобная)		
	<u>II</u>	50	1	жилая		13,2	13,2			
		2		кухня		6,9		6,9		
		3		коридор		4,6		4,6		
		4		туалет		1,3		1,3		
		5		ванная		2,6		2,6		
						= 32,6	13,2	15,4		✓
	<u>51</u>	1		жилая		10,8	10,8			
		2		- " -		17,1	17,1			
		3		кухня		8,6		8,6		
		4		коридор		12,8		12,8		
		5		ванная		2,6		2,6		
		6		туалет		1,3		1,3		
						= 53,2	27,9	25,3		✓
					Итого по II этажу	57,8	34,9	26,7		
	<u>III</u>	7	1	жилая		14,0	14,0			
		2		- " -		10,6	10,6			
		3		- " -		18,4	18,4			
		4		кухня		8,5		8,5		
		5		коридор		12,9		12,9		
		6		ванная		2,7		2,7		
		7		туалет		1,3		1,3		
						= 68,4	42,0	25,4		✓

ЭКСПЛИКАЦИЯ К ПОЭТАЖНОМУ ПЛАНУ ДОМА

ЭК

Литера	Этажи (начиная с 1-го и кончая мезонином)	Номер помещения (квартира и пр.)	Номер по плану строения: комнаты, кухни, коридора, и т. д.	Назначение частей помещения: жилая комната, кухня, коридор, ванная и т. п.	Формула подсчета площадей по внутреннему обмеру			Площадь по внутреннему обмеру кв. м			Высота помещения по внутреннему обмеру	Примечания: самовольно введенное оборудование	с 1-го и кончая мезонином)	Номер помещения (квартира и пр.)	Номер по плану строения: комнаты, кухни, коридора, и т. д.	Назначение частей помещения: жилая комната, кухня, коридор, и т. п.
					Формула подсчета площадей по внутреннему обмеру			общая	полезная	жилая						
III	8	1	1	жилая				17,4	17,4			VII	24	1	жилая	
				кухня				2,1	2,1						2	
				коридор				4,7	4,7						3	
				туалет				1,3	1,3						4	
				ванная				2,7	2,7						5	
								= 33,2	17,4	15,8					6	
	9	1	1	1	жилая				10,6	10,6			37	1	жилая	
					—				18,3	18,3					2	
					кухня				8,8	8,8					3	
					коридор				12,9	12,9					4	
					ванная				2,6	2,6					5	
					туалет				1,3	1,3					6	
					= 53,5	24,9	25,6									
	22	1	1	1	жилая				10,7	10,7			38	1	жилая	
					—				18,3	18,3					2	
					кухня				8,8	8,8					3	
					коридор				12,9	12,9					4	
					ванная				2,6	2,6					5	
туалет								1,3	1,3			6				
				= 53,3	24,7	25,6										
23	1	1	1	жилая				17,3	17,3			30	1	жилая		
				—				12,2	12,2					2		
				кухня				6,5	6,5					3		
				коридор				7,2	7,2					4		
				ванная				2,6	2,6					5		
				туалет				1,3	1,3					6		
				= 48,1	29,5	17,6										

ЭКСПЛИКАЦИЯ К ПОЭТАЖНОМУ ПЛАНУ ДОМА

Литера	Этажи (начиная с 1-го и кончая мезонином)	Номер помещения (квартира и пр.)	Номер по плану строения: комнаты, кухни, коридора, и т. д.	Назначение частей помещения: жилая комната, кухня, коридор, ванная и т. п.	Формула подсчета площадей по внутреннему обмеру			Площадь по внутреннему обмеру кв. м	Высота помещения по внутреннему обмеру	Примечание: самовольно введенная или самовольно переоборудованная площадь	
					общая	полезная	жилая				
III	24	1	жилая		11,0	11,0					
		2	—		18,3	18,3					
		3	кухня		8,8		8,8				
		4	коридор		12,3		12,3				
		5	ванна		2,7		2,7				
		6	туалет		1,3		1,3				
					= 53,4	28,3	25,1		W		
37	1	1	жилая		10,7	10,7					
		2	—		18,0	18,0					
		3	кухня		8,6		8,6				
		4	коридор		13,2		13,2				
		5	ванна		2,6		2,6				
		6	туалет		1,3		1,3				
					= 53,4	26,7	25,7		W		
38	1	1	жилая		18,4	18,4					
		2	—		12,3	12,3					
		3	кухня		6,4		6,4				
		4	коридор		2,4		2,4				
		5	ванна		2,6		2,6				
		6	туалет		1,3		1,3				
					= 43,4	29,7	18,7		W		
39	1	1	жилая		10,6	10,6					
		2	—		18,1	18,1					
		3	кухня		8,6		8,6				
		4	коридор		12,6		12,6				
		5	ванна		2,6		2,6				
		6	туалет		1,3		1,3				
					= 52,8	24,7	25,1		W		

ЭКСПЛИКАЦИЯ К ПОЭТАЖНОМУ ПЛАНУ ДОМА

Литера	Этажи (начиная с 1-го и кончая мезонином)	Номер помещения (квартира и пр.)	Номер по плану строения: комнаты, кухни, коридора, и т. д.	Назначение частей помещения: жилая комната, кухня, коридор, ванная и т. п.	Формула подсчета площадей по внутреннему обмеру	Площадь по внутреннему обмеру кв. м			Высота помещения по внутреннему обмеру	Примечание: самовольно возведенная или самовольно переоборудованная площадь
						общая полезная	жилая	вспомогательная (подсобная)		
IV	10	1	1	жилая		14,0	14,0			
		2	2	- -		10,6	10,6			
		3	3	- -		17,4	17,4			
		4	4	кухня		8,5		8,5		
		5	5	коридор		12,9		12,9		
		6	6	ванная		2,7		2,7		
		7	7	туалет		1,3		1,3		
						= 67,4	42,0	25,4	W	
II	11	1	1	жилая		17,4	17,4			
		2	2	кухня		7,1		7,1		
		3	3	коридор		11,7		11,7		
		4	4	туалет		1,3		1,3		
		5	5	ванная		2,7		2,7		
						= 33,2	13,4	15,8	W	
12	12	1	1	жилая		10,6	10,6			
		2	2	- -		17,3	17,3			
		3	3	кухня		8,8		8,8		
		4	4	коридор		12,9		12,9		
		5	5	ванная		2,6		2,6		
		6	6	туалет		1,3		1,3		
						= 53,5	27,9	25,6	W	
25	25	1	1	жилая		10,7	10,7			
		2	2	- -		17,3	17,3			
		3	3	кухня		8,8		8,8		
		4	4	коридор		12,9		12,9		
		5	5	ванная		2,6		2,6		
		6	6	туалет		1,3		1,3		
						= 53,3	27,7	25,6	W	

ЭКСПЛИКАЦИЯ К ПОЭТАЖНОМУ ПЛАНУ ДОМА

Литера	Этаж (начиная с 1-го и кончая мезонином)	Номер помещения (квартира и пр.)	Назначение частей помещения: жилая комната, кухня, коридор, ванная и т. п.	Площадь по внутреннему обмеру кв. м		Высота помещения по внутреннему обмеру	Примечание: самовольно возведенная или самовольно переоборудованная площадь
				общая полезная	жилая		
IV	26	1	комнат	12,3	12,3		
		2	—	12,2	12,2		
		3	кухня	6,5	6,5		
		4	коридор	7,2	7,2		
		5	ванная	2,6	2,6		
		6	туалет	1,3	1,3		
				= 44,1		29,5	12,6
28		1	комнат	11,0	11,0		
		2	—	12,3	12,3		
		3	кухня	8,8	8,8		
		4	коридор	12,8	12,8		
		5	ванная	2,7	2,7		
		6	туалет	1,3	1,3		
				= 53,4		28,3	25,1
140		1	комнат	10,7	10,7		
		2	—	12,0	12,0		
		3	кухня	8,6	8,6		
		4	коридор	13,2	13,2		
		5	ванная	2,6	2,6		
		6	туалет	1,3	1,3		
				= 53,4		28,3	25,1
41		1	комнат	12,4	12,4		
		2	—	12,3	12,3		
		3	кухня	6,4	6,4		
		4	коридор	7,4	7,4		
		5	ванная	2,6	2,6		
		6	туалет	1,3	1,3		
				= 48,4		29,7	12,7

56	1	комнат				
	2	—				
	3	кухня				
	4	коридор				
	5	ванная				
57	1	комнат				
	2	—				
	3	кухня				
	4	коридор				
	5	ванная				
	6	туалет				

ЭКСПЛИКАЦИЯ К ПОЭТАЖНОМУ ПЛАНУ ДОМА

Литера	Этажи (начиная с 1-го и кончая мезонинном)	Номер помещения (квартира и пр.)	Назначение частей помещения: жилая комната, кухня, коридор, ванная и т. п.	Формула подсчета площадей по внутреннему обмеру	Площадь по внутреннему обмеру кв. м			Высота помещения по внутреннему обмеру	Примечание: самовольно возведенная или самовольно переоборудованная площадь
					общая	полезная	жилая		
IV		1	жилая		10,6	10,6			
		2	- - -		12,1	12,1			
		3	кухня		8,6	8,6			
		4	коридор		12,6	12,6			
		5	ванна		2,6	2,6			
		6	туалет		1,3	1,3			
					= 52,8	247,251			
55		1	жилая		14,0	14,0			
		2	- - -		10,8	10,8			
		3	- - -		12,1	12,1			
		4	кухня		8,8	8,8			
		5	коридор		12,6	12,6			
		6	ванна		2,6	2,6			
		7	туалет		1,3	1,3			
					= 62,2	41,9 253			
56		1	жилая		12,2	12,2			
		2	кухня		6,9	6,9			
		3	коридор		4,6	4,6			
		4	туалет		1,3	1,3			
		5	ванна		2,6	2,6			
					= 37,6	12,2 12,4			
57		1	жилая		10,8	10,8			
		2	- - -		12,1	12,1			
		3	кухня		8,6	8,6			
		4	коридор		12,8	12,8			
		5	ванна		2,6	2,6			
		6	туалет		1,3	1,3			
					= 53,2	249 253			

ЭКСПЛИКАЦИЯ К ПОЭТАЖНОМУ ПЛАНУ ДОМА

Литера	Этажи (начиная с 1-го и кончая мезонином)	Номер помещения (квартира и пр.)	Номер по плану строения: комната, кухня, коридор, и т. д.	Назначение частей помещения: жилая комната, кухня, коридор, ванная и т. п.	Формула подсчета площадей по внутреннему обмеру	Площадь по внутреннему обмеру кв. м			Высота помещения по внутреннему обмеру	Примечание: самовольно возведенная или самовольно переоборудованная площадь	
						общая полезная	жилая	вспомогательная (подсобная)			
V	28	1	1	жилая		10,7	10,7				
		2		-							
		3		кухня			17,3	17,3			
		4		коридор			8,8	8,8			
		5		ванна			12,9	12,9			
		6		туалет			4,6	4,6			
						1,3	1,3				
						= 53,3 24,7 25,6					
29		1	1	жилая		18,3	18,3				
		2		-							
		3		кухня			12,2	12,2			
		4		коридор			6,5	6,5			
		5		ванна			4,2	4,2			
		6		туалет			2,6	2,6			
						1,3	1,3				
						= 47,1 29,5 18,6					
30		1	1	жилая		11,0	11,0				
		2		-							
		3		кухня			15,3	15,3			
		4		коридор			8,8	8,8			
		5		ванна			12,3	12,3			
		6		туалет			2,7	2,7			
						1,3	1,3				
						= 53,4 28,3 25,7					
43		1	1	жилая		10,7	10,7				
		2		-							
		3		кухня			12,0	12,0			
		4		коридор			8,6	8,6			
		5		ванна			13,2	13,2			
		6		туалет			2,6	2,6			
						1,3					

ЭКСПЛИКАЦИЯ К ПОЭТАЖНОМУ ПЛАНУ ДОМА

Литера	Этажи (начиная с 1-го и кончая мезонином)	Номер помещения (квартира и пр.)	Номер по плану строения: комнаты, кухни, коридора, и т. д.	Назначение частей помещения: жилая комната, кухня, коридор, ванная и т. п.	Формула подсчета площадей по внутреннему обмеру	Площадь по внутреннему обмеру кв. м			Высота помещения по внутреннему обмеру	Примечание: самовольно возведенная или самовольно переоборудованная площадь
						общая полезная	жилая	вспомогательная (подсобная)		
	V	43	6	туалет		1,3		1,3		
						= 53,4 44,7 25,7				
		44	1	жилая		17,4		17,4		
			2	- - -		12,3		12,3		
			3	кухня		6,4		6,4		
			4	коридор		4,4		4,4		
			5	ванна		2,6		2,6		
			6	туалет		1,3		1,3		
						= 42,4 29,7 17,7				
		45	1	жилая		10,6		10,6		
			2	- - -		17,1		17,1		
			3	кухня		8,6		8,6		
			4	коридор		12,6		12,6		
			5	ванна		2,6		2,6		
			6	туалет		1,3		1,3		
						= 52,8 24,2 25,1				
		58	1	жилая		14,0		14,0		
			2	- - -		10,8		10,8		
			3	- - -		17,1		17,1		
			4	кухня		8,8		8,8		
			5	коридор		12,6		12,6		
			6	ванна		2,6		2,6		
			7	туалет		1,3		1,3		
						= 67,2 41,9 26,3				

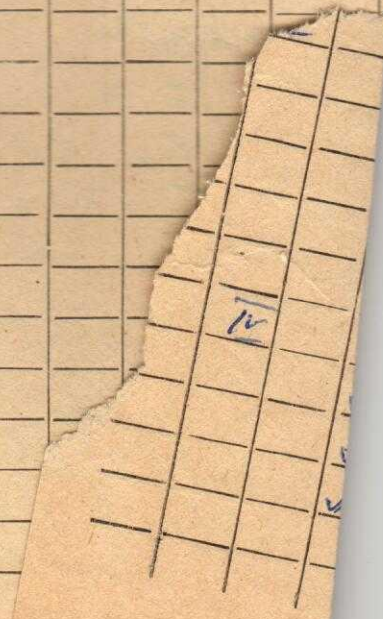
ЭКСПЛИКАЦИЯ К ПОЭТАЖНОМУ ПЛАНУ ДОМА

Литера	Этажи (начиная с 1-го и кончая мезонином)	Номер помещения (квартира и пр.)	Назначение частей помещения: жилая комната, кухня, коридор, ванная и т. п.	Формула подсчета площадей по внутреннему обмеру	Площадь по внутреннему обмеру кв. м			Высота помещения по внутреннему обмеру	Примечание: самовольно возведенная или самовольно переоборудованная площадь
					общая полезная	жилая	вспомогательная (подсобная)		
<i>Лестничные клетки</i>									
I		a	шце. кам.						<i>на фел. в коридор</i> <i>на фел. 672 м²</i> <i>на фел. 516</i> <i>офис</i>
		a ₁	тамбур		11				
		a ₂	лестн. кл.		1,3				
		a ₃	шце. кам.		11,1				
		a ₄	тамбур		11				
		a ₅	лестн. кл.		1,3				
		a ₆	шце. кам.		11,1				
		a ₇	тамбур		11				
		a ₈	лестн. кл.		1,3				
		a ₉	шце. кам.		11,1				
		a ₁₀	тамбур		1,3				
		a ₁₁	лестн. кл.		11,1				
						= 55,6			
II		a	лестн. кл.		13,9				
		a ₁	"		14,0				
		a ₂	"		14,0				
		a ₃	"		14,0				
						= 55,9			
III		a	лестн. кл.		13,9				
		a ₁	"		14,0				
		a ₂	"		14,0				
		a ₃	"		14,0				
						= 55,9			
		a	лестн. кл.		13,9				
		a ₁	"		14,0				
		a ₂	"		14,0				
		a ₃	"		14,0				
						= 55,9			

ЭКСПЛИКАЦИЯ К ПОЭТАЖНОМУ ПЛАНУ ДОМА

Литера	Этажи (начиная с 1-го и кончая мезонином)	Номер помещения (квартира и пр.)	Номер по плану строения: комната, кухня, коридора, и т. д.	Назначение частей помещения: жилая комната, кухня, коридор, ванная и т. п.	Формула подсчета площадей по внутреннему обмеру	Площадь по внутреннему обмеру кв. м			Высота помещения по внутреннему обмеру	Примечание: самовольно возведенная или самовольно переоборудованная площадь
						общая полезная	жилая	вспомогательная (подсобная)		
	V	I		Кеет.кв.		139				
		II		" -		140				
		II2		" -		140				
		II3		" -		140				
						= 559				
					Итого: 289,2					

Лес 189



Экспликация к плану строения

По _____

улице, дом № _____

гор. (пос.) _____

район, квартал № _____

Дата записей	Литера по плану	Этаж — начальная с подвала	№ квартир	№ комнат	Назначение помещения	Формула для подсчета площади	Площадь по внутреннему обмеру кв. м				Высота помещения от пола
							общая	полезная	жилая	служебная	
1	2	3	4	5	6	7	8	9	10	11	12
				1	Тех. помещения	коридор		14.3			
				2	"			13.9			
				3	"			14.3			
				4	"			14.1			
				5	"			14.1			
				6	"			14.1			
				7	"			14.0			
				8	"			14.1			
				9	"			14.1			
				10	"			14.1			
				11	"			14.1			
				12	"			13.9			
				13	"			14.1			
				14	"			14.1			
				15	"			14.1			
				16	"			14.1			
				17	"			13.9			
				18	"			14.3			
				19	"			14.1			
				20	"			14.1			
				21	"			14.1			
				22	"			7.6			
				23	"			10.9			
				24	"			14.0			
				25	"			11.0			
				26	"			8.6			
				27	"			14.3			
Всего											

Техник инвентаризатор _____

Ст. техник _____

658, 6

Дата записей	Литера по плану	Этаж — начиная с подвала	№ квартир	№ комнат	Назначение помещения	Формула для подсчета площади	Площадь по внутреннему обмеру кв. м.			
							общая полезная	жилая	служебная	прочая
1	2	3	4	5	6	7	8	9	10	11
				28	служебн		14.1			
				29	"		8.5			
				30	"		11.3			
				31	"		14.0			
				32	"		11.2			
				33	"		8.5			
				34	"		14.1			
				35	"		14.1			
				36	"		8.5			
				37	"		11.0			
				38	"		14.0			
				39	"		11.1			
				40	"		8.6			
				41	"		14.1			
				42	"		14.1			
				43	"		8.5			
				44	"		11.3			
				45	"		14.0			
				46	"		11.4			
				47	"		8.6			
				48	"		14.3			
							= 679.7			

Всего

аризатор

Ст. техник