

СКОРОСШИВАТЕЛЬ

---

---

---

# ДЕЛО

Тех. Паспорт

Д.№ *21, 22* с. Ельдигино

---

\_\_\_\_\_ГОД  
ХРАНИТЬ \_\_\_\_\_ЛЕТ

# ТЕХНИЧЕСКИЙ ПАСПОРТ

на жилой дом № 81 литер А  
 по \_\_\_\_\_ ул. (пер.) \_\_\_\_\_  
 город Брянск район \_\_\_\_\_

Кварт. № \_\_\_\_\_  
 Инвент. № 20080  
 Шифр \_\_\_\_\_  
 (фонд) \_\_\_\_\_

## I. Общие сведения

Владелец Совхоз "Зеленодубский"  
 Серия, тип проекта \_\_\_\_\_  
 Год постройки 1978 переоборудовано \_\_\_\_\_ в \_\_\_\_\_ году  
 Год последнего капитального ремонта \_\_\_\_\_ надстроено \_\_\_\_\_  
 Число этажей 4

Кроме того имеется: подвал, цокольный этаж, мансарда, мезонин

Число лестниц \_\_\_\_\_ шт.; их уборочная площадь 85.2 кв. м  
 Уборочная площадь общих коридоров и мест общ. пользы \_\_\_\_\_ кв. м  
 Средняя внутр. высота помещений 2.50 м. Объем 3247 куб. м  
 Общая полезная площадь дома 7611 кв. м  
 из них: а) Жилые помещения, полезная площадь 7611 кв. м  
 в том числе жилой площади 4186 кв. м. Средняя площадь квартиры 261 кв. м

### Распределение жилой площади:

№ по порядку	Жилая площадь выводится:	Количество			Жилая площадь	Текущие изменения					
		жилых кварт.	жилых комнат			количество		жилая площадь	количество		жилая площадь
						жилых кварт.	жилых комнат		жилых кварт.	жилых комнат	
1	2	3	4	5	6	7	8	9	10	11	
1	В квартирах	16	21	4186							
2	В помес. коридорах, системах										
3	В общепитовых										
4	Служб. помещения										
5	Мансарды, иные площади										

### Из общего числа жилой площади выводится:

а) В мансардах									
б) В подвалах									
в) В цокольных этажах									
г) В бараках									

### Распределение квартир по числу комнат (без общежития и коридорной системы)

№ п. п.	Квартиры	Число квартир	Их жилая площадь	Текущие изменения			
				число квартир	их жилая площадь	число квартир	их жилая площадь
1	2	3	4	5	6	7	8
1	Однкомнатные	8	1748	324.0			
2	Двухкомнатные	8	2486	435.1			
3	Трехкомнатные						
4	Четырехкомнатные						
5	Пятикомнатные						
6	Шестикомнатные						
7	В семь и более комнат						
	Всего:	16	4186	761.1			



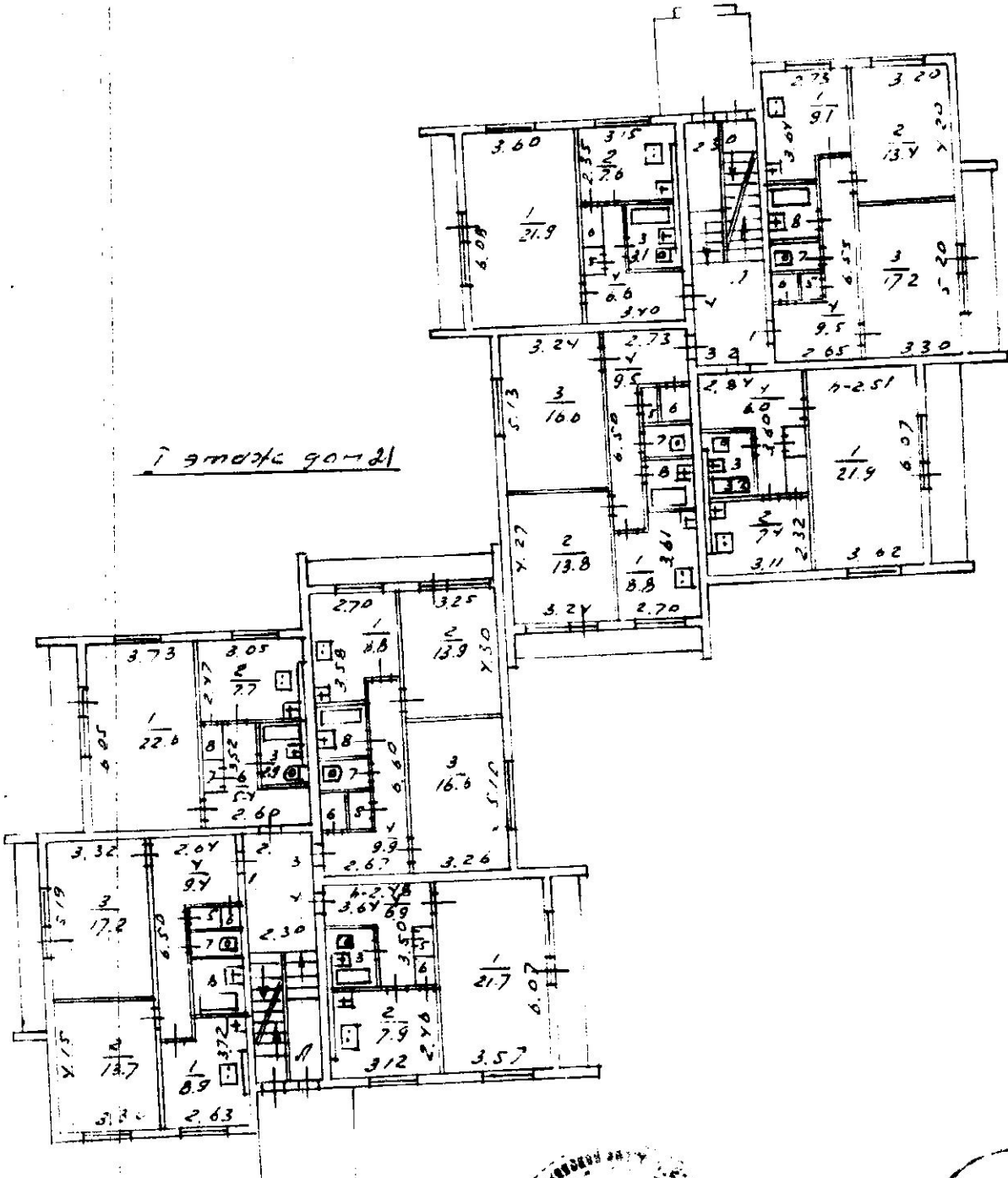
686942040

ул. А 110 2-2

совхоз "Зеленорощинский"

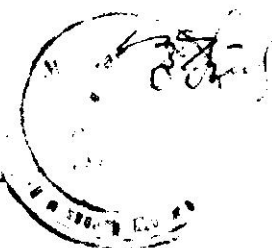
К. П. М. С. П. А. В. Р. 1978. г.  
№ 2/1 "Зеленорощинский" 1578.1.

1978 г. № 22



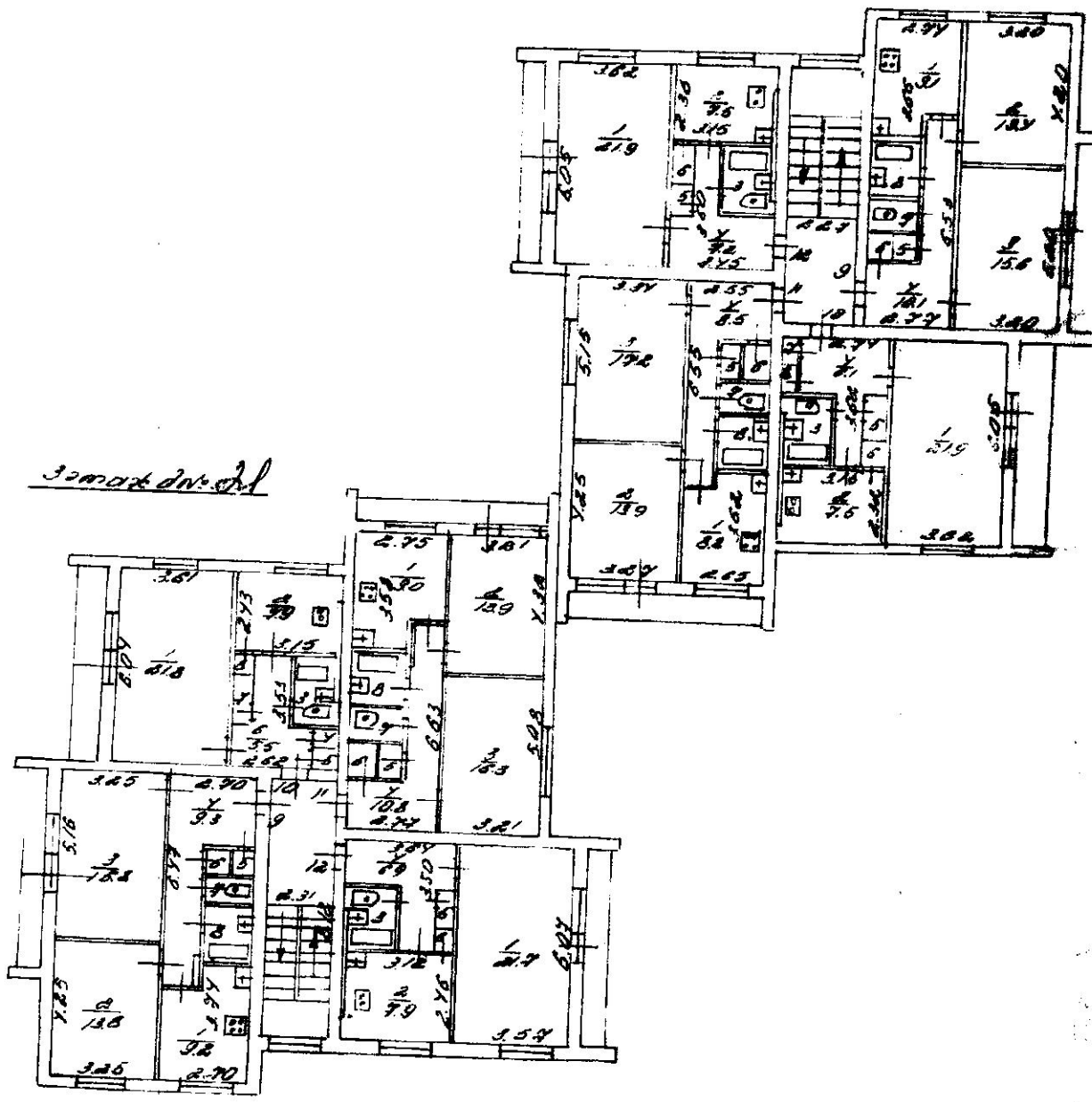
1978 г. № 22

И. п. м. а. в. р.	9.24	419.5	9.23	418.6
С. п. м. а. в. р.	3395		3425	
О. п. м. а. в. р.	259.0		261.1	



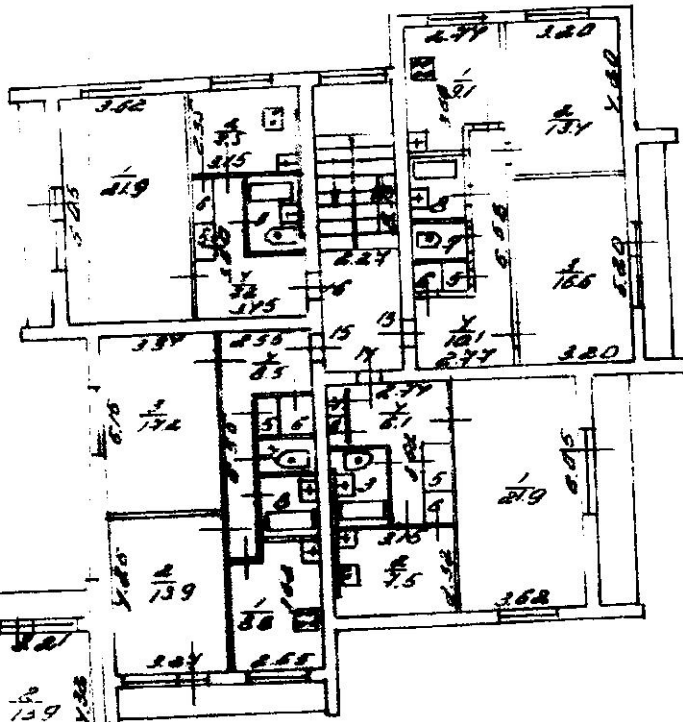


*3. 2000*

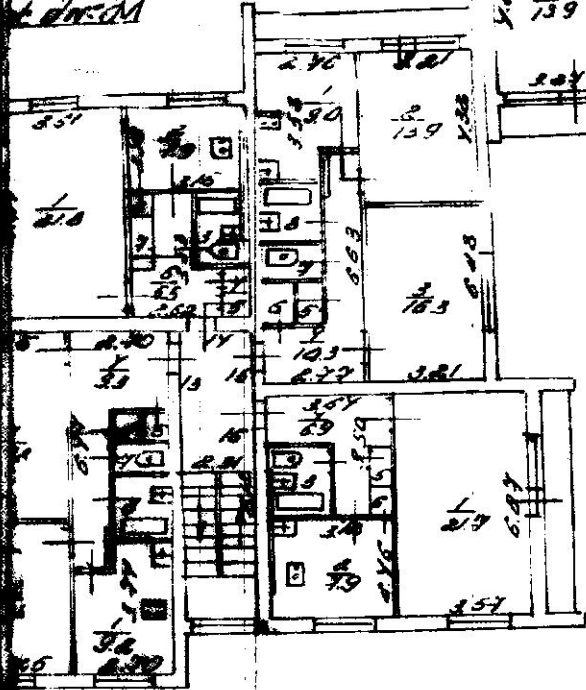


*3. 2000*

*1. amare d. n. d. 2*



*1. amare d. n. d. 2*



# ЭКСПЛИКАЦИЯ К ПОЭТАЖНОМУ ПЛАНУ ДОМА 21

Литера	Этаж (надземный, 1-го и подпольный)	Номер помещения (квартирного)	Назначение частей помещения: жилая комната, кухня, коридор, ванная и т. п.	Формула подсчета площади по внутреннему обмеру	Площадь по внутреннему обмеру кв. м			Площадь помещения по внутреннему обмеру	Примечание: самовольно возведенная или самовольно переоборудованная площадь
					использованная	всего	неиспользованная (подсобная)		
А	1	1	кухня		8,9		8,9	2 УВ	✓
		2	жилая		13,7	13,7			
		3	жилая		17,2	17,2			
		4	коридор		9,4		9,4		
		5	шкаф		0,6		0,6		
		6	шкаф		0,3		0,3		
		7	туалет		1,4		1,4		
		8	ванная		2,7		2,7		
		=					54,2		
2	1	1	жилая		22,6	22,6			✓
		2	кухня		7,7		7,7		
		3	ванная		2,9		2,9		
		4	шкаф		0,5		0,5		
		5	--		0,4		0,4		
		6	коридор		5,4		5,4		
		7	шкаф		0,7		0,7		
		8	--		0,4		0,4		
=					40,6	22,6	18,0		
3	1	1	кухня		8,8		8,8		✓
		2	жилая		13,9	13,9			
		3	--		16,6	16,6			
		4	коридор		9,9		9,9		
		5	шкаф		0,4		0,4		
		6	--		0,5		0,5		
		7	туалет		1,4		1,4		
		8	ванная		2,7		2,7		
=					54,2	30,5	23,7		



# ЭКСПЛИКАЦИЯ К ПОЭТАЖНОМУ ПЛАНУ ДОМА 21

Этаж	Помещение (с 1-го и 2-го этажей)	Номер помещения (в этаже)	Назначение частей помещения: жилая комната, кухня, коридор, ванная и т.д.	Формула подсчета площади по внутреннему обмеру	Площадь по внутреннему обмеру в м <sup>2</sup>			Высота помещения по внутреннему обмеру	Примечание: самовольно возведенная или самовольно переоборудованная площадь
					общая полезная	жилая	площадь на этаже (м <sup>2</sup> )		
I		1	кухня		2,7	2,7			
		2	ванная		7,9	7,9			
		3	ванная		3,1	3,1			
		4	коридор		6,9	6,9			
		5	шкаф		0,8	0,8			
		6	-		0,5	0,5			
=					40,9	217	192		
всего по 1 этажу					185,9	105,7	84,2		
II		1	кухня		9,2	9,2			
		2	кухня		13,8	13,8			
		3	-		16,8	16,8			
		4	коридор		9,3	9,3			
		5	шкаф		0,6	0,6			
		6	шкаф		0,4	0,4			
		7	туалет		1,4	1,4			
		8	ванная		2,8	2,8			
=					54,3	30,6	23,7		
III		1	кухня		2,8	2,8			
		2	кухня		7,9	7,9			
		3	ванная		3,1	3,1			
		4	шкаф		0,5	0,5			
		5	-		0,5	0,5			
		6	коридор		5,5	5,5			
		7	шкаф		0,8	0,8			
		8	-		0,5	0,5			
=					40,6	21,8	18,8		
IV		1	кухня		9,0	9,0			
		2	кухня		13,9	13,9			
		3	-		16,3	16,3			
		4	коридор		10,3	10,3			
		5	шкаф		0,4	0,4			

Листы

12

13

# ЭКСПЛИКАЦИЯ К ПОЭТАЖНОМУ ПЛАНУ ДОМА 21

Литера	Этажи (начиная с 1-го и кончая мезонином)	Помещение (квартиры и пр.)	Назначение частей помещения: жилая комната, кухня, коридор, ванная и т. п.	Формула подсчета площади по внутреннему обмеру	Площадь по внутреннему обмеру кв. м			Высота помещений по внутреннему обмеру	Примечание: самовольно возведенная или самовольно переоборудованная площадь
					общая полезная	жилая	распределительная (подсобная)		
VI		7	жилая		0,5	0,5			
		7	туалет		1,4	1,4			
		8	ванна		2,8	2,8			
=					54,6	30,2	24,4		
V		8	жилая		21,7	21,7			
		2	кухня		7,9	7,9			
		3	ванна		3,1	3,1			
		4	коридор		6,9	6,9			
		5	жилая		0,8	0,8			
		6	жилая		0,5	0,5			
		=					40,9	21,7	19,2
итого по V этажу					190,4	104,3	86,1		
III		9	жилая		4,2	4,2			
		2	жилая		13,8	13,8			
		3	жилая		16,8	16,8			
		4	коридор		4,3	4,3			
		5	жилая		0,6	0,6			
		7	туалет		1,4	1,4			
		8	ванна		2,8	2,8			
		6	жилая		0,4	0,4			
=					54,3	30,6	23,7		
IV		10	жилая		21,8	21,8			
		2	кухня		7,9	7,9			
		3	ванна		3,1	3,1			
		4	жилая		0,5	0,5			
		5	жилая		0,5	0,5			
		6	коридор		5,5	5,5			
		7	жилая		0,8	0,8			
		8	-		0,5	0,5			
=					40,6	21,8	18,8		



# ЭКСПЛИКАЦИЯ К ПОЭТАЖНОМУ ПЛАНУ ДОМА *21*

Литера	Этаж (начиная с 1-го этажа)	Номер помещения (квартиры и др.)	Назначение частей помещения: жилая комната, кухня, коридор, ванная и т. п.	Формула подсчета площадей по внутреннему обмеру	Площадь по внутреннему обмеру кв. м			Высота помещений по внутреннему обмеру	Примечание: специально возведенная или специально переоборудованная площадь	
					общая полезная	жилая	неотапливаемая			
14		6	коридор		5,5		5,5			
		7	шкаф		0,8		0,8			
		8	шкаф		0,5		0,5			
	=					40,6	21,8	18,8		
	15		1	кухня		9,0		9,0		
			2	жилая		13,9	13,9			
			3	-		16,3	16,3			
			4	коридор		10,3		10,3		
			5	шкаф		0,4		0,4		
			6	-		0,5		0,5		
			7	туалет		1,4		1,4		
			8	ванная		2,8		2,8		
	=					54,6	30,2	24,4		
	16		1	жилая		21,7	21,7			
			2	кухня		7,9		7,9		
3			ванная		3,1		3,1			
4			коридор		6,9		6,9			
5			шкаф		0,8		0,8			
6			-		0,5		0,5			
=					40,9	21,7	19,2			
итого по этажу:					190,1	107,8	86,1			
по проекту:					261,1	186	342,5			
17/квартира		1	II		18,9		18,9			
		II	I		18,8		18,8			
		III	A		18,5		18,5			
		IV	A		18,8		18,8			
		=					75,3		75,3	

# ЭКСПЛИКАЦИЯ К ПОЭТАЖНОМУ ПЛАНУ ДОМА 21

Литера	Этаж	Площадь по плану	Назначение помещений	Формула подсчета площадей по внутреннему обмеру	Площадь по внутреннему обмеру в м <sup>2</sup>			Высота помещений по внутреннему обмеру	Примечания
					общая	чистая	используемая		
а	1	583	спальня		583		2,55		
	2	119	спальня		119		2,55		
	3	509	спальня		509		2,55		
	4	118	спальня		118		2,55		
	5	188	коридор		188		2,55		
<b>Итого:</b>					<b>2159</b>		<b>2159</b>		
					<b>2770</b>	<b>1186</b>	<b>2584</b>		

для жилой дом  
 Примечания:  
 самовольно  
 введенная  
 самоходная  
 оборудованная  
 площадь  
 Владелец  
 Серик, тип при  
 од постройки  
 од последнего  
 число этажей  
 Кром  
 число лестниц  
 борочная яма  
 средняя внутре  
 общая площадь  
 в м<sup>2</sup>:  
 в том чис

1	Оформление
2	Планировка
3	Проектирование
4	Конструкция
5	Эксплуатация
6	Инвентаризация
7	Объем и форма

# Смешанная жилая

## IV. Описание конструктивных элементов и определение износа жилого дома

Группа капитальности I

Сборник № 26

Группа квартир

Вид внутренней отделки престел

Таблица № 35к

Вид внутренн

№ по порядку	Наименование конструктивных элементов	Описание конструктивных элементов (материал, конструкция, отделка и прочее)	Техническое состояние (осадки, трещины, гниль и т. п.)	Удельный вес конструкт. элементов	Поправка к удельному весу в процентах	Удельный вес констр. элем. с поправкой	Износ в %	Процент №	№ по порядку	Наименование конструкт. элем.		
											1	2
1	Фундаменты	сборные железобетонные блоки	хорошо	11	1	11	15	17	1	Фундаменты		
2	а) Наружные и внутренние капитальные стены	сборные кирпичные-пятиэтажные плиты	хорошо	27	1	27	15	41	2	а) Наружные капитальные стены		
		штукатурные	хорошо									
3	б) Перегородки	штукатурные	хорошо						3	б) Перегородки		
		чердачные	сборные железобетонные плиты	хорошо	11	1	11	15			17	
		междуэтажные	штукатурные	хорошо								
4	Крыша	плоская сбитая	хорошо	1	1	1	30	95	4	Крыша		
		деревянная	хорошо									
5	Полы	бетонные, цементные в ванной комнате	хорошо	6	1	6	15	93	5	Полы		
6	Проемы	оконные	хорошо						6	Проемы		
		дверные	двойные деревянные	хорошо	11	1	11	30			22	
7	Отделочн. раб.	Наружн. отделка Архитект. оформлен.							7	Отделочн. раб.		
		Внутрен. отделка	обработка окон и дверей	хорошо	15	1	15	25			38	
8	Санитарно-и электротехн. работы	центр. отопление	✓						8	Санитарно-и электротехн. работы		
		лучное отопление										
		водопровод	✓									
		электроосвет.	✓									
		радио	✓									
		телефон										
		телевидение	✓									
		ванны:				12						
		с газов. колонк.				11	1	13			30	40
		с дров. колонк.										
с горяч. водосн.												
горячей водосн.												
вентиляция	✓											
газоснабжение	хорошо											
мусоропровод												
лифты												
9	Разные работы	разные работы	хорошо	6	1	6	30	12	9	Разные работы		
Итого:				100		101	150					

% износа, приведенный к 100 по формулам

процент износа (гр. 9) × 100  
удельный вес (гр. 7)

100 × 20 = 20

6) Нежилые помещения: полезная площадь \_\_\_\_\_ кв. м

кв. м

№ по порядку	Классификация помещений	Основная		Вспомогат.		Текущие назначения								
		общая	аренд.	общая	аренд.	основная		вспомогат.		основная		вспомогат.		
						общая	аренд.	общая	аренд.	общая	аренд.	общая	аренд.	
1	2	3	4	5	6	7	8	9	10	11	12	13	14	
1	Жилая в нежил. помещен.													
2	Торговая													
3	Производственная													
4	Складская													
5	Бытового обслуж.													
6	Гаражи													
7	Учрежденческая													
8	Обществ. питания													
9	Школьная													
10	Учебно-научная													
11	Лечебно-санитарн.													
12	Культ.-просветит.													
13	Театрал. и зрел. предпр.													
14	Творческие мастерские													
15	Прочая													
	<b>Итого.</b>													

в том числе:

Площадь, используемая жилищной конторой для собственных нужд в кв. м

№ по порядку	использование помещений	Основная	Вспомогат.	Текущие назначения			
				основная	вспомогат.	основная	вспомогат.
1	2	3	4	5	6	7	8
1	Учрежденческая: а) Жилищная контора						
	б) Крмн, детские, дружин и др.						
2	Культурно-просветительная: а) крмн, уголки, клубы, библиот.						
3	Прочая: а) Мастерские						
	б) Склады, жилищн. контор.						
	в) Теплоузел						
	г) Котельная						
	в том числе на газе						
	на твердом топливе						
	<b>Итого:</b>						

Дата ввода

Итого

## II. Благоустройство площадки (кв. м)

1	2	3	4	Отопление								Ванн				Горячее водосн.		Газоснабж.		26	27	28					
				центральное								13	14	15	16	17	18	19	20				21				
				от собств. котельн.		от ТЭЦ		от ТЭЦ		от ТЭЦ																	
				на тверд. топлив.	на газе	на тверд. топлив.	на газе	на тверд. топлив.	на газе	на тверд. топлив.	на газе																
1	2	3	4	5	6	7	8	9	10	11	12	13	14	15	16	17	18	19	20	21	22	23	24	25	26	27	28

## III. Исчисление площадей и объемов основной и отдельных частей строения и пристроек

№ для инт. по плану	Наименование	Формулы для подсчета площадей по наружному объему	Площадь (кв. м)	Высота (м)	Объем (куб. м)
1	2	3	4	5	6
A	основание стр.	$6.63 \times 11.01 + 1.20 \times 6.65 = 8.31$ $8.63 + 6.66 \times 10.74 + 6.61 \times 11.25$ $+ 2.30 \times 1.44$	284.8	11.40	3247
	музбк	$6.62 \times 11.01 + 1.20 \times 6.65 + 6.34 \times$ $\times 8.63 + 6.66 \times 10.74 + 6.61 \times$ $11.25 + 2.30 \times 1.44$	284.8	2.45	698
	крыльцо	$2.74 \times 2.15 + 1.45 \times 0.30 =$	2.8		
		Всего земель = 62.1 м			



## Описание конструктивных элементов и определение износа жилого дома

Группа капитальности \_\_\_\_\_ Год постройки 19 \_\_\_\_ г. Сборник № \_\_\_\_\_

Вид внутренней отделки \_\_\_\_\_ Литер по плану \_\_\_\_\_ Таблица № \_\_\_\_\_

№ по порядку	Наименование конструктивных элементов	Описание конструктивных элементов (материал, конструкция, отделка и прочее)	Техническое состояние (осадки, трещины, гниль и т. п.)	Удельный вес конструктивных элементов				
				Удельный вес конструктивных элементов	Поправка к удельному весу в процентах	Удельный вес конструктивных элементов с поправкой	Износ в %	Процент износа на удельный вес конструктивных элементов
1	2	3	4	5	6	7	8	9
к	Фундаменты							
л	а) Наружные и внутренние капитальные стены							
	б) Перегородки							
3	Перекрытия:	чердачные						
		междуэтажные						
		подвальные						
4	Крыши							
5	Полы							
6	Проемы	оконные						
		дверные						
7	Отделочн. раб.	Наружн. отделка						
		Архитект. оформлен.						
		а) _____						
		б) _____						
		в) _____						
		Внутрен. отделка						
8	Санитарно-и электротехн. работы	центр. отопление						
		печное отопление						
		водопровод						
		электроосвещ.						
		радио						
		телефон						
		телефильмы						
		с газом колонк.						
		с дров. колонк.						
		с горяч. водосн.						
		горячее водосн.						
		вентиляция						
		газоснабжение						
		мусоропровод						
лифта								
канализации								
9	Разные работы							

Итого: 100

% износа, приведенный к 100 по формуле:  $\frac{\text{процент износа (гр. 9)} \times 100}{\text{удельный вес (гр. 7)}}$

**Описание конструктивных элементов и определение износа основных пристроек**

Год постройки 19 \_\_\_\_\_ г. Группа капитальности \_\_\_\_\_ Сборник № \_\_\_\_\_  
 Литер по плану \_\_\_\_\_ Вид внутренней отделки \_\_\_\_\_ Таблица № \_\_\_\_\_

№ по порядку	Наименование конструктивных элементов	Описание конструктивных элементов (материал, конструкция, отделка и прочее)	Техническое состояние (осадки, трещины, гниль и т. п.)	Удельн. вес конструкт. элементов	Поврежда к Удельн. весу в процентах	Удельн. вес конструкт. элементов с поврежд.	Износ в %	Процент износа на уд. вес конструкт. элементов	Итого		
									м	с	о
1	2	3	4	5	6	7	8	9	10	11	12
1	Фундаменты										
2	а) Наружные и внутренние капитальные стены										
	б) Перегородки										
3	Перекрытия:	чердачные									
		междуэтажные									
		подвальные									
4	Крыша										
5	Полы										
6	Проемы	оконные									
		дверные									
7	Отделка, раб.	Наружн. отделка Архитект. оформлен.									
		Внутрен. отделка									
8	Санитарно-и электротехн. работы	центр. отопление									
		лучное отопление									
		водопровод									
		электросети									
		радио									
		телефон									
		телевидение									
		ванны:									
		с газом колонк.									
		с дров. колонк.									
с горяч. водосл.											
горячее водосл.											
вентиляция											
газоснабжение											
мусоропровод											
лифты											
канализация											
9	Разные работы										

Итого: 100

% износа, приведенный к 100 по формуле

$$\frac{\text{процент износа (гр. 9)} \times 100}{\text{удельный вес (гр. 7)}}$$





19 г.

Ул. \_\_\_\_\_ дом № \_\_\_\_\_

Литер \_\_\_\_\_

**VIII. Объекты благоустройства и потребность их в капитальном ремонте**

№№ по вор.	Наименование	Единица измерения	Количество	% износа	Потребность в капитальном ремонте						Выполнено		
					всего	в том числе		цена за единицу		сумма в руб.	19 г.	19 г.	19 г.
						ремонт	смена	ремонт	смена				
1	2	3	4	5	6	7	8	9	10	11	12	13	14
Заносен	проезды асфальт.	кв. м											
	трогуары асфальт.	»											
	прочие покрытия	»											
	Без покрытия	»											
Ограждения	кирпичные	п/м											
	бетонные	»											
	деревянные	»											
	металлические	»											
	прочие	»											

Потребность в капитальном ремонте и возмещение благоустройства. (руб.)

**IX. Потребность в капитальном ремонте строения № \_\_\_\_\_**

№№ по вор.	Наименование конструктивных элементов и оборудования	Единица измерения	Количество	% износа	Потребность в капитальном ремонте						Выполнено		
					всего	в том числе		цена за единицу		сумма в руб.	19 г.	19 г.	19 г.
						ремонт	смена	ремонт	смена				
1	2	3	4	5	6	7	8	9	10	11	12	13	14
1	Фундамент												
2	Стены каменные	куб. м											
3	Стены деревянные	кв. м											
4	Перегородки деревян.	м											
5	Перегородки негор.	»											
Перекрытия	чердачное	кв. м											
	между этажное	»											
	сапунное	»											
	подвальное	»											
Крыша	стропила	п/м											
	обрешетка	кв. м											
	кровля	»											
	водосточн. трубы	п/м											
Полы	внутрен. водосточ.	»											
	дощатые	кв. м											
	паркетные	»											
	линолеум или синтетические	»											
16	плиточные	»											
19	прочие	»											

1	2	3	4	5	6	7	8	9	10	11	12	13
20	оконные перемыч.	кв. м										
21	двери внутренние	шт.										
22	двери наружные	»										
23	Фасад наружи здания	кв. м										
24	трубы центр. отоп.	м/м										
25	радиаторы	осед.										
26	кафельное или кавариферное	кв. м										
27	печи на твердом или газов. топли.	шт.										
28	АГВ колонки	»										
29	умывальники	шт.										
30	раковины	»										
31	водопров. трубы	м/м										
32	униты	шт.										
33	сифонные бачки	»										
34	канализ. трубы	м/м										
35	трубы горяч. вод.	»										
36	ванны	шт.										
37	души	»										
38	колонки газовые или на тверд. топли.	»										
39	трубы газовые	м/м										
40	газов 2-х комф.	шт.										
41	газов 4-х комф.	»										
42	электрические	»										
43	толщестенные	общ. шт.										
44	лифты	шт.										
45	световая электропроводка	м/м										
46	силовые электропроводки	»										
47	входные устройства	шт.										
48	электронные	»										
49	вентиляционные стенки и трубы	м/м										
50	кухонная стенка	»										
51	бачки и ванны	шт.										
52	ванны	»										
53	стены	»										
54	перегородки	кв. м										
55	перегородки	м/м										
56	перегородки	шт.										
57	бачки	»										
58	перегородки	»										
59	перегородки	»										

Потребность в том, чтобы не превышать \_\_\_\_\_ руб.

Всего потребовалось для работ по проекту \_\_\_\_\_ руб.

Работы выполнены

# ОПИСАНИЕ КОНСТРУКТИВНЫХ ЭЛЕМЕНТОВ И ОПРЕДЕЛЕНИЕ ИЗНОСА ЖИЛОГО ДОМА

а капитальности  
внутренней отделки

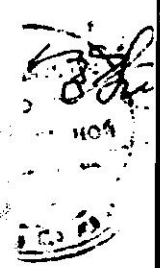
Год постройки 198 г. Сборник № \_\_\_\_\_

Литер по плану \_\_\_\_\_

Таблица № \_\_\_\_\_

2	3	4	5	6	7	8	9
Наименование конструктивных элементов	Описание конструктивных элементов (материал, конструкция, отделка и прочее)	Техническое состояние (осадки, трещины, гниль и т. п.)	Удельный вес конструктивных элементов	Поправка к удельному весу в процентах	Удельный вес конструктивных элементов с поправкой	Износ в %	Приведенный % износа на удельный вес конструктивных элементов
Фундаменты							
Наружные и внутренние капитальные стены							
Перегородки							
чердачные							
междуэтажные							
подвальные							
Двери							
Окна							
оконные							
дверные							
Наружная отделка							
Архитект. оформлен.							
а.							
б.							
в.							
Внутренняя отделка							
а.							
б.							
Центр. отопление							
Печное отопление							
Водопровод							
Электроосвещ.							
Радио							
Телефон							
Телевидение							
с глав. колонн.							
с др. колонн.							
с горяч. водосн.							
Горячее водосн.							
Вентиляция							
Галоприборостр.							
Мусоропровод							
Лифты							
Канализация							
Другие работы							
<b>Итого:</b>			100				

Итого: 100  
 износа приведенный к 100 по формуле:  $\frac{\text{процент износа (гр. 9)} \times 100}{\text{удельный вес (гр. 7)}}$

  
 100

**ОСНОВНЫХ ЭЛЕМЕНТОВ И ОПРЕДЕЛЕНИЕ  
ОСНОВНЫХ ПРИСТРОЕК**

Год постройки 198 г. Группа капитальности

Литер по плану

Вид внутренней отделки

Сборник №  
Таблица №

1	2	3	4	5	6	7
	Наименование конструктивных элементов	Описание конструктивных элементов (материал, конструкция, отделка и прочее)	Техническое состояние (осадки, трещины, гниль и т. п.)	Удельный вес конструкт. элементов	Поправка к удельн. весу в процентах	Удельный вес конструкт. эле. с поправкой
1	Фундаменты					
2	а. Наружные и внутренние капитальные стены					
	б. Перегородки					
3	Перекрытия:	чердачные				
		междуэтажные				
		подвальные				
4	Крыша					
5	Полы					
6	проемы	оконные				
		дверные				
8	отделочн. раб.  санитарно и электротех. работы	Центр. отопление				
		Печное отопление				
		Водопровод				
		Электроосвещ.				
		Радио				
		Телефон				
		Телевидение				
		ванны:				
		с газом. колонк.				
		с дров. колонк.				
		с горяч. водосн.				
		Горячее водосн.				
		Вентиляция				
Газоснабжение						
Мусоропровод						
Лифты						
Канализация						
9	Разные работы					

Процент износа приведенный к 100 по формуле:  $\frac{\text{Процент износа (гр. 9)} \times 100}{\text{Удельный вес (гр. 7)}}$  Итого: 100

Литера

И Г По









1	2	3	4	5	6	7	8	9	10	11	12	13
20	оконные перепл.	кв. м										
21	двери внутрен.	шт.										
22	двери наружные	шт.										
23	Фасад наружн. отделка	кв. м										
24	трубы центр. отопл.	п/м										
25	радиаторы	секц.										
26	панельное или калориферное	кв. м										
27	печи на твердом или газов. топлив.	шт.										
28	АГВ колонки	шт.										
29	умывальники	шт.										
30	раковины	шт.										
31	водопров. трубы	п/м										
32	унитазы	шт.										
33	сmyвные бачки	шт.										
34	канализ. трубы	п/м										
35	трубы горяч. вод ванны	шт.										
36	души	шт.										
37	колонка газовые	шт.										
38	или на тверд. топл.	шт.										
39	трубы газовые	п/м										
40	газовые 2-х' комф.	шт.										
41	газовые 4-х' комф.	шт.										
42	электрические	шт.										
43	телевидение	шт.										
44	лифты	шт.										
45	световая электропроводка	п/м										
46	силовая электропроводка	шт.										
47	вводные устройства	шт.										
48	электрощитов.	шт.										
49	вентиляционные стволы и трубы	п/м										
50	мусоропр. стволы	шт.										
51	балконы и лоджии	шт.										
52	эркеры	шт.										
53	ступени	шт.										
54	ограждения	кв. м										
55	площадки	п/м										
56	мусоросб. камеры	шт.										
57	бойлеры	шт.										
58	тепловые узлы	шт.										
59	водоподкачка	шт.										
60												

Потребность в кап. ремонте по строению  
его потребность капит. затрат по земельн. уч-ку  
198 г.

Работу выполнял:

(должность)

Проверил:

