

ТЕХНИЧЕСКИЙ ПАСПОРТ

Кварт. №

 Инвент. № 15737

 на жилой дом № 2 литер А
 по Москвитной ул. (пер.)
 город пос. Зеленоградский район Туркменский

Шифр (фонд)

I. Общие сведения

 Владелец ГСУ Мосгосстроя
 Серия, тип проекта МММ
 Год постройки 1974 переоборудовано в _____ году
 Год последнего капитального ремонта _____
 Число этажей 5

Кроме того имеется: подвал, цокольный этаж, мансарда, мезонин

 Число лестниц 4 шт.; их уборочная площадь 333.4 кв. м
 Уборочная площадь общих коридоров и мест общ. польз. Крыши: 117.2 кв. м
 Средняя внутренн. высота помещений 2.58 м. Объем 13537 куб. м
 Общая полезная площадь дома 3365.0 кв. м
 из них: а) Жилые помещения, полезная площадь 3365.0 кв. м
 в том числе жилой площади 2297.9 кв. м. Средняя площадь квартиры 22.9 кв. м

Распределение жилой площади:

№ по порядку	Жилая площадь находится:	Количество		Жилая площадь	Текущие изменения					
		жилых кварт.	жилых комнат		количество		жилая площадь	количество		жилая площадь
					жилых кварт.	жилых комнат		жилых кварт.	жилых комнат	
1	2	3	4	5	6	7	8	9	10	11
1	В квартирах	<u>70</u>	<u>170</u>	<u>2297.9</u>						
2	В помещ. коридорн. системы									
3	В общежитиях									
4	Служебн. жилая площадь									
5	Маневрен. жилая площадь									

Из общего числа жилой площади находится:

6	а) В мансардах								
	б) В подвалах								
	в) В цокольных этажах								
	г) В бараках								

Распределение квартир по числу комнат (без общежития и коридорной системы)

№ п. п.	Квартиры	Число квартир	Их жилая площадь	Текущие изменения			
				число квартир	их жилая площадь	число квартир	их жилая площадь
1	2	3	4	5	6	7	8
1.	Однокомнатные	<u>10</u>	<u>166.1</u>	<u>302.3</u>			
2	Двухкомнатные	<u>30</u>	<u>904.2</u>	<u>1426.</u>			
3	Трехкомнатные	<u>20</u>	<u>772.4</u>	<u>1024.3</u>			
4	Четырехкомнатные	<u>10</u>	<u>456.9</u>	<u>612.7</u>			
5	Пятикомнатные						
6	Шестикомнатные						
7	В семь и более комнат						
	Всего:	<u>70</u>	<u>2297.9</u>	<u>3365.0</u>			

6) Нежилые помещения: полезная площадь

кв. м

№ по порядку	Классификация помещений	Основная		Вспомогат.		Текущие изменения							
		общая	аренд.	общая	аренд.	основная		вспомогат.		основная		вспомогат.	
						общая	аренд.	общая	аренд.	общая	аренд.	общая	аренд.
1	2	3	4	5	6	7	8	9	10	11	12	13	14
1	Жилая в нежил. помещен.												
2	Торговая												
3	Производственная												
4	Складская												
5	Бытового обслуж.												
6	Гаражи												
7	Учрежденческая												
8	Обществ. питания												
9	Школьная												
10	Учебно-научная												
11	Лечебно-санитарн.												
12	Культ.-просветит.												
13	Театров и зрел. предпр.												
14	Творческие мастерские												
15	Прочая												
	Итого.												

*Служба
Горлага 51.4*

в том числе:

Площадь, используемая жилищной конторой для собственных нужд в кв. м

№ по порядку	Использование помещений	Основная	Вспомогат.	Текущие изменения			
				основная	вспомогат.	основная	вспомогат.
1	2	3	4	5	6	7	8
1	Учрежденческая: а) Жилищная контора						
	б) Комн. детские, дружки и др.						
2	Культурно-просветительная: а) красн. уголки, клубы, библиот.						
3	Прочая: а) Мастерские						
	б) Склады, жилищн. контор.						
	а) Теплоузел						
	г) Котельная						
	в том числе на фундаментах						
	на твердом фундаменте						
	Итого:						

II. Благоустройство полезной площади (кв. м)

Дата записи	Канализация		Отопление										Ванны				Горячее водосн.		Газоснабж.		Мусоропровод		Лифт		Напряжение электросети, вольт	
	Водопровод		центральное										с горячим водоснабж.	с газовыми колонками	с дровяными колонками	без колонок и горяч. воды	от колонок	центральн.	баллоны	центральн.	Мусоропровод	Лифт	127	220		
	местная	центральн.	печное	печное, газовое	от АГВ	от ТЭЦ	от Минэнерго	от собств. котельн.		от групп или кварт. кот.		калориферн.														
								на тверд. топливе	на газе	на тверд. топливе	на газе															
1	2	3	4	5	6	7	8	9	10	11	12	13	14	15	16	17	18	19	20	21	22	23	24	25	26	
	33650		33650					33650					33650					33650		33650						33650

III. Исчисление площадей и объемов основной и отдельных частей строения и пристроек

№ или литер по плану	Наименование	Формулы для подсчета площадей по наружному объему	Площадь (кв. м)	Высота (м)	Объем (куб. м)
1	2	3	4	5	6
A	Основное	72.10×12.60	908.5	14.9	13537
	Подвал	72.10×12.60	908.5	2.60	2362
	Балконы	$3.17 \times 0.70 \times 56$	123.2		
	Крыльцо	$3.00 \times 1.00 \times 4$	4.0		
	Вход в подвал	$5.10 \times 1.50 \times 2$	15.4		
	прочие объекты		10.0		

IV. Описание конструктивных элементов и определение износа жилого дома

Группа капитальности Г Сборник № 28
 Вид внутренней отделки простая Таблица № 39

№ по порядку	Наименование конструктивных элементов	Описание конструктивных элементов (материал, конструкция, отделка и прочее)	Техническое состояние (осадки, трещины, гниль и т. п.)	Удельн. вес	Поправка к	Удельн. вес	Износ в %	Произвед. % износа на уд. вес констр. элементов	
				конструкт. элементов	удельн. весу в процентах	констр. элем. с поправкой			
1	2	3	4	5	6	7	8	9	
1	Фундаменты	плитнобетонные белые	хер.	3	1	3	20	0.6	
2	а) Наружные и внутренние капитальные стены	кирпичные	-	33	1	33	20	6.6	
	б) Перегородки	плитнобетонные	-	14	14	14	20	2.8	
3	Перекрытия:	чердачные	плитнобетонные	14	14	14	20	2.8	
		междуэтажные	-	-	-	-	-	-	
		подвальные	-	-	-	-	-	-	
4	Крыша	мелкая кровля	улов.	4	1	4	30	1.2	
5	Полы	дощатые	-	9	1	9	30	2.7	
6	Проемы	оконные	дош. створ.	-	10	1	10	25	2.5
		дверные	дощатые	-	-	-	-	-	
7	Отделоч. раб.	Наружн. отделка Архитект. оформлен.	расш. швов	-	-	-	-	-	
		Внутрен. отделка	штукатурка стен и пот.	-	6	1	6	25	1.5
8	Санитарно- и электротех. работы	центр. отопление							
		печное отопление							
		водопровод							
		электросвещ.							
		радио							
		телефон							
		телевидение							
		ванны:							
		с газом колонк.							
		с дров. колонк.							
с горяч. водосн.									
горячее водосн.									
вентиляция									
газоснабжение									
мусоропровод									
лифты									
канализация									
9	Разные работы	прочие	-	7	1	7	30	2.1	
Итого				100		70		24.9	

% износа, приведенный к 100 по формуле: $\frac{\text{процент износа (гр. 9)} \times 100}{\text{удельный вес (гр. 7)}}$

или 25%

Описание конструктивных элементов и определение износа жилого дома

Группа капитальности _____ Год постройки 19 ____ г. Сборник № _____
 Вид внутренней отделки _____ Литер по плану _____ Таблица № _____

№ по порядку	Наименование конструктивных элементов	Описание конструктивных элементов (материал, конструкция, отделка и прочее)	Техническое состояние (осадки, трещины, гниль и т. п.)	Удельн. вес конструкт. элементов	Поправка к удельн. весу в процентах	Удельн. вес констр. элем. с поправкой	Износ в %	Произвед. % износа на уд. вес констр. элементов
1	Фундаменты							
2	а) Наружные и внутренние капитальные стены							
	б) Перегородки							
3	Перекрытия:	чердачные						
		междуэтажные						
		подвальные						
4	Крыша							
5	Полы							
6	Проемы	оконные						
		дверные						
7	Отделочн. раб.	Наружн. отделка						
		Архитект. оформлен.						
		а) _____						
		б) _____						
8	Санитарно- и электротехн. работы	Внутрен. отделка						
		а) _____						
		б) _____						
		центр. отопление						
		печное отопление						
		водопровод						
		электроосвещ.						
		радио						
		телефон						
		телевидение						
ванн:	с газ. колонк.							
	с дров. колонк.							
	с горяч. водосл.							
	горячее водосл.							
	вентиляция							
	газоснабжение							
	мусоропровод							
	лифты							
	канализация							
9	Разные работы							
				Итого:	100			

%. износа, приведенный к 100 по формуле: $\frac{\text{процент износа (гр. 9)} \times 100}{\text{удельный вес (гр. 7)}}$

VII. Исчисление восстановительной и действительной стоимости основной части строения и пристроек

Литер по плану	Наименование строения и пристроек	№ сборки	№ площади	Стоимости по таблице	Поправки к стоимости в коэффициентах								удельн. вес строения после поправ.	Стоим. ед. изм. после примен. поправ. coeff.	Объем или площадь	Восстанов. стоимости в руб.	% износа	Действит. стоимость в руб.
					удельн. вес строения	на высоту помещений	на средн. площ. кварт.	на покл.	на отклон. от группы капитальн.	на объем строения								
1	2	3	4	5	6	7	8	9	10	11	12	13	14	15	16	17	18	
А	Основное	18	39	2491	0.97	1.05	1.04					1.06	26.39	13537	357296	25	267972	

Всего: _____

Текущие изменения внесены:

Работа выполнена	16. 11. 1999 г.	«...» ... 19 г.	«...» ... 19 г.	«...» ... 19 г.
Исполнял	<i>Александр</i>			
Проверил	<i>Кольцов</i>			
Начальник бюро				



(руководитель жилищ. организации) подпись

(заполняется жилищными органами.)

..... 19 г.

Ул. _____

дом № _____

Литер _____

VIII. Объекты благоустройства и потребность их в капитальном ремонте

№№ по пор.	Наименование	Единица измерения	Количество	% износа	Потребность в капитальном ремонте						Выполнено		
					всего	в том числе		цена за единицу		сумма в руб.	19 г.	19 г.	19 г.
						ремонт	смена	ремонт	смена				
1	2	3	4	5	6	7	8	9	10	11	12	13	14
1	Зачищен	проезды асфальт.	кв. м										
		трогуары асфальт.	м										
		прочие покрытия	»										
2	Без покрытий	»											
3	Ограждения	кирпичные	п/м										
		бетонные	»										
		деревянные	»										
		металлические	»										
		прочие	»										

Потребность в капитальном ремонте и повышении благоустройства. (руб.)

IX. Потребность в капитальном ремонте строения № _____

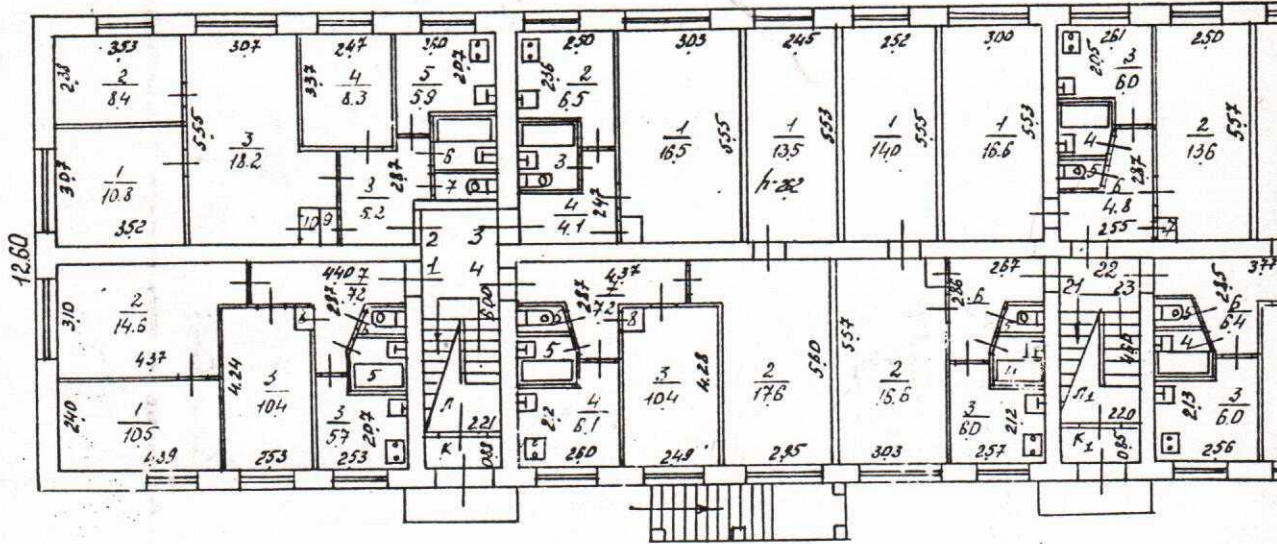
№№ по пор.	Наименование конструктивных элементов и оборудования	Единица измерения	Количество	% износа	Потребность в капитальном ремонте						Выполнено		
					всего	в том числе		цена за единицу		сумма в руб.	19 г.	19 г.	19 г.
						ремонт	смена	ремонт	смена				
1	2	3	4	5	6	7	8	9	10	11	12	13	14
1	Фундамент												
2	Стены каменные	куб. м											
3	Стены деревянные	кв. м											
4	Перегородки деревянные	м											
5	Перегородки негор.	»											
6	Перекрытия	чердачное	кв. м										
		междуэтажное	»										
		санузлов	»										
		подвальные	»										
7	Стропила	п/м											
8	Крыша	обрешетка	кв. м										
		кровля	»										
		водосточн. трубы	п/м										
9	внутрил. водосток	»											
10	Полы	паркетные	кв. м										
		линолеум или синтетические	»										
		плиточные	»										
		прочие	»										

1	2	3	4	5	6	7	8	9	10	11	12	13	14	
20	Просим	оконные перепл.	кв. м											
21		двери внутрен.	шт.											
22		двери наружные	шт.											
23	Просим	Фасад												
23		наружн. отделка	кв. м											
24	отопление	трубы центр. отоп.	п/м											
25		радиаторы	секц.											
26		панельное или калориферное	кв. м											
27		печи на твердом или газов. топли.	шт.											
28		АГВ колонки	шт.											
29		водопровод	умывальники	шт.										
30			раковины	шт.										
31	водопров. трубы		п/м											
32	канализ.	унитазы	шт.											
33		сmyвные баки	шт.											
34		канализ. трубы	п/м											
35		трубы горяч. вод.	шт.											
36	Внутренне санитарно- и вл. инженерные	ванны	шт.											
37		души	шт.											
38		колонки газовые или на тверд. топли.	шт.											
39		трубы газовые	п/м											
40		плиты	газов 2-х комф.	шт.										
41			газов 4-х комф.	шт.										
42		Внутренне санитарно- и вл. инженерные	электрические	шт.										
43	телевизионные		шт.											
44	лифты		шт.											
45	слаботочная электропроводка		п/м											
46	силовая электропроводка		п/м											
47	вводные устройства		шт.											
48	электронатов.		шт.											
49	вентиляционные стабы и трубы		п/м											
50	мусоропр. стабы		шт.											
51	балконы и лоджии		шт.											
52	Просим	эркеры	шт.											
53		лестница	ступени	шт.										
54			площадки	кв. м										
55			ограждения	п/м										
56		мусоропр. камеры	шт.											
57	Просим	бойлеры	шт.											
58		тепловые узлы	шт.											
59		водонагреватели	шт.											
60	Начал													

Работ
Испол
Пров
Начал

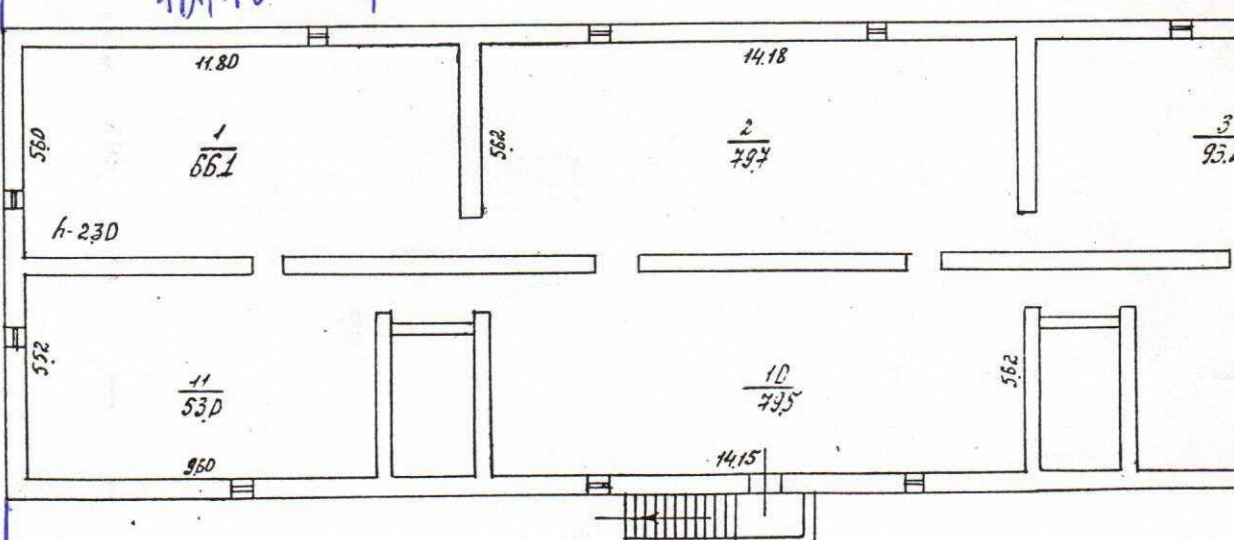
Потребуется в под. размере по строению _____ руб.
 Всего потребность мат. затрат по смете _____ руб.
 19 г. Работу выполняла _____

Находящегося в гор. (пос.) Зеленоград
принадлежащего _____



Кубатура 22.8 + 1.3 = 24.1

$22.10 + 1.3 = 23.40$

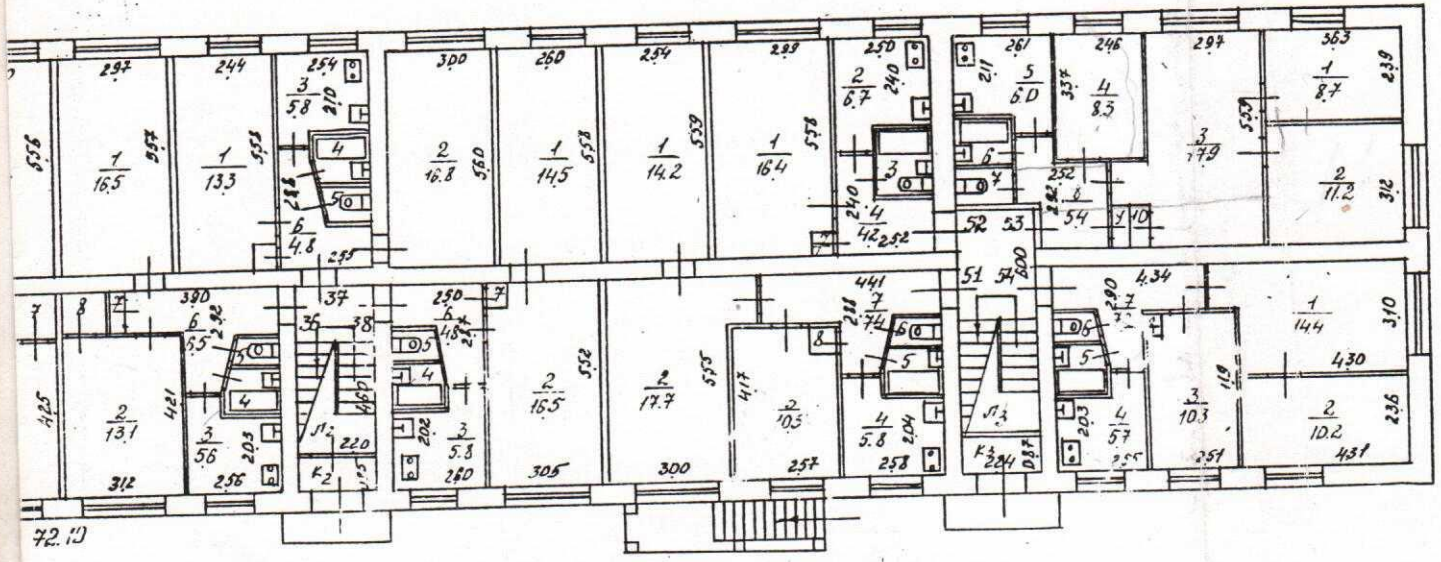


ЖНЫЙ ПЛАН

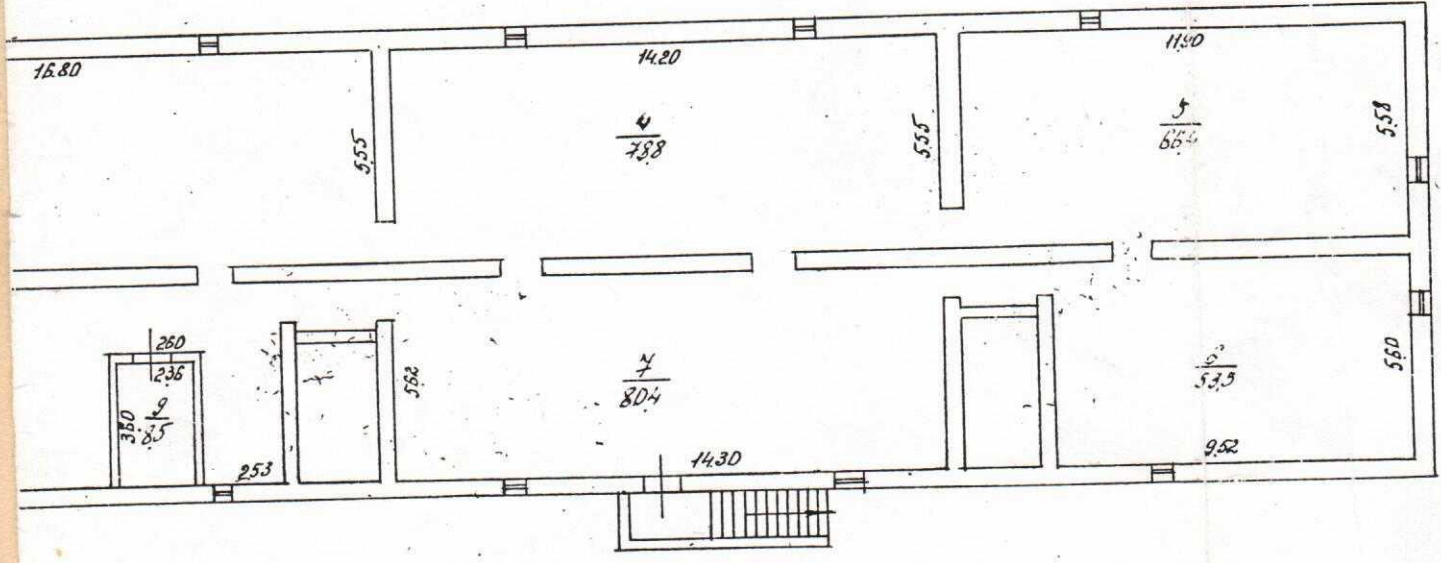
ОЕНИЯ ЛИТ. А

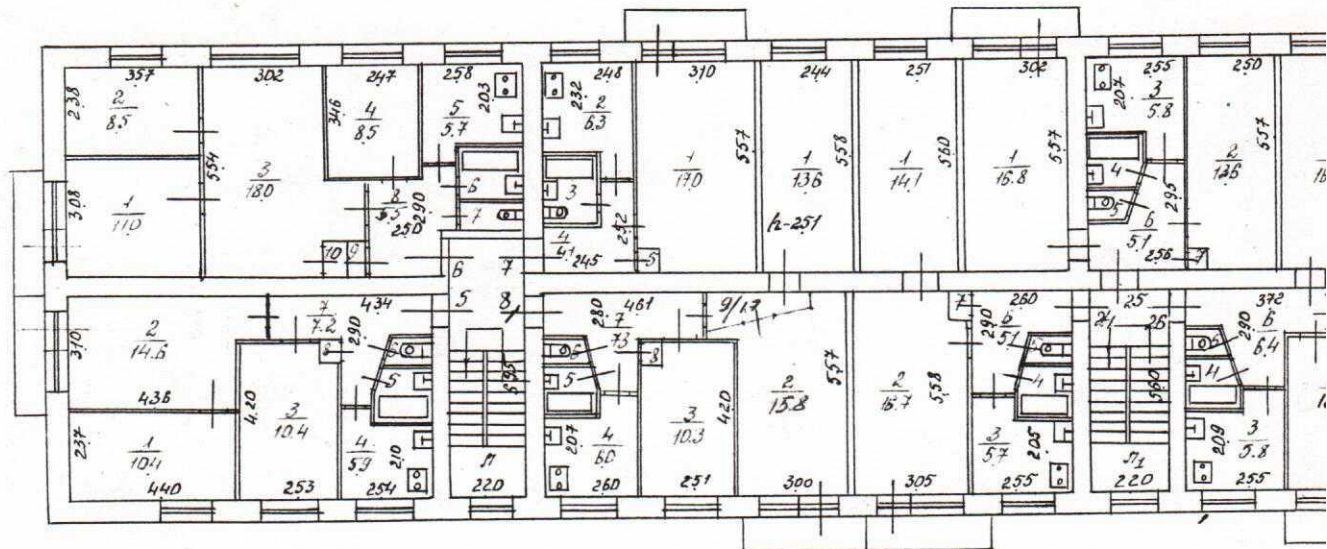
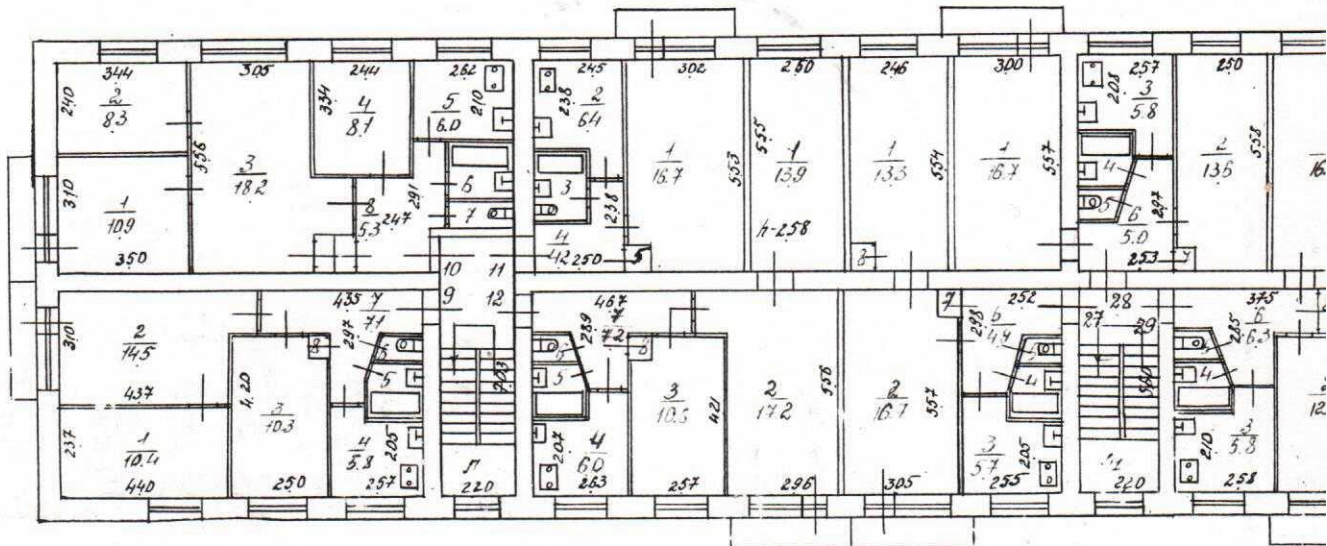
городский по Шоссейной ул. д. № 2

1 этаж

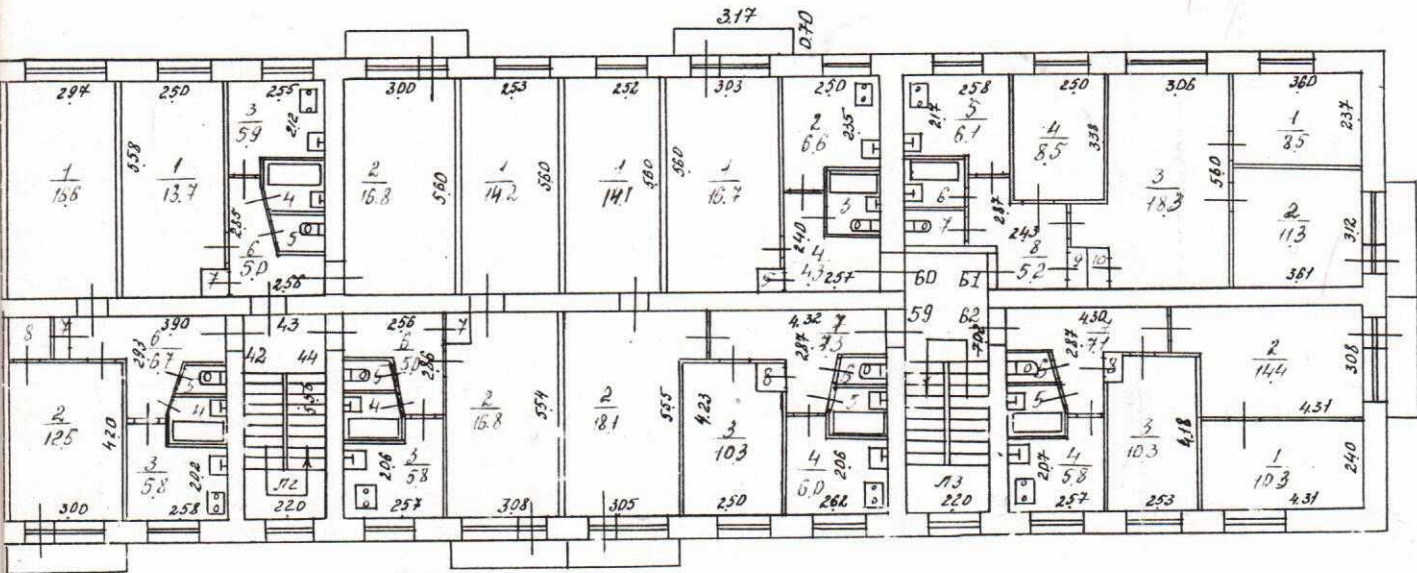


Логвал

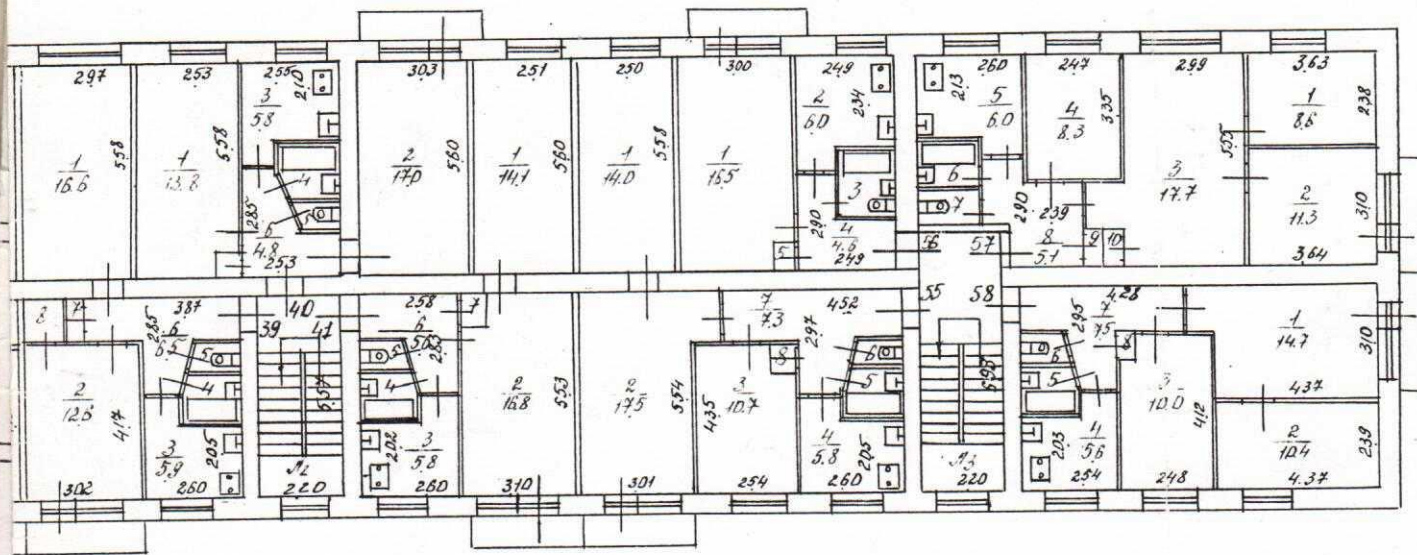


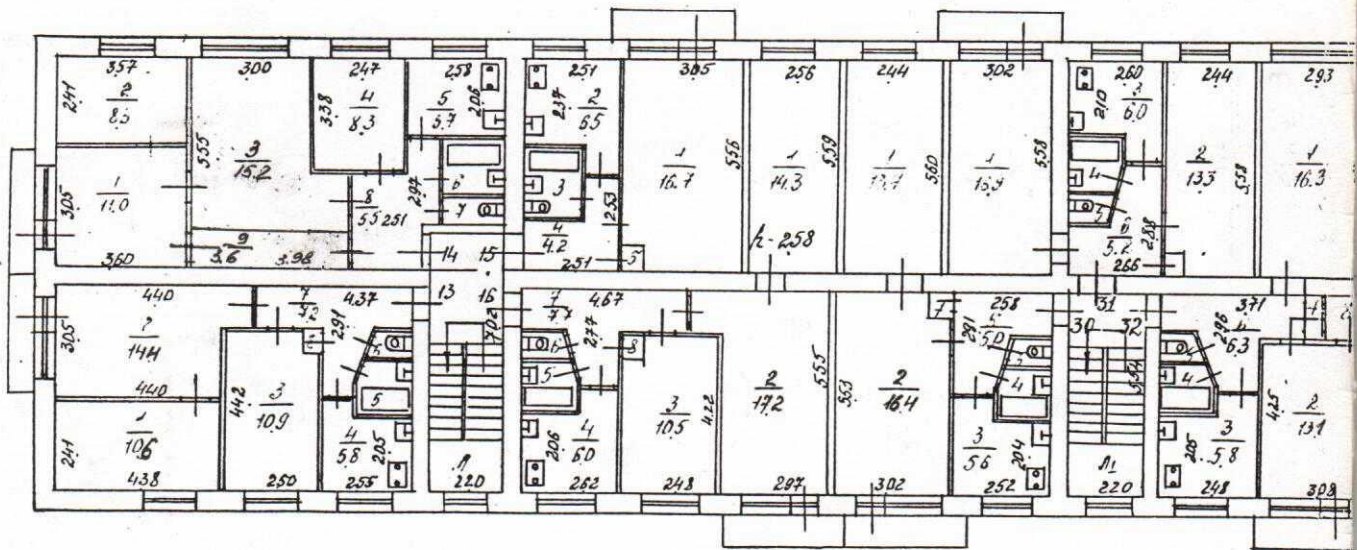
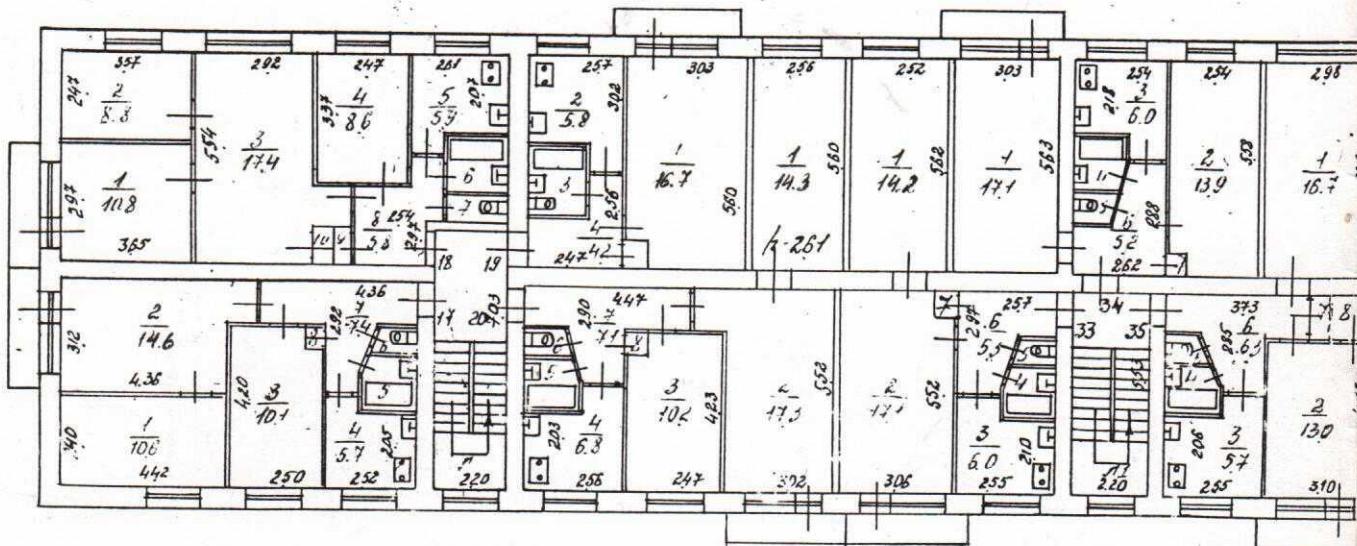


3 этаж



2 этаж

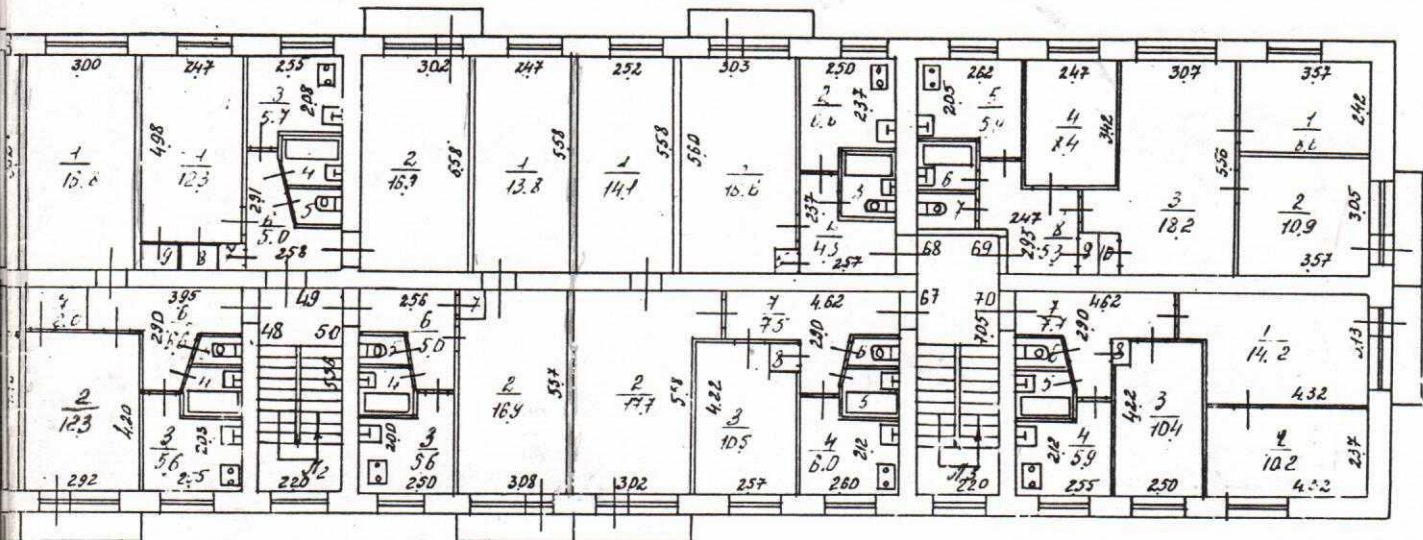




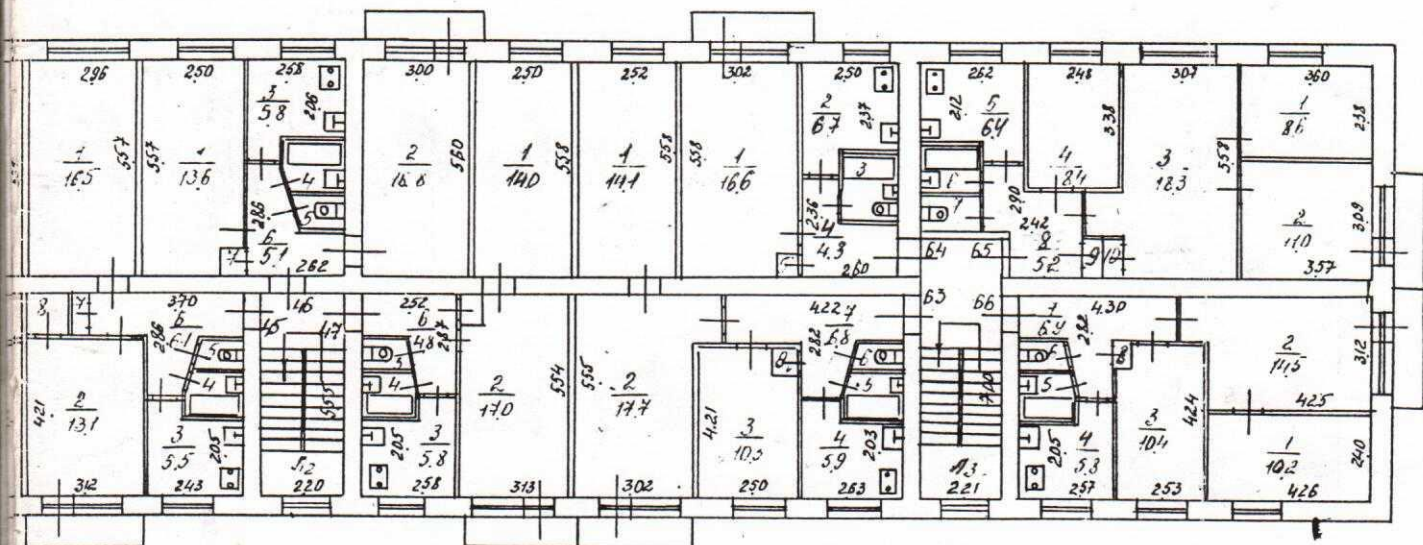
**ЭКСПЛИКАЦИЯ
НА ЖИЛЫЕ СТРОЕНИЯ**

Общая проезная площадь 3365.0 м²
 в т. ч. жилая 2297.9 м²
 вспомогательная 1067.7 м²
 прочая _____ м²
 летняя жилая _____ м²

5 этаж



4 этаж



По строительству на 16.11.99.
Копировано
Ткачев

Экспликация к плану строения

По Шоссейной улице, дом № 2
Зеленоградский гор. (пос.) Туркинский район, квартал №

Дата записей	Литера по плану	Этаж - начиная с подвала	№№ квартир	№№ комнат	Назначение помещений	Формула для подсчета площади	Площадь по внутреннему обмеру кв. м.				Высота помещений от пола до потолка			
							общая	полезная	жилая	служебная		прочая		
1	2	3	4	5	6	7	8	9	10	11	12			
27/12-73	# 1		1	1	жилая	4.39×2.40	105	105			2.62			
				2	- "	$3.10 \times 4.37 + 1.31 \times 0.20$	146	146						
				3	- "	$4.24 \times 2.53 - 0.58 \times 0.50$	104	104						
				4	кухня	$2.53 \times 2.07 + 0.86 \times 0.48$	5.7		5.7					
				5	ванная	$1.50 + 1.37 \times 1.27$	1.8		1.8					
				6	сан. узел	$1.35 + 1.13 \times 0.75$	0.9		0.9					
				7	коридор	$4.40 \times 2.87 - \frac{1.23 + 1.57 \times 1.75}{2} - 1.83 \times 1.62$	7.2		7.2					
				8	шкаф	0.57×0.49	0.2		0.3					
										514	355	159		
							2	1	жилая	3.07×3.52	10.8	10.8		
2	- "	2.38×3.53	8.4					8.4						
3	- "	$5.55 \times 3.07 + 1.14 \times 1.02$	18.2					18.2						
4	- "	3.37×2.47	8.3					8.3						
5	кухня	$2.60 \times 2.07 + 0.94 \times 0.55$	5.9						5.9					
6	ванная	1.55×1.29	2.0						2.0					
7	сан. узел	1.55×0.78	1.2						1.2					
8	коридор	$2.87 \times 2.40 - 1.18 \times 0.50 - 1.42 \times 0.20$	5.2						5.2					
9	шкаф	0.92×0.48	0.4						0.4					
10	- "	0.92×0.48	0.4						0.4					
						608	457	151						
Всего . . .														

Дата записей	Литера по плану	Этаж — начная с подвала	№ кв-ртир	№ кв-тират	Назначение помещения	Формула для подсчета площади	Площадь по внутреннему обмеру, кв. м				Высота помещений от пола до потолка
							общая полезная	жилая	служебная	прочая	
1	2	3	4	5	6	7	8	9	10	11	12
	А	1	3	1	Жилая	$5.55 \times 3.03 - 0.63 \times 0.48$	16.5	16.5			
				2	кухня	$2.36 \times 2.50 + 0.85 \times 0.65$	6.5		6.5		
				3	ванная	1.80×1.50	2.7		2.7		
				4	коридор	$2.47 \times 2.47 - 1.62 \times 1.23$	4.1		4.1		
				5	шкаф	0.62×0.47	0.3		0.3		
							30.1	16.5	13.6		
			4	1	Жилая	5.53×2.45	13.5	13.5			
				2	—	$5.60 \times 2.95 + 1.24 \times 0.90$	17.6	17.6			
				3	—	$4.28 \times 2.49 - 0.48 \times 0.60$	10.4	10.4			
				4	кухня	$2.60 \times 2.12 + 1.01 \times 0.52$	6.1		6.1		
				5	ванная	$\frac{1.37 + 1.57}{2} \times 1.27$	1.8		1.8		
				6	сан. узел	$\frac{1.18 + 1.35}{2} \times 0.77$	1.0		1.0		
				7	коридор	$2.87 \times 4.37 - 1.60 \times 1.73 - 1.30 + 1.59 \times 1.77$	7.2		7.2		
				8	шкаф	0.46×0.58	0.3		0.3		
							57.9	41.5	16.4		
			21	1	Жилая	5.55×2.52	14.0	14.0			
				2	—	$5.57 \times 3.03 - 0.62 \times 0.50$	16.6	16.6			
				3	кухня	$2.57 \times 2.12 + 0.98 \times 0.57$	6.0		6.0		
				4	ванная	$\frac{1.37 + 1.57}{2} \times 1.30$	1.9		1.9		
				5	сан. узел	$\frac{1.07 + 1.33}{2} \times 0.75$	0.9		0.9		
				6	коридор	$2.86 \times 2.67 - 1.17 + 1.59 \times 1.74$	5.2		5.2		
				7	шкаф	0.50×0.60	0.3		0.3		
							44.9	30.6	14.3		
						Всего					

Техник-инвентаризатор

Ст. техник

Экспликация к плану строения

По _____ улице, дом № _____

гор. (пос.) _____ район, квартал № _____

Дата записей	Литера по плану	Этаж — изчислен с подвала	№ кв. квартир	№ комн.	Назначение помещения	Формула для подсчета площади	Площадь по внутреннему обмеру кв. м.				Высота помещений от потолка
							общая полезная	жилая	служебная	прочая	
1	2	3	4	5	6	7	8	9	10	11	12
		1	22	1	Жилая	5.53×300	16.6	16.6			
				2	—	$5.57 \times 250 - 0.62 \times 0.52$	136	136			
				3	кухня	$261 \times 205 + 100 \times 0.60$	60		6.0		
				4	ванная	$1.47 + 1.40 \times 1.28$	1.8		1.8		
				5	сан. узел	$1.35^2 + 1.17 \times 0.77$	1.0		1.0		
				6	коридор	$2.87^2 + 2.25 - \frac{1.23 + 1.66}{2} \times 1.75$	4.8		4.8		
				7	шкаф	0.60×0.52	0.3		0.3		
							44.1	30.2	13.8		
			23	1	Жилая	5.56×300	16.7	16.7			
				2	—	4.25×2.93	12.5	12.5			
				3	кухня	$2.56 \times 2.13 + 0.95 \times 0.55$	6.0		6.0		
				4	ванная	$1.51 + 1.34 \times 1.31$	1.9		1.9		
				5	сан. узел	$1.05^2 + 1.30 \times 0.74$	0.9		0.9		
				6	коридор	$3.77^2 + 2.85 - \frac{1.56 \times 1.20}{2} - \frac{1.15 + 1.61}{2} \times 1.77$	6.4		6.4		
				7	шкаф	1.26×1.20	1.5		1.5		
				8	—	0.58×1.26	0.7		0.7		
							16.6	29.2	17.4		
			36	1	Жилая	5.57×2.97	16.5	16.5			
				2	—	4.21×3.12	13.1	13.1			
				3	кухня	$2.53 \times 2.03 + 0.90 \times 0.46$	5.6		5.6		
				4	ванная	$1.50 + 1.31 \times 1.36$	1.9		1.9		
				5	сан. узел	$1.12 + 1.28 \times 0.77$	0.9		0.9		
				6	коридор	$3.90^2 + 2.92 - \frac{1.42 \times 1.66}{2} - \frac{1.21 + 1.63}{2} \times 1.80$	6.5		6.5		
				7	шкаф	0.45×1.22	0.5		0.5		
				8	шкаф	1.22×1.22	0.5		0.5		
						Всего . . .	75	15			

Техник инвентаризатор _____

Ст. техник 46.5 29.6 16.9

Дата записей	Литера по плану	Этаж — начная с подвала	№№ квартир	№№ комнат	Назначение помещения	Формула для подсчета площади	Площадь по внутреннему обмеру, кв. м				Высота помещений от пола
							общая полезная	жилая	служебная	прочая	
1	2	3	4	5	6	7	8	9	10	11	12
		1	37	1	Жилая	$5.58 \times 2.44 - 0.63 \times 0.50$	133	133			
				2	—	5.60×300	168	168			
				3	кухня	$2.54 \times 2.10 + 0.93 \times 0.52$	5.8		5.8		
				4	ванна	$1.51 + 1.37 \times 1.30$	1.9		1.9		
				5	сан. узел	$1.14 + 1.33 \times 0.78$	1.0		1.0		
				6	коридор	$2.88 \times 2.55 -$ $- 1.24 + 1.61 \times 1.76$	4.8		4.8		
				7	шкаф	0.50×0.61	0.3		0.3		
							439	301	13.8		
			38	1	Жилая	5.58×2.60	145	145			
				2	—	$5.52 \times 305 - 0.50 \times 0.61$	165	165			
				3	кухня	$2.60 \times 2.02 + 0.97 \times 0.55$	5.8		5.8		
				4	ванна	$1.35 + 1.51 \times 1.30$	1.9		1.9		
				5	сан. узел	$1.02 + 1.30 \times 0.75$	1.0		1.0		
				6	коридор	$2.87 \times 2.50 -$ $- 1.17 + 1.63 \times 1.70$	4.8		4.8		
				7	шкаф	0.50×0.59	0.3		0.3		
							448	310	13.8		
			51	1	Жилая	5.59×2.54	14.2	14.2			
				2	—	$5.55 \times 300 + 1.26 \times 0.65$	177	177			
				3	—	$4.17 \times 2.57 - 0.58 \times 0.46$	105	105			
				4	кухня	$2.58 \times 2.04 + 0.97 \times 0.58$	5.8		5.8		
				5	ванна	$1.50 + 1.32 \times 1.30$	1.8		1.8		
				6	сан. узел	$1.14 + 1.30 \times 0.75$	0.9		0.9		
				7	коридор	$4.41 \times 2.88 -$ $- 1.24 + 1.61 \times 1.77 -$	7.4		7.4		
				8	шкаф	0.46×0.58	0.3		0.3		
							586	424	16.2		
						Всего					

Техник-инвентаризатор

Ст. техник

Экспликация к плану строения

15

По _____ уллице, дом № _____
 _____ гор. (пос.) _____ район, квартал № _____

Дата записей	Литера по плану	Этаж—начинная с подвала	№№ квартир	№№ комнат	Назначение помещения	Формула для подсчета площади	Площадь по внутреннему обмеру кв. м.				Высота помещения от пола по потолку
							общая полезная	жилая	служебная	прочая	
1	2	3	4	5	6	7	8	9	10	11	12
			52	1	жилая	$5.58 \times 2.99 - 0.57 \times 0.48$	16.4	16.4			
				2	кухня	$2.50 \times 2.40 + 0.72 \times 0.92$	6.7		6.7		
				3	ванная	1.78×1.47	2.6		2.6		
				4	коридор	$2.40 \times 2.52 - 1.17 \times 1.62$	4.2		4.2		
				5	шкаф	0.48×0.55	0.3		0.3		
							30.2	16.4	13.8		
			53	1	жилая	3.63×2.39	8.7	8.7			
				2	—	3.59×3.12	11.2	11.2			
				3	—	$5.59 \times 2.97 + 1.12 \times 0.07 + 1.15 \times 1.07$	17.9	17.9			
				4	—	3.37×2.46	8.3	8.3			
				5	кухня	$2.61 \times 2.11 + 1.01 \times 0.50$	6.0		6.0		
				6	ванная	1.46×1.30	1.9		1.9		
				7	сан. узел	1.45×0.76	1.1		1.1		
				8	коридор	$2.92 \times 2.52 - 1.28 \times 0.65 - 1.51 \times 0.76$	5.4		5.4		
				9	шкаф	1.00×0.50	0.5		0.5		
				10	—	1.00×0.46	0.5		0.5		
							6.5	16.1	15.4		
			54	1	жилая	$4.30 \times 3.10 + 1.27 \times 0.84$	14.4	14.4			
				2	—	4.31×2.36	10.2	10.2			
				3	—	$4.19 \times 2.51 - 0.45 \times 0.57$	10.3	10.3			
				4	кухня	$2.55 \times 2.03 + 0.95 \times 0.51$	5.7		5.7		
				5	ванная	$1.50 + 1.38 \times 1.30$	1.9		1.9		
				6	сан. узел	$1.17^2 + 1.35 \times 0.78$	1.0		1.0		
				7	коридор	$4.34^2 \times 2.90 - 1.81 \times 1.60 - 1.21 + 1.62 \times 1.80$	7.2		7.2		
				8	шкаф	0.55×0.45	0.2		0.2		
							50.9	34.9	16.0		
					Итого по 1 этажу:		87.2	45.9	20.2		

Всего . . .

Техник инвентаризатор _____

Ст. техник _____

6

Дата записей	Литера по плану	Этаж — начальная с подвала	№№ квартир	№№ комнат	Назначение помещения	Формула для подсчета площади	Площадь по внутреннему обмеру, кв. м				Высота помещения от пола до потолка
							общая полезная	жилая	служебная	прочая	
1	2	3	4	5	6	7	8	9	10	11	12
		2	5	1	Жилая	4.40×2.37	10.4	10.4			2.57
				2	- и	$4.36 \times 3.10 + 1.30 \times 0.80$	14.6	14.6			
				3	- и	$4.20 \times 2.53 - 0.80 \times 0.42$	10.4	10.4			
				4	кухня	$2.54 \times 2.10 + 1.00 \times 0.52$	5.9		5.9		
				5	ванная	$1.50 + 1.32 \times 1.32$	1.9		1.9		
				6	сан. узел	$1.07 + 1.28 \times 0.80$	0.9		0.9		
				7	коридор	$4.34 \times 2.90 - 1.48 \times 1.62 - \frac{1.15 + 1.54}{2} \times 1.83$	7.2		7.2		
				8	шкаф	0.42×0.58	0.2		0.2		
							515	354	161		
			6	1	Жилая	3.57×3.08	11.0	11.0			
				2	- и	3.57×2.38	8.5	8.5			
				3	- и	$5.54 \times 3.02 + 0.95 \times 0.96 + 1.16 \times 1.08 +$	18.0	18.0			
				4	- и	3.46×2.47	8.5	8.5			
				5	кухня	$2.58 \times 2.03 + 0.97 \times 0.52$	5.7		5.7		
				6	ванная	1.51×1.30	2.0		2.0		
				7	сан. узел	1.51×0.80	1.2		1.2		
				8	коридор	$2.90 \times 2.50 - 1.21 \times 0.58 - 1.49 \times 0.70$	5.5		5.5		
				9	шкаф	0.48×0.93	0.4		0.4		
				10	- и	0.48×0.93	0.4		0.4		
				11	балкон		61.2	46.0	15.2		0.7
			7	1	Жилая	$5.57 \times 3.10 - 0.61 \times 0.45$	17.0	17.0			
				2	кухня	$2.48 \times 2.32 + 0.80 \times 0.65$	6.3		6.3		
				3	ванная	1.80×1.50	2.7		2.7		
				4	коридор	$2.45 \times 2.52 - 1.65 \times 1.28$	4.1		4.1		
				5	шкаф	0.45×0.59	0.3		0.3		
							304	170	134		
						Всего					

Техник-инвентаризатор

Ст. техник

4728-73г.

Экспликация к плану строения

16

По _____ улице, дом № _____
 _____ гор. (пос.) _____ район, квартал № _____

Дата записей	Литера по плану	Этаж — начинает с подвала	№№ квартир	№№ комнат	Назначение помещения	Формула для подсчета площади	Площадь по внутреннему обмеру кв. м.				Высота помещения от пола до потолка
							общая полезная	жилая	служебная	прочая	
1	2	3	4	5	6	7	8	9	10	11	12
		2	8	1	жилая	5.58×2.44	13.6	13.6			
				2	—	$5.57 \times 3.00 + 1.28 \times 0.60$	15.8	15.8			
				3	—	$4.20 \times 2.51 - 0.48 \times 0.60$	10.3	10.3			
				4	кухня	$2.60 \times 2.07 + 0.47 \times 0.62$	6.0		6.0		
				5	ванная	$\frac{1.31 + 1.51}{2} \times 1.30$	1.8		1.8		
				6	сан. узел	$1.06 \times 1.27 + 0.76$	0.9		0.9		
				7	коридор	$4.61 - 2.80 - \frac{2}{2} - \frac{1.22 + 1.63}{2} \times 1.72$	1.3		1.3		
				8	шкаф	0.48×0.58	0.3		0.3		
				9	коридор		1.7		1.7		
							57.7	39.7	18.0		
			24	1	жилая	5.60×2.51	14.1	14.1			
				2	—	$5.58 \times 3.05 - 0.63 \times 0.53$	16.7	16.7			
				3	кухня	$2.55 \times 2.65 + 0.85 \times 0.53$	5.7		5.7		
				4	ванная	$\frac{1.50 + 1.35}{2} \times 1.30$	1.8		1.8		
				5	сан. узел	$1.08 + 1.32 \times 0.75$	0.9		0.9		
				6	коридор	$0.51 \times 0.61 + \frac{2.80 \times 2.60}{2} - \frac{1.18 + 1.60}{2} \times 1.78$	5.1		5.1		
				7	шкаф	0.53×0.61	0.3		0.3		
							44.6	30.9	13.7		
			25	1	жилая	5.57×3.02	16.8	16.8			
				2	—	$5.57 \times 2.50 - 0.49 \times 0.51$	13.6	13.6			
				3	кухня	$2.55 \times 2.01 + 0.85 \times 0.53$	5.8		5.8		
				4	ванная	$\frac{1.50 + 1.34}{2} \times 1.24$	1.8		1.8		
				5	сан. узел	$1.32 + 1.07 \times 0.76$	0.9		0.9		
				6	коридор	$2.85 \times 2.56 - \frac{1.19 + 1.60}{2} \times 1.82$	5.1		5.1		
				7	шкаф	0.51×0.62	0.3		0.3		
							44.3	30.4	13.9		

Техник инвентаризатор _____

Ст. техник _____

Дата записей	Литера по плану	Этаж — начальная с подвала	№ кв. квартиры	№ кв. комнат	Назначение помещения	Формула для подсчета площади	Площадь по внутреннему обмеру, кв. м				Высота помещения от пола до потолка
							общая полезная	жилая	служебная	прочая	
1	2	3	4	5	6	7	8	9	10	11	12
		2	26	1	жильная	5.57×3.00	16.7	16.7			
				2	- "	4.13×3.03	12.5	12.5			
				3	кухня	$2.55 \times 2.09 + 0.52 \times 0.94$	5.8		5.8		
				4	ванная	$\frac{1.51 + 1.34}{2} \times 1.31$	1.9		1.9		
				5	сан. узел	$1.10 + 1.30 \times 0.74$	0.9		0.9		
				6	коридор	$3.72 \times 2.90 -$ $- 1.65 \times 1.20 -$ $- \frac{1.20 + 1.60}{2} \times 1.78$	6.4		6.4		
				7	шкаф	1.30×1.24	1.6		1.6		
				8	- "	0.50×1.26	0.6		0.6		
							46.4	29.2	17.2		
			39	1	жильная	5.58×2.97	16.6	16.6			
				2	- "	4.17×3.02	12.6	12.6			
				3	кухня	$2.60 \times 2.05 + 0.45 \times 0.60$	5.9		5.9		
				4	ванная	$\frac{1.32 + 1.50}{2} \times 1.32$	1.9		1.9		
				5	сан. узел	$1.06 + 1.23 \times 0.73$	0.9		0.9		
				6	коридор	$3.87 \times 2.85 -$ $- 1.58 \times 1.32 -$ $- \frac{1.15 + 1.65}{2} \times 1.73$	6.5		6.5		
				7	шкаф	0.48×1.30	0.6		0.6		
				8	- "	1.30×1.24	1.6		1.6		
							46.6	29.2	17.4		
			40	1	жильная	$5.53 \times 2.53 - 0.50 \times 0.60$	13.8	13.8			
				2	- "	5.60×3.03	17.0	17.0			
				3	кухня	$2.55 \times 2.10 + 0.92 \times 0.52$	5.8		5.8		
				4	ванная	$1.51 + 1.35 \times 1.27$	1.8		1.8		
				5	сан. узел	$1.30 \times 1.07 + 0.75$	1.0		1.0		
				6	коридор	$2.85 \times 2.53 -$ $- 1.18 + 1.63 \times 1.43$	4.8		4.8		
				7	шкаф	0.44×0.61	0.3		0.3		
							44.5	30.8	13.7		
						Всего					

Техник-инвентаризатор

Ст. техник

4728-73г.

Экспликация к плану строения

По _____ улице, дом № _____
 _____ гор. (пос.) _____ район, квартал № _____

9
17

Дата записей	Литера по плану	Этаж — начиная с подвала	№ кв. квартир	№ комн.	Назначение помещения	Формула для подсчета площади	Площадь по внутреннему обмеру кв. м.				Высота помещения от пола до потолка
							общая полезная	жилая	служебная	прочая	
1	2	3	4	5	6	7	8	9	10	11	12
		2	41	1	жилая	5.60×2.57	14.1	14.7			
				2	—	$5.53 \times 3.10 - 0.58 \times 0.57$	16.8	16.8			
				3	кухня	$2.60 \times 2.02 + 0.97 \times 0.57$	5.8	5.8			
				4	ванная	$\frac{1.35 + 1.51}{2} \times 1.30$	1.9	1.9			
				5	сан. узел	$1.10 + 1.30 \times 0.45$	0.9	0.9			
				6	коридор	$\frac{2.83}{2} \times 2.58 - 1.19 + 1.63 \times 1.66$	5.0	5.0			
				7	шкаф	0.56×0.57	0.3	0.3			
							44.8	30.9	13.9		
			55	1	жилая	5.58×2.50	14.0	14.0			
				2	—	$5.54 \times 3.01 + 1.05 \times 0.76$	17.5	17.5			
				3	—	$4.35 \times 2.54 - 0.60 \times 0.60$	10.7	10.7			
				4	кухня	$2.60 \times 2.05 + 0.88 \times 0.48$	5.8	5.8			
				5	ванная	$1.50 + 1.36 \times 1.29$	1.8	1.8			
				6	сан. узел	$1.33 + 1.10 \times 0.44$	0.9	0.9			
				7	коридор	$4.52 \times 2.97 - 1.91 \times 1.85 - 1.18 + 1.62 \times 1.85$	7.3	7.3			
				8	шкаф	0.58×0.60	0.3	0.3			
							58.3	42.2	16.1		
			56	1	жилая	$5.59 \times 3.00 - 0.64 \times 0.49$	16.5	16.5			
				2	кухня	$2.49 \times 2.34 + 0.89 \times 0.2$	6.0	6.0			
				3	ванная	1.79×1.46	2.6	2.6			
				4	коридор	$2.90 \times 2.48 - 1.61 \times 1.64$	4.6	4.6			
				5	шкаф	0.48×0.62	0.3	0.3			
							30.0	16.5	13.5		
						Всего . . .					

Техник инвентаризатор _____

Ст. техник _____

Экспликация к плану строения

По _____

улице, дом № _____

гор. (пос.) _____

район, квартал № _____

Дата записей	Литера по плану	Этаж — начиная с подвала	№№ квартир	№№ комнат	Назначение помещения	Формула для подсчета площади	Площадь по внутреннему обмеру кв. м.				Высота помещения от пола до потолка
							общая полезная	жилая	служебная	прочая	
1	2	3	4	5	6	7	8	9	10	11	12
		2	41	1	жилая	5.60×2.57	14.1	14.1			
				2	—	$5.53 \times 3.10 - 0.58 \times 0.57$	16.8	16.8			
				3	кухня	$2.60 \times 2.02 + 0.97 \times 0.57$	5.8		5.8		
				4	ванная	$\frac{1.35 + 1.51}{2} \times 1.30$	1.9		1.9		
				5	сан. узел	$1.10 + 1.30 \times 0.75$	0.9		0.9		
				6	коридор	$2.83 \times 2.58 - \frac{1.19 + 1.63}{2} \times 1.66$	5.0		5.0		
				7	шкаф	0.57×0.57	0.3		0.3		
							44.8	30.9	13.9		
			55	1	жилая	5.58×2.50	14.0	14.0			
				2	—	$5.54 \times 3.01 + 1.02 \times 0.76$	17.5	17.5			
				3	—	$4.35 \times 2.54 - 0.60 \times 0.60$	10.7	10.7			
				4	кухня	$2.60 \times 2.05 + 0.88 \times 0.48$	5.8		5.8		
				5	ванная	$\frac{1.50 + 1.36}{2} \times 1.29$	1.8		1.8		
				6	сан. узел	$\frac{1.33}{2} + 1.10 \times 0.74$	0.9		0.9		
				7	коридор	$4.52 \times 2.97 - \frac{1.18 + 1.62}{2} \times 1.85$	7.3		7.3		
				8	шкаф	0.58×0.60	0.3		0.3		
							58.3	42.2	16.1		
			56	1	жилая	$5.59 \times 3.00 - 0.64 \times 0.49$	16.5	16.5			
				2	кухня	$2.49 \times 2.34 + 0.89 \times 0.2$	6.0		6.0		
				3	ванная	1.79×1.46	2.6		2.6		
				4	коридор	$2.90 \times 2.48 - 1.61 \times 1.64$	4.6		4.6		
				5	шкаф	0.48×0.62	0.3		0.3		
							30.0	16.5	13.5		

Всего . . .

Техник инвентаризатор _____

Ст. техник _____

Дата записей	Литера по плану	Этаж — начная с подвала	№№ квартир	№№ комнат	Назначение помещения	Формула для подсчета площади	Площадь по внутреннему обмеру, кв. м				Высота помещения от пола до потолка		
							общая полезная	жилая	служебная	прочая			
1	2	3	4	5	6	7	8	9	10	11	12		
		2	58	1	Жилая	$4.37 \times 3.10 + 0.85 \times 1.36$	14.7	14.7					
				2	—	4.37×2.39	10.4	10.4					
				3	—	$4.12 \times 2.48 - 0.58 \times 0.41$	10.0	10.0					
				4	кухня	$2.54 \times 2.02 + 0.52 \times 0.91$	5.6	5.6					
				5	ванная	$1.36 + 1.49 \times 1.30$	1.8	1.8					
				6	сан. узел	$1.34 + 1.13 \times 0.76$	0.9	0.9					
				7	коридор	$4.28 \times 2.95 - 1.65 \times 1.77 - 1.17 + 1.63 \times 1.83$	7.5	7.5					
				8	шкаф	0.39×0.56	0.2	0.2					
							51.2	35.1	16.1				
					Всего по 2 этажу								
			57	1	Жилая	3.63×2.38	8.6	8.6					
				2	—	3.64×3.10	11.3	11.3					
				3	—	$5.55 \times 2.90 + 1.14 \times 2.09$	17.7	17.7					
				4	—	3.35×2.47	8.3	8.3					
				5	кухня	$2.60 \times 2.13 + 0.96 \times 0.47$	6.0	6.0					
				6	ванная	1.49×1.32	2.0	2.0					
				7	сан. узел	1.53×0.77	1.2	1.2					
				8	коридор	$2.90 \times 2.39 - 0.78 \times 1.43 - 0.62 \times 1.10$	5.1	5.1					
				9	шкаф	0.47×1.00	0.5	0.5					
				10	—	0.47×1.00	0.5	0.5					
							61.2	45.9	15.3				
					Всего по 2 этажу:						67.7	45.9	21.5
							Всего						

Техник-инвентаризатор _____

Ст. техник _____

Экспликация к плану строения

По _____ улице, дом № _____

гор. (пос.) _____ район, квартал № _____

Дата записей	Литера по плану	Этаж — начисляя с подвала	№№ квартир	№№ комнат	Назначение помещения	Формула для подсчета площади	Площадь по внутреннему обмеру кв. м.				Высота помещений от пола до потолка
							общая полезная	жилая	служебная	прочая	
1	2	3	4	5	6	7	8	9	10	11	12
		3	9	1	Жилая	4.40×2.57	10.4	10.9			2.58
				2	—	$4.37 \times 3.10 + 1.28 \times 0.78$	14.5	14.5			
				3	—	$4.20 \times 2.50 - 0.64 \times 0.37$	10.3	10.3			
				4	кухня	$2.57 \times 2.05 + 0.95 \times 0.50$	5.8		5.8		
				5	ванная	$1.50 \times 1.33 \times 1.27$	1.8		1.8		
				6	сан. узел	$1.10 \times 1.10 \times 0.78$	0.9		0.9		
				7	коридор	$4.35 - 2.297 - 1.18 \times 1.60 \times 1.87 - 1.80 \times 1.77$	7.1		7.1		
				8	шкаф	0.37×0.62	0.2		0.2		
							51.0	35.2	15.8		
			10	1	Жилая	3.50×3.10	10.9	10.9			
				2	—	3.44×2.40	8.3	8.3			
				3	—	3.34×2.44	18.2	18.2			
				4	—	$5.56 \times 3.05 + 1.04 \times 1.22$	8.1	8.1			
				5	кухня	$2.62 \times 2.10 + 1.00 \times 0.47$	6.0		6.0		
				6	ванная	1.51×1.29	1.9		1.9		
				7	сан. узел	1.51×0.74	1.1		1.1		
				8	коридор	$2.91 - 2.47 - 0.58 \times 1.20 - 1.47 \times 0.78$	5.3		5.3		
				9	шкаф	0.50×0.88	0.4		0.4		
				10	—	0.50×0.88	0.4		0.4		
							60.6	45.5	15.1		
			11	1	Жилая	$5.53 \times 3.02 - 0.60 \times 0.50$	16.4	16.4			
				2	кухня	$2.38 \times 2.45 + 0.86 \times 0.71$	6.4		6.4		
				3	ванная	1.50×1.80	2.7		2.7		
				4	коридор	$2.50 \times 2.38 - 1.60 \times 1.20$	4.2		4.2		
				5	шкаф		0.3		0.3		
						Всего . . .					

Техник инвентаризатор Балкон Ст. техник 0.7

30.7 16.4 18.6 0.7

Дата записей	Литера по плану	Этаж — начная с подвала	№№ квартир	№№ комнат	Назначение помещения	Формула для подсчета площади	Площадь по внутреннему обмеру, кв. м				Высота помещения от пола до потолка
							общая полезная	жилая	служебная	прочая	
1	2	3	4	5	6	7	8	9	10	11	12
			12	1	Жилая	5.55×2.50	13.9	13.9			
				2	—	$5.56 \times 2.96 + 1.27 \times 0.57$	17.2	17.2			
				3	—	$4.21 \times 2.57 - 0.46 \times 0.57$	10.6	10.6			
				4	кухня	$2.63 \times 2.07 + 0.95 \times 0.57$	6.0	6.0			
				5	Ванная	$1.51 + 1.34 \times 1.24$	1.8	1.8			
				6	сан. узел	$1.06^2 + 1.30 \times 0.76$	0.9	0.9			
				7	коридор	$4.67 \times 2.89 -$ $- 2.32 \times 1.60 -$ $- \frac{1.20 + 1.60}{2} \times 1.30$	7.2	7.2			
				8	шкаф	0.55×0.46	0.3	0.3			
							57.9	41.7	16.2		
			27	1	Жилая	$5.54 \times 2.46 - 0.3$	13.3	13.3			
				2	—	$5.57 \times 3.05 -$ $- 0.54 \times 0.60$	16.7	16.7			
				3	кухня	$2.55 \times 2.05 + 0.92 \times 0.48$	5.7	5.7			
				4	Ванная	$1.50 + 1.32 \times 1.27$	1.8	1.8			
				5	сан. узел	$1.18^2 + 1.30 \times 0.78$	0.9	0.9			
				6	коридор	$2.88 \times 2.62 -$ $- \frac{1.18 + 1.60}{2} \times 1.26$	4.9	4.9			
				7	шкаф	0.56×0.58	0.3	0.3			
				8	шкаф		0.3	0.3			
							43.9	30.0	13.9		
			28	1	Жилая	5.57×3.00	16.7	16.7			
				2	—	$5.58 \times 2.50 - 0.6 \times 0.6$	13.6	13.6			
				3	кухня	$2.57 \times 2.08 + 0.46 \times 0.92$	5.8	5.8			
				4	Ванная	$1.47 + 1.32 \times 1.22$	1.8	1.8			
				5	сан. узел	$1.30^2 + 1.10 \times 0.76$	0.9	0.9			
				6	коридор	$2.97 \times 2.53 -$ $- \frac{1.17 + 1.57}{2} \times 1.85$	5.0	5.0			
				7	шкаф	0.58×0.60	0.3	0.3			
						Всего	44.1	30.3	13.8		

Техник-инвентаризатор

Ст. техник

4728-73г.

Экспликация к плану строения

19

По _____ улице, дом № _____
 _____ гор. (пос.) _____ район, квартал № _____

Дата записей	Литера по плану	Этаж — начиная с подвала	№№ квартир	№№ комнат	Назначение помещения	Формула для подсчета площади	Площадь по внутреннему обмеру кв. м.				Высота помещения от пола до потолка
							общая полезная	жилая	служебная	прочая	
1	2	3	4	5	6	7	8	9	10	11	12
		3	29	1	Жилая	5.58×3.00	16.7	16.7			
				2	—	4.21×30.2	127	127			
				3	Кухня	$2.58 \times 2.10 + 0.55 \times 0.94$	5.8		5.8		
				4	Банная	$1.57 + 1.31 \times 1.30$	1.8		1.8		
				5	сан. узел	$1.30 + 1.08 \times 0.76$	0.9		0.9		
				6	коридор	$3.75^2 \times 2.85 -$ $- 1.60 \times 1.21 -$ $- 1.18 + 1.60 \times 1.75$	6.3		6.3		
				7	шкаф	1.27×1.22	1.5		1.5		
				8	—	0.62×1.24	0.8		0.8		
							46.5	29.4	17.1		
			4.2	1	Жилая	5.58×2.97	16.6	16.6			
				2	—	4.20×3.00	12.6	12.6			
				3	кухня	$2.58 \times 2.02 + 0.97 \times 0.52$	5.8		5.8		
				4	Банная	$1.40 + 1.50 \times 1.28$	1.9		1.9		
				5	сан. узел	$1.10 + 1.35 \times 0.76$	0.9		0.9		
				6	коридор	$3.90^2 \times 2.83 -$ $- 1.21 + 1.60 \times 1.20$	6.7		6.7		
				7	шкаф	$0.45^2 \times 1.30$	0.6		0.6		
				8	—	1.30×1.23	1.6		1.6		
							46.7	29.2	17.5		
			4.3	1	Жилая	$5.58 \times 2.50 - 0.63 \times 0.46$	13.7	13.7			
				2	—	5.20×3.00	16.8	16.8			
				3	кухня	$2.55 \times 2.12 + 0.53 \times 0.94$	5.9		5.9		
				4	Банная	$1.50 + 1.35 \times 1.27$	1.8		1.8		
				5	сан. узел	$1.32 + 1.05 \times 0.76$	0.9		0.9		
				6	коридор	$2.25 \times 2.25 -$ $- 1.15 + 1.60 \times 1.70$	5.0		5.0		
				7	шкаф	0.46×0.61	0.3		0.3		
						Всего . . .	0		0		

Техник инвентаризатор _____

Ст. техник 44Н 305 139

Дата записей	Литера по плану	Этаж — начиная с подвала	№№ квартир	№№ комнат	Назначение помещения	Формула для подсчета площади	Площадь по внутреннему обмеру, кв. м				Высота помещений от пола до потолка
							общая полезная	жилая	служебная	прочая	
1	2	3	4	5	6	7	8	9	10	11	12
		3	114	1	Жилая	5.60×2.53	14.2	14.2			
				2	—	$5.54 \times 3.08 - 0.50 \times 0.56$	16.8	16.8			
				3	кухня	$2.57 \times 2.06 + 0.55 \times 0.97$	5.8		5.8		
				4	ванная	$1.50 + 1.40 \times 1.30$	1.9		1.9		
				5	сан. узел	$1.05^2 + 1.35 \times 0.76$	0.9		0.9		
				6	коридор	$2.56^2 - \frac{1.15 + 1.60}{2} \times 1.73$	5.0		5.0		
				7	шкаф	0.48×0.54	0.3		0.3		
							44.9	31.0	13.9		
			59	1	Жилая	5.60×2.52	14.1	14.1			
				2	—	$5.55 \times 3.05 + 0.89 \times 1.26$	18.1	18.1			
				3	—	$4.23 \times 2.50 - 0.59 \times 0.46$	10.3	10.3			
				4	кухня	$2.62 \times 2.06 + 0.56 \times 1.02$	6.0		6.0		
				5	ванная	$1.38 + 1.52 \times 1.27$	1.8		1.8		
				6	сан. узел	$1.07^2 + 1.35 \times 0.77$	0.9		0.9		
				7	коридор	$4.32^2 - \frac{1.20 + 1.62}{2} \times 1.75 - \frac{1.62 \times 1.63}{2}$	7.3		7.3		
				8	шкаф	0.44×0.57	0.3		0.3		
							58.8	42.5	16.3		
			60	1	Жилая	$5.60 \times 3.03 - 0.61 \times 0.47$	16.7	16.7			
				2	кухня	$2.50 \times 2.35 + 0.91 \times 0.77$	6.6		6.6		
				3	ванная	1.77×1.52	2.7		2.7		
				4	коридор	$2.57 \times 2.40 - 1.66 \times 1.16$	4.3		4.3		
				5	шкаф	0.47×0.59	0.3		0.3		
							30.6	16.7	13.4		
			61	1	Жилая	3.60×2.37	8.5	8.5			
				2	—	3.61×3.12	11.3	11.3			
				3	—	$5.60 \times 3.06 + 1.03 \times 1.12$	18.3	18.3			
						Всего					

Техник-инвентаризатор

Ст. техник

Экспликация к плану строения

15
20

По _____ улице, дом № _____
 _____ гор. (пос.) _____ район, квартал № _____

Дата записей	Литера по плану	Этаж — начиная с подвала	№№ квартир	№№ комнат	Назначение помещения	Формула для подсчета площади	Площадь по внутреннему обмеру кв. м.				Высота помещения от пола до потолка
							общая полезная	жилая	служебная	прочая	
1	2	3	4	5	6	7	8	9	10	11	12
		3	61	4	жилая	3.38×2.50	8.5	8.5			
				5	кухня	$2.58 \times 2.17 + 0.43 \times 1.00$	6.1		6.1		
				6	ванная	1.54×1.25	1.9		1.9		
				7	сан. узел	1.54×0.76	1.2		1.2		
				8	коридор	$2.87 \times 2.43 -$ $- 1.18 \times 0.53 -$ $- 0.75 \times 1.47$	5.2		5.2		
				9	шкаф	0.50×1.00	0.5		0.5		
				10	—	0.50×0.99	0.5		0.5		
							62.0	46.6	15.4		
			62	2	жилая	4.31×2.40	10.3	10.3			
				1	—	$4.31 \times 3.08 +$ $+ 1.29 \times 0.90$	14.4	14.4			
				3	—	$4.18 \times 2.53 - 0.43 \times 1.00$	10.3	10.3			
				4	кухня	$2.57 \times 2.07 +$ $+ 0.53 \times 0.97$	5.8		5.8		
				5	ванная	$1.48 + 1.32 \times 1.30$	1.8		1.8		
				6	сан. узел	2	0.9		0.9		
				7	коридор	$4.30 \times 2.87 -$ $- 1.60 \times 1.71 -$ $- \frac{1.22 + 1.60}{2} \times 1.75$	7.1		7.1		
				8	шкаф	0.51×0.43	0.2		0.2		
							50.8	35.0	15.8		
					Всего по 3 этажу		67.2	46.0	21.2		

Всего . . .

Техник инвентаризатор _____

Ст. техник _____

Дата записей	Литера по плану	Этаж — начная с подвала	№№ квартир	№№ комнат	Назначение помещения	Формула для подсчета площади	Площадь по внутреннему обмеру, кв. м				Высота помещения от пола до потолка
							общая полезная	жилая	служебная	прочая	
1	2	3	4	5	6	7	8	9	10	11	12
		4	13	1	Жилая	4.38×2.41	10.6	10.6			
				2	"	$4.40 \times 3.05 + 1.24 \times 0.77$	14.4	14.4			
				3	"	$4.42 \times 2.50 - 0.55 \times 0.75$	10.9	10.9			
				4	кухня	$2.55 \times 2.05 + 0.94 \times 0.55$	5.8		5.8		
				5	Ванная	$1.32 + 1.47 \times 1.30$	1.8		1.8		
				6	сан. узел	$1.05 + 1.30 \times 0.76$	0.9		0.9		
				7	коридор	$4.37 \times 2.91 - 1.83 \times 1.04 - \frac{1.16 + 1.01}{2} \times 1.81$	7.2		7.2		
				8	шкаф	0.35×0.53	0.2		0.2		
							51.8	35.9	15.9		
			14	1	Жилая	3.05×3.60	11.0	11.0			
				2	"	3.57×2.41	8.6	8.6			
				3	"	$5.53 \times 2.00 + 1.01 \times 1.20$	15.2	15.2			
				4	"	3.38×2.47	8.3	8.3			
				5	кухня	$2.58 \times 2.06 + 0.98 \times 0.43$	5.7		5.7		
				6	Ванная	1.57×1.29	1.9		1.9		
				7	сан. узел	1.57×0.75	1.1		1.1		
				8	вещ. шкаф	$2.97 \times 2.51 - 1.17 \times 0.57 - 1.50 \times 0.88$	5.5		5.5		
					Коридор		3.6		3.6		
							60.9	43.1	17.3		
			15	1	Жилая	$5.56 \times 3.05 - 0.57 \times 0.46$	16.7	16.7			
				2	кухня	$2.37 \times 2.51 + 0.87 \times 0.57$	6.5		6.5		
				3	Ванная	1.73×1.50	2.6		2.6		
				4	коридор	$2.53 \times 2.51 - 1.63 \times 1.38$	4.2		4.2		
				5	шкаф	0.55×0.46	0.3		0.3		
						Всего	30.3	16.7	13.6		

Техник-инвентаризатор

Ст. техник

Экспликация к плану строения

21 17

По _____ улице, дом № _____
 _____ гор. (пос.) _____ район, квартал № _____

Дата записей	Литера по плану	Этаж — начальная с подвала	№№ квартир	№№ комнат	Назначение помещения	Формула для подсчета площади	Площадь по внутреннему обмеру кв. м.				Высота помещений от пола до потолка
							общая полезная	жилая	служебная	прочая	
1	2	3	4	5	6	7	8	9	10	11	12
		4	16	1	Жилая	5.54×2.58	14.3	14.3			
				2	—	$5.55 \times 2.97 +$ $+ 1.26 \times 0.55$	17.2	17.2			
				3	—	4.22×2.48	10.5	10.5			
				4	кухня	$2.62 \times 2.66 +$ $+ 0.62 \times 1.02$	6.0		6.0		
				5	Ванная	$1.50 + 1.32 \times 1.30$	1.8		1.8		
				6	сан. узел	$1.30 + 1.06 \times 0.74$	0.9		0.9		
				7	коридор	$4.67 \times 2.77 -$ $- 1.47 \times 2.02 -$ $- \frac{1.17 + 1.60}{2} \times 1.67$	7.7		7.7		
				8	шкаф	0.47×0.55	0.3		0.3		
							58.7	42.0	16.7		
			30	1	Жилая	5.60×2.44	13.7	13.7			
				2	—	$5.53 \times 3.02 - 0.53 \times 0.60$	16.4	16.4			
				3	кухня	$2.52 \times 2.04 + 0.53 \times 0.87$	5.6		5.6		
				4	ванная	$1.34 + 1.50 \times 1.28$	1.8		1.8		
				5	сан. узел	$1.10 + 1.32 \times 0.78$	0.9		0.9		
				6	коридор	$2.91 \times 2.58 - \frac{1.21 + 1.60}{2} \times 1.81$	5.0		5.0		
				7	шкаф	0.50×0.58	0.3		0.3		
							43.7	30.1	13.5		
			31	1	Жилая	5.58×3.02	16.9	16.9			
				2	—	$5.58 \times 2.44 - 0.63 \times 0.58$	13.3	13.3			
				3	кухня	$2.60 \times 2.10 + 0.96 \times 0.51$	6.0		6.0		
				4	Ванная	$1.52 + 1.32 \times 1.27$	1.8		1.8		
				5	сан. узел	$1.30 + 1.06 \times 0.76$	0.9		0.9		
						Всего . . .					

Техник инвентаризатор _____

Ст. техник _____

Дата записей	Литера по плану	Этаж — начная с подвала	№№ квартир	№№ комнат	Назначение помещения	Формула для подсчета площади	Площадь по внутреннему обмеру, кв. м				Высота помещений от пола до потолка
							общая полезная	жилая	служебная	прочая	
1	2	3	4	5	6	7	8	9	10	11	12
		4	31	6	коридор	$2.88 \times 2.66 -$ $- 1.15 + 1.64 \times 1.78$	5.2		5.2		
				7	шкаф	$0.61^2 \times 0.58$	0.4		0.4		
							44.5	30.2	14.3		
			32	1	жилая	5.57×2.93	16.3	16.3			
				2	"	4.25×3.08	13.1	13.1			
				3	кухня	$2.48 \times 2.05 +$ $+ 0.45 \times 0.85$	5.8		5.8		
				4	ванная	$1.53 + 1.40 \times 1.30$	1.9		1.9		
				5	сан. узел	$1.12 + 1.38 \times 0.77$	0.9		0.9		
				6	коридор	$3.71 \times 2.96 -$ $- 1.20 \times 1.72 -$ $- \frac{1.21 + 1.63}{2} \times 1.84$	6.3		6.3		
				7	шкаф	0.50×1.26	0.6		0.6		
				8	"	1.46×1.26	1.8		1.8		
							46.7	29.4	17.3		
			45	1	жилая	5.57×2.96	16.5	16.5			
				2	"	4.21×3.12	13.1	13.1			
				3	кухня	$2.43 \times 2.05 + 0.81 \times 0.58$	5.5		5.5		
				4	ванная	$1.48 + 1.40 \times 1.28$	1.8		1.8		
				5	сан. узел	$1.13 + 1.35 \times 0.77$	1.0		1.0		
				6	коридор	$3.36^2 \times 3.70 -$ $- 1.24 \times 1.61 -$ $- \frac{1.24 + 1.62}{2} \times 1.76$	6.1		6.1		
				7	шкаф	0.48×1.25	0.6		0.6		
				8	"	1.46×1.26	1.8		1.8		
							46.4	29.6	16.8		
						Всего					

Экспликация к плану строения

22

По _____ улице, дом № _____
 _____ гор. (пос.) _____ район, квартал № _____

Дата записей	Литера по плану	Этаж-начинает с подвала	№№ квартир	№№ комнат	Назначение помещения	Формула для подсчета площади	Площадь по внутреннему обмеру кв. м.				Высота помещения от пола до потолка
							общая полезная	жилая	служебная	прочая	
1	2	3	4	5	6	7	8	9	10	11	12
			46	1	Жилая	$5.57 \times 2.57 - 0.97 \times 0.55$	13.6	13.6			
				2	—	5.60×3.00	16.8	16.8			
				3	Кухня	$2.58 \times 2.06 + 0.97 \times 0.53$	5.8		5.8		
				4	Ванная	$1.50 + 1.35 \times 1.28$	1.8		1.8		
				5	сан. узел	$1.30 + 1.10 \times 0.76$	0.9		0.9		
				6	коридор	$2.80 + 2.02 - 1.20 + 1.60 \times 1.74$	5.1		5.1		
				7	шкаф	0.53×0.54	0.3		0.3		
							44.3	30.4	13.9		
			47	1	Жилая	5.58×2.50	14.0	14.0			
				2	—	$5.54 \times 3.13 - 0.54 \times 0.54$	17.0	17.0			
				3	кухня	$2.58 \times 2.05 + 2.55 \times 0.87$	5.8		5.8		
				4	Ванная	$1.57 + 1.38 \times 1.28$	1.8		1.8		
				5	сан. узел	$1.30 + 1.35 \times 0.76$	0.9		0.9		
				6	коридор	$2.37 + 2.52 - 1.20 + 1.60 \times 1.74$	4.8		4.8		
				7	шкаф	0.55×0.54	0.3		0.3		
							44.6	31.0	13.6		
			67	1	Жилая	5.58×2.52	14.1	14.1			
				2	—	$5.55 \times 3.02 + 1.27 \times 0.72$	17.7	17.7			
				3	—	$4.21 \times 2.50 - 0.36 \times 0.65$	10.3	10.3			
				4	кухня	$2.63 \times 1.03 + 0.88 \times 0.53$	5.9		5.9		
				5	Ванная	$1.35 + 1.52 \times 1.30$	1.9		1.9		
				6	сан. узел	$1.08 + 1.30 \times 0.75$	0.9		0.9		
				7	коридор	$4.22 + 2.82 - 1.76 + 1.57 - 1.16 + 1.68 \times 1.72$	6.8		6.8		
				8	шкаф	0.61×0.36	0.2		0.2		

Техник инвентаризатор _____

Ст. техник _____

57.8 42.1 15.7

Дата записей	Литера по плану	Этаж — начиная с подвала	№ кв. квартир	№ кв. комнат	Назначение помещения	Формула для подсчета площади	Площадь по внутреннему обмеру, кв. м				Высота помещений от пола
							общая полезная	жилая	служебная	прочая	
1	2	3	4	5	6	7	8	9	10	11	12
		4	64	1	Жилая	$2.50 \times 2.37 + 0.92 \times 0.78$	16.6	16.6			
				2	кухня	$5.58 \times 3.02 - 0.57 \times 0.49$	6.7		6.7		
				3	Ванная	1.78×1.52	2.7		2.7		
				4	коридор	$2.36 \times 2.00 - 1.65 \times 1.44$	4.3		4.3		
				5	шкаф	0.55×0.49	0.3		0.3		
							30.6	16.6	14.0		
			65	1	Жилая	3.60×2.38	8.6	8.6			
				2	"	3.09×3.57	11.0	11.0			
				3	"	$5.58 \times 3.04 + 1.03 \times 1.10$	18.3	18.3			
				4	"	2.48×3.38	8.4	8.4			
				5	кухня	$2.62 \times 2.12 + 0.98 \times 0.54$	6.1		6.1		
				6	Ванная	1.50×1.30	2.0		2.0		
				7	сан. узел	$1.56 \times 0.78 - 1.12 \times 0.58$	1.2		1.2		
				8	коридор	$2.30 \times 2.42 - 1.42 \times 0.45$	5.2		5.2		
				9	шкаф	0.50×0.98	0.5		0.5		
				10	"	0.46×0.98	0.5		0.5		
				11	балкон		0.7		0.7		
							67.5	46.3	15.5	0.7	
			66	2	Жилая	4.26×2.40	10.2	10.2			
				1	"	$4.25 \times 3.12 + 0.91 \times 1.25$	14.5	14.5			
				3	"	$4.24 \times 2.53 - 0.64 \times 0.48$	10.4	10.4			
				4	кухня	$2.57 \times 2.05 + 0.59 \times 0.34$	5.8		5.8		
				5	Ванная	$1.50 + 1.37 \times 1.31$	1.9		1.9		
				6	сан. узел	$1.13 + 1.25 \times 0.78$	1.0		1.0		
				7	коридор	$4.30^2 \times 2.72 - 1.73 \times 1.62 - 1.20 + 1.60 \times 1.72$	6.9		6.9		
				8	шкаф	0.62×0.48	0.3		0.3		
							51.0	35.1	15.9		

Всего по 4 этажу:
Техник-инвентаризатор

Ст. техник 673.1 458.5 214.6

Экспликация к плану строения

23

По _____

гор. (пос.) _____

улице, дом № _____

район, квартал № _____

Дата записей	Литера по плану	Этаж-начиния с подвала	№ кв. квартир	№ комн.	Назначение помещения	Формула для подсчета площади	Площадь по внутреннему обмеру кв. м.				Высота помещения от пола до потолка
							общая полезная	жилая	служебная	прочая	
1	2	3	4	5	6	7	8	9	10	11	12
		5	17	1	Жилая	4.42×2.40	10.6	10.6			
				2	—	$4.36 \times 3.16 +$ $+ 0.80 \times 1.30$	14.6	14.6			2.61
				3	—	$4.20 \times 2.48 -$ $- 0.62 \times 0.47$	10.1	10.1			
				4	кухня	$2.52 \times 2.05 + 0.97 \times 0.54$	5.7	5.7			
				5	ванная	$1.35 + 1.47 \times 1.25$	1.8	1.8			
				6	сан. узел	$1.20 + 1.30 \times 0.75$	0.9	0.9			
				7	коридор	$4.30 \times 2.92 -$ $- 1.73 \times 1.61 -$ $- 1.22 + 1.55 \times 1.82$	7.4	7.4			
				8	шкаф	0.47×0.60	0.3	0.3			
							57.4	35.3	16.1		
		18		1	Жилая	3.65×2.97	10.8	10.8			
				2	—	3.57×2.47	8.8	8.8			
				3	—	$3.57 \times 2.92 +$ $+ 0.99 \times 1.12$	17.4	17.4			
				4	—	3.47×2.47	8.6	8.6			
				5	кухня	$2.61 \times 2.07 +$ $+ 1.02 \times 0.50$	5.9	5.9			
				6	ванная	1.48×1.28	1.9	1.9			
				7	сан. узел	1.28×0.75	1.0	1.0			
				8	коридор	$2.97 \times 2.54 -$ $- 1.04 \times 0.87 -$ $- 0.58 \times 1.51$	5.8	5.8			
				9	шкаф	0.47×0.88	0.4	0.4			
				10	—	0.47×0.88	0.4	0.4			
							61.0	45.6	15.4		
						Всего . . .					

Техник инвентаризатор _____

Ст. техник _____

Дата записей	Литера по плану	Этаж — начная с подвала	№ кв-ртир	№ комн	Назначение помещения	Формула для подсчета площади	Площадь по внутреннему обмеру, кв. м				Высота помещений от пола до потолка
							общая	полная	жилая	служебная	
1	2	3	4	5	6	7	8	9	10	11	12
		5	19	1	Жилая	$580 \times 303 - 064 \times 045$	167	167			
				2	кухня	$257 \times 202 + 0.65 \times 087$	58		5.8		
				3	ванная	1.50×1.74	2.6		2.6		
				4	коридор	$247 \times 250 - 1.62 \times 1.25$	4.2		4.2		
				5	шкаф	0.62×0.45	0.3		0.3		
							296	167	12.9		
		20		1	Жилая	580×292	143	143			
				2	—	$552 \times 302 + 0.53 \times 1.22$	173	17.3			
				3	—	$4.23 \times 247 - 0.58 \times 045$	102	10.2			
				4	кухня	$252 \times 250 + 0.35 \times 042$	6.8		6.8		
				5	ванная	$1.57 \times 1.36 \times 1.27$	1.8		1.8		
				6	сан. узел	$1.23 + 1.25 \times 0.77$	1.0		1.0		
				7	коридор	$447 \times 290 - 200 \times 1.65 - 1.25 + 1.60 \times 1.80$	7.1		7.1		
				8	шкаф	0.56×0.45	0.3		0.3		
							588	41.8	17.0		
			33	2	Жилая	563×303	171	171			
				3	кухня	$254 \times 2.18 + 0.48 \times 0.80$	6.0		6.0		
				4	ванная	$1.43 + 1.23 \times 1.18$	1.6		1.6		
				5	сан. узел	$1.25 + 1.02 \times 0.73$	0.8		0.8		
				6	коридор	$2.38 \times 262 - 1.15 + 1.53$	5.3		5.3		
				7	шкаф	0.61×0.55	0.3		0.3		
							453	31.3	14.0		
						Всего					

Техник-инвентаризатор _____

Ст. техник _____

Экспликация к плану строения

24 23

По _____ улице, дом № _____
 гор. (пос.) 2 район, квартал № _____

Дата записей	Литера по плану	Этаж — начиная с подвала	№№ квартир	№№ комнат	Назначение помещений	Формула для подсчета площади	Площадь по внутреннему обмеру кв. м.				Высота помещений от пола до потолка
							общая	полезная	жилая	служебная	
1	2	3	4	5	6	7	8	9	10	11	12
		5	34	1	жилая	5.63×3.03	17.1	17.1			
				2	—	$5.58 \times 2.54 - 0.50 \times 0.50$	13.9	13.9			
				3	кухня	$2.54 \times 2.18 + 1.01 \times 0.48$	6.0		6.0		
				4	ванная	$\frac{1.43 + 1.28}{2} \times 1.18$	1.6		1.6		
				5	сан. узел	$1.02 + 1.25 \times 0.53$	0.8		0.8		
				6	коридор	$2.88 \times 2.62 - \frac{1.15 + 1.51}{2} \times 1.75$	5.2		5.2		
				7	шкаф	0.61×0.54	0.3		0.3		
							44.9	31.0	13.9		
			35	1	жилая	5.62×2.98	16.7	16.7			
				2	—	4.18×3.10	13.0	13.0			
				3	кухня	$2.55 \times 2.06 + 0.50 \times 0.48$	5.7		5.7		
				4	ванная	$1.42 + 1.29 \times 1.27$	1.8		1.8		
				5	сан. узел	$1.25 + 1.12 \times 0.77$	0.9		0.9		
				6	коридор	$3.73 \times 2.85 - 1.01 \times 1.17 - \frac{1.21 + 1.59}{2} \times 1.74$	6.3		6.3		
				7	шкаф	0.56×1.31	0.7		0.7		
				8	—	1.31×1.43	1.9		1.9		
							47.9	29.7	17.3		
			48	1	жилая	5.61×3.00	16.8	16.8			
				2	—	4.10×2.92	12.3	12.3			
				3	кухня	$2.55 \times 2.03 + 0.20 \times 0.51$	5.6		5.6		
				4	ванная	$\frac{1.42 + 1.63}{2} \times 1.27$	1.9		1.9		
				5	сан. узел	$1.12 + 1.58 \times 0.76$	1.0		1.0		
				6	коридор	$3.95 \times 2.90 - 1.63 \times 1.42 - \frac{1.20 + 1.65}{2} \times 1.77$	6.6		6.6		
							2		Всего		

Техник инвентаризатор _____

Ст. техник _____

Дата записей	Литера по плану	Этаж — начиная с подвала	№№ квартир	№№ комнат	Назначение помещения	Формула для подсчета площади	Площадь по внутреннему обмеру, кв. м				Высота помещений от пола до потолка
							общая полезная	жилая	служебная	прочая	
1	2	3	4	5	6	7	8	9	10	11	12
			48	7	шкаф	1.57×1.27	2.0		2.0		
							46.2	29.1	14.1		
			49	1	жилая	4.98×2.47	12.3	12.3			
				2	—	5.58×3.02	16.9	16.9			
				3	кухня	$2.55 \times 2.03 + 0.45 \times 0.96$	5.7		5.7		
				4	ванная	$1.52 + 1.35 \times 1.28$	1.8		1.8		
				5	сан. узел	$1.10^2 + 1.30 \times 0.76$	0.9		0.9		
				6	коридор	$2.97^2 \times 2.58 -$ $- 1.27 + 1.66 \times 1.79$	5.0		5.0		
				7	шкаф	$0.50^2 \times 0.57$	0.3		0.3		
				8	—	0.90×0.57	0.5		0.5		
				9	—	0.96×0.62	0.6		0.6		
							44.0	29.2	14.8		
			50	1	жилая	5.58×2.47	13.8	13.8			
				2	—	$5.57 \times 3.08 - 0.68 \times 0.45$	16.9	16.9			
				3	кухня	$2.55 \times 2.00 +$ $+ 0.82 \times 0.50$	5.6		5.6		
				4	ванная	$1.52 \times 1.40 \times 1.26$	1.8		1.8		
				5	сан. узел	$1.12^2 + 1.35 \times 0.74$	0.9		0.9		
				6	коридор	$2.57^2 \times 2.92 -$ $- 1.20 + 1.63 \times 1.78$	5.0		5.0		
				7	шкаф	$0.66 \times 2 \times 0.45$	0.3		0.3		
							44.3	30.7			
			57	1	жилая	5.58×2.52	14.1	14.1			
				2	—	$5.58 \times 3.02 +$ $+ 0.67 \times 1.27$	17.7	17.7			
				3	—	$4.22 \times 2.57 - 0.60 \times 0.5$	10.5	10.5			

Всего

ЭКСПЛИКАЦИЯ К ПОЭТАЖНОМУ ПЛАНУ ДОМА

Литера	Этажи (начиная с 1-го и кончая мезонином)	Номер помещения (квартиры и пр.)	Номер по плану строения: комнаты, кухни, коридора и т. д.	Назначение части помещения: жилая комната, кухня, коридор, ванная и т. п.	Формула подсчета площадей по внутреннему обмеру	Площадь по внутреннему обмеру кв. м.			Высота помещения по внутреннему обмеру	Примечание: самовольно возведенная или самовольно переоборудованная площадь					
						общая полезная	жилая	вспомогательная (подсобная)							
5	67	4	Кухня		$2.60 \times 2.12 +$	6.0		6.0							
					$0.98 + 0.47$										
					5						Ванная		$1.50 + 1.32 \times 1.27$	1.8	1.8
													6	Сан. узел	
		7	Коридор		$46.2^2 \times 2.90 -$	7.5	7.5								
					$- 1.18 + 1.62 \times 1.78$										
		8	Шлака		$- 2.05^2 \times 1.67$	0.3	0.3								
						58.8	42.3	16.5							
68	1	1	Жилая		$5.60 \times 3.03 -$	16.6	16.6								
					$- 0.65 \times 0.50$										
		2	Кухня		$2.50 + 2.37 +$	6.6	6.6								
					$+ 0.87 \times 0.77$										
		3	Ванная		1.78×1.54	2.7	2.7								
					4			Коридор		$2.57 + 2.37 -$	4.3	4.3			
$- 1.60 \times 1.13$															
5	Шлака		0.48×0.63	0.3	0.3										
				30.5	16.6	13.9									
69	1	1	Жилая		3.57×2.42	8.6	8.6								
					2					-	3.57×3.05	10.9	10.9		
		3	-	$5.56 \times 3.07 \times 0.99 \times 1.11$	18.2	18.2									
		4	-	3.42×2.47	8.4	8.4									
		5	Кухня		$2.62 \times 2.05 +$	5.9	5.9								
					$+ 0.97 \times 0.58$										
		6	Ванная		1.62×1.32	2.1	2.1								
		7	Сан. узел		1.62×0.80	1.3	1.3								
		8	Коридор		$2.93 + 2.47 - 15.7 \times 0.8$	5.3	5.3								
		9	Шлака		0.48×0.94	0.5	0.5								
10	-		0.50×0.94	0.5	0.5										
				61.7	46.1	15.6									

ЭКСПЛИКАЦИЯ К ПОЭТАЖНОМУ ПЛАНУ ДОМА

Литера	Этажи (начиная с 1-го и кончая мезонином)	Номер помещения (квартира и пр.)	Назначение части помещения: жилая комната, кухня, коридор, ванная и т. п.	Формула подсчета площадей по внутреннему обмеру	Площадь по внутреннему обмеру кв. м.			Высота помещений по внутреннему обмеру	Примечание: самовольно введенная или самовольно переоборудованная площадь
					общая полезная	жилая	исполнительная (подсобная)		
	5	70	1	Жилая	$4.32 \times 3.13 + 1.17 \times 0.60$	14.2	14.2		
			2	—	4.32×2.37	10.2	10.2		
			3	—	$4.22 \times 2.50 - 0.61 \times 0.32$	10.4	10.4		
			4	Кухня	$2.55 \times 2.12 + 0.95 \times 0.53$	5.9	5.9		
			5	Ванная	$1.52 \times 1.37 \times 1.25$	1.8	1.8		
			6	Сам. уст.	$1.12^2 + 1.35 \times 0.77$	0.9	0.9		
			7	Коридор	$4.62^2 \times 2.90 -$ $- 1.99 \times 1.64 -$ $\frac{1.20 + 1.60}{2} \times 1.78$	7.7	7.7		
			8	шкаф	0.32×0.59	0.2	0.2		
						51.3	34.8	16.5	
				Всего по 5 этажу		674.8	460.5	244.3	
				Всего по дому		336.50	229.9	106.71	
				Примечани.	$\text{площадь балконов} = 123.2 \times 0.25 = 29.8$				
					$\text{Кровля} = 120,26 \text{ м}^2$				



 Проверено: *Трассин*

Экспликация к плану строения

26

По _____

улице, дом № _____

гор. (пос.) _____

район, квартал № _____

Литера по плану	Этаж — начисляемая с подвала	№№ квартир	№№ комнат	Назначение помещения	Формула для подсчета площади	Площадь по внутреннему обмеру кв. м.				Высота помещения от пола до потолка	
						общая	полезная	жилая	служебная		
2	3	4	5	6	7	8	9	10	11	12	
<i>Лестничные клетки</i>											
				к коридор	2.21×0.83				1.9		
				Л лест. клетка	6.00×2.21				13.3		
				— " —	6.95×2.20				15.4		
				— " —	7.03×2.20				15.5		
				— " —	7.02×2.20				15.4		
				— " —	7.03×2.20				15.5		
				Л1 коридор	2.20×0.85				1.9		
				Л1 лест. клетка	4.60×2.20				10.1		
				— " —	5.60×2.20				12.3		
				— " —	5.60×2.20				12.3		
				— " —	5.54×2.20				12.2		
				— " —	5.53×2.20				12.2		
				Л2 коридор	2.20×0.85				1.9		
				Л2 лест. клетка	4.60×2.20				10.1		
				— " —	5.57×2.20				12.3		
				— " —	5.56×2.20				12.2		
				— " —	5.55×2.20				12.2		
				— " —	5.56×2.20				12.2		
Всего . . .											

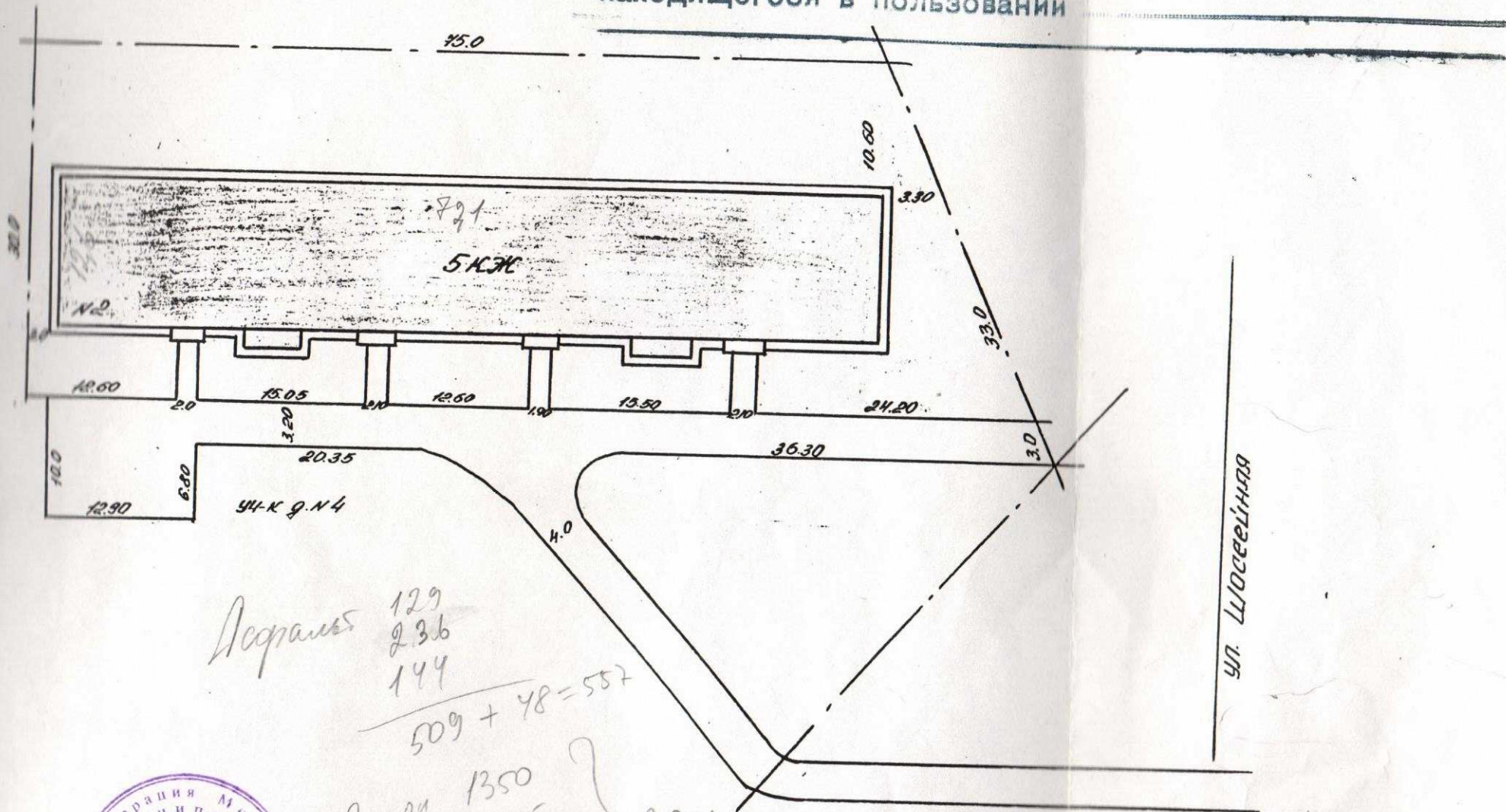
Техник инвентаризатор _____

Ст. техник _____

ИМВ. 15737

ПЛАН ЗЕМЕЛЬНОГО УЧАСТКА

Расположенного в гор. (пос.) Зеленоградский Шоссе д. № 2
находящегося в пользовании



Асфальт 129
236
144
509 + 48 = 557

Газон 1350
525
1875 } 2808

Площадь земельного уч-ка = 3021 м²
в т.ч. площадь застройки = 938 м²
площадь проезда = 104 м²
площадь тротуара = 40.8 м²
площадь заощення = 146.2 м²
площадь зеленых насажд. = 1492 м²



№ 16 от 11.09.99
Копировал
Проверил

III. Экспликация земельного участка (в кв. м)

Дата записи	Площадь участка				Незастроенная площадь									
	по документам	по факту, использовано	в том числе		асфальтов. покрытия		прочие замощения	площадки (оборуд.)		грунт	под зелеными насаждениями			
			застроен.	незастроен.	проезда	трогуар		детские	спортив.		придомовой сквер	газон с деревьями	газоны цветники, клумбы	плодовый сад
1	2	3	4	5	6	7	8	9	10	11	12	13	14	15
			938		494									

IV. Уборочная площадь (в кв. м)

Дата записи	Дворовая территория								Уличный тротуар				Кроме того прочие проезды		
	всего	в том числе						зеленые насаждения	всего	в том числе			асфальт	прочие покрытия	
		проезда	трогуара	прочие замощения	площадки (оборудов.)		грунт			асфальт.	зеленые насаждения	грунт			
1	2	3	4	5	6	7	8	9	10	11	12	13	14	15	16

V. Оценка служебных строений, дворовых сооружений и замощений

Литеры по плану	Назначение	Этажность	Длина, ширина, высота	Площадь	Объем	Описание конструктивных элементов и их удельные веса									№ Сборника и таблицы	Един. измер. и ее стоимость по табл.	Удельн. вес оцен. объекта в %	Стоимость едик. измер. с попу.	Восстановит. стоим. в рублях	Износ в %	Действит. стоим. в рублях	Потребн. в кап. ремонте в руб.	
						фундамент	стены к перегородк. кв.	перекрытия	кровля	полы	проемы	отделочн. работы	электрик. снабжение	прочие работы									
1	2	3	4	5	6	7	8	9	10	11	12	13	14	15	16	17	18	19	20	21	22	23	

(Продолжение см. на обороте)

(Продолжение раздела V)

1	2	3	4	5	6	7	8	9	10	11	12	13	14	15	16	17	18	19	20	21	22	23

VI. Общая стоимость строений и сооружений на участке (в руб.)

Дата записи	В ценах какого года	Основные строения		Служебн. строи. и сооруж.		Всего	
		восстановит. стоимость	действит. стоимость	восстановит. стоимость	действит. стоимость	восстановит. стоимость	действит. стоимость
1	2	3	4	5	6	7	8
	1970	357296	267972	-	-	357296	267972
							x 14.5
							x 1.2
							4662713



Текущие изменения внесены:

Работа выполнена	1979 г.	< > 19 г.	< > 19 г.	< > 19 г.
Исполнил	<i>[Signature]</i>			
Проверил	<i>[Signature]</i>			
Начальник бюро				