

№ 0 п. 18

Министерство коммунального хозяйства РСФСР

Город

Землеградский

район

Гудинский

Кварт. №

Инв. №

5723

ТЕХНИЧЕСКИЙ ПАСПОРТ

(№ 2)

на жилой дом (дома) и земельный участок

по ул. (пер.)

Островского

№

11

Составлен по состоянию на «*27*» *В* 19*81* г.

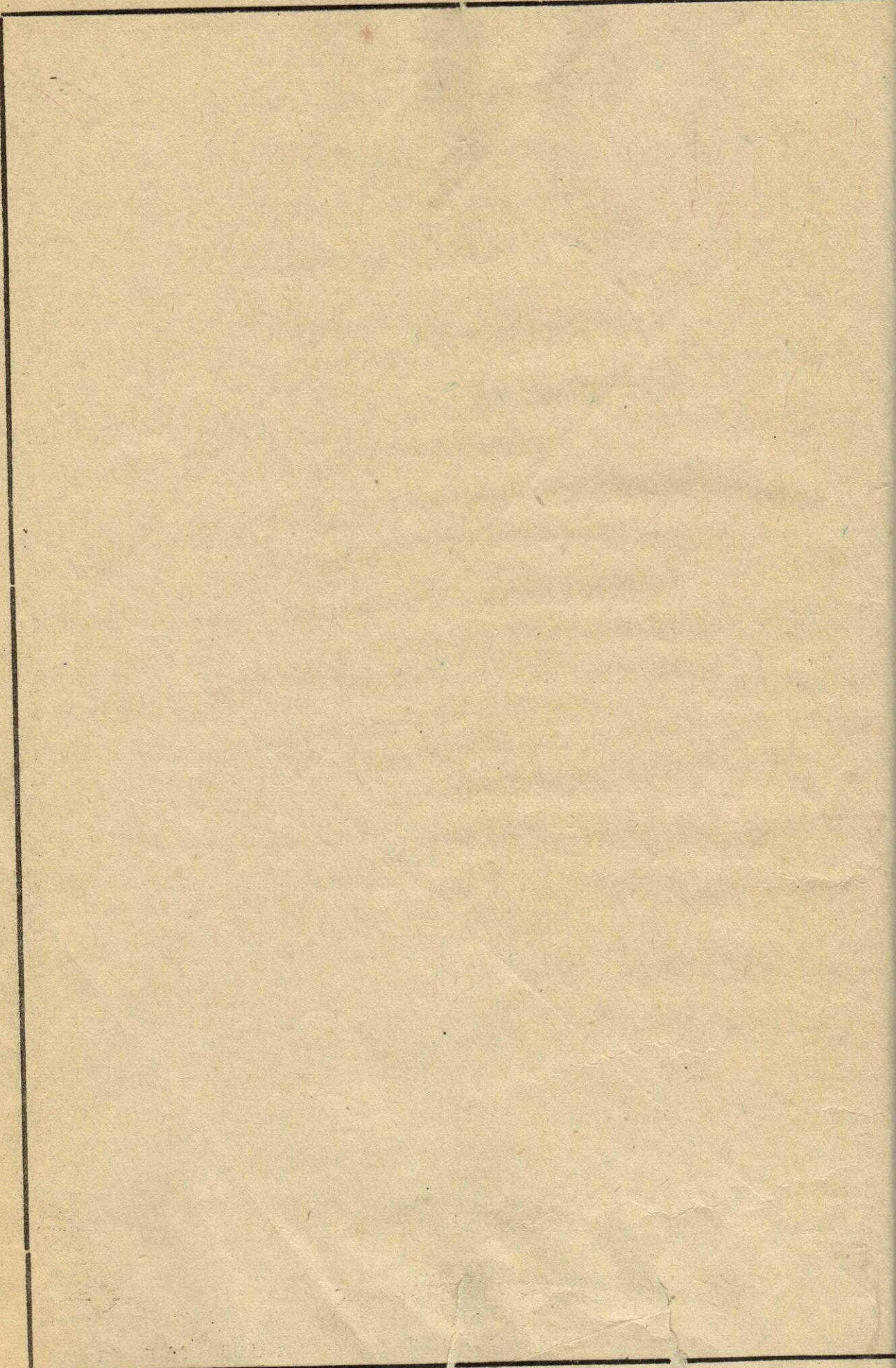
Составлен по состоянию на «*27*» *В* 19*81* г.

I. Владение строениями на участке

Дата записи	№ № или литеры строений по плану	Полное наименование владельцев и их долевое участие	Основание владения (наименование, дата и номер документа)	Подпись вносящего текущие изменения
1	2	3	4	5
<i>27/V-81</i>	<i>A</i>	<i>д/о Землеградский</i>	<i>Рос. 49. н 4231 в. д. Гудин. М. Б. М. Ч 29/VII-66 г. / р. ш. исполн. г. о. р. в. к. л. а. от 30/VII-66 г. - 385</i>	

Форма технического паспорта согласована с ЦСУ РСФСР 3 апреля 1968 г. № 5—15 и утверждена приказом заместителя министра коммунального хозяйства РСФСР от 6 мая 1968 г. № 167.

II. План земельного участка



Литера по
плану

2

Масштаб

III. Экспликация земельного участка (в кв. м)

Дата записи	Площадь участка				Незастроенная площадь									
	по землеотв. документам	по фактич. пользованию	в том числе		асфальтов. покрытия		прочие замощения	площадки (оборуд.)		грунт	под зелеными насаждениями			
			застроен.	незастроен.	проезда	трогуара		детские	спортив.		придомовой сквер	газон с деревьями	газоны, цветники, клумбы	плодовый сад
1	2	3	4	5	6	7	8	9	10	11	12	13	14	15
27/2-81			726		500							1400		

IV. Уборочная площадь (в кв. м)

Дата записи	Дворовая территория								Уличный тротуар				Кроме того арочные проезды			
	всего	в том числе							всего	в том числе			асфальт	прочие покрытия		
		асфальтов. покрытия	прочие замощения	площадки (оборудов.)		грунт	зеленые насаждения	асфальт.		зеленые насаждения	грунт					
1	2	3		4	5			6	7			8	9	10	11	12

V. Оценка служебных строений, дворовых сооружений и замощений

Литеры по плану	Назначение	Этажность	Длина, ширина, высота	Площадь	Объем	Описание конструктивных элементов и их удельные веса										№ сборника и таблицы	Ед. измер. и ее стоим. по табл.	Удельн. вес спец. объекта в %	Стоимость един. измер. с погр.	Восстановит. стоим. в рублях	Износ в %	Действит. стоим. в рублях	Потребн. в кап. ремонте в руб.
						фундамент	стены и перегородка	перекрытия	кровля	полы	проемы	отделочн. работы	электроосвещение	прочие работы									
1	2	3	4	5	6	7	8	9	10	11	12	13	14	15	16	17	18	19	20	21	22	23	

(Продолжение см. на обороте)

(Продолжение раздела V)

1	2	3	4	5	6	7	8	9	10	11	12	13	14	15	16	17	18	19	20	21	22	23	

VI. Общая стоимость строений и сооружений на участке (в руб.)

Дата записи	В ценах какого года	Основные строения		Служебн. строен. и сооруж.		Всего	
		восстановит. стоимость	действит. стоимость	восстановит. стоимость	действит. стоимость	восстановит. стоимость	действит. стоимость
1	2	3	4	5	6	7	8
27/5-81	1971	229324	210978			229324	210978
			169700				169700



Текущие изменения внесены:

Работа выполнена _____

Исполн _____

Проверил _____

Начальник бюро _____

13/03 1990

_____ 19 г.

_____ 19 г.

ТЕХНИЧЕСКИЙ ПАСПОРТ

на жилой дом № 11 литер А
 по Островского
 город Землеградский район Гуськовский ул. (пер.)

Кварт. № _____
 Инвент. № 5723
 Шифр (фонд) _____

I. Общие сведения

Владелец №0 Землеградский
 Серия, тип проекта жилой
 Год постройки 1965 переоборудовано _____ В _____ году
 Год последнего капитального ремонта _____ надстроено _____
 Число этажей 5

Кроме того имеется подвал, цокольный этаж, мансарда, мезонин

Число лестниц 3 шт.; их уборочная площадь 2038 кв. м
 Уборочная площадь общих коридоров и мест общ. польз. _____ кв. м
 Средняя внутрен. высота помещений 2.55 м. Объем 9924 куб. м
 Общая полезная площадь дома 2556.1 кв. м
 из них: а) Жилые помещения, полезная площадь 2556.1 кв. м
 в том числе жилой площади 1648.3 кв. м. Средняя площадь квартиры 28.0 кв. м

Распределение жилой площади:

№ по порядку	Жилая площадь находится:	Количество		Жилая площадь	Текущие изменения					
		жилых кварт.	жилых комнат		количество		жилая площ.	количество		жилая площ.
					жилых кварт.	жилых комнат		жилых кварт.	жилых комнат	
1	2	3	4	5	6	7	8	9	10	11
1	В квартирах	<u>60</u>	<u>115</u>	<u>1648.3</u>						
2	В помещ. коридоры, системы									
3	В общежитиях									
4	Служебн. жилая площадь									
5	Маневрен. жилая площадь									

Из общего числа жилой площади находится:

а) В мансардах									
б) В подвалах									
в) В цокольных этажах									
г) В бараках									

Распределение квартир по числу комнат (без общежития и коридорной системы)

№ п-п.	Квартиры	Число квартир	Их жилая площадь	Текущие изменения			
				их жилая площадь	число квартир	их жилая площадь	
1	2	3	4	5	6	7	8
1	Однокомнатные	<u>10</u>	<u>184.2</u>	<u>310.8</u>			
2	Двухкомнатные	<u>45</u>	<u>1283.5</u>	<u>1971.4</u>			
3	Трехкомнатные	<u>5</u>	<u>180.6</u>	<u>273.9</u>			
4	Четырехкомнатные						
5	Пятикомнатные						
6	Шестикомнатные						
7	семь и более комнат						
	Всего:	<u>60</u>	<u>1648.3</u>	<u>2556.1</u>			

5) Нежилые помещения: полезная площадь кв. м

№ по порядку	Классификация помещений	Основная		Вспомогат.		Текущие изменения							
		общая	аренд.	общая	аренд.	основная		вспомогат.		основная		вспомогат.	
						общая	аренд.	общая	аренд.	общая	аренд.	общая	аренд.
1	2	3	4	5	6	7	8	9	10	11	12	13	14
1	Жилая в нежил. помещен.												
2	Торговая												
3	Производственная												
4	Складская												
5	Бытового обслуж.												
6	Гаражи												
7	Учрежденческая												
8	Обществ. питания												
9	Школьная												
10	Учебно-научная												
11	Лечебно-санитарн.												
12	Культ.-просветит.												
13	Театров и зрел. предпр.												
14	Творческие мастерские												
15	Прочая												
	ИТОГО:												

Дата записи
27/5.84
Вопросовод
2556/2

III. Иещ

№ или литер по плану

1
A

в том числе:

Площадь, используемая жилищной конторой для собственных нужд в кв. м

№ по порядку	Использование помещений	Основная	Вспомогат.	Текущие изменения			
				основная	вспомогат.	основная	вспомогат.
1	2	3	4	5	6	7	8
1	Учрежденческая: а) Жилищная контора						
	б) Комн. детские, дружин и др.						
2	Культурно-просветительная: а) красн. уголки, клубы, библиот.						
3	Прочая: а) Мастерские						
	б) Склады, жилищн. контор.						
	в) Теплоузел						
	г) Котельная						
	в том числе на газе						
	и на твердом топливе						
	ИТОГО:						

II. Благоустройство полезной площади (кв. м)

аренд.	Дата записи	Канализация		Отопление								Ванны				Горячее водоск.		Газоснабж.		Мусоропровод		Лифт		Напряжение электросети, вольт		
		местная	центральн.	печное	печное, газовое	от АГВ	центральное				калориферн.	с горячим водоснабжен.	с газовыми колонками	с дровяными колонками	без колонок и горяч. воды	от колонок	центральн.	баллоны	центральн.	Мусоропровод	Лифт			127	220	
							от ТЭЦ	от электростанции	от котельни.	от групп или кварт. кот.																на тверд. топливе
14	27/2.8	2556/	2556/																							2556

III. Исчисление площадей и объемов основной и отдельных частей строений и пристроек

№ или литер по плану	Наименование	Формулы для подсчета площадей по наружному объему	Площадь	Высота	Объем
			(кв. м)	(м)	(куб. м)
1	2	3	4	5	6
A	Основное	$5450 \times 12,96$	7063	14,05	9929
	подвал	$54,5 \times 12,96$	706,3	2,5	1766
	вход в подвал	$8,05 \times 12 + 8,0 \times 12$	193		
	балконы	$(3,2 \times 0,85) \times 40$	108,8		
	крыши	$55,8 \times 14,28$	795,71		

IV. Описание конструктивных элементов и определение износа жилого дома

Группа капитальности

Сборник № 28

Вид внутренней отделки

проста

Таблица № 29

№ по порядку	Наименование конструктивных элементов	Описание конструктивных элементов (материал, конструкция, отделка и прочее)	Техническое состояние (осадки, трещины, гниль и т. п.)	Удельн. вес конструкт. элементов	Поправка к удельн. весу в процентах	Удельн. вес констр. элем. с поправкой	Износ в %	Произведен. % износа на уд. вес констр. элементов
1	2	3	4	5	6	7	8	9
1	Фундаменты	кап. железобетон	целесообразно	11	1	11	30	3.3
2	а) Наружные и внутренние капитальные стены	кап. кирпич					20	5.2
	б) Перегородки	кирпич	"	26	1	26	5	1.3
3	Перекрытия:							
	чердачные	железобетон	"	13	1	13	5	0.7
	междуэтажные						20	2.6
4	Крыша	глин. черепица	"	3	1	3	30	0.9
	Полю	доски	"	6	1	6	30	1.8
6	Проемы:							
	оконные	2 створки	"	11	1	11	30	3.3
7	Отделочн. раб.							
	Наружн. отделка	штукатурка	"	9	1	9	5	0.5
8	Санитарно- и электротехн. работы							
	печи							
	водопровод							
	электроосвещ.							
	радио							
	телефон							
	телевидение							
	панели:							
	с газом, колонк.							
	с горяч. водосн.				15	1	15	10
горячее водосн.							30	4.5
9	Разные работы			6	1	6	30	1.8

Итого: 100 | 100 | 0.08

% износа, приведенный к 100 по формуле:

процент износа (гр. 9) × 100

удельный вес (гр. 7)

26%

8%

261

Описание конструктивных элементов и определение износа жилого дома
 Группа капитальности Год постройки 19 .. г. Сборник №
 Вид внутренней отделки Литер по плану Таблица №

Произведен. % износа на уд. вес констр. элементов	№ по порядку	Наименование конструктивных элементов	Описание конструктивных элементов (материал, конструкция, отделка и прочее)	Техническое состояние (осадки, трещины, гниль и т. п.)	Уд. лья. вес констр. элементов	Поправка к удельн. весу в процентах	Удельн. вес констр. элем. с поправкой	Износ в %	Произведен. % износа на уд. вес констр. элементов
9	1	2	3	4	5	6	7	8	9
3.3 4.1	1	Фундаменты							
5.2 4.3	2	а) Наружные и внутренние капитальные стены б) Перегородки							
0.7 2.6	3	Перекрытия: чердачные междуэтажные подвальные							
0.9 0.3	4	Крыша							
1.8 0.6	5	Полы							
3.3 1.1	6	Проемы оконные дверные							
2.7 0.5	7	Отделочн. раб. Наружн. отделка Архитект. оформлен а) б) в) Внутрен. отделка а) б)							
1.5 4.5	8	Санитарно- и электротехн. работы центр. отопление печное отопление водопровод электроосвещ. радио телефон телевидение ванны: с дров. колонк. с газов. колонк. с горяч. водосн. горячее водосн. вентиляция газоснабжение мусоропровод лифты канализация							
1.8 0.6 0.08	9	Разные работы							

Итого: | 100 |
 % износа, приведенный к 100 по формуле: $\frac{\text{процент износа (гр. 9)} \times 100}{\text{удельный вес (гр. 7)}}$

Описание конструктивных элементов и определение износа основных пристроек
 Год постройки 19 ____ г. Группа капитальности _____ Сборник № _____
 Литер по плану _____ Вид внутренней отделки _____ Таблица № _____

№ по порядку	Наименование конструктивных элементов	Описание конструктивных элементов (материал, конструкция, отделка и прочее)	Техническое состояние (осадки, трещины, гниль и т. п.)	Удельный вес конструктивных элементов		Изнас в %	Произведен. % износа на уд. вес конструктивных элементов	Литер по плану	
				Удельный вес	Поправка к удельному весу в процентах			1	2
1	2	3	4	5	6	7	8	9	10
1	Фундаменты								
2	а) Наружные и внутренние капитальные стены								
	б) Перегородки.								
3	Перекрытия:	чердачные							
		междуэтажные							
		подвальные							
4	Крыша								
5	Полы								
6	Проемы	оконные							
		дверные							
7	Отделочн. раб	Наружн. отделка							
		Архитект. оформлен							
		а)							
		б)							
8	Санитарно- и электротехн. работы	Внутрен. отделка							
		а)							
		б)							
		центр. отопление							
		печное отопление							
		водопровод							
		электроосвещ.							
		радио							
		телефон							
		телевидение							
		ванны:							
		с газов. колонк.							
с дров. колонк.									
с горяч. водосн.									
горячее водосн.									
вентиляция									
газоснабжение									
мусоропровод									
лифты									
канализация									
9	Разные работы								

Итого: | 100 |

% износа, приведенный к 100 по формуле:

процент износа (гр. 9) × 100
 удельный вес (гр. 7)

VI. Техническое описание холодных пристроек и тамбуров

Произведен. %
износа на уд.
вес констр.
элементов

Литер по плану	Назначение	Этажность	Описание конструктивных элементов и их удельные веса										№ сборки	№ таблицы	Удельный вес оцен. объект. %	Износ в %		
			фундамент	стены и перегород.	перекрыт.	крыша	полы	проемы		отделочн. работы	внутренние санитарно и электро-техн. устр.	прочие работы						
								оконные	дверные									
1	2	3	4	5	6	7	8	9	10	11	12	13	14	15	16	17		

**VII. Исчисление восстановительной и действительной стоимости
основной части строения и пристроек**

Литер по плану	Наименование строения, и строений	№ сборника	№ таблицы	Поправки и стоимости в коэффициентах								удельн. вес строения, после поправок	Стоим. сд. изм. после примен. поправ. коэфф.	Объем или площадь	Восстановит. стоимость в руб.	% износа	Действит. стоимость в руб.
				Стоимость по таблице	удельн. вес на высоту помещений.	на сред. пл. кварт.	на встроен. помещ.	на отклон. от группн. капитальн.	на обьем. строения	удельн. вес стров. после поправ.	Стоим. сд. изм. после примен. поправ. коэфф.						
1	2	3	4	5	6	7	8	9	10	11	12	13	14	15	16	17	18
A	Основкос	28	29	218	100	104	105	97				106	2311	9224	222324	8	2102
																26	169700
Всего																	

Текущие изменения внесены:

Работы выполнена	27.5 1981 г.	13.03 1990 г.	19 г.	19
Исполнил	<i>Зуев</i>	<i>Орасим</i>		
Проверил	<i>1629</i>			

Начальник бюро
12

Руководителем
1
2
3
4
5
6
7
8
9
Ограждение
Фунд.
Стена
Стена
Перег.
Перег.
Перекрытия
Чер.
Ме.
Сам.
Пол.
Крыша
Обр.
Кро.
Возв.
Внутр.
Доск.
Полы
Пар.
Лест.
Скел.

(заполняются жилищными органами.)

руководитель жилищн. организации) _____

подпись _____

Ул. _____

дом № _____

19 _____ г.

Действит. стоимость в руб.

VIII. Объекты благоустройства и потребность их в капитальном ремонте

№ по пор.	Наименование	Единица измерения	Количество	% износа	Потребность в капремонте						Выполнено			
					всего	в том числе		цена за единицу		сумма в руб.	19 г.	19 г.	19 г.	
						ре-монт	смена	ре-монт	смена					
1	2	3	4	5	6	7	8	9	10	11	12	13	14	
1	замошен	кв. м												
	Проезды асфальт.													
	Тротуары асфальт.													
	Прочие покрытия													
4	Без покрытий													
5	Ограждения	п/м												
														Кирпичные
														Бетонные
														Деревянные
														Металлические
9	Прочие													

Потребность в капремонте и повышении благоустр. (руб.)

IX. Потребность в капитальном ремонте строения №

№ по пор.	Наименование конструктивных элементов и оборудования	Единица измерения	Количество	% износа	Потребность в капремонте						Выполнено			
					всего	в том числе		цена за единицу		сумма в руб.	19 г.	19 г.	19 г.	
						ре-монт	смена	ре-монт	смена					
1	2	3	4	5	6	7	8	9	10	11	12	13	14	
1	Фундамент													
2	Стены каменные	куб. м												
3	Стены деревянные	кв. м												
4	Перегородки деревян.													
5	Перегородки негор.													
6	Перекрытия													
														Чердачное
														Междуэтажное
														Санузлов
9	Подвальное													
10	Крыша	п/м												
														Стр. ила
														Обрешетка
														Кровля
13	Водосточн. трубы	п/м												
14	Внутрен. водосток													
15	Дошчатые	кв. м												
19	Полы													
														Паркетные
														Линолеум или синтетические
18	Плиточные													
19	Прочие													

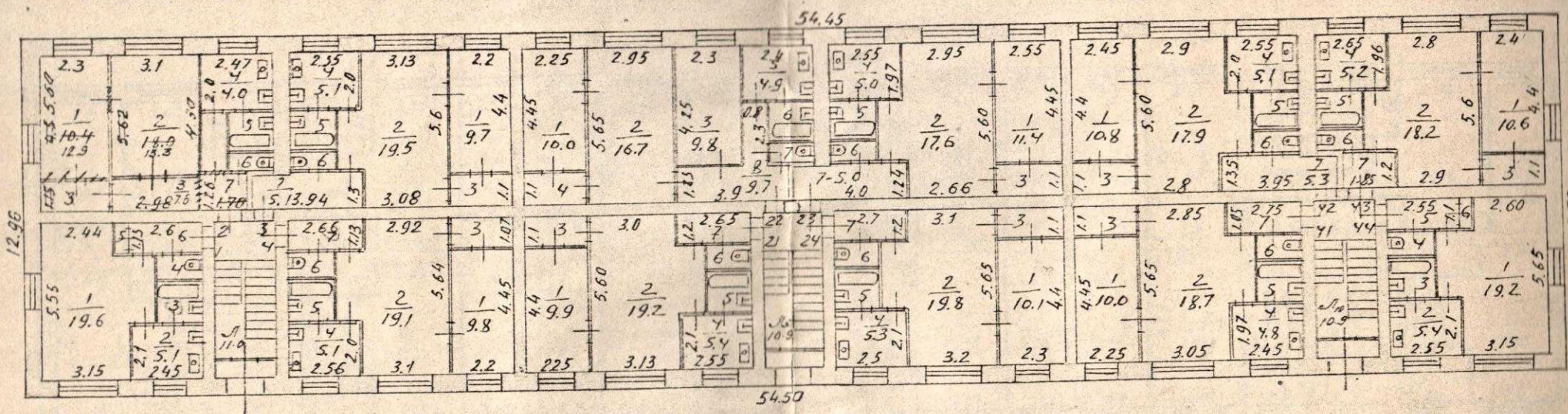
1	2	3	4	5	6	7	8	9	10	11	12	13	14	
20	Проемы	оконные перепл.	кв. м											
21		двери внутрен.	шт.											
22		двери наружные	шт.											
23	Фасад	наружн. отделка	кв. м											
24		отопление	трубы центр. отоп	п/м										
25	радиаторы		секц.											
26	панельное или калориферное		кв. м											
27	печи на твердом или газов. топл		шт.											
28	АГВ колонки		шт.											
29	водопровод	умывальники*	шт.											
30		раковины	шт.											
31	Внутренние санитарно- и электротехнические устройства	водопров. трубы	п/м											
32		унитазы	шт.											
33		канализ.	сmyвные бачки	шт.										
34			канализ. трубы	п/м										
35		душ	трубы горяч. вод	шт.										
36			ванны	шт.										
37			колонки газовые или на тверд. топл	шт.										
38		плиты	трубы газовые	п/м										
39			газов. 2-х комф.	шт.										
40				газов. 4-х комф.	шт.									
41	телевидение	электрические	шт.											
42		общ. ант.	шт.											
43	Прочие работы	лифты	шт.											
44		световая электропроводка	п/м											
45		силовая электропроводка	п/м											
46		вводные устройства	шт.											
47		электрощитов.	шт.											
48	мусоропр. стволы	вентиляционные стволы и трубы	п/м											
49		шт.												
50	лестниц	балконы и лоджии	шт.											
51		эркеры	шт.											
52		ступени	шт.											
53	площадки	кв. м												
54		ограждения	п/м											
55	мусоросб. камеры	шт.												
56		бойлеры	шт.											
57	тепловые узлы	шт.												
58		шт.												
59	водоподкачка	шт.												
60														

Потребность в кап. ремонте по строению
 Всего потребность капит. затрат по земельн. уч-ку
 «.....» 197..... г. Работу выполнил
 (должность, ф., и., о. подпись)

Поэтажный план
 домовладения, находящегося в пос. Зеленоградский
 по ул. Островского дом №

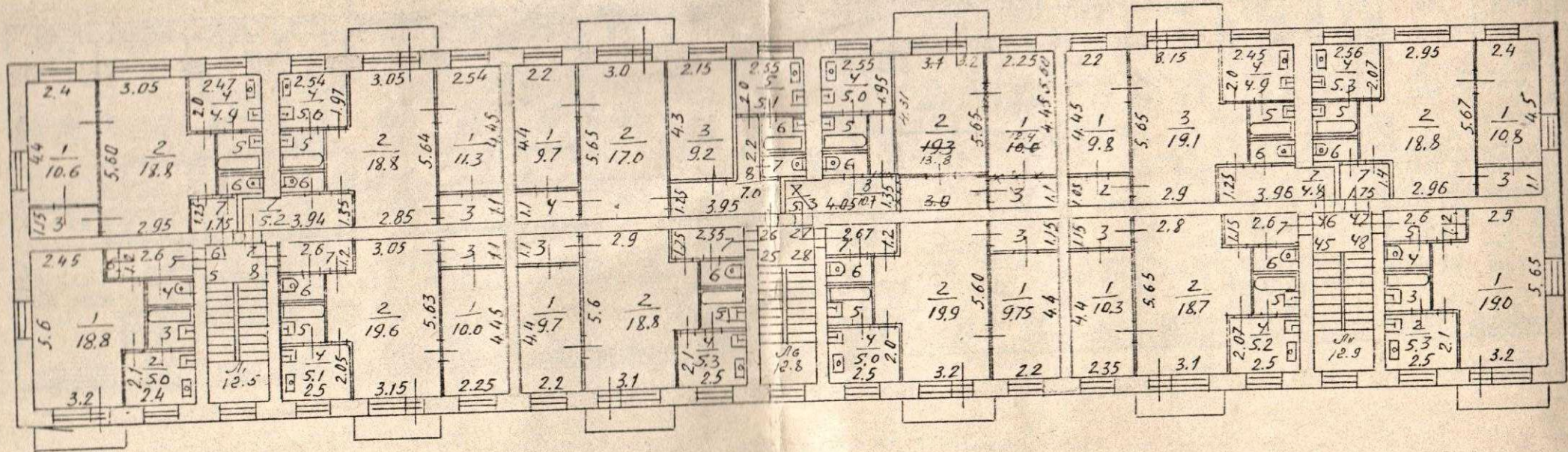
по состоянию на 2.

I этаж

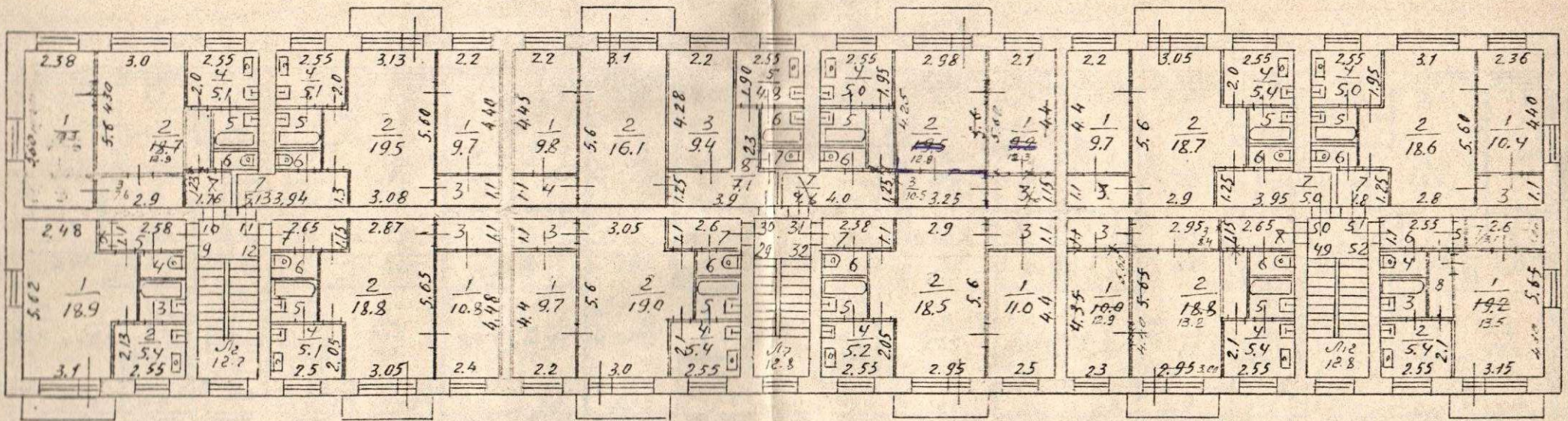


Примечание. Дом пятиэтажный.
 см. приложение на 5 листах.

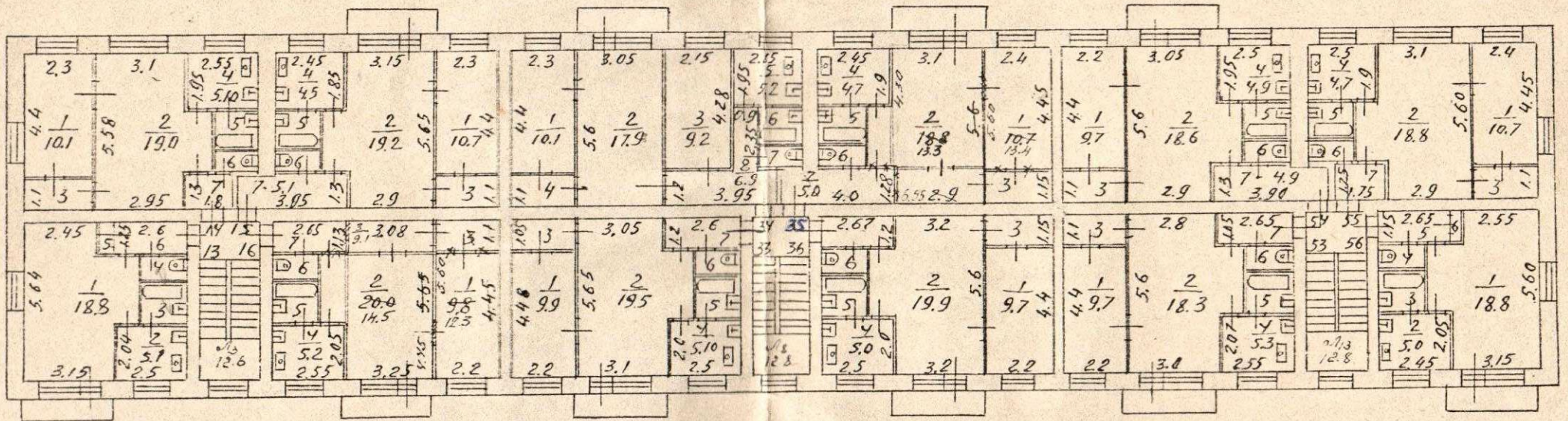
Жилое II



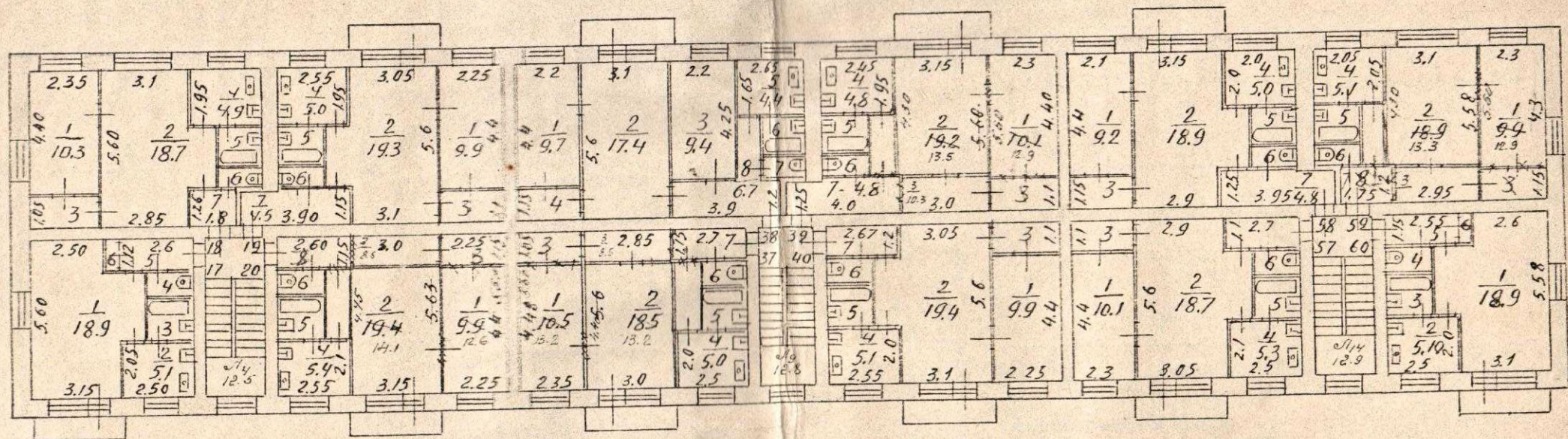
III этаж



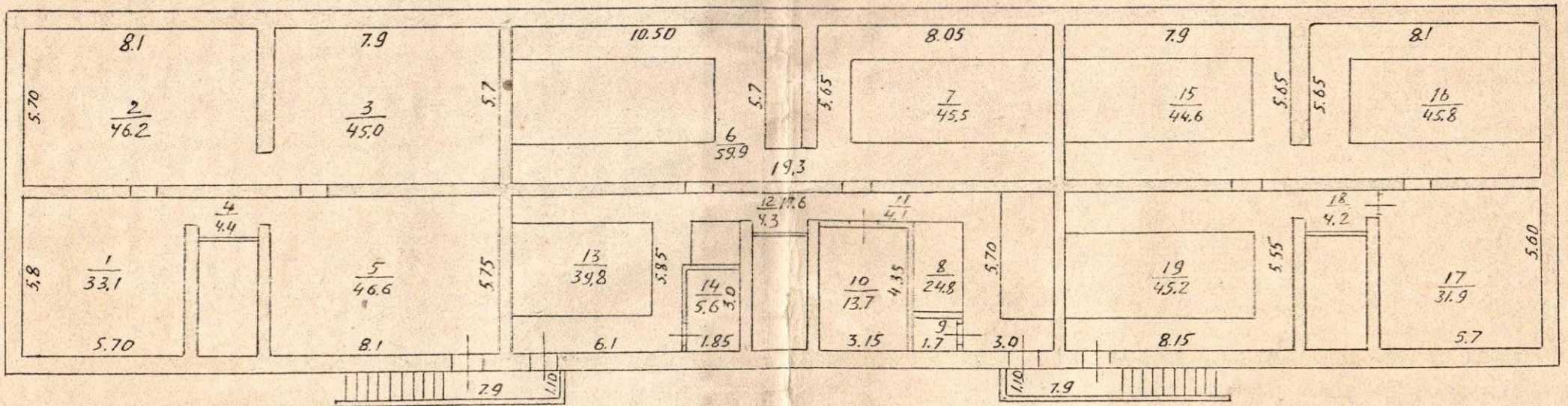
Жилое II



У этаж



Подвал



чертил техник
Гусев
проверил контролер

Экспликация к плану строения

Инв. № _____

По Отрובского

улице, дом № 11

гор. (пос.) Замосковский

район, квартал № _____

Дата записей	Литера по плану	Этаж — начиная с подвала	№№ квартир	№№ комнат	Назначение помещения	Формула для подсчета площади	Площадь по внутреннему обмеру кв. м.				Высота помещения от пола до потолка		
							общая полезная	жилая	служебная	прочая			
1	2	3	4	5	6	7	8	9	10	11	12		
	А	1	1	1	жилая								
				2	кухня				19.6	19.6			
				3	ванная				5.1		5.1		
				4	уборная				2.2		2.2		
				5	шкаф				1.3		1.3		
				6	коридор				0.5		0.5		
				итого:						31.7	19.6	12.1	
			2	1	жилая								
				2	"				12.9	12.9			
				3	коридор				13.3	13.3			
				4	кухня				7.6		7.6		
				5	ванная				4.9		4.9		
				6	уборная				2.1		2.1		
				итого:						42.0	26.8	15.8	
			3	1	жилая								
				2	"				9.7	9.7			
				3	шкаф				19.5	19.5			
				4	кухня				2.9		2.9		
				5	ванная				5.1		5.1		
				6	уборная				2.0		2.0		
				7	коридор				1.9		1.9		
	итого:						45.2	29.2	16.0		4		
Всего													

Инвентаризатор _____

Ст. техник _____

Инв. № _____

Экспликация к плану строения

По _____ улице, дом № _____

гор. (пос.) _____

район, квартал № _____

Литера по плану	Этаж — начиная с подвала	№№ квартир	№№ комнат	Назначение помещения	Формула для подсчета площади	Площадь по внутреннему обмеру кв. м.				Высота помещения от пола до потолка
						общая	полезная	жилая	служебная	
2	3	4	5	6	7	8	9	10	11	12
		27	1	жилая	✓	12,4	12,4			
			2	"	✓	13,8	13,8			
			3	шкаф		2,5		2,5		
			4	кухня	✓	5,0		5,0		
			5	ванная	✓	2,2		2,2		
			6	уборная	✓	1,2		1,2		
			7	коридор		5,3		5,3		
				итого	10,4	45,9	26,1	19,1		
		28	1	жилая		9,7	9,7			
			2	"		18,9	18,9			
			3	шкаф		2,5		2,5		
			4	кухня		5,0		5,0		
			5	ванная		2,1		2,1		
			6	уборная		1,3		1,3		
			7	коридор		3,2		3,2		
				итого		43,7	29,6	14,1		
		45	1	жилая		10,3	10,3			
			2	"		18,7	18,7			
			3	шкаф		2,7		2,7		
			4	кухня		5,2		5,2		
			5	ванная		2,2		2,2		
			6	уборная		1,3		1,3		
			7	коридор		3,0		3,0		
				итого		43,4	29,0	14,4		
Всего										

сь
его
не
ния

5 и ут-
167.

инвентаризатор _____

Ст. техник _____

Дата записей	Литера по плану	Этаж — начиная с подвала	№№ квартир	№№ комнат	Назначение помещения	Формула для подсчета площади	Площадь по внутреннему обмеру кв. м.				Высота помещения от пола до потолка
							общая полезная	жилая	служебная	прочая	
1	2	3	4	5	6	7	8	9	10	11	12
			46	1	жилая		98	98			
				2	"		191	191			
				3	шкаф		23		23		
				4	кухня		19		19		
				5	ванная		2.1		2.1		
				6	уборная		1.2		1.2		
				7	коридор		4.8		4.8		
					итого:		482	489	153		
			47	1	жилая		108	108			
				2	"		188	188			
				3	шкаф		2.7		2.7		
				4	кухня		5.3		5.3		
				5	ванная		2.2		2.2		
				6	уборная		1.2		1.2		
				7	коридор		2.5		2.5		
					итого:		335	336	139		
			48	1	жилая		190	190			
				2	кухня		5.3		5.3		
				3	ванная		2.2		2.2		
				4	уборная		1.3		1.3		
				5	коридор		3.1		3.1		
				6	шкаф		0.6		0.6		
					итого:		315	316	125		
					Итого по 2-этажу:		520	526	177		
					Всего						

Техник инвентаризатор _____

Ст. техник _____

Техник инвентаризатор _____

Экспликация к плану строения

По _____ улице, дом № _____

гор. (пос.) _____

район, квартал № _____

Литера по плану	Этаж — начиная с подвала	№№ квартир	№№ комнат	Назначение помещения	Формула для подсчета площади	Площадь по внутреннему обмеру кв. м.				Высота помещения от пола до потолка
						общая	полезная	жилая	служебная	
2	3	4	5	6	7	8	9	10	11	12
	3	9	1	жилая		18.7	18.7			
			2	кухня		5.4		5.4		
			3	ванная		2.1		2.1		
			4	уборная		1.4		1.4		
			5	коридор		2.8		2.8		
			6	шкаф		0.5		0.5		
				итого:		30.9	18.7	12.2		
		10	1	жилая		133	133			
			2	II		129	129			
			3	коридор		7.6		7.6		
			4	кухня		5.1		5.1		
			5	ванная		2.2		2.2		
			6	уборная		1.3		1.3		
				итого:		224	262	162		
		11	1	жилая		97	97			
			2	II		125	125			
			3	шкаф		24		24		
			4	кухня		51		51		
			5	ванная		20		20		
			6	уборная		14		14		
			7	коридор		51		51		
				итого:		452	292	160		
Всего										

к инвентаризатор _____

Ст. техник _____

в
го
е
ия

ут-

Дата записей	Литера по плану	Этаж — начальная с подвала	№№ квартир	№№ комнат	Назначение помещения	Формула для подсчета площади	Площадь по внутреннему обмеру кв. м.				Высота помещения от пола до потолка
							общая полезная	жилая	служебная	прочая	
1	2	3	4	5	6	7	8	9	10	11	12
		✓	12	1	жилая		10,5	10,8			
				2	»		18,8	18,8			
				3	шкафы		3,8		2,8		
				4	кухня		5,1		5,1		
				5	ванна		2,3		2,3		
				6	уборка		1,3		1,3		
				7	коридор		3,0		3,0		
					итого		14,1	29,6	14,5		
		✓	29	1	жилая		9,7	9,7			
				2	»		19,0	19,0			
				3	шкафы		2,4		2,4		
				4	кухня		5,4		5,4		
				5	ванна		2,2		2,2		
				6	уборка		1,4		1,4		
				7	коридор		2,9		2,9		
					итого		13,0	26,7	14,3		
		✓	30	1	жилая		9,8	9,8			
				2	»		16,1	16,1			
				3	»		2,4	2,4			
				4	шкафы		2,2		2,2		
				5	кухня		4,8		4,8		
				6	ванна		2,6		2,6		
				7	уборка		1,3		1,3		
				8	коридор		7,1		7,1		
					итого		53,3	53,3	18,0		
Всего . . .											

Дата записей

Техник инвентаризатор _____

Ст. техник _____

Техник

Экспликация к плану строения

По _____ улице, дом № _____
 _____ гор. (пос.) _____ район, квартал № _____

Литера по плану	Этаж — начиная с подвала	№№ квартир	№№ комнат	Назначение помещения	Формула для подсчета площади	Площадь по внутреннему обмеру кв. м.				Высота помещения от пола до потолка	
						общая полезная	жилая	служебная	прочая		
2	3	4	5	6	7	8	9	10	11	12	
	✓	31	1	жилая		123	123				
			2	"			128	128			
			3	коридор			105		105		
			4	кухня			5.0		5.0		
			5	ванна			2.5		2.5		
			6	уборная			1.1		1.1		
						итого:		472	261	191	
		32	1	жилая		110	110				
			2	"			185	185			
			3	коридор			26		26		
			4	кухня			5.2		5.2		
			5	ванна			2.2		2.2		
			6	уборная			1.3		1.3		
			7	коридор			28		28		
				итого:		436	295	141			
		49	1	жилая		129	129				
			2	"			132	132			
			3	коридор			84		84		
			4	кухня			5.4		5.4		
			5	ванна			2.4		2.4		
			6	уборная			1.3		1.3		
				итого:		436	261	175			
Всего											

Муниципальное Управление зачет внутренней инвентаризации на основании выписки от 24.02.14 г. № 209.

14

Дата записей	Литера по плану	Этаж — начиная с подвала	№№ квартир	№№ комнат	Назначение помещения	Формула для подсчета площади	Площадь по внутреннему обмеру кв. м.				Высота помещений от пола до потолка	
							общая полезная	жилая	служебная	прочая		
1	2	3	4	5	6	7	8	9	10	11	12	
			16	1	жилая		123	123		8,5	✓	
				2	"		145	145		18	✓	
				3	коридор		9,1		9,1	5,0		
				4	кухня		5,2		5,2	4,8		
				5	ванная	санузел	2,3		2,3	3,4		
				6	уборная	уборная	1,3		1,3	3,5		
					итого		447	268	179	43,2	26,5	
в соответствии с тем постановлением на 12.03.14 г. № 209												
			33	1	жилая		99	99				
				2	"		125	125				
				3	шкаф		2,3		2,3			
				4	кухня		5,0		5,0			
				5	ванная		2,2		2,2			
				6	уборная		1,8		1,8			
				7	коридор		3,1		3,1			
					итого		132	294	133			
			34	1	жилая		101	101				
				2	"		171	171				
				3	"		92	92				
				4	шкаф		2,4		2,4			
				5	кухня		5,3		5,2			
				6	ванная		2,2		2,2			
				7	уборная		1,3		1,3			
				8	коридор		6,9		6,9			
					итого		544	364	180			
Всего												

Техник инвентаризатор

Ст. техник

Экспликация к плану строения

По _____ улице, дом № _____

гор. (пос.) _____ район, квартал № _____

Литера по плану	Этаж — начиная с подвала	№№ квартир	№№ комнат	Назначение помещения	Формула для подсчета площади	Площадь по внутреннему обмеру кв. м.				Высота помещения от пола до потолка
						общая полезная	жилая	служебная	прочая	
2	3	4	5	6	7	8	9	10	11	12
		35	1	жилая		134,14				
			2	"		133,13				
			3	коридор		10,2		10,5		
			4	кухня		4,7		4,7		
			5	ванная		2,2		2,2		
			6	уборная		1,2		1,2		
				итого:		422,26		186		
		36	1	жилая		97,97				
			2	"		190,19				
			3	коридор		2,5		2,5		
			4	кухня		5,0		5,0		
			5	ванная		2,5		2,5		
			6	уборная		1,3		1,3		
			7	коридор		3,2		3,2		
				итого:		441,46		141		
		53	1	жилая		97,97				
			2	"		183,18				
			3	коридор		2,4		2,4		
			4	кухня		5,3		5,3		
			5	ванная		2,4		2,4		
			6	уборная		1,2		1,2		
			7	коридор		2,8		2,8		
				итого:		421,80		141		
Всего										

сь
его
те
ия

Экспликация к плану строения

По _____ улице, дом № _____

гор. (пос.) _____ район, квартал № _____

Дата записи	Литера по плану	Этаж — начиная с подвала	№№ квартир	№№ комнат	Назначение помещения	Формула для подсчета площади	Площадь по внутреннему обмеру кв. м.				Высота помещения от пола до потолка
							общая	полезная	жилая	служебная	
1	2	3	4	5	6	7	8	9	10	11	12
			39	1	жилая		10.1	10.1			
				2	"		19.2	19.2			
				3	шкаф		2.5		2.5		
				4	кухня		4.8		4.8		
				5	ванная		2.2		2.2		
				6	уборка		1.3		1.3		
				7	коридор		4.8		4.8		
					итого		44.9	29.3	15.6		
			40	1	жилая		9.9	9.9			
				2	"		19.4	19.4			
				3	шкаф		2.4		2.4		
				4	кухня		5.1		5.1		
				5	ванная		2.1		2.1		
				6	уборка		1.3		1.3		
				7	коридор		3.2		3.2		
					итого		43.7	29.3	14.1		
			57	1	жилая		10.1	10.1			
				2	"		18.7	18.7			
				3	шкаф		2.5		2.5		
				4	кухня		5.3		5.3		
				5	ванная		2.2		2.2		
				6	уборка		1.1		1.1		
				7	коридор		3.0		3.0		
					итого		42.9	28.8	14.1		
						Всего					

с
не
ия

и ут-

37.

1

Дата записей	Литера по плану	Этаж — начиная с подвала	№№ квартир	№№ комнат	Назначение помещения	Формула для подсчета площади	Площадь по внутреннему обмеру кв. м.				Высота помещения от пола до потолка
							общая полезная	жилая	служебная	прочая	
1	2	3	4	5	6	7	8	9	10	11	12
			58	1	жилая		9,2	9,2			
				2	"		18,9	18,9			
				3	шкаф		2,5		2,5		
				4	кухня		5,0		5,0		
				5	ванная		2,1		2,1		
				6	уборная		1,3		1,3		
				7	коридор		4,8		4,8		
					итого		43,8	28,1	15,7		
			59	1	жилая		10,6	10,6			
				2	"		18,2	18,2			
				3	шкаф		2,6		2,6		
				4	кухня		5,2		5,2		
				5	ванная		2,2		2,2		
				6	уборная		1,2		1,2		
				7	коридор		2,2		2,2		
					итого		42,2	28,8	13,4		
			60	1	жилая		18,9	18,9			
				2	кухня		5,0		5,0		
				3	ванная		2,1		2,1		
				4	уборная		1,4		1,4		
				5	шкаф		0,5		0,5		
				6	коридор		2,9		2,9		
					итого		30,8	18,9	11,9		
					Итого по 5-этажу		506	329,8	176,8		
					Всего по дому		2556	1646,6	897,8		
					Всего						

Техник инвентаризатор _____

Ст. техник _____