

Министерство коммунального хозяйства РСФСР

п. Ашукино район Душкинский

Крт. № \_\_\_\_\_

И. № \_\_\_\_\_

4940

**ТЕХНИЧЕСКИЙ ПАСПОРТ**

на жилой дом (дома) и земельный участок

по ул. (пер.) Скалова № 1

Составлен по состоянию на «03» 06 1989г.

Составлен по состоянию на « » 198 г.

**I. Владение строениями на участке**

Дата записи	№№ или литеры строений по плану	Полное наименование владельцев и их долевое участие	Основание владения (наименование, дата и № документа)	Подпись вносящего текущие изменения
1	2	3	4	5
		Мосэнерго		

Технического паспорта согласована с ЦСУ РСФСР 3 апреля 1968 г. № 5-15 и утверждена приказом заместителя министра коммунального хозяйства РСФСР от 6 мая 1968 г. № 167.



III. Эскизная проекция земельного участка (в кв. м)

Площадь участка	П Л А Н														
	ЗЕМЕЛЬНОГО УЧАСТКА										в том числе				
Расположенного по адресу: <u>Ашукино Мосэнерг</u>	в том числе										под зелеными насаждениями				
	площади	площади	площади	площади	площади	площади	площади	площади	площади	площади	площади	площади	площади	площади	площади
3094	3949	2699	1												

ПЛОЩАДЬ УЧАСТКА  
 По отводу плану \_\_\_\_\_ кв. м  
 По фактич. пользованию **3094** кв. м

IV. Уборочная площадь (в кв. м)

Дата записи	Дворовая территория						Уличный тротуар				Хорошо
	в том числе						в том числе				
	площади	площади	площади	площади	площади	площади	площади	площади	площади	площади	площади
	3.50	2.2	2.80	5.20	2.65						

V. Оценка служебных строений, дворовых сооружений и замощений

Пл. Строения	Площадь	Высота	Объем	Описание конструктивных элементов																
				стены	перегородки	перекрытия	полы	крыши	фундаменты	подземные работы	надземные работы	оборудование	прочие работы							
Сараи	350	2.40																		

ул. Скава



МАСШТАБ 1:500

изготовлена \_\_\_\_\_ 1997 г.  
 состоянию на **03.06.1997** г.  
 ировал \_\_\_\_\_  
 оверил \_\_\_\_\_



### III. Экспликация земельного участка (в кв. м)

Дата записи	Площадь участка					Незастроенная площадь									
	по земельн. документам	по фактич. пользованию	в том числе		асфальтов. покрытия		прочие замощения	площадки (оборуд.)		грунт	под зелеными насаждениями				
			застроен.	незастроен.	проседа	трогуар		детские	спортив.		придомовый сквер	газон с деревьями	газоны цветники, клумбы	плодовый сад	
1	2	3	4	5	6	7	8	9	10	11	12	13	14	15	
03.06.94		3094	394.9	2699.1											

### IV. Уборочная площадь (в кв. м)

Дата записи	Дворовая территория								Уличный тротуар				Кроме того арочные проезды			
	всего	в том числе						зеленые насаждения	всего	в том числе			асфальт	прочие покрытия		
		асфальтов. покрытия	прочие замощения	площадки (оборудов.)		грунт	асфальт.			зеленые насаждения	грунт					
1	2	3		4	5		6	7	8	9	10	11	12	13	14	15

### V. Оценка служебных строений, дворовых сооружений и замощений

Литеры по плану	Назначение	Этажность	Длина, ширина, высота	Площадь	Объем	Описание конструктивных элементов и их удельные веса										№ Сборника и таблицы	Если измер. и по стеножке по табл.	Удельн. вес оцен. объекта в %	Стоимость едич. измер. с погр.	Восстановит. стоим. в рублях	Износ в %	Действит. стоим. в рублях	Потребн. в кап. ремонте в руб.
						фундамент	стены и перегородки	перекрытия	кровля	полы	проемы	отделочн. работы	электр.-освещен. работы	прочие работы									
1	2	3	4	5	6	7	8	9	10	11	12	13	14	15	16	17	18	19	20	21	22	23	
М-Са ра 2		3.50 x 2.20	h - 2.40	$V = 15 \text{ м}^3$ $S = 7.7$		г/см	мес		молб		гб.		нр	28	163	53	0.86	419	63	40	19		
М1 Са ра 2		2.55 x 1.9	h - 2.25	$V = 9.0 \text{ м}^3$ $S = 4.5$		г/см	мес		молб		гб.		нр	28	163	53	0.86	419	38	40	11		

(Продолжение см. на обороте)



(Продолжение раздела V)

2	3	4	5	6	7	8	9	10	11	12	13	14	15	16	17	18	19	20	21	22	
у - уборная																					
5.20 x 2.90 = 15.1		ншр		ншр		нд		ншр		бет		дв		эл.		нр		28			
н - 2.25		13		23		4		6		2		4				6		164		1.2 0.64 2.69 914 60	
V = 34.																					
забор		штук		156.6 x 6.1												28		6.1		1 6.1 955	
		сплоши		25 x 8												145		8.0		1 8.0 680 10	

VI. Общая стоимость строений и сооружений на участке (в руб.)

Дата записи	В ценах какого года	Основные строения		Служебн. строен. и сооруж.		Всего	
		восстановит. стоимость	действит. стоимость	восстановит. стоимость	действит. стоимость	восстановит. стоимость	действит. стоимость
1	2	3	4	5	6	7	8
03.06.97	1969	49317	27193	2650	1868	51967	29061

Текущие изменения внесены:

Работа выполнена	03.06.1997 г.	< > 19 г.	< > 19 г.	< > 19 г.
Исполнил				
Проверил				
Начальник бюро				



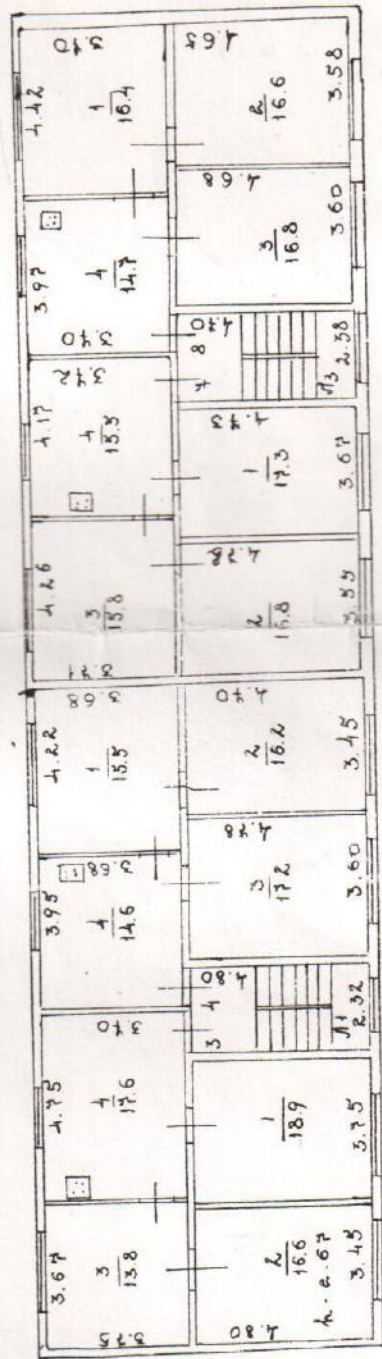


ПРОЕКТ ПЛАНИРОВАНИЯ  
СТРОЕНИЯ ЛИТ.

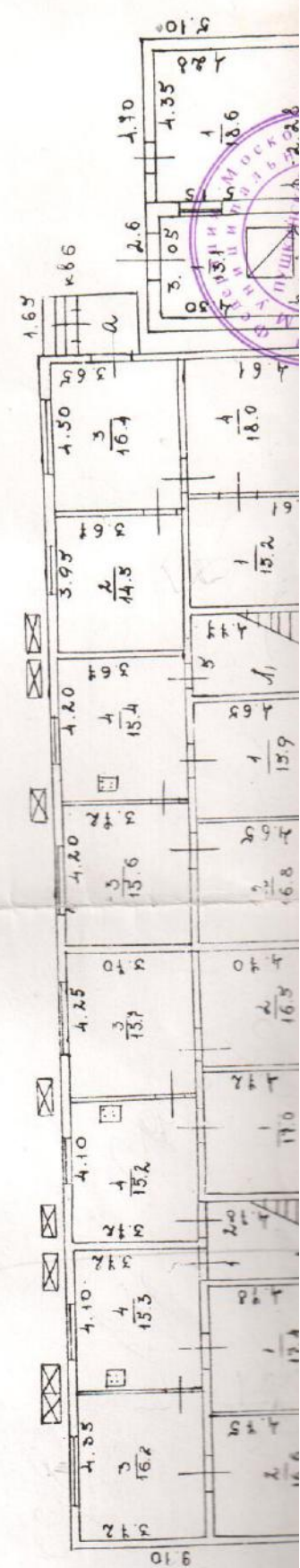
находящегося в гор. (пос.) Амурск ул. Д. 1  
 принадлежащего

МУНИЦИПАЛЬНОМУ РАЙОНУ  
 ЖИЛИЩНО-КОММУНАЛЬНОМУ УПРАВЛЕНИЮ  
 ОБЩАЯ ПЛОЩАДЬ ПОСРЕДСТВАМИ  
 548,8 м<sup>2</sup>  
 344,4 м<sup>2</sup>  
 108,3 м<sup>2</sup>  
 64,1 м<sup>2</sup>  
 ЖИЛАЯ  
 СПОМОГАТЕЛЬНАЯ  
 ПРОЧАЯ ЧУЗЕР.  
 КОММУНАЛЬНАЯ

II - этаж



I - этаж





## ЭКСПЛИКАЦИЯ К ПОЭТАЖНОМУ ПЛАНУ ДОМА

Литера	Этажи (начиная с 1-го и кончая мезонином)	Номер помещения (квартира и пр.)	Номер по плану строения: комната, кухня, коридор и т. д.	Назначение части помещения: жилая комната, кухня, коридор, ванная и т. п.	Формула подсчета площадей по внутреннему обмеру	Площадь по внутреннему обмеру кв. м.			Высота помещения по внутреннему обмеру	Примечание: самовольно возведенная или самовольно переоборудованная площадь
						общая полезная	жилая	вспомогательная (подсобная)		
А	1	1	1	жилая	из	17.1	17.1		ф. обмере.	
		2	2	— " —	з	16.6	16.6			
		3	3	— " —	н	16.2	16.2			
		4	4	кухня		15.3		15.3		
					= 65.5	50.2	15.3			
	2	1	1	жилая	н	17.0	17.0			
		2	2	— " —	з	16.5	16.5			
		3	3	— " —	н	15.7	15.7			
		4	4	кухня		15.2		15.2		
					= 64.4	49.2	15.2			
	5	1	1	жилая	из	15.9	15.9			
		2	2	— " —	з	16.8	16.8			
		3	3	— " —	н	15.6	15.6			
		4	4	кухня		15.4		13.4		
					= 63.7	48.3	15.4			
	6	1	1	коридор		15.2		15.2		
2		2	углерез		14.5		14.5			
3		3	— " —		16.4		16.4			
4		4	— " —		18.0		18.0			
				= 64.1		64.1				
					147.7	45.9				
				Итого по I этажу:	257.7		64.1			



## ЭКСПЛИКАЦИЯ К ПОЭТАЖНОМУ ПЛАНУ ДОМА

Литера	Этажи (начиная с 1-го и кончая мезонином)	Номер помещения (квартира и пр.)	Номер по плану строения: комнаты, кухни, коридора и т. д.	Назначение части помещения: жилая комната, кухня, коридор, ванная и т. п.	Формула подсчета площадей по внутреннему обмеру	Площадь по внутреннему обмеру кв. м.			Высота помещения по внутреннему обмеру	Применение самовольно введенного оборудования	
						общая полезная	жилая	вспомогательная (подсобная)			
II	3	1		жилая	аз	18.0	18.0				
		2		— " —	з	16.6	16.6				
		3		— " —	н	13.8	13.8				
		4		кухня		17.6		17.6			
	=						66.0	48.1	17.6		
	4	1		жилая	н	15.5	15.5				
		2		— " —	з	16.2	16.2				
		3		— " —	из	17.2	17.2				
		4		кухня		14.6		14.6			
	=						63.5	48.9	14.6		
	II	8	1		жилая	н	16.4	16.4			
			2		— " —	з	16.6	16.6			
3				— " —	из	16.8	16.8				
4				кухня		14.7		14.7			
=						64.5	49.8				
4		1		жилая	из	17.3	17.3				
		2		— " —	з	16.8	16.8				
		3		— " —	н	15.8	15.8				
		4		кухня		15.5		15.5			
=						65.4	49.9	15.5			
Итого по II этажу						259.4	197.0	62.9			
Всего по дому:						517.1	344.7	108.3	64.1		
		л		лест-ца		11.1					
		лз		— " —		11.1					
		л1		— " —		11.1					
		лб		— " —		11.2					
=						44.5					
		котельн.	1	котел.		13.1					
			2	мастер		18.6					
=						31.7					



# ТЕХНИЧЕСКИЙ ПАСПОРТ

Кварт. № \_\_\_\_\_

 на жилой дом № 1 литер А

 Инвент. № 9940

 по Экалова ул. (пер.)

 Шифр (фонд) 4/9

 город Амурского район \_\_\_\_\_

## I. Общие сведения

 Владелец Мосэнерго

 Серия, тип проекта жилое

 Год постройки 1966 переоборудовано в \_\_\_\_\_ году надстроено

Год последнего капитального ремонта \_\_\_\_\_

 Число этажей 2

Кроме того имеется: подвал, цокольный этаж, мансарда, мезонин

 Число лестниц 2 шт.; их уборочная площадь \_\_\_\_\_ кв. м

Уборочная площадь общих коридоров и мест общ. польз. \_\_\_\_\_ кв. м

 Средняя внутрен. высота помещений 2.60 м. Объем 1980 куб. м

 Общая полезная площадь дома 517.1 кв. м

 из них: а) Жилые помещения, полезная площадь 517.1 кв. м

 в том числе жилой площади 344.7 кв. м. Средняя площадь квартиры 13.1 кв. м

Распределение жилой площади: к/шта 448м<sup>2</sup>

№ по порядку	Жилая площадь находится:	Количество		Жилая площадь	Текущие изменения					
		жилых кварт.	жилых комнат		количество		жилая площадь	количество		жилая площадь
					жилых кварт.	жилых комнат		жилых кварт.	жилых комнат	
1	2	3	4	5	6	7	8	9	10	11
1	В квартирах	4	21	344.7						
2	В помещ. коридоры системы									
3	В общежитиях									
4	Служебн. жилая площадь									
5	Мансарен. жилая площадь									

Из общего числа жилой площади находится:

6	а) В мансардах								
	б) В подвалах								
	в) В цокольных этажах								
	г) В бараках								

Распределение квартир по числу комнат (без общежития и коридорной системы)

№ п. п.	Квартиры	Число квартир	Их жилая площадь	Текущие изменения			
				число квартир	их жилая площадь	число квартир	их жилая площадь
1	2	3	4	5	6	7	8
1	Однокомнатные						
2	Двухкомнатные						
3	Трехкомнатные	4	344.7				
4	Четырехкомнатные						
5	Пятикомнатные						
6	Шестикомнатные						
7	В семь и более комнат						
	Всего:	4	344.7				



б) Нежилые помещения: полезная площадь

кв. м

№ по порядку	Классификация помещений	Основная		Вспомогат.		Текущие изменения						
		общая	аренд.	общая	аренд.	основная		вспомогат.		основная		вспомогат.
						общая	аренд.	общая	аренд.	общая	аренд.	
1	2	3	4	5	6	7	8	9	10	11	12	13
1	Жилая в нежил. помещен.											
2	Торговая											
3	Производственная											
4	Складская											
5	Бытового обслуж.											
6	Гаражи											
7	Учрежденческая											
8	Обществ. питания											
9	Школьная											
10	Учебно-научная											
11	Лечебно-санитарн.											
12	Культ.-просветит.											
13	Театров и зрел. предпр.											
14	Творческие мастерские											
15	Прочая											
	Итого.											

в том числе:

Площадь, используемая жилищной конторой для собственных нужд в кв. м

№ по порядку	Использование помещений	Основная	Вспомогат.	Текущие изменения			
				основная	вспомогат.	основная	вспомогат.
1	2	3	4	5	6	7	8
1	Учрежденческая: а) Жилищная контора						
	б) Комн. детским, дружин и др.						
2	Культурно-просветительная: а) красн. уголки, клубы, библиот.						
3	Прочая: а) Мастерские	18.6					
	б) Склады, жилищн. контор.						
	в) Теплоузел						
	г) Котельная	13.1					
	в том числе на газе						
	на твердом топливе						
	Итого:	31.7					







IV. Описание конструктивных элементов и определение износа жилого дома

Группа капитальности \_\_\_\_\_

Сборник № \_\_\_\_\_

Вид внутренней отделки Б-Основное

Таблица № \_\_\_\_\_

№ по порядку	Наименование конструктивных элементов	Описание конструктивных элементов (материал, конструкция, отделка и прочее)	Техническое состояние (осадка, трещины, гниль и т. п.)	Удельный вес конструктивных элементов				Износ в %
				Удельный вес конструктивных элементов	Поправка к удельному весу в процентах	Удельный вес конструктивных элементов с поправкой	Износ в %	
1	2	3	4	5	6	7	8	
1	Фундаменты	бутовой лент	хорош удовл.	10	1	10	40	
2	а) Наружные и внутренние капитальные стены	кирпичные т-0.15						
	б) Перегородки	кирпичные ж/бетон. плитк		44	1	44	40	
3	Перекрытия: чердачные междуэтажные подвальные							
				2	1	2	40	
4	Крыша	шиферная		12	1	12	40	
5	Полы	бетонные		3	1	3	30	
6	Проемы оконные дверные	одинарные		4	1	4	40	
		филенчатые						
7	Отделоч. раб. Наружн. отделка Архитект. оформлен. а) б) в) Внутрен. отделка а) б)	штукатурено окр. окон и дв		5	1	5	30	
8	Санитарно-и электротех. работы ванны: с газом колонк. с дров. колонк. с горяч. водосл. горячее водосл. вентиляция газоснабжение мусоропровод лифты канализация	центр отопление						
		печное отопление						
		водопровод						
		электроснаб.						
		радио						
		телефон						
		телевидение						
		удовл.		10	1	10	40	
9	Разные работы	и. раб	удовл.	5	1	5	30	
Итого				100		993	39	

% износа, приведенный к 100 по формуле:

процент износа (гр. 9) × 100  
удельный вес (гр. 7)

59%



- Описание конструктивных элементов и определение износа жилого дома

Группа капитальности \_\_\_\_\_ Год постройки 19 \_\_\_\_ г. Сборник № 28  
 Вид внутренней отделки \_\_\_\_\_ Литер по плану А Таблица № 16

№ по порядку	Наименование конструктивных элементов	Описание конструктивных элементов (материал, конструкция, отделка и прочее)	Техническое состояние (осадки, трещины, гниль и т. п.)	Удельный вес конструкт. элементов	Поправка к удельн. весу в процентах	Удельный вес констр. элем. с поправкой	Износ в %	Произвед. % износа на уд. вес констр. элементов		
1	2	3	4	5	6	7	8	9		
2	Фундаменты	бетон. стол. с кирп. цоколем	трещ.	5	1	3	50	1.5		
2а	а) Наружные и внутренние капитальные стены	бревенчатые д. 20 см тучак	неуд							
		б) Перегородки	капитал. и тесов. дерев. утены		24	1	24	50	12	
3	Перекрытия:	чердачные	— — —	9	1	9	60	5.4		
		междуэтажные								
		подвальные								
4	Крыша	шиферная	неуд	5	1	5	45	2.3		
5	Полы	д <sup>е</sup> дощатые, окрашенк	перегн.	14	1	14	60	8.4		
6	Проемы:	оконные	д <sup>е</sup> створные							
		дверные	фленчатые	гниль коробок	10	1	10	55	5.5	
7	Отделоч. раб.	Наружн. отделка а) Архитект. оформлен. б) _____ в) _____ Внутрен. отделка а) _____ б) _____	ст - фанера окрас. окон и дв	ремонт	13	1	13	30	3.9	
8	Санитарно- и электротехн. работы	центр. отопление								
		печное отопление								
		водопровод								
		электроосвещ.								
		радио								
		телефон	+1.9							
		телевидение								
		ванны:								
		с газов. колонк.				14		14.2	40	5.7
		с дров. колонк.								
с горяч. водосл.										
горячее водосл.										
вентиляция										
газоснабжение	+2.0									
мусоропровод										
лифты										
канализация	-2.5									
9	Разные работы	нр. рад	новки отмоет.	8	1	8	-	-		
Итого:				100		140		44.9		

% износа, приведенный к 100 по формуле:  $\frac{\text{процент износа (гр. 9)} \times 100}{\text{удельный вес (гр. 7)}}$  = 15%











- 1 -

Государственное унитарное предприятие Московской области  
"Московское областное бюро технической инвентаризации"

***Пушкинский филиал ГУП МО МОБТИ***

(наименование организации, осуществляющей техническую инвентаризацию)

**ТЕХНИЧЕСКИЙ ПАСПОРТ  
ЖИЛОГО ПОМЕЩЕНИЯ (КВАРТИРЫ)**

**Адрес (местоположение) объекта недвижимости:**

Субъект Российской Федерации	<i>Московская область</i>	
Район	<i>Пушкинский</i>	
Муниципальное образование	Тип	
	Наименование	
Населенный пункт	Тип	<i>поселок</i>
	Наименование	<i>Ашукино</i>
Улица (проспект, переулок и т.д.)	Тип	<i>улица</i>
	Наименование	<i>Чкалова</i>
Номер дома	<i>1</i>	
Номер корпуса		
Номер строения		
Литера	<i>А</i>	
Номер помещения (квартиры)	<i>4</i>	
Иное описание местоположения		

Инвентарный номер	<i>219:066-7940 / 4</i>
Номер в реестре жилищного фонда	
Кадастровый номер	

Паспорт составлен по состоянию на

*23 июля 2009 г.*

дата обследования объекта

6150162

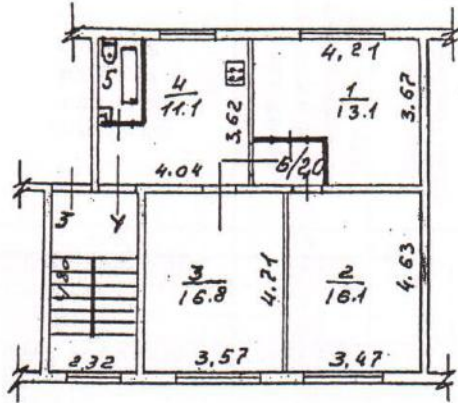


**Поэтажный план 3-комнатной квартиры № 4**  
(выкопировка из поэтажного плана дома) литера А

Московская область, Пушкинский, пос. Ашукино, ул. Чкалова, Дом 1

Масштаб 1:200

**ЭТАЖ 2**



На возведение или переоборудование  
св 4  
 (литера, квартира, комната)  
 разрешение не предъявлено  
 Дата 27.07. Подпись [Signature]

**Экспликация**

Площадь всех частей здания (комнат и помещений вспомогательного использования) 62.5 кв.м  
 в том числе:  
 1) помещений вспомогательного использования  
 2) Общая площадь жилого пом-ния 62.5 кв.м  
 из неё жилая 46.0 кв.м  
 подсобная 16.5 кв.м

**ГУП МО "МОБТИ"**

**Пушкинский филиал ГУП МО МОБТИ**

Изготовлено 23.07.2009 г.  
 По состоянию на 23.07.2009 г.  
 Изготовил Таймаз Е.М. [Signature]  
 Проверил Цветкова М.В. [Signature]



**I. Сведения о правообладателях**

№ п/п	Субъект права: для граждан - фамилия, имя, отчество, паспорт, ИНН; для юридических лиц - наименование по уставу	Документы, подтверждающие право собственности, владения, пользования	Доля (часть, литера)
1	2	3	4

**II. Экспликация площади квартиры**

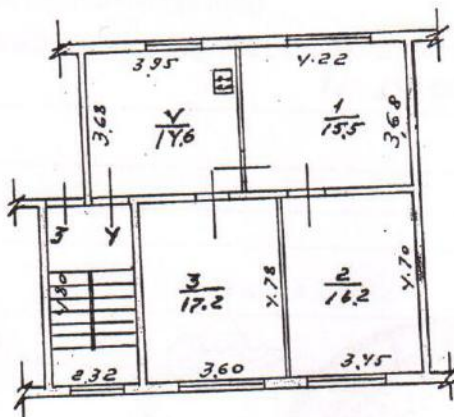
Литера	Этаж	№ по плану	Назначение частей помещения	Формула подсчета площади помещений	Площадь всех частей здания (комнат и помещений вспомогательного использования)	В том числе				Высота	Самовольно переустроенная или перепланированная площадь
						Общая площадь жилых помещений	из нее		Площадь помещений вспомогательного использования с коэф.		
							жилая	подсобная			
1	2	3	4	5	6	7	8	9	10	11	12
A	2	1	жилая	$4.21 * 3.67 - 1.91 * 1.21$	13,1	13,1	13,1			2,52	
A		2	жилая	$3.47 * 4.63$	16,1	16,1	16,1				
A		3	жилая	$3.57 * 4.71$	16,8	16,8	16,8				
A		4	кухня	$4.04 * 3.62 - 1.60 * 2.21$	11,1	11,1		11,1			
A		5	санузел	$1.57 * 2.19$	3,4	3,4		3,4			
A		6	коридор	$1.82 * 1.11$	2,0	2,0		2,0			
				<b>Итого:</b>	<b>62,5</b>	<b>62,5</b>	<b>46,0</b>	<b>16,5</b>			



# Поэтажный план строения

Расположенного в п. Ашукино, ул. Чкалова, д. 1  
Принадлежащего \_\_\_\_\_

Этаж 1



Выкопировка из плана квартиры № 4


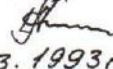
Экспликация

Общая площадь 63.5 кв.м

Жилая площадь 48.9 кв.м

Подсобная площадь 14.6 кв.м

Прочая площадь \_\_\_\_\_ кв.м

Чертил техник Таймаз   
Проверил Тагиева   
По состоянию на «14» 03.1993г.  
«30» 07 2009г.

М 1:200



### III. Техническое описание квартиры

Год постройки здания 1966

Этажность здания 2

Физический износ здания 45 %

№ п/п	Наименование конструктивного элемента	Описание элемента (материал, конструкция, или система, отделка и прочее)
1	2	3
1	Фундамент	бетонные столбы
2	Стены, перегородки	бревенчатые
3	Перекрытие	деревянные утепленные
4	Крыша	шиферная
5	Полы	паркетные 2 дощатые, окрашенные
6	Проемы	2 створные, филенчатые
7	Отделочные работы	
8	Внутренние санитарно-технические, электротехнические, слаботочные устройства	центральное отопление, водопровод, канализация, электроосвещение, радио, телефон
9	Прочие работы	

### IV. Стоимость квартиры

Балансовая стоимость (для юридических лиц) \_\_\_\_\_ руб.

Инвентаризационная стоимость на дату составления паспорта (для физических лиц) 149 256.00 руб.

### Комментарий

Паспорт составлен 23 июля 2009 г.

Исполнил \_\_\_\_\_  
подпись

Проверил \_\_\_\_\_  
подпись

Директор филиала \_\_\_\_\_  
подпись



Дата выдачи " 30 " \_\_\_\_\_ 2009 г.

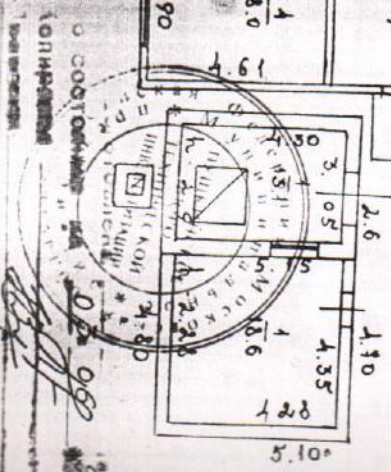
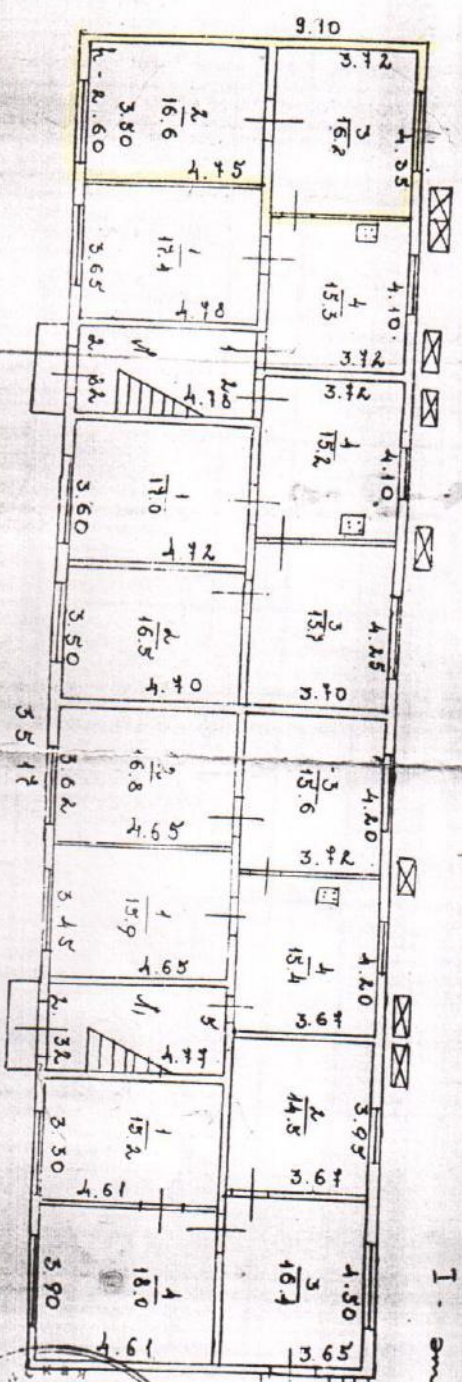
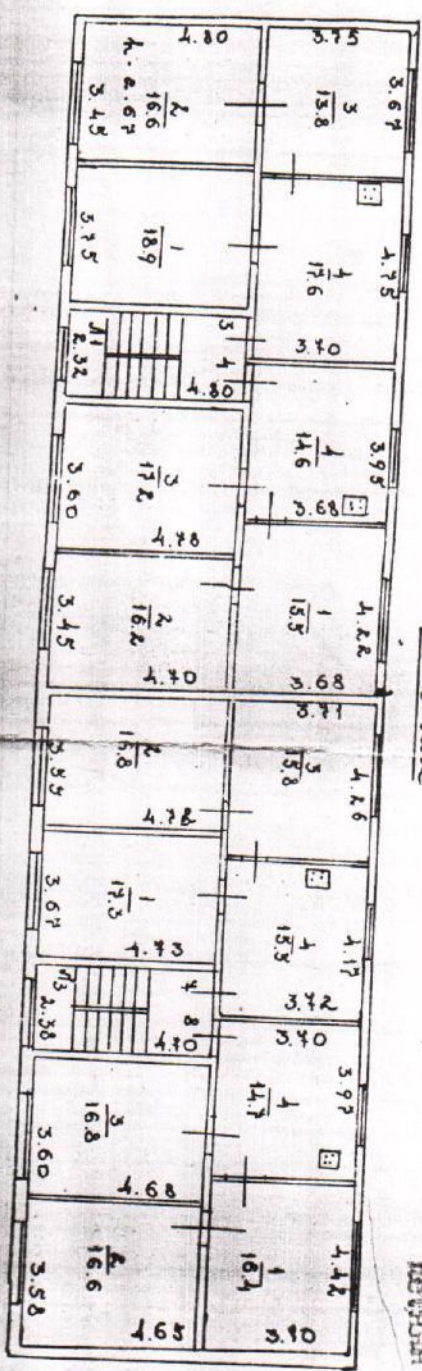


ПРОЕКТ ПЛАН  
СТРОЕНИЯ ЛИТ

находящегося в г.р. (пос. д. Шушкыно Скаובה ул. д. 11  
ионадлежащего

ЭКОЛОГИКАЛИНГ  
Н. РАДЕ СТРОЕНИЯ

Общая полезная площадь 548  
Э. П. Ч. ЖИЗНЯ 108.2  
вспомогательная 64.1  
общая площадь





Описание конструктивных элементов и определение износа жилого дома

Группа капитальности \_\_\_\_\_ Год постройки 19 \_\_\_\_ г. Сборник № 28  
 Вид внутренней отделки \_\_\_\_\_ Литер по плану А Таблица № 16

№ по порядку	Наименование конструктивных элементов	Описание конструктивных элементов (материал, конструкция, отделка и прочее)	Техническое состояние (осадка, трещины, гниль и т. п.)	Удельн. вес конструкт. элементов	Поправка к удельн. весу в процентах	Удельн. вес констр. элем. с поправкой	Износ в %	Произвед. % износа на уд. вес констр. элементов
1	Фундаменты	Бетон стоеч. с кирп. цоколем	трещ.	5	1	3	50	1.5
2	а) Наружные и внутренние капитальные стены	Древесчатые д-20 штукатур.	неуд					
	б) Перегородки	капитал. и тесов дерева утолщ.		24	1	24	50	12
	Перекрытия:							
	чердачные			9	1	9	60	5.4
	междуэтажные							
	подвальные							
3	Крыша	лифферная	неуд	5	1	5	45	2.3
4	Полы	д <sup>е</sup> дощатые, окрашенные	перегн.	14	1	14	60	8.4
5	Проемы:							
	оконные	д <sup>е</sup> створные	гниль коробок	10	1	10	55	5.5
6	дверные	филенчатые						
	Отделоч. раб.							
	Наружн. отделка Архитект. оформлен.	ст-фанера						
	а) _____	окрас. окон и др.	ремонт	13	1	13	30	3.9
	б) _____							
	Внутренн. отделка							
	а) _____							
	б) _____							
7	Санитарно-и электротехн. работы							
	центр. отопление							
	печное отопление							
	водопровод							
	электроосвещ.							
	радио							
	телефон	+1.9						
	телевидение							
	вентил.:							
	с газов. колонк.				14		14.2	40
с дров. колонк.								
с горяч. водосл.								
горячее водосл.								
вентиляция								
газоснабжение	+2.0							
мусоропровод								
лифты								
канализация	-2.5							
8	Разные работы	н. раб	новое отмост.	8	1	8		

Итого: 100 | 1.0 | 44.9

износа, приведенный к 100 по формуле:  $\frac{\text{процент износа (гр. 9)} \times 100}{\text{удельный вес (гр. 7)}}$

15