

Баровая ул. дом 1.

ТЕХНИЧЕСКИЙ ПАСПОРТ

здание

вид объекта недвижимого имущества

малоэтажный многоквартирный жилой дом

наименование объекта недвижимого имущества

Адрес (местоположение) объекта недвижимости:

Субъект Российской Федерации	Московская область	
Район		
Муниципальное образование	Тип	
	Наименование	
Населенный пункт	Тип	
	Наименование	
Улица (проспект, переулок и т.д.)	Тип	
	Наименование	
Номер дома		
Номер корпуса		
Номер строения		
Литера	А	
Иное описание местоположения	Пушкинский район, село Ельдигино	

Кадастровый номер здания	
Инвентарный номер здания	226:067-29858

Технический паспорт составлен по состоянию на

20 июня 2012 г.

СОГЛАСОВАНО:	
ООО ПСФ "Форум"	
Представитель (должность) (Ф.И.О)	Подпись, печать
Директор	
Борисов С.Н.	

Наименование организации, осуществляющей технический учет и составление технического паспорта	
Пушкинский филиал ГУП МО МОБТИ	
Руководитель (Уполномоченное лицо) (Полное наименование должности) (Ф.И.О)	Подпись, печать
Руководитель производственной группы	
Серякова И.В.	

М. П.



I. Архитектурно-планировочные и эксплуатационные показатели

Серия, тип проекта _____

типовой

Литера **A** (основное строение) Год постройки **2 012** Число этажей **3**

Год последнего капитального ремонта _____

Кроме того имеется: _____

Строительный объем - **4 627** куб.м, в том числе:

Число лестниц шт.; _____ их уборочная площадь **0,0** кв.м

Распределение общей площади здания по назначению помещений (кв.м)

Литера	Площадь здания	В том числе								
		Площадь жилых помещений				Площадь нежилых помещений			Кроме того, площадь	
		с учетом лоджий, балконов и т.п.	в том числе			Общая	в том числе		общих коридоров, мест общего пользования и лест. клеток	помещений обслуживания дома
			без учета лоджий, балконов и т.п.	из нее: жилая	основная		вспомогательная			
A	1258,5	1094,5	1078,3	623,9				134,8	29,2	
Всего:	1258,5	1094,5	1078,3	623,9				134,8	29,2	

Распределение площади жилых помещений здания по числу комнат (кв.м)

Квартиры	Количество *	Общая площадь жилых помещений (с учетом лоджий, балконов, террас и веранд)	в том числе	
			общая площадь жилых помещений (без учета лоджий, балконов, веранд, террас)	из нее: жилая площадь
1- комнатные	12	497,8	481,6	245,1
2- комнатные	6	349,3	349,3	211,7
3- комнатные	3	247,4	247,4	167,1
Всего:	21	1094,5	1078,3	623,9

Средняя жилая площадь **29,7** кв.м. Ср. внутренняя высота жилых помещений **2,67** м.

Распределение площади жилых помещений здания с учетом архитектурно-планировочных особенностей (кв.м)

Литера	В квартирах			
	кол-во жилых		площадь	
	квартир	комнат	общая жилых помещений (без учета лоджий, балконов, веранд)	из нее: жилая площадь
A	21	33	1078,3	623,9
Всего:	21	33	1078,3	623,9

Площадь нежилых помещений (кв.м)

Назначение помещений	Площадь		
	общая	основная	вспомогательная
Всего:			

Площадь общих помещений, используемых для обслуживания дома (кв.м)

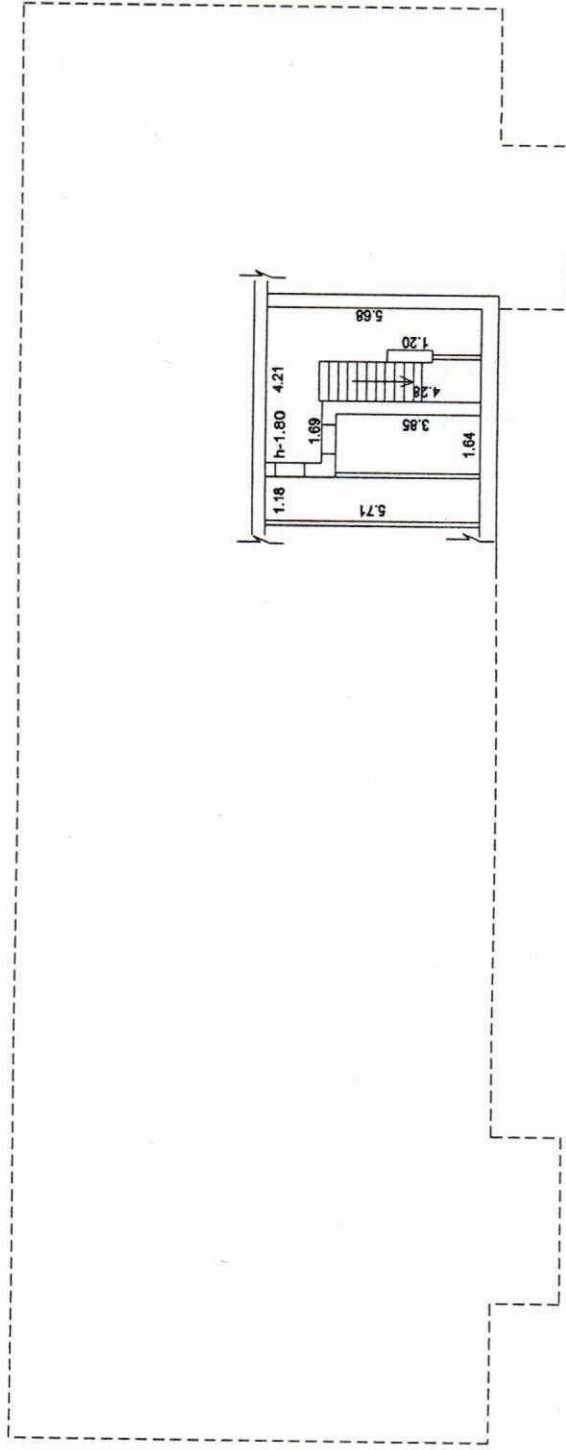
Назначение помещений	Площадь		
	общая	основная	вспомогательная
нежилое помещение	29,2	13,0	16,2
Всего:	29,2	13,0	16,2

II. Техническое описание здания или его пристройки

№ п/п	Наименование конструктивных элементов	Описание элементов (материал, конструкция, отделка и прочее)		
1	2	3		
	Литера <i>A</i>	Физический износ здания - <i>0</i> % Число этажей <i>3</i>		
1	Фундамент	<i>ж/б блоки</i>		
2	Стены, перегородки	<i>стены- газобетонные блоки с утеплителем из пенополистирола, перегородки- газобетонные блоки</i>		
3	Перекрытие	<i>ж/б плиты</i>		
4	Крыша	<i>металлочерепица</i>		
5	Проемы	<i>окна- 2-х камерные стеклопакеты из ПВХ</i>	<i>двери- металлические (</i>	
6	Полы	<i>бетонные</i>		
7	Отделочные работы	<i>внутренняя отделка- стены- оштукатурены</i>	<i>наружная отделка-</i>	
8	Внутренние санитарно-технические, электротехнические, слаботочные устройства	<i>центральное отопление , водопровод, канализация, электроосвещение</i>		
9	Прочие работы	<i>прочие работы</i>		

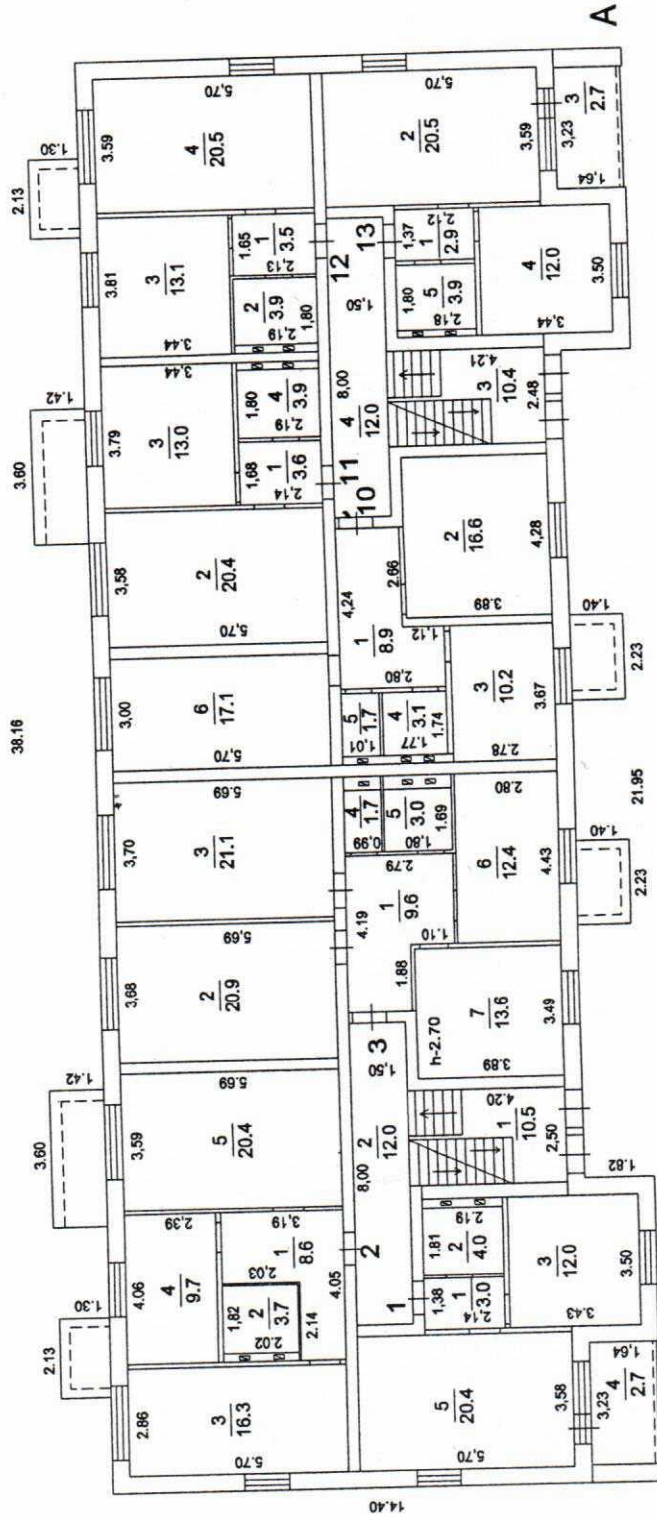
Литера	Наименование	Материал, конструкция	Размеры (длина, ширина, высота)	Износ %
1	2	3	4	5

техническое подполье



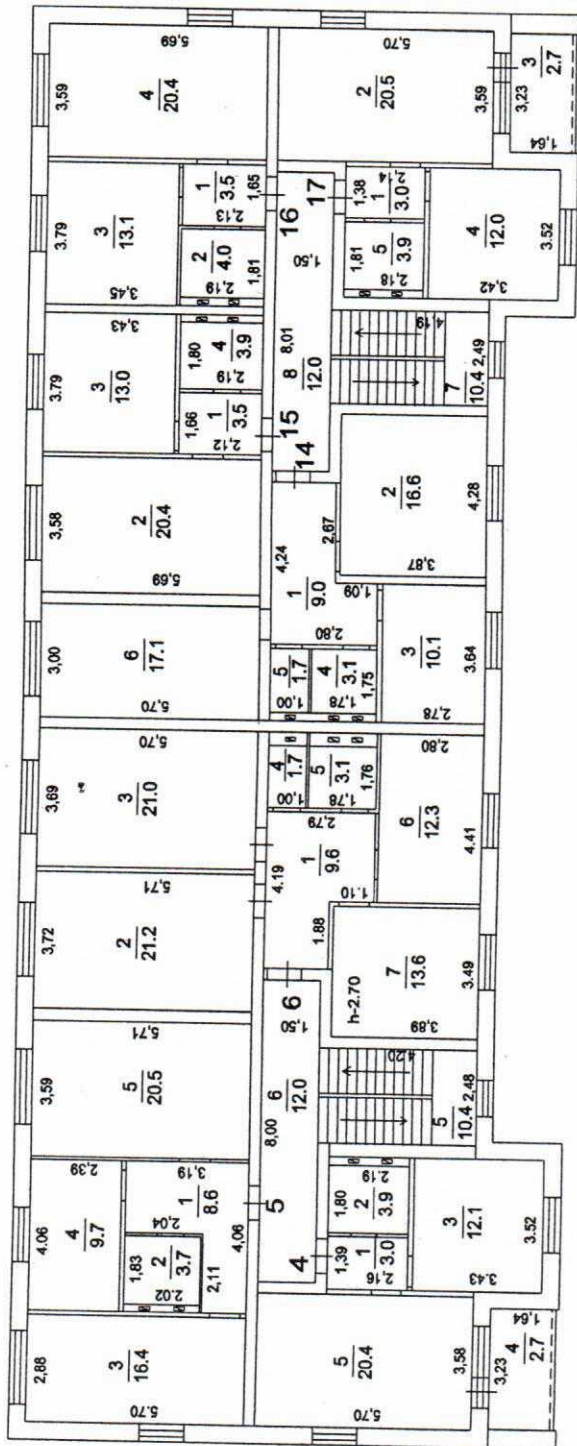
МО, Пушкинский р-н, с.Ельдигино			
малозэтажный многоквартирный жилой дом			
техническое подполье			
Масштаб 1:200	лист-1	листов-4	
Выполнил		Проверил	
Ф.И.О.	Подпись	Ф.И.О.	Подпись
Собко В.В.	<i>В.В. Собко</i>	Серякова И.В.	<i>И.В. Серякова</i>

1 этаж



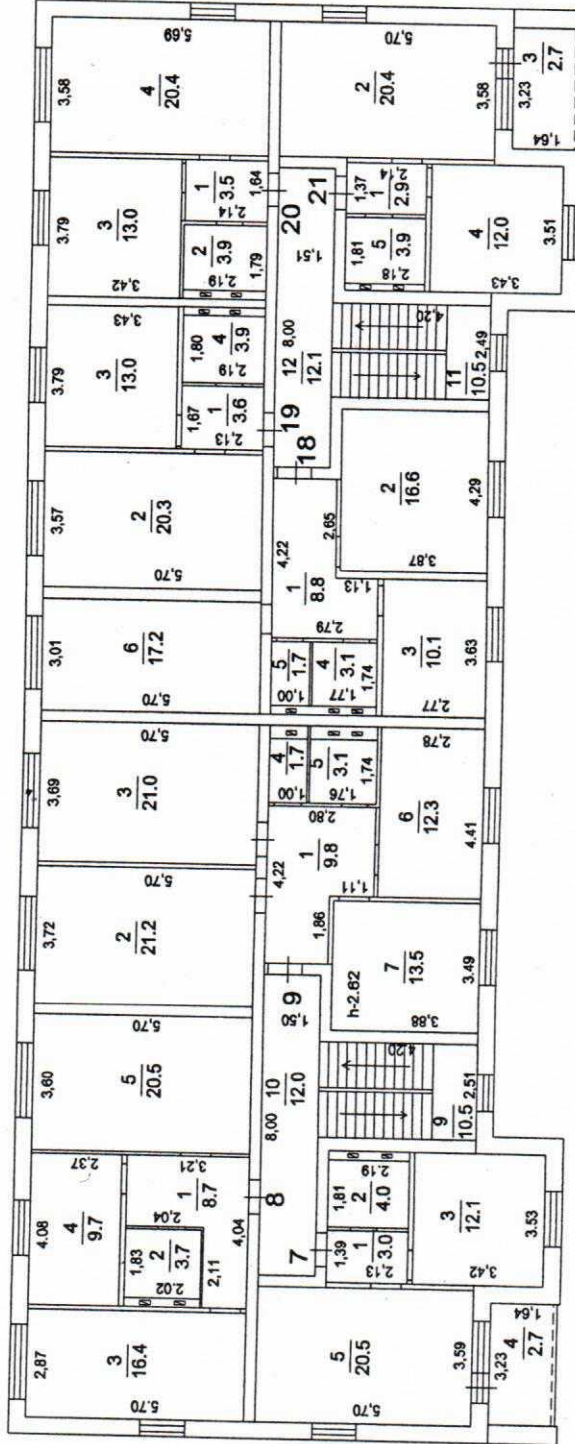
МО, Пушкинский р-н, с.Ельдигино	
малозэтажный многоквартирный жилой дом	
1 этаж	
Масштаб 1:200	лист-2 листов-4
Выполнил	
Ф.И.О.	Проверил
Собко В.В.	Ф.И.О. Серякова И.В.
Подпись	Подпись

2 этаж



МО, Пушкинский р-н, с.Ельдигино			
малозэтажный многоквартирный жилой дом			
2 этаж			
Масштаб 1:200	лист-3	листов-4	
Выполнил		Проверил	
Ф.И.О.	Подпись	Ф.И.О.	Подпись
Собко В.В.	<i>[Signature]</i>	Серякова И.В.	<i>[Signature]</i>

3 этаж



МО. Пушкинский р-н, с.Ельдигино			
малозэтажный многоквартирный жилой дом			
3 этаж			
Масштаб 1:200	лист-4	листов-4	
Выполнил		Проверил	
Ф.И.О.	Подпись	Ф.И.О.	Подпись
Собко В.В.	<i>[Signature]</i>	Серякова И.В.	<i>[Signature]</i>

Экспликация к поэтажному плану здания (строения),

Адрес (местоположение) здания:
Пушкинский район, село Ельдигино

Литера	Этаж	Номер помещения	Номер по плану	Назначение помещений жилая, комната, кухня и т.п.	Формула подсчета площади частей помещения	Площадь всех частей здания (комнат и помещений вспомогательного использования)	в том числе				Высота	Площадь помещений общего пользования	Самовольно перустроенная или переоборудованная площадь
							Общая площадь жилых помещений	из нее		Площадь помещений вспомогательного использования с коэф.			
								жилая	подсобная				
1	2	3	4	5	6	7	8	9	10	11	12	13	14
A	1	1	1	коридор	1.38*2.14	3,0	3,0		3,0		2,70		
A			2	санузел	1.81*2.19	4,0	4,0		4,0				
A			3	кухня	3.50*3.43	12,0	12,0		12,0				
A			4	лоджия	3.23*1.64	2,7				2,7			
A			5	жилая	3.58*5.70	20,4	20,4	20,4			2,70		
Итого по пом. № 1 (квартира)						42,1	39,4	20,4	19,0	2,7			
A	1	2	1	коридор	4.05*3.19-2.14*2.03	8,6	8,6		8,6		2,70		
A			2	санузел	1.82*2.02	3,7	3,7		3,7				
A			3	жилая	2.86*5.70	16,3	16,3	16,3					
A			4	кухня	4.06*2.39	9,7	9,7		9,7				
A			5	жилая	3.59*5.69	20,4	20,4	20,4					
Итого по пом. № 2 (квартира)						58,7	58,7	36,7	22,0				
A	1	3	1	коридор	4.19*2.79-1.88*1.10	9,6	9,6		9,6		2,70		
A			2	жилая	3.68*5.69	20,9	20,9	20,9					
A			3	жилая	3.70*5.69	21,1	21,1	21,1					
A			4	туалет	1.67*0.99	1,7	1,7		1,7				
A			5	ванная	1.69*1.80	3,0	3,0		3,0				
A			6	кухня	4.43*2.80	12,4	12,4		12,4				
A			7	жилая	3.49*3.89	13,6	13,6	13,6					
Итого по пом. № 3 (квартира)						82,3	82,3	55,6	26,7				
A	2	4	1	коридор	1.39*2.16	3,0	3,0		3,0		2,70		
A			2	санузел	1.80*2.19	3,9	3,9		3,9				
A			3	кухня	3.52*3.43	12,1	12,1		12,1				
A			4	лоджия	3.23*1.64	2,7				2,7			
A			5	жилая	3.58*5.70	20,4	20,4	20,4					
Итого по пом. № 4 (квартира)						42,1	39,4	20,4	19,0	2,7			
A	2	5	1	коридор	4.06*3.19-2.11*2.04	8,6	8,6		8,6		2,70		
A			2	санузел	1.83*2.02	3,7	3,7		3,7				
A			3	жилая	2.88*5.70	16,4	16,4	16,4					
A			4	кухня	4.06*2.39	9,7	9,7		9,7				
A			5	жилая	3.59*5.71	20,5	20,5	20,5					
Итого по пом. № 5 (квартира)						58,9	58,9	36,9	22,0				
A	2	6	1	коридор	4.19*2.79-1.88*1.10	9,6	9,6		9,6		2,70		
A			2	жилая	3.72*5.71	21,2	21,2	21,2					
A			3	жилая	3.69*5.70	21,0	21,0	21,0					
A			4	туалет	1.72*1.0	1,7	1,7		1,7				
A			5	ванная	1.76*1.78	3,1	3,1		3,1				
A			6	кухня	4.41*2.80	12,3	12,3		12,3				
A			7	жилая	3.49*3.89	13,6	13,6	13,6					
Итого по пом. № 6 (квартира)						82,5	82,5	55,8	26,7				
A	3	7	1	коридор	1.39*2.13	3,0	3,0		3,0		2,62		
A			2	санузел	1.81*2.19	4,0	4,0		4,0				
A			3	кухня	3.53*3.42	12,1	12,1		12,1				
A			4	лоджия	3.23*1.64	2,7				2,7			
A			5	жилая	3.59*5.70	20,5	20,5	20,5			2,62		
Итого по пом. № 7 (квартира)						42,3	39,6	20,5	19,1	2,7			
A	3	8	1	коридор	4.04*3.21-2.11*2.04	8,7	8,7		8,7		2,62		
A			2	санузел	1.83*2.02	3,7	3,7		3,7				
A			3	жилая	2.87*5.70	16,4	16,4	16,4					
A			4	кухня	4.08*2.37	9,7	9,7		9,7				
A			5	жилая	3.60*5.70	20,5	20,5	20,5					
Итого по пом. № 8 (квартира)						59,0	59,0	36,9	22,1				
A	3	9	1	коридор	4.22*2.80-1.86*1.11	9,8	9,8		9,8		2,62		
A			2	жилая	3.72*5.70	21,2	21,2	21,2					
A			3	жилая	3.69*5.70	21,0	21,0	21,0					
A			4	туалет	1.72*1.0	1,7	1,7		1,7				

1	2	3	4	5	6	7	8	9	10	11	12	13	14
A	3	9	5	ванная	1.74*1.76	3,1	3,1		3,1		2,62		
A			6	кухня	4.41*2.78	12,3	12,3		12,3				
A			7	жилая	3.49*3.88	13,5	13,5	13,5					
Итого по пом. № 9 (квартира)						82,6	82,6	55,7	26,9				
A	1	10	1	коридор	4.24*2.80-2.66*1.12	8,9	8,9		8,9		2,70		
A			2	жилая	4.28*3.89	16,6	16,6	16,6					
A			3	кухня	3.67*2.78	10,2	10,2		10,2				
A			4	ванная	1.74*1.77	3,1	3,1		3,1				
A			5	туалет	1.69*1.01	1,7	1,7		1,7				
A			6	жилая	3.0*5.70	17,1	17,1	17,1					
Итого по пом. № 10 (квартира)						57,6	57,6	33,7	23,9				
A	1	11	1	коридор	1.68*2.14	3,6	3,6		3,6		2,70		
A			2	жилая	3.58*5.70	20,4	20,4	20,4					
A			3	кухня	3.79*3.44	13,0	13,0		13,0				
A			4	санузел	1.80*2.19	3,9	3,9		3,9				
Итого по пом. № 11 (квартира)						40,9	40,9	20,4	20,5				
A	1	12	1	коридор	1.65*2.13	3,5	3,5		3,5		2,70		
A			2	санузел	1.80*2.19	3,9	3,9		3,9				
A			3	кухня	3.81*3.44	13,1	13,1		13,1				
A			4	жилая	3.59*5.70	20,5	20,5	20,5					
Итого по пом. № 12 (квартира)						41,0	41,0	20,5	20,5				
A	1	13	1	коридор	1.37*2.12	2,9	2,9		2,9		2,70		
A			2	жилая	3.59*5.70	20,5	20,5	20,5					
A			3	лоджия	3.23*1.64	2,7				2,7			
A			4	кухня	3.50*3.44	12,0	12,0		12,0				
A			5	санузел	1.80*2.18	3,9	3,9		3,9				
Итого по пом. № 13 (квартира)						42,0	39,3	20,5	18,8	2,7			
A	2	14	1	коридор	4.24*2.80-2.67*1.09	9,0	9,0		9,0		2,70		
A			2	жилая	4.28*3.87	16,6	16,6	16,6					
A			3	кухня	3.64*2.78	10,1	10,1		10,1				
A			4	ванная	1.75*1.78	3,1	3,1		3,1				
A			5	туалет	1.70*1.0	1,7	1,7		1,7				
A			6	жилая	3.0*5.70	17,1	17,1	17,1					
Итого по пом. № 14 (квартира)						57,6	57,6	33,7	23,9				
A	2	15	1	коридор	1.66*2.12	3,5	3,5		3,5		2,70		
A			2	жилая	3.58*5.69	20,4	20,4	20,4					
A			3	кухня	3.79*3.43	13,0	13,0		13,0				
A			4	санузел	1.80*2.19	3,9	3,9		3,9				
Итого по пом. № 15 (квартира)						40,8	40,8	20,4	20,4				
A	2	16	1	коридор	1.65*2.13	3,5	3,5		3,5		2,70		
A			2	санузел	1.81*2.19	4,0	4,0		4,0				
A			3	кухня	3.79*3.45	13,1	13,1		13,1				
A			4	жилая	3.59*5.69	20,4	20,4	20,4					
Итого по пом. № 16 (квартира)						41,0	41,0	20,4	20,6				
A	2	17	1	коридор	1.38*2.14	3,0	3,0		3,0		2,70		
A			2	жилая	3.59*5.70	20,5	20,5	20,5					
A			3	лоджия	3.23*1.64	2,7				2,7			
A			4	кухня	3.52*3.42	12,0	12,0		12,0		2,70		
A			5	санузел	1.81*2.18	3,9	3,9		3,9				
Итого по пом. № 17 (квартира)						42,1	39,4	20,5	18,9	2,7			
A	3	18	1	коридор	4.22*2.79-2.65*1.13	8,8	8,8		8,8		2,62		
A			2	жилая	4.29*3.87	16,6	16,6	16,6					
A			3	кухня	3.63*2.77	10,1	10,1		10,1				
A			4	ванная	1.74*1.77	3,1	3,1		3,1				
A			5	туалет	1.70*1.0	1,7	1,7		1,7				
A			6	жилая	3.01*5.70	17,2	17,2	17,2					
Итого по пом. № 18 (квартира)						57,5	57,5	33,8	23,7				
A	3	19	1	коридор	1.67*2.13	3,6	3,6		3,6		2,62		
A			2	жилая	3.57*5.70	20,3	20,3	20,3					
A			3	кухня	3.79*3.43	13,0	13,0		13,0				
A			4	санузел	1.80*2.19	3,9	3,9		3,9				
Итого по пом. № 19 (квартира)						40,8	40,8	20,3	20,5				
A	3	20	1	коридор	1.64*2.14	3,5	3,5		3,5		2,62		
A			2	санузел	1.79*2.19	3,9	3,9		3,9				
A			3	кухня	3.79*3.42	13,0	13,0		13,0				
A			4	жилая	3.58*5.69	20,4	20,4	20,4					
Итого по пом. № 20 (квартира)						40,8	40,8	20,4	20,4				
A	3	21	1	коридор	1.37*2.14	2,9	2,9		2,9		2,62		
A			2	жилая	3.58*5.70	20,4	20,4	20,4					
A			3	лоджия	3.23*1.64	2,7				2,7			
A			4	кухня	3.51*3.43	12,0	12,0		12,0		2,62		

Помещения, используемые для обслуживания дома, в кв.м

Литера	Этаж	Номер помещения	Номер по плану	Назначение помещения	Формула подсчета площади по внутреннему обмеру	Общая площадь	В т.ч., площадь		Высота	Самостоятельно переустроенная или перестроенная площадь
							основная	вспомогательная		
1	2	3	4	5	6	7	8	9	10	11
A	тех. подполье	001	1	основное	$1.18*5.71$	6,7	6,7		1,80	
A			2	основное	$1.64*3.85$	6,3	6,3			
A			3	вспомогательное	$4.21*5.68-1.69*4.28-0.32*1.20-1.26*0.10$	16,2		16,2		
Итого нежилое помещение 001:						29,2	13,0	16,2		
Итого:						29,2	13,0	16,2		

<i>Итого по этажу "тех. подполье"</i>	29,2	13,0	16,2		
<i>Итого по зданию (строению)</i>	29,2	13,0	16,2		

Кроме того:

Литера	Этаж	Номер помещения	Номер по плану	Назначение помещения	Формула подсчета площади по внутреннему обмеру	Общая площадь	В т.ч., площадь		Высота	Самостоятельно переустроенная или перестроенная площадь
							основная	вспомогательная		
Итого:										

III. Благоустройство общей площади жилых помещений здания (кв.м)

Вид благоустройства	Площадь
1	2
водопровод (центральный)	1258,5
канализация (центральная)	1258,5
отопление (центральное)	1258,5

IV. Сведения о правообладателях

Дата записи	Субъект права: для граждан - фамилия, имя, отчество; для юридических лиц - по уставу	Документы, подтверждающие право собственности, владения, пользования	Доля (часть, литера)
1	2	3	4

V. Стоимость здания

Полная балансовая стоимость

Остаточная балансовая стоимость (с учетом износа)

Инвентаризационная стоимость в ценах 1969 г.

119 155,00руб.

Инвентаризационная стоимость в ценах 2012 г.

6 172 229,00руб.

Перечень документов, прилагаемых к техническому паспорту:

№ № п/п	Наименование документа	Примечание (масштаб, количество листов, прочее)
1	2	3
1	Поэтажный план в масштабе 1:200	4
2	Экспликация к поэтажному плану	4

Комментарии (особые отметки)

Предоставлено Разрешение на строительство №RU50522301-23/Ю от 26.07.2011г. малоэтажного многоквартирного жилого дома (корпус II) с внешними инженерными сетями и сооружениями на них. Перегородки в кв.3 и кв.12 показаны условно в соответствии с проектом. Нет акта приемки в эксплуатацию.

Паспорт изготовлен _____ 27 июля 2012 г.

Исполнил _____ Собко В.В.

Проверил _____ Серякова И.В.

Руководитель производственной группы _____ Серякова И.В.

Паспорт выдан " _____ " _____ г.